

# BUDGET 2019

nach HRM2



## Einwohnergemeinde Thierachern

## Inhaltsverzeichnis

<b>0</b>	<b>Auf einen Blick (Management Summary)</b> .....	<b>4</b>
<b>1</b>	<b>Rechnungslegungsgrundsätze Harmonisiertes Rechnungslegungsmodell 2 (HRM2)</b> .....	<b>5</b>
1.1	Allgemeines .....	5
1.2	Abschreibungen.....	5
1.3	Investitionsrechnung / Aktivierungsgrenze .....	5
<b>2</b>	<b>Erläuterungen</b> .....	<b>6</b>
2.1	Allgemeines .....	6
2.2	Erfolgsrechnung .....	7
2.3	Investitionen .....	13
<b>3</b>	<b>Ergebnis</b> .....	<b>14</b>
3.1	Allgemeine Übersicht.....	14
3.2	Übersicht Gesamtergebnis Gemeinde .....	14
3.3	Ergebnis Allgemeiner Haushalt .....	15
3.4	Ergebnis Spezialfinanzierung Feuerwehr .....	16
3.5	Ergebnis Spezialfinanzierung Wasser.....	16
3.6	Ergebnis Spezialfinanzierung Abwasser .....	17
3.7	Ergebnis Spezialfinanzierung Abfall.....	17
<b>4</b>	<b>Erfolgsrechnung</b> .....	<b>18</b>
4.1	Zusammenzug Gliederung nach Sachgruppen Erfolgsrechnung .....	18
4.2	Zusammenzug Erfolgsrechnung nach funktionaler Gliederung .....	19
<b>5</b>	<b>Investitionsrechnung</b> .....	<b>22</b>
5.1	Zusammenzug Investitionsrechnung nach funktionaler Gliederung .....	22
<b>6</b>	<b>Eigenkapitalnachweis</b> .....	<b>23</b>
6.1	Auswertungen.....	23
6.2	Kommentare zu den Auswertungen .....	24
<b>7</b>	<b>Finanzkennzahlen (Gesamtergebnis)</b> .....	<b>24</b>
7.1	Selbstfinanzierungsgrad .....	24
7.2	Zinsbelastungsanteil.....	24
7.3	Investitionsanteil .....	24
7.4	Kapitaldienstanteil .....	25
7.5	Selbstfinanzierungsanteil .....	25
<b>8</b>	<b>Antrag des Gemeinderates</b> .....	<b>26</b>
<b>9</b>	<b>Genehmigung Budget</b> .....	<b>27</b>

<b>10</b>	<b>Anhang</b> .....	<b>28</b>
10.1	Erfolgsrechnung nach Funktionen.....	28
10.2	Erfolgsrechnung nach Sachgruppen.....	62
10.3	Investitionsrechnung nach Funktionen.....	71
10.4	Investitionsrechnung nach Sachgruppen .....	77
10.5	Gestufte Erfolgsausweis Gesamthaushalt .....	80
10.6	Gestufte Erfolgsausweis Allgemeiner Haushalt.....	81
10.7	Gestufte Erfolgsausweis Feuerwehr .....	82
10.8	Gestufte Erfolgsausweis Wasser .....	83
10.9	Gestufte Erfolgsausweis Abwasser.....	84
10.10	Gestufte Erfolgsausweis Abfall .....	85

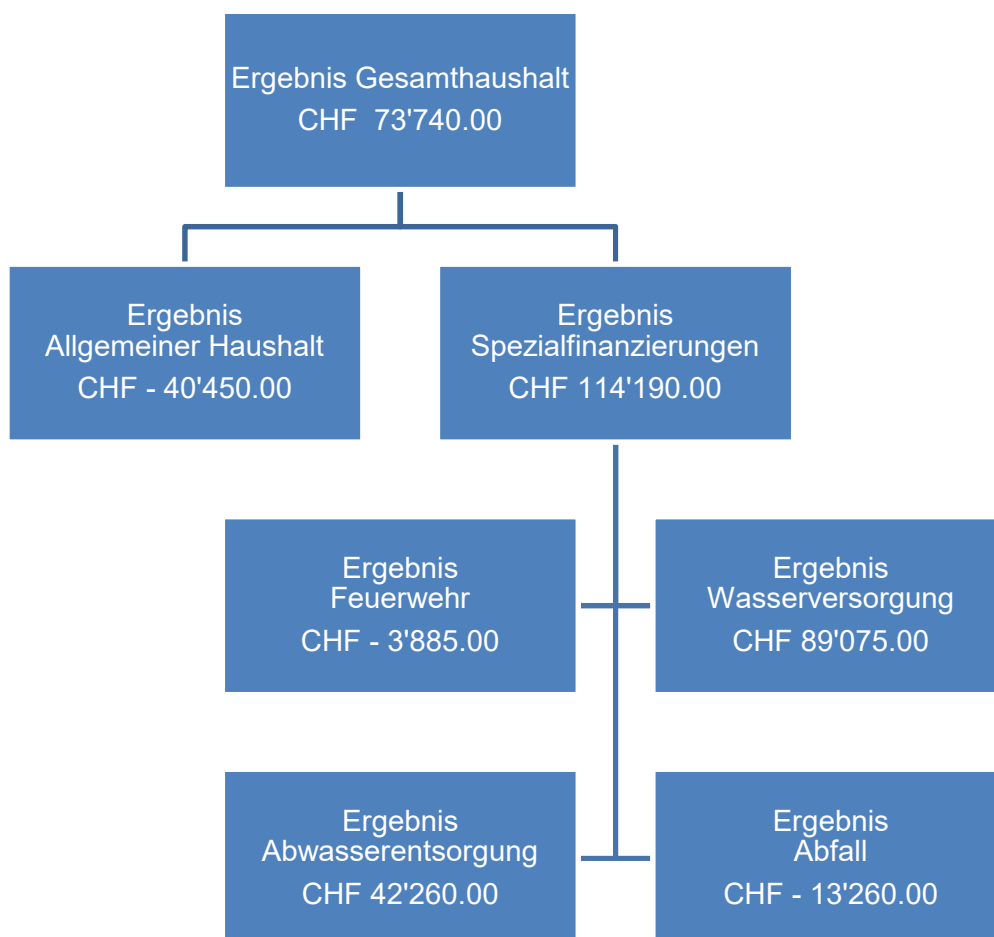
## Vorbericht Budget 2019

### 0 Auf einen Blick (Management Summary)

Das Budget 2019 wurde nach den Grundsätzen des Vollständigkeits- und Bruttoprinzips und nach den gesetzlichen Vorgaben für das neue Rechnungsmodell HRM2 erstellt. Es enthält alle im heutigen Zeitpunkt absehbaren Ausgaben und Einnahmen und berücksichtigt die finanziellen Möglichkeiten der Gemeinde Thierachern.

**Bei einem Aufwand von CHF 11'066'365.00 und einem Ertrag von CHF 11'140'105.00 schliesst der Gesamthaushalt mit einem Ertragsüberschuss von CHF 73'740.00 ab. Beim Allgemeinen Haushalt (ehem. Steuerhaushalt) ergibt sich bei einem Aufwand von CHF 9'369'890.00 und einem Ertrag von CHF 9'329'440.00 ein Aufwandüberschuss von CHF 40'450.00.**

Die Ergebnisse des Budgets 2019 sehen im Überblick wie folgt aus:



Die Investitionsrechnung, welche mit Nettoinvestitionen von CHF 2'151'000.00 abschliesst, wird massgebend von Strassenbau- sowie Wasserversorgungsprojekten geprägt. Das grösste Projekt ist mit CHF 675'000.00 die Sanierung der Niesenstrassen (inkl. Hydrantenleitung). Die geplanten Projekte strapazieren den Finanzhaushalt der Einwohnergemeinde Thierachern im 2019 weiterhin überdurchschnittlich stark, was die Aufnahme von zusätzlichem Fremdkapital notwendig macht.

Aufgrund des bestehenden Eigenkapitals von rund 8,4 Steuerzehnteln (1 Steuerzehntel = rund CHF 270'000.00) und der vorhandenen finanzpolitischen Reserven von 1,4 Steuerzehnteln sowie der heute aktuellen Zinssätzen ist die nötige Neuverschuldung sowie der Aufwandüberschuss von CHF 40'450.00 vertretbar.

## 1 Rechnungslegungsgrundsätze Harmonisiertes Rechnungslegungsmodell 2 (HRM2)

### 1.1 Allgemeines

Das Budget 2019 wurde nach dem neuen Rechnungslegungsmodell HRM2, gemäss Art. 70 Gemeindegesetz (GG, [BSG 170.11]), erstellt.

### 1.2 Abschreibungen

#### 1.2.1 Bestehendes Verwaltungsvermögen (Übergangsbestimmungen Ziff. 4.1.1 bis 4.1.4 GV)

Das am 1. Januar 2016 bestehende Verwaltungsvermögen wurde zu Buchwerten in HRM2 übernommen.

Das bestehende Verwaltungsvermögen von CHF 3'335'914.31 wird innert **10 Jahren** d.h. ab dem Rechnungsjahr 2016 bis und mit Rechnungsjahr 2025 linear abgeschrieben.

Dies ergibt einen jährlichen **Abschreibungssatz** von **10.00 %** oder CHF 333'591.43

#### 1.2.2 Neues Verwaltungsvermögen

Auf neuen Vermögenswerten, das heisst nach Einführung von HRM2, werden die planmässigen Abschreibungen nach Anlagekategorien und Nutzungsdauer (Anhang 2 GV) berechnet. Die Abschreibungen erfolgen linear nach Nutzungsdauer.

#### 1.2.3 Zusätzliche Abschreibungen (Art. 84 GV)

Zusätzliche Abschreibungen werden vorgenommen, wenn im Rechnungsjahr

- a) in der Erfolgsrechnung ein Ertragsüberschuss ausgewiesen wird und
- b) die ordentlichen Abschreibungen kleiner sind als die Nettoinvestitionen.

Zusätzliche Abschreibungen sind zu budgetieren.

	CHF	CHF
Ertragsüberschuss gemäss Budget (SG 9000)		0.00
Nettoinvestitionen Allgemeiner Haushalt	1'388'000.00	
./i. Ordentliche Abschreibungen Allgemeiner Haushalt	597'880.00	
Differenz	790'120.00	
<b>Zusätzliche Abschreibungen (höchstens im Umfang des Ertragsüberschusses)</b>		<b>0.00</b>
Ergebnis Budget		0.00

### 1.3 Investitionsrechnung / Aktivierungsgrenze

Der Gemeinderat belastet einzelne Investitionen bis zu einem Betrag von CHF 30'000.00 (maximale Aktivierungsgrenze gemäss Art. 79a GV: CHF 50'000.00) der Erfolgsrechnung. Er verfolgt dabei eine konstante Praxis.

## 2 Erläuterungen

Das Ergebnis des Allgemeinen Haushalts hat sich bei einem Aufwandüberschuss von CHF 40'450.00 im Vergleich zum Budget 2018 um CHF 179'225.00 verbessert. Die Verbesserung ist in erster Linie auf die zusätzlichen Einnahmen aus der Deponie Eyacher in Form von Infrastrukturbeiträgen (CHF 170'000.00) sowie auf eine Erhöhung der allgemeinen Gemeindesteuererträge (CHF 91'200.00) zurückzuführen.

Weiter beeinflussen folgende Umstände das Budget 2019 massgebend:

- Zunahme der Lehrerbesoldungskosten unter anderem durch die Einführung von Lehrplan 21 (Mehraufwand CHF 197'700.00). Teile davon werden von den Anschlussgemeinden mitfinanziert (Mehrertrag CHF 84'420.00).
- Erstmalige Verrechnung der Schulsozialarbeit für ein ganzes Jahr (Mehraufwand CHF 18'250.00)
- Ausführung von GEP-Massnahmen der gemeindeeigenen Liegenschaften, welche bereits im 2018 budgetiert waren, aus zeitlichen Gründen jedoch nicht ausgeführt werden konnten (Mehraufwand CHF 150'000.00).
- Wegfallen der Verrechnung von Dienstleistungen des Brunnenmeisters an die Wasserversorgung Gemeindeverband Blattenheid infolge Personalwechsels (Minderertrag CHF 40'000.00).

Die Grundlage für die Budgetierung der Fiskalerträge bilden die Prognosedaten und Statistiken der kantonalen Steuerverwaltung und der kantonalen Planungsgruppe. Bei den natürlichen Personen (Einkommens- und Vermögenssteuer) ist für 2019 ein Zuwachs von 2,3 % auf dem zu erwartenden Ertrag des Jahres 2018 gerechnet, unter gleichzeitiger Berücksichtigung einer voraussichtlichen Zunahme der Steuerpflichtigen. Bei den juristischen Personen wurde das Budget den rückläufigen Erträgen angepasst.

Im 2019 werden die Guthaben (Rechnungsausgleich und Werterhalt) und die Verpflichtungen (Verwaltungsvermögen) der Spezialfinanzierungen mit einem Zinssatz von je 0,25 % verzinst.

### 2.1 Allgemeines

**Steueranlage:** **1,73-fache der einfachen Steuer**  
**Liegenschaftssteuer:** **1,2 Promille des amtlichen Wertes**

#### Wiederkehrende Gebühren 2019 in der Kompetenz des Gemeinderates:

##### Feuerwehr Ersatzabgaben:

Vom Staatssteuerbetrag:			4.1 %
	Maximum	CHF	450.00
	Minimum	CHF	50.00

##### Wasser

Verbrauchsgebühr pro m <sup>3</sup>	CHF	1.20 *)
Grundgebühr pro Wohneinheit oder Betrieb	CHF	150.00 *)

##### Abwasser

Abwassergebühr je m <sup>3</sup> Frischwasser	CHF	1.20 **)
Grundgebühr pro Wohneinheit oder Betrieb	CHF	90.00 **)

##### Hundetaxe

Je Hund	CHF	80.00
---------	-----	-------

#### Wiederkehrende Gebühren 2019 in der Kompetenz der Gemeindeversammlung:

##### Kehricht

Grundgebühr je Haushaltung, Gewerbe und Dienstleistungsbetrieb	CHF	80.00 **)
---	-----	-----------

\*) exklusive 2.5 % Mehrwertsteuer

\*\*\*) exklusive 7.7 % Mehrwertsteuer

## 2.2 Erfolgsrechnung

### 2.2.1 Entwicklung Personalaufwand

	Budget 2019	Budget 2018	Rechnung 2017
<b>30 Personalaufwand</b>	<b>1'470'430</b>	<b>1'396'015</b>	<b>1'459'961</b>
300 Behörden und Kommissionen	196'720	187'430	199'286
301 Löhne des Verwaltungs- + Betriebsp.	1'055'340	990'765	1'060'652
302 Löhne der Lehrkräfte	0	10'810	2'862
305 Arbeitgeberbeiträge	155'550	151'690	146'885
309 Übriger Personalaufwand	62'820	55'320	50'275

In den Löhnen für das Verwaltungs- und Betriebspersonal wurden im Grundsatz 2 Gehaltsstufen für individuelle Lohnaufstiege aufgrund der Mitarbeitergespräche sowie eine Teuerung von 0,5 % eingerechnet. Eine Teuerung kommt jedoch lediglich zur Anwendung, wenn der Kanton Bern einen Teuerungsausgleich beschliesst.

Der Hauptgrund des angewachsenen Personalaufwands liegt mit CHF 53'775.00 bei der ab August 2019 neu vorgesehenen Tagesschule.

### 2.2.2 Entwicklung Sach- und Betriebsaufwand

	Budget 2019	Budget 2018	Rechnung 2017
<b>31 Sach- und übriger Betriebsaufwand</b>	<b>1'855'735</b>	<b>1'826'230</b>	<b>1'629'584</b>
310 Material- und Warenaufwand	334'495	308'515	317'038
311 Nicht aktivierbare Anlagen	86'680	112'885	87'546
312 Ver- und Entsorgung Liegens. VV	123'150	137'000	123'716
313 Dienstleistungen und Honorare	483'080	556'500	554'726
314 Baulicher und betriebliche Unterhalt	437'100	366'600	164'879
315 Unterhalt Mobilien und immat. Anlagen	144'990	110'510	83'997
316 Mieten, Leasing, Pachten, Benütz.g.	105'830	105'080	102'444
317 Spesenentschädigungen	86'300	85'540	91'428
318 Wertberichtigungen auf Forderungen	42'550	35'500	96'685
319 Verschiedener Betriebsaufwand	11'560	8'100	7'125

Der Sach- und übrige Betriebsaufwand liegt um CHF 29'505.00 oder 1.6 % über dem Budgetwert von 2018. Die Entwicklung ist dabei auch relativ stark von einzelnen Projekten abhängig. Einerseits fallen aufgrund von Malerarbeiten auf der Verwaltung, neuen Klimageräten beim Schulhaus Kandermatte sowie erhöhtem Unterhalt bei den Spielplätzen und der Kanalisationsleitungen höherer baulicher und betrieblicher Unterhalt an. Andererseits wird dieser zum grössten Teil wiederum durch die Reduktion der GA-Tageskarten sowie das Wegfallen des grossen Gewässerunterhalts und der Erneuerung der Multimediaeinrichtung an der Oberstufenschule kompensiert.

### 2.2.3 Entwicklung Abschreibungen Verwaltungsvermögen

	Budget 2019	Budget 2018	Rechnung 2017
<b>33 Abschreibungen VV</b>	<b>699'075</b>	<b>673'595</b>	<b>553'888</b>
Abschreibungen Sachanlagen VV gem. HRM2	365'485	340'005	220'298
Abschreibungen auf bestehendem VV per 31.12.2015	333'590	333'590	333'590

Die planmässigen Abschreibungen auf Sachanlagen beinhalten folgende beiden Komponenten:

#### Abschreibungen Sachanlagen VV gem. HRM2

Investitionen, welche nach dem 1.1.2016 in Betrieb genommen werden, werden über die vorgeschriebene Nutzungsdauer (abgestimmt nach Anlagekategorie) abgeschrieben. Die Zunahme im Budget 2019 ist grösstenteils auf die Sanierung der Niesenstrasse (inkl. Hydrantenleitung) zurückzuführen.

#### Abschreibungen auf bestehendem VV per 31.12.2015

Das am 31.12.2015 bestehende Verwaltungsvermögen wird linear abgeschrieben. An der Gemeindeversammlung vom 7. Dezember 2015 wurde beschlossen, die Abschreibungsdauer auf 10 Jahre festzulegen. Dieser Beschluss ist verbindlich und kann nicht abgeändert werden. Das bedeutet, dass das per 31.12.2015 bestehende Verwaltungsvermögen bis ins Jahr 2025 jährlich mit CHF 333'590.00 abgeschrieben wird. Ab dem Jahr 2026 wird diese Abschreibung vollständig wegfallen.

### 2.2.4 Entwicklung Finanzaufwand

	<b>Budget 2019</b>	<b>Budget 2018</b>	<b>Rechnung 2017</b>
<b>34 Finanzaufwand</b>	<b>205'410</b>	<b>312'180</b>	<b>183'451</b>
340 Zinsaufwand	25'940	32'240	71'058
343 Liegenschaftsaufwand Finanzvermögen	166'470	267'940	98'117
349 Verschiedener Finanzaufwand	13'000	12'000	14'277

Dank guten Angeboten konnte das zusätzliche Fremdkapital von rund 2 Millionen im 2018 zu besseren Konditionen als budgetiert aufgenommen werden. Der Zinsaufwand reduziert sich somit im 2019 um weitere CHF 6'300.00.

Aus organisatorischen Gründen war die Umsetzung der GEP-Massnahmen an den Liegenschaften Dorfstrasse 1 und Fritz-Indermühleweg 8 nicht wie geplant im 2018 möglich. Diese Arbeiten im Betrag von CHF 110'000.00 werden nun im 2019 ausgeführt und wurden so erneut budgetiert. Weiterer aperiodischer Unterhalt, welcher im 2018 budgetiert war, fällt jedoch wieder weg, weshalb sich der Liegenschaftsaufwand um rund CHF 100'000.00 reduziert.

### 2.2.5 Entwicklung Einlagen in Fonds und Spezialfinanzierungen (SF)

	<b>Budget 2019</b>	<b>Budget 2018</b>	<b>Rechnung 2017</b>
<b>35 Einlagen in Fonds und SF</b>	<b>568'000</b>	<b>309'800</b>	<b>259'081</b>
351 Einlagen in Fonds und Spez.f. im EK	568'000	309'800	259'081

Aufgrund der verschiedenen Bauprojekte, welche sich bereits im Bau befinden, kann in den Bereichen Wasser und Abwasser mit hohen Anschlussgebühren gerechnet werden. Seit Einführung von HRM2 sind die Anschlussgebühren in den Werterhalt einzulegen. Die Einlage der Anschlussgebühren in den Werterhalt kann jedoch bei der ordentlichen Einlage in den Werterhalt in Abzug gebracht werden. Dies begünstigt den Rechnungsausgleich zulasten des Werterhaltes.



## 2.2.6 Entwicklung Transferaufwand

	<b>Budget 2019</b>	<b>Budget 2018</b>	<b>Rechnung 2017</b>
<b>36 Transferaufwand</b>	<b>6'267'715</b>	<b>5'997'175</b>	<b>5'870'940</b>
Finanz- und Lastenausgleich	2'614'750	2'565'480	2'502'160
Gemeindeanteil an die Lehrerbesoldungen	2'922'000	2'724'300	2'712'945
Übrige Kantonsentschädigungen	83'000	77'400	84'863
Beiträge an Gemeinwesen und öffentliche Unternehmungen	521'385	502'740	449'895
Beiträge an Dritte	126'580	127'255	121'077

Im Finanz- und Lastenausgleich sind die Zahlung an den Kanton für die Lastenausgleiche Ergänzungsleistungen, Familienzulage, Sozialhilfe, öffentlicher Verkehr sowie den Lastenausgleich neue Aufgabenteilung enthalten. Aufgrund der Kostenentwicklung muss beim Lastenausgleich Ergänzungsleistungen mit einem Mehraufwand von CHF 29'410.00 gerechnet werden. Auch beim öffentlichen Verkehr müssen aufgrund der zusätzlichen Busverbindungen Mehrkosten in Kauf genommen werden.

Nebst dem ordentlichen Lohnsummenwachstum sind die Mehrkosten bei den Lehrerbesoldungen zu einem grossen Teil auf den neuen Lehrplan 21 zurückzuführen. Ein Teil dieser Mehrkosten wird dabei durch die Anschlussgemeinden mitfinanziert.

In den Beiträgen an Gemeinwesen und Dritte sind unter anderem die Beiträge des Gemeindeverbandes Blattenheid, der ARA Thunersee, des Regionalen Sozialdienstes in Uetendorf, der Verrechnungen an die Spezialfinanzierungen sowie seit Sommer 2018 neu auch die Beiträge für die Schulsozialarbeit (CHF 59'600.00) enthalten.

## 2.2.7 Entwicklung ausserordentlicher Aufwand

	<b>Budget 2019</b>	<b>Budget 2018</b>	<b>Rechnung 2017</b>
<b>38 Ausserordentlicher Aufwand</b>	<b>0</b>	<b>0</b>	<b>320'051</b>
389 Einlagen in das Eigenkapital	0	0	320'051

Da im Budget 2019 mit einem Aufwandüberschuss gerechnet wird, besteht keine Möglichkeit von zusätzlichen Abschreibungen. Diese sind wie in der Rechnung 2017 nur möglich wenn im Allgemeinen Haushalt ein Ertragsüberschuss resultiert und die Nettoinvestitionen höher sind als die ordentlichen Abschreibungen.

## 2.2.8 Entwicklung interne Verrechnungen

	<b>Budget 2019</b>	<b>Budget 2018</b>	<b>Rechnung 2017</b>
<b>39 Interne Verrechnungen</b>	<b>102'835</b>	<b>81'050</b>	<b>108'070</b>
391 Interne Verrechnung von Dienstleistungen	91'385	73'100	82'370
392 Interne Verrechnung von Pachten, Mieten und Benützungskosten	4'000	0	0
394 Interne Verrechnung von kalk. Zinsen und Finanzaufwand	7'450	7'950	25'700

Bei den internen Verrechnungen von Dienstleistungen handelt es sich um Umbuchungen innerhalb des Allgemeinen Haushalts. Die internen Verrechnungen von kalkulatorischen Zinsen und Finanzaufwand betreffen unter anderem den verrechneten Zins der Primar- und Oberstufenschule sowie des Friedhofs.

Neu wird für die Benützung der Räumlichkeiten in der Schulanlage Kandermatte durch die Tagesschule ein interner Mietzins verrechnet.

### 2.2.9 Entwicklung Fiskalertrag

	<b>Budget 2019</b>	<b>Budget 2018</b>	<b>Rechnung 2017</b>
<b>40 Fiskalertrag</b>	<b>5'353'540</b>	<b>5'251'620</b>	<b>5'249'917</b>
<b>400 Direkte Steuern nat. Personen</b>	<b>4'706'700</b>	<b>4'595'700</b>	<b>4'596'832</b>
4000 Einkommenssteuern nat. Personen	4'359'700	4'254'700	4'266'304
4001 Vermögenssteuern nat. Personen	321'000	321'000	314'617
4002 Quellensteuern natürliche Personen	26'000	20'000	15'911
<b>401 Direkte Steuern jur. Personen</b>	<b>60'800</b>	<b>76'600</b>	<b>68'238</b>
4010 Gewinnsteuern juristische Personen	59'000	75'000	64'697
4011 Kapitalsteuern juristische Personen	1'800	1'600	3'541
<b>402 Übrige Direkte Steuern</b>	<b>575'000</b>	<b>569'000</b>	<b>574'686</b>
4021 Grundsteuern	426'000	420'000	413'830
4022 Vermögensgewinnsteuern	140'000	140'000	149'430
4024 Erbschafts- und Schenkungssteuern	4'000	5'000	4'234
4029 Eingang abgeschriebene Steuern	5'000	4'000	7'192
<b>403 Besitz- und Aufwandsteuern</b>	<b>11'040</b>	<b>10'320</b>	<b>10'160</b>
4033 Hundetaxen	11'040	10'320	10'160

Die Grundlage für die Budgetierung des Fiskalertrages basiert auf den Prognosedaten und Statistiken der kantonalen Steuerverwaltung und der kantonalen Planungsgruppe.

Bei den natürlichen Personen kann aufgrund der aktuellen Zahlen davon ausgegangen werden, dass die Steuererträge in geringem Masse ansteigen werden.

Aufgrund Erfahrungszahlen und Durchschnittswerten der vergangenen Jahre mussten die zu erwartenden Gewinnsteuern der juristischen Personen nach unten korrigiert werden.

Im Bereich der Grundsteuern wird der regen Bautätigkeit Rechnung getragen.

### 2.2.10 Entwicklung Regalien und Konzessionen

	<b>Budget 2019</b>	<b>Budget 2018</b>	<b>Rechnung 2017</b>
<b>41 Regalien und Konzessionen</b>	<b>90'000</b>	<b>90'000</b>	<b>90'367</b>
412 Konzessionen	90'000	90'000	90'367

Bei den Konzessionen handelt es sich um eine Entschädigung der BKW Energie AG, welche jeweils vom gesamten Stromverbrauch in der Gemeinde abhängig ist.

## 2.2.11 Entwicklung Entgelte

	<b>Budget 2019</b>	<b>Budget 2018</b>	<b>Rechnung 2017</b>
<b>42 Entgelte</b>	<b>1'798'260</b>	<b>1'504'580</b>	<b>1'268'105</b>
420 Ersatzabgaben	235'000	230'000	222'721
421 Gebühren für Amtshandlungen	49'000	47'000	54'401
422 Spital und Heimtaxen, Kostgelder	10'055	0	0
423 Schul- und Kursgelder	12'150	0	0
424 Benützungsgebühren und Dienstleistungen	1'189'300	891'300	627'264
425 Erlöse aus Verkäufen	197'980	196'880	209'881
426 Rückerstattungen	104'775	139'400	153'838

Durch die Einführung der Tagesschule per August 2019 wird erstmalig mit Kostgeldern von CHF 10'055.00 sowie mit Elternbeiträge für die Betreuung von CHF 12'150.00 gerechnet.

Aufgrund der bereits erwähnten Bauprojekte und der damit verbundenen Anschlussgebühren (um CHF 312'000.00 höher als im Budget 2018) fallen die Benützungsgebühren und Dienstleistungen um CHF 298'000.00 aus.

## 2.2.12 Entwicklung verschiedene Erträge

	<b>Budget 2019</b>	<b>Budget 2018</b>	<b>Rechnung 2017</b>
<b>43 Verschiedene Erträge</b>	<b>180'600</b>	<b>9'400</b>	<b>0</b>
430 Verschiedene betriebliche Erträge	180'600	9'400	0

Durch die Inbetriebnahme der Deponie Eyacher durch die Firma Isenschmid AG können 2019 Infrastrukturbeiträge von rund CHF 170'000.00 in Rechnung gestellt werden.

## 2.2.13 Entwicklung Finanzertrag

	<b>Budget 2019</b>	<b>Budget 2018</b>	<b>Rechnung 2017</b>
<b>44 Finanzertrag</b>	<b>338'800</b>	<b>330'540</b>	<b>364'157</b>
440 Zinsertrag	32'400	31'850	55'283
443 Liegenschaftsertrag FV	260'040	240'320	252'105
445 Finanzertrag aus Darlehen und Beteiligungen des VV	2'850	2'850	2'856
447 Liegenschaftsertrag VV	43'510	55'520	53'913

Der Zinsertrag setzt sich in erster Linie durch Verzugszinse der Steuerbuchhaltung sowie durch Zinserträge der Spezialfinanzierungen zusammen.

Mit der neuen Mobilfunkantenne auf dem alten Dorfschulhaus ergeben sich zusätzliche Erträge bei den Liegenschaften des Finanzvermögens von CHF 10'000.00.

## 2.2.14 Entwicklung Entnahmen aus Fonds und Spezialfinanzierungen

	<b>Budget 2019</b>	<b>Budget 2018</b>	<b>Rechnung 2017</b>
<b>45 Entnahme aus Fonds und SF</b>	<b>90'715</b>	<b>54'720</b>	<b>65'881</b>
451 Entnahme aus Fonds und SF des EK	90'715	54'720	65'881

Die Abschreibungen der Bereiche Wasser und Abwasser können durch eine Entnahme aus dem Werterhalt neutralisiert werden. Durch die Zunahme der Abschreibungen aufgrund der ab 1. Januar 2016 eingeführten linearen Abschreibungsmethode fallen auch die Entnahmen höher aus. Zusätzlich darf neu auch der werterhaltende Unterhalt der Erfolgsrechnung aus dem Werterhalt entnommen werden.

## 2.2.15 Entwicklung Transferertrag

	<b>Budget 2019</b>	<b>Budget 2018</b>	<b>Rechnung 2017</b>
<b>46 Transferertrag</b>	<b>3'288'190</b>	<b>3'130'650</b>	<b>3'242'753</b>
Finanz- und Lastenausgleich	665'200	682'500	664'590
Schülerbeitrag des Kantons	678'500	647'400	633'275
Schulgeldertrag anderer Gemeinden	1'680'230	1'590'400	1'736'581
Beiträge von Gemeinwesen	263'450	209'640	207'439
Beiträge von Dritten	810	710	868

Aufgrund der höheren Schülerzahlen der Gemeinde Thierachern sowie der höheren Bildungskosten (Lehrerbesoldungen) kann 2019 auch mit höheren Beiträgen des Kantons wie auch der Anschlussgemeinden gerechnet werden.

Bei den Beiträgen von Gemeinwesen handelt es sich grösstenteils um Erträge aus Verrechnungen an die Spezialfinanzierungen, welche unter anderem aufgrund der GEP-Massnahmen im 2019 höher ausfallen.

## 2.2.16 Entwicklung interne Verrechnungen

	<b>Budget 2019</b>	<b>Budget 2018</b>	<b>Rechnung 2017</b>
<b>49 Interne Verrechnungen</b>	<b>102'835</b>	<b>81'050</b>	<b>108'070</b>
491 Interne Verrechnung von Dienstleistungen	91'385	73'100	82'370
492 Interne Verrechnung von Pachten, Mieten und Benützungskosten	4'000		
494 Interne Verrechnung von kalk. Zinsen und Finanzaufwand	7'450	7'950	25'700

Siehe Kommentar zu Funktion 39.

## 2.3 Investitionen

Es handelt sich um geplante Investitionen, welche den Berechnungen der Kapitalkosten (Abschreibungen, Zinsen) zugrunde liegen.

### Investitionen (Projekte über CHF 100'000.00) mit Inbetriebnahme im Budgetjahr 2019

#### Verkehr

Mülimatt Ortsumfahrung	400'000
Sanierung Brüggstrasse	238'000
Sanierung Niesenstrasse	265'000
Sanierung Kelle (Abschnitt Mitte)	85'000

#### Wasser

Ersatz Hydrantenleitung Brüggstrasse	117'000
Ersatz Hydrantenleitung Niesenstrasse	410'000
Ersatz Hydrantenleitung Hubel und div. Anpassungen	200'000

### Investitionen per 31.12.2019 im Bau

#### Schulliegenschaften Primarschulen und Kindergarten

Sanierung Garderoben, Duschen und WC	100'000
--------------------------------------	---------

#### Wasser

Ersatz Hydrantenleitung Schmitti – Sandbühl	28'000
Ersatz Hydrantenleitung Räckholtern	35'000

#### Gewässerverbauungen

Hochwasserschutzprojekt Glütschbach (innerhalb Baugebiet)	180'000
---	---------

### 3 Ergebnis

#### 3.1 Allgemeine Übersicht

	Budget 2019	Budget 2018	Rechnung 2017
Jahresergebnis ER Gesamthaushalt	73'740	-143'485	4'225
Jahresergebnis ER Allgemeiner Haushalt	-40'450.	-219'675	0
Jahresergebnis gesetzliche Spezialfinanzierungen	114'190	76'190	4'225
Steuerertrag natürliche Personen	4'706'700	4'595'700	4'596'832
Steuerertrag juristische Personen	60'800	76'600	68'238
Liegenschaftssteuer	426'000	420'000	413'830
Nettoinvestitionen	2'151'000	3'007'000	2'447'981

#### 3.2 Übersicht Gesamtergebnis Gemeinde

##### 3.2.1 Erfolgsrechnung

Betrieblicher Aufwand	CHF	10'860'955
Betrieblicher Ertrag	CHF	10'801'305
<b>Ergebnis aus betrieblicher Tätigkeit</b>	<b>CHF</b>	<b>-59'650</b>
Finanzaufwand	CHF	205'410
Finanzertrag	CHF	338'800
<b>Ergebnis aus Finanzierung</b>	<b>CHF</b>	<b>133'390</b>
<b>Operatives Ergebnis</b>	<b>CHF</b>	<b>73'740</b>
Ausserordentlicher Aufwand	CHF	0
Ausserordentlicher Ertrag	CHF	0
<b>Ausserordentliches Ergebnis</b>	<b>CHF</b>	<b>0</b>
<b>Gesamtergebnis Erfolgsrechnung *</b>	<b>CHF</b>	<b>73'740</b>

(+ = Ertragsüberschuss / - = Aufwandüberschuss)

##### \* Gesamtergebnis Erfolgsrechnung

Allgemeiner Haushalt	CHF	-40'450
Feuerwehr	CHF	-3'885
Wasser	CHF	89'075
Abwasser	CHF	42'260
Kehricht	CHF	-13'260
	CHF	73'740

Im Gesamtergebnis der Gemeinde sind auch die Spezialfinanzierungen enthalten.

## 3.2.2 Investitionsrechnung

Investitionsausgaben	CHF	2'196'000
Investitionseinnahmen	CHF	45'000

<b>Ergebnis Nettoinvestitionen</b>	<b>CHF</b>	<b>2'151'000</b>
------------------------------------	------------	------------------

## 3.2.3 Finanzierungsergebnis

## Selbstfinanzierung:

Gesamtergebnis Erfolgsrechnung	90	CHF	73'740
Abschreibungen Verwaltungsvermögen	33 +	CHF	699'075
Einlagen in Fonds und Spezialfinanzierungen	35 +	CHF	568'000
Entnahmen aus Fonds und Spezialfinanzierungen	45 -	CHF	-90'715
WB Darlehen VV	364 +	CHF	0
WB Beteiligungen VV	365 +	CHF	0
Abschreibungen Investitionsbeiträge	366 +	CHF	4'870
Zusätzliche Abschreibungen	383 +	CHF	0
Einlagen in das Eigenkapital	389 +	CHF	0
Entnahmen aus dem Eigenkapital	489 -	CHF	0

Selbstfinanzierung		CHF	1'254'970
--------------------	--	-----	-----------

## Nettoinvestitionen:

Ergebnis Investitionsrechnung	5 ./.	6	CHF	2'151'000
-------------------------------	-------	---	-----	-----------

<b>Finanzierungsergebnis</b>		<b>CHF</b>	<b>-896'030</b>
------------------------------	--	------------	-----------------

(+ = Finanzierungsüberschuss / - = Finanzierungsfehlbetrag)

## 3.3 Ergebnis Allgemeiner Haushalt

Betrieblicher Aufwand	CHF	9'164'830
Betrieblicher Ertrag	CHF	9'002'690
<b>Ergebnis aus betrieblicher Tätigkeit</b>	<b>CHF</b>	<b>-162'140</b>

Finanzaufwand	CHF	205'060
Finanzertrag	CHF	326'750
<b>Ergebnis aus Finanzierung</b>	<b>CHF</b>	<b>121'690</b>

<b>Operatives Ergebnis</b>	<b>CHF</b>	<b>-40'450</b>
----------------------------	------------	----------------

Ausserordentlicher Aufwand	CHF	0
Ausserordentlicher Ertrag	CHF	0
<b>Ausserordentliches Ergebnis</b>	<b>CHF</b>	<b>0</b>

<b>Gesamtergebnis Erfolgsrechnung</b>	<b>CHF</b>	<b>-40'450</b>
---------------------------------------	------------	----------------

(+ = Ertragsüberschuss / - = Aufwandüberschuss)

**3.4 Ergebnis Spezialfinanzierung Feuerwehr**

Betrieblicher Aufwand	CHF	281'035
Betrieblicher Ertrag	CHF	277'500
<b>Ergebnis aus betrieblicher Tätigkeit</b>	<b>CHF</b>	<b>-3'535</b>
Finanzaufwand	CHF	350
Finanzertrag	CHF	0
<b>Ergebnis aus Finanzierung</b>	<b>CHF</b>	<b>-350</b>
<b>Operatives Ergebnis</b>	<b>CHF</b>	<b>-3'885</b>
Ausserordentlicher Aufwand	CHF	0
Ausserordentlicher Ertrag	CHF	0
<b>Ausserordentliches Ergebnis</b>	<b>CHF</b>	<b>0</b>
<b>Gesamtergebnis Erfolgsrechnung</b>	<b>CHF</b>	<b>-3'885</b>

(+ = Ertragsüberschuss / - = Aufwandüberschuss)

Die Mehrkosten von CHF 5'575.00 in den Bereichen Personal und Sach- und übriger Betriebsaufwand können teilweise durch die leicht höher budgetierten Feuerwehrrersatzabgaben kompensiert werden. Das Defizit von CHF 3'885.00, welches sich im ähnlichen Rahmen wie im Budget 2018 befindet, wird dem Rechnungsausgleich entnommen. Der Rechnungsausgleich beläuft sich per 31. Dezember 2017 auf rund CHF 262'000.00

**3.5 Ergebnis Spezialfinanzierung Wasser**

Betrieblicher Aufwand	CHF	597'075
Betrieblicher Ertrag	CHF	685'700
<b>Ergebnis aus betrieblicher Tätigkeit</b>	<b>CHF</b>	<b>88'625</b>
Finanzaufwand	CHF	0
Finanzertrag	CHF	450
<b>Ergebnis aus Finanzierung</b>	<b>CHF</b>	<b>450</b>
<b>Operatives Ergebnis</b>	<b>CHF</b>	<b>89'075</b>
Ausserordentlicher Aufwand	CHF	0
Ausserordentlicher Ertrag	CHF	0
<b>Ausserordentliches Ergebnis</b>	<b>CHF</b>	<b>0</b>
<b>Gesamtergebnis Erfolgsrechnung</b>	<b>CHF</b>	<b>89'075</b>

(+ = Ertragsüberschuss / - = Aufwandüberschuss)

Das erfreuliche Resultat ist ausschliesslich auf die budgetierten Anschlussgebühren, welche der ordentlichen Einlage in der Werterhalt in Abzug gebracht werden können, zurückzuführen. Da die Anschlussgebühren die ordentliche Einlage von rund CHF 93'000.00 bei weitem überschreiten, verbessert sich das Gesamtergebnis um diesen Betrag. Das Ergebnis wird dem Rechnungsausgleich zugeführt, welcher per 31. Dezember 2017 einen Bestand von rund CHF 240'000.00 aufweist.



**3.6 Ergebnis Spezialfinanzierung Abwasser**

Betrieblicher Aufwand	CHF	565'255
Betrieblicher Ertrag	CHF	596'615
Ergebnis aus betrieblicher Tätigkeit	CHF	31'360
Finanzaufwand	CHF	0
Finanzertrag	CHF	10'900
Ergebnis aus Finanzierung	CHF	10'900
Operatives Ergebnis	CHF	42'260
Ausserordentlicher Aufwand	CHF	0
Ausserordentlicher Ertrag	CHF	0
Ausserordentliches Ergebnis	CHF	0
<b>Gesamtergebnis Erfolgsrechnung</b>	<b>CHF</b>	<b>42'260</b>

(+ = Ertragsüberschuss / - = Aufwandüberschuss)

Wie bei der Wasserversorgung ist das positive Gesamtergebnis auf die Anschlussgebühren zurückzuführen. Ohne diesen Umstand wäre das Ergebnis um CHF 166'000.00 schlechter. Das Ergebnis wird dem Rechnungsausgleich zugeführt, welcher per 31. Dezember 2017 einen Bestand von rund CHF 420'000.00 aufweist.

**3.7 Ergebnis Spezialfinanzierung Abfall**

Betrieblicher Aufwand	CHF	252'760
Betrieblicher Ertrag	CHF	238'800
Ergebnis aus betrieblicher Tätigkeit	CHF	-13'960
Finanzaufwand	CHF	0
Finanzertrag	CHF	700
Ergebnis aus Finanzierung	CHF	700
Operatives Ergebnis	CHF	-13'260
Ausserordentlicher Aufwand	CHF	0
Ausserordentlicher Ertrag	CHF	0
Ausserordentliches Ergebnis	CHF	0
<b>Gesamtergebnis Erfolgsrechnung</b>	<b>CHF</b>	<b>-13'260</b>

(+ = Ertragsüberschuss / - = Aufwandüberschuss)

Das negative Gesamtergebnis aus der Erfolgsrechnung ist ohne weiteres verkräftbar, da der Rechnungsausgleich des Abfallwesens mit rund CHF 294'000.00 einen hohen Bestand ausweist.

## 4 Erfolgsrechnung

### 4.1 Zusammenzug Gliederung nach Sachgruppen Erfolgsrechnung

Bezeichnung	Budget 2019		Budget 2018		Rechnung 2017	
	Aufwand	Ertrag	Aufwand	Ertrag	Aufwand	Ertrag
<b>3 Aufwand</b>	<b>11'169'200.00</b>		<b>10'596'045.00</b>		<b>10'385'025.03</b>	
30 Personalaufwand	1'470'430.00		1'396'015.00		1'459'960.55	
31 Sach- und übriger Betriebsaufwand	1'855'735.00		1'826'230.00		1'629'583.75	
33 Abschreibungen Verwaltungsvermögen	699'075.00		673'595.00		553'888.25	
34 Finanzaufwand	205'410.00		312'180.00		183'450.81	
35 Einlagen in Fonds und Spezialfinanzierungen	568'000.00		309'800.00		259'081.00	
36 Transferaufwand	6'267'715.00		5'997'175.00		5'870'939.58	
38 Ausserordentlicher Aufwand					320'051.34	
39 Interne Verrechnungen	102'835.00		81'050.00		108'069.75	
<b>4 Ertrag</b>		<b>11'242'940.00</b>		<b>10'452'560.00</b>		<b>10'389'249.70</b>
40 Fiskalertrag		5'353'540.00		5'251'620.00		5'249'916.90
41 Regalien und Konzessionen		90'000.00		90'000.00		90'367.00
42 Entgelte		1'798'260.00		1'504'580.00		1'268'104.80
43 Verschiedene Erträge		180'600.00		9'400.00		
44 Finanzertrag		338'800.00		330'540.00		364'157.00
45 Entnahmen aus Fonds und Spezialfinanzierungen		90'715.00		54'720.00		65'881.35
46 Transferertrag		3'288'190.00		3'130'650.00		3'242'752.90
49 Interne Verrechnungen		102'835.00		81'050.00		108'069.75
<b>9 Abschlusskonten</b>	<b>131'335.00</b>	<b>57'595.00</b>	<b>81'770.00</b>	<b>225'255.00</b>	<b>51'491.19</b>	<b>47'266.52</b>
90 Abschluss Erfolgsrechnung	131'335.00	57'595.00	81'770.00	225'255.00	51'491.19	47'266.52
<b>Total</b>	<b>11'300'535.00</b>	<b>11'300'535.00</b>	<b>10'677'815.00</b>	<b>10'677'815.00</b>	<b>10'436'516.22</b>	<b>10'436'516.22</b>

## 4.2 Zusammenzug Erfolgsrechnung nach funktionaler Gliederung

### 0 Allgemeine Verwaltung

	Budget 2019		Budget 2018		Rechnung 2017	
	Aufwand	Ertrag	Aufwand	Ertrag	Aufwand	Ertrag
	953'735	181'800	911'625	147'850	962'623	147'279
<b>Nettoergebnis</b>		<b>771'935</b>		<b>763'775</b>		<b>815'344</b>

- 0220 Allgemeine Dienste: Erhöhung des Stellenpensums im Bereich Bausekretariat von 50 auf 65 %, durchschnittlicher Gehaltsaufstieg von zwei Gehaltsklassen sowie 0,5 % Teuerungszulage. Mehraufwand CHF 17'115.00. Höhere IT-Unterhaltskosten aufgrund der Neuanschaffung der IT im 2018 und dem damit abgeschlossenen Unterhaltsvertrag. Mehraufwand CHF 9'900.00. Zunahme der internen Verrechnungen sowie der Verrechnungen an die Spezialfinanzierung aufgrund der Stellenprozentenerhöhung im Bausekretariat und der überdurchschnittlichen Belastung durch den Bereich Abwasserentsorgung (GEP). Mehrertrag CHF 38'550.00.
- 0290 Verwaltungsliegenschaften: Diverse Mahlerarbeiten im Zusammenhang mit dem Teilersatz der Büromöbel. Mehraufwand CHF 11'200.00.

### 1 Öffentliche Ordnung und Sicherheit, Verteidigung

	Budget 2019		Budget 2018		Rechnung 2017	
	Aufwand	Ertrag	Aufwand	Ertrag	Aufwand	Ertrag
	368'835	345'830	358'645	335'910	361'183	350'280
<b>Nettoergebnis</b>		<b>23'005</b>		<b>22'735</b>		<b>10'904</b>

- 1110 Polizei: Neuer Pauschalbeitrag an den Kanton an die Interventionskosten der Polizei. Mehraufwand CHF 5'600.00.
- 1500 Feuerwehr: Siehe Ziffer 3.4.

### 2 Bildung

	Budget 2019		Budget 2018		Rechnung 2017	
	Aufwand	Ertrag	Aufwand	Ertrag	Aufwand	Ertrag
	4'756'835	2'458'050	4'459'980	2'279'400	4'401'820	2'421'254
<b>Nettoergebnis</b>		<b>2'298'785</b>		<b>2'180'580</b>		<b>1'980'566</b>

- 2110 Kindergarten: Zunahme der Lehrerbesoldungskosten. Mehraufwand CHF 7'600.00. Höherer Schülerbeitrag des Kantons aufgrund der höheren Schülerzahlen. Mehrertrag CHF 12'700.00.
- 2120 Primarstufe: Zunahme der Lehrerbesoldungskosten die zum grössten Teil auf die Einführung des Lehrplans 21 zurückzuführen sind. Mehraufwand CHF 85'300.00. Diverse kostenneutrale Verschiebungen im Bereich des IT-Unterhalts und -Betriebs. Tieferer Schülerbeitrag des Kantons aufgrund der tieferen Schülerzahlen der Gemeinde Thierachern. Minderertrag CHF 14'400.00. Erhöhung der Gemeindebeiträge aufgrund der aktuellen Schülerzahlen. Mehrertrag CHF 41'200.00.
- 2130 Sekundarstufe: Tiefere Kosten bei den Anschaffungen Maschinen, Geräte und Fahrzeuge, da im 2018 für rund CHF 27'000.00 Multimedia-Geräte ersetzt wurden. Minderaufwand CHF 23'200.00. Zunahme der Lehrerbesoldungskosten. Mehraufwand CHF 77'100.00. Zunahme des Schülerbeitrags des Kantons sowie der Gemeindebeiträge an die Gehaltskosten aufgrund der aktuellen Schülerzahlen. Mehrertrag CHF 60'445.00.
- 2170 Schulliegenschaften Primarschulen und Kindergarten: Einbau von Klimageräten in den beiden Klassenzimmern im Dachgeschoss. Wanddurchbruch von der Küche in den Mehrzwecksaal für den Betrieb der Tagesschule. Dies verursacht Mehraufwand beim Liegenschaftsunterhalt von CHF 34'900.00.

- 2176 Schulliegenschaften Oberstufenschulzentrum: Höherer Aufwand beim Unterhalt Aussenanlagen, da die im 2018 budgetierten GEP-Massnahmen erst im 2019 ausgeführt werden können. Mehraufwand CHF 12'100.00.
- 2180 Tagesbetreuung: Einführung der Tagesschule ab August 2019. Nettoaufwand im 2019 CHF 7'595.00.
- 2197 Schulsozialarbeit: Im 2019 ist die Schulsozialarbeit erstmals für ein ganzes Kalenderjahr budgetiert. Im 2018 wurde die Schulsozialarbeit per August 2018 eingeführt. Mehraufwand CHF 30'900.00.
- 2200 Sonderschulen: Zunahme der Lehrerbesoldungskosten sowie auch der Gemeindebeiträge an die Gehaltskosten. Nettomehraufwand CHF 12'125.00.

### 3 Kultur, Sport und Freizeit, Kirche

	Budget 2019		Budget 2018		Rechnung 2017	
	Aufwand	Ertrag	Aufwand	Ertrag	Aufwand	Ertrag
	134'965	15'970	116'800	17'190	115'220	16'068
<b>Nettoergebnis</b>		<b>118'995</b>		<b>99'610</b>		<b>99'151</b>

- 3420 Freizeit: Umfassende Sanierung des Spielplatzes an der Schwandstrasse 2. Mehraufwand CHF 15'000.00.

### 4 Gesundheit

	Budget 2019		Budget 2018		Rechnung 2017	
	Aufwand	Ertrag	Aufwand	Ertrag	Aufwand	Ertrag
	17'770	7'570	15'630	0	18'143	9'380
<b>Nettoergebnis</b>		<b>10'200</b>		<b>15'630</b>		<b>8'764</b>

- 4331 Schulzahnpflege: Erhöhung der Honorare privatärztlicher Tätigkeit infolge Anpassung des Zahnarztтарifs. Mehraufwand CHF 1'900.00.

### 5 Soziale Sicherheit

	Budget 2019		Budget 2018		Rechnung 2017	
	Aufwand	Ertrag	Aufwand	Ertrag	Aufwand	Ertrag
	1'916'130	2'900	1'894'770	2'800	1'846'445	2'781
<b>Nettoergebnis</b>		<b>1'913'230</b>		<b>1'891'970</b>		<b>1'843'664</b>

- 5320 Alters- und Hinterlassenenversicherung AHV: Zunahme des Gemeindebeitrags an den Lastenausgleich Ergänzungsleistungen. Mehraufwand CHF 29'410.00.
- 5440 Jungenschutz allgemein: Erhöhung des Gemeindebeitrags an die Gemeinde Uetendorf infolge Anpassung der lastenausgleichsberechtigten Kosten. Mehraufwand CHF 6'000.00.
- 5796 Regionaler Sozialdienst: Reduktion des Gemeindebeitrags an die nicht lastenausgleichsberechtigten Kosten an die Gemeinde Uetendorf. Minderaufwand CHF 15'200.00

### 6 Verkehr und Nachrichtenübermittlung

	Budget 2019		Budget 2018		Rechnung 2017	
	Aufwand	Ertrag	Aufwand	Ertrag	Aufwand	Ertrag
	766'000	93'350	767'140	160'920	606'997	185'687
<b>Nettoergebnis</b>		<b>672'650</b>		<b>606'220</b>		<b>421'309</b>

- 6150 Gemeindestrassen: Tiefere Personalkosten aufgrund eines Stellenwechsels im Werkhof. Minderaufwand CHF 16'900.00. Reduktion des Strassenunterhalts infolge der milden Winter, der verschiedenen Investitionen im Strassenbereich sowie der beschlossenen Sparmassnahmen von ordentlich CHF 95'000.00 auf CHF 40'000.00. Minderaufwand zum Budget 2018 CHF 25'000.00. Durch die diversen Investitionsprojekte erhöhen sich auch

- die Abschreibungen. Mehraufwand CHF 27'655.00. Aufgrund des Personalwechsels können dem Wasserversorgung Gemeindeverband Blattenheid keine Dienstleistungen mehr verrechnet werden. Minderertrag CHF 40'100.00.
- 6290 Öffentlicher Verkehr: Aufgrund der abnehmenden Auslastung der Tageskarten hat der Gemeinderat entschieden nur noch zwei Karten pro Tag (anstelle von drei) anzubieten. Minderaufwand CHF 13'000.00. Im Gegenzug muss verständlicherweise auch mit tieferen Benützungsgebühren aus dem Verkauf gerechnet werden. Minderertrag CHF 15'000.00.
- 6291 Gemeindeanteil öffentlicher Verkehr: Durch den Ausbau des öffentlichen Verkehrs in Thierachern (zusätzliche Kurse) steigen die Beiträge an den Lastenausgleich des öffentlichen Verkehrs. Mehraufwand CHF 13'500.00.

## 7 Umweltschutz und Raumordnung

	Budget 2019		Budget 2018		Rechnung 2017	
	Aufwand	Ertrag	Aufwand	Ertrag	Aufwand	Ertrag
	1'660'695	1'748'925	1'337'220	1'211'620	1'064'640	991'358
<b>Nettoergebnis</b>	<b>88'230</b>			<b>125'600</b>		<b>73'281</b>

- 7101 Wasserwerk (Gemeindebetrieb): Siehe Ziffer 3.5.
- 7201 Abwasserbeseitigung (Gemeindebetrieb): Siehe Ziffer 3.6.
- 7301 Abfall (Gemeindebetrieb): Siehe Ziffer 3.7.
- 7410 Gewässerverbauung: Reduktion des Gewässerunterhalts, da der im 2018 vorgesehene Unterhalt mit CHF 40'000.00 im 2019 wieder wegfällt.
- 7710 Friedhof und Bestattung: Rückgang der Unterhaltsarbeiten übrige Tiefbauten, da das vorgesehene neue Gemeinschaftsgrab aufgrund des Betrags neu über die Investitionsrechnung verbucht wird. Minderaufwand (in der Erfolgsrechnung) CHF 15'000.00.
- 7900 Mehrwertabschöpfung: Mit dem Betrieb der Deponie Eyacher durch die Firma Isenschmid können im 2019 Infrastrukturbeiträge im Umfang von rund CHF 170'000.00 erwartet werden. Mehrertrag CHF 171'200.00.

## 8 Volkswirtschaft

	Budget 2019		Budget 2018		Rechnung 2017	
	Aufwand	Ertrag	Aufwand	Ertrag	Aufwand	Ertrag
	10'530	90'700	11'990	90'700	5'587	90'767
<b>Nettoergebnis</b>	<b>80'170</b>		<b>78'710</b>		<b>85'180</b>	

Keine Erläuterungen.

## 9 Finanzen und Steuern

	Budget 2019		Budget 2018		Rechnung 2017	
	Aufwand	Ertrag	Aufwand	Ertrag	Aufwand	Ertrag
	715'040	6'355'440	804'015	6'431'425	1'053'859	6'221'662
<b>Nettoergebnis</b>	<b>5'640'400</b>		<b>5'627'410</b>		<b>5'167'803</b>	

- 9100 Allgemeine Gemeindesteuern: Als Grundlage für das Budget 2019 dient die Prognoseannahme der Steuerträge für das laufende Jahr 2018. Auf dieser bereinigten Basis wurde für das Jahr 2019 auf den Einkommenssteuern der natürlichen Personen ein Zuwachs von 2,3 % berechnet. Zusätzlich wurde auch eine Zunahme der Steuerpflichtigen Personen aufgrund der aktuellen Bauprojekte angenommen. Mehrertrag CHF 114'000.00. Aufgrund der rückläufigen Erträge wurden auch die Budgetzahlen der juristischen Personen dementsprechend angepasst: Minderertrag CHF 15'800.00
- 9630 Liegenschaften des Finanzvermögens: Verschiedener aperiodischer Gebäudeunterhalt, welcher im 2018 ausgeführt wurde, fällt im 2019 wieder weg. Da die GEP-Massnahmen leider nicht wie budgetiert im 2018 ausgeführt werden können, sind diese im 2019 erneut budgetiert. Der Minderaufwand beläuft sich trotzdem auf CHF 100'800.00.

## 5 Investitionsrechnung

### 5.1 Zusammenzug Investitionsrechnung nach funktionaler Gliederung

Bezeichnung	Budget 2019		Budget 2018		Rechnung 2017	
	Ausgaben	Einnahmen	Ausgaben	Einnahmen	Ausgaben	Einnahmen
<b>0 Allgemeine Verwaltung</b>						
Nettoaufwand	50'000.00	50'000.00			4'822.05	4'822.05
Nettoertrag						
<b>1 Öffentliche Ordnung und Sicherheit, Verteid</b>						
Nettoaufwand			100'000.00	100'000.00		
Nettoertrag						
<b>2 Bildung</b>						
Nettoaufwand	150'000.00	150'000.00	147'000.00	147'000.00	733'126.80	28'500.00
Nettoertrag						704'626.80
<b>3 Kultur, Sport und Freizeit</b>						
Nettoaufwand			13'000.00	13'000.00		
Nettoertrag						
<b>6 Verkehr und Nachrichtenübermittlung</b>						
Nettoaufwand	988'000.00	988'000.00	1'687'000.00	1'687'000.00	1'723'705.35	436'000.00
Nettoertrag						1'287'705.35
<b>7 Umweltschutz und Raumordnung</b>						
Nettoaufwand	1'008'000.00	45'000.00	1'095'000.00	35'000.00	450'827.15	450'827.15
Nettoertrag		963'000.00		1'060'000.00		
<b>9 Finanzen</b>						
Nettoaufwand	45'000.00	2'196'000.00	35'000.00	3'042'000.00	464'500.00	2'912'481.35
Nettoertrag	2'151'000.00		3'007'000.00		2'447'981.35	
<b>Total</b>	<b>2'241'000.00</b>	<b>2'241'000.00</b>	<b>3'077'000.00</b>	<b>3'077'000.00</b>	<b>3'376'981.35</b>	<b>3'376'981.35</b>

## 6 Eigenkapitalnachweis

Der Eigenkapitalnachweis zeigt die Ursachen der Veränderung des Eigenkapitals. Aus der Neubewertung des Finanzvermögens können sich Bewertungsreserven-Veränderungen ergeben.

### 6.1 Auswertungen

	HRM2	Budget	HRM2	Budget	HRM2
	01.01.2018	2018	01.01.2019	2019	31.12.2019
<b>29 Eigenkapital</b>	<b>9'385'090</b>	<b>111'595</b>	<b>9'496'685</b>	<b>551'025</b>	<b>10'047'710</b>
<b>290 Verpflichtungen (+) bzw. Vorschüsse (-) gegenüber Spezialfinanzierungen</b>	<b>1'215'691</b>	<b>76'190</b>	<b>1'291'881</b>	<b>114'190</b>	<b>1'406'071</b>
<b>2900 Spezialfinanzierungen im EK</b>	<b>1'215'691</b>	<b>76'190</b>	<b>1'291'881</b>	<b>114'190</b>	<b>1'406'071</b>
29000.01 Spezialfinanzierung Feuerwehr 2-seitig	261'872	-3'080	258'792	-3'885	254'907
29001.01 Spezialfinanzierung Wasser Rechnungsausgleich	239'851	48'630	288'481	89'075	377'556
29002.01 Spezialfinanzierung Abwasser Rechnungsausgleich	419'976	33'140	453'116	42'260	495'376
29003.01 Spezialfinanzierung Abfall Rechnungsausgleich	293'992	-2'500	291'492	-13'260	278'232
<b>293 Vorfinanzierungen</b>	<b>4'534'528</b>	<b>255'080</b>	<b>4'789'608</b>	<b>477'285</b>	<b>5'266'893</b>
<b>2930 Vorfinanzierungen</b>	<b>4'534'528</b>	<b>255'080</b>	<b>4'789'608</b>	<b>477'285</b>	<b>5'266'893</b>
29301.01 Spezialfinanzierung Wasser Werterhalt	653'648	125'275	778'923	256'400	1'035'323
29302.01 Spezialfinanzierung Abwasser Werterhalt	3'880'880	129'805	4'010'685	220'885	4'231'570
<b>294 Reserven</b>	<b>375'185</b>	<b>0</b>	<b>375'185</b>	<b>0</b>	<b>375'185</b>
<b>2940 Zusätzliche Abschreibungen</b>	<b>375'185</b>	<b>0</b>	<b>375'185</b>	<b>0</b>	<b>375'185</b>
29400.01 Zusätzliche Abschreibungen	375'185	0	375'185	0	375'185
<b>296 Neubewertungsreserve FV</b>	<b>997'131</b>	<b>0</b>	<b>997'131</b>	<b>0</b>	<b>997'131</b>
<b>2960 Neubewertungsreserve FV</b>	<b>997'131</b>	<b>0</b>	<b>997'131</b>	<b>0</b>	<b>997'131</b>
29600.01 Neubewertungsreserve Finanzvermögen	997'131	0	997'131	0	997'131
<b>299 Bilanzüberschuss/-fehlbetrag</b>	<b>2'262'556</b>	<b>-219'675</b>	<b>2'042'881</b>	<b>-40'450</b>	<b>2'002'431</b>
<b>2990 Bilanzüberschuss/-fehlbetrag</b>	<b>2'262'556</b>	<b>-219'675</b>	<b>2'042'881</b>	<b>-40'450</b>	<b>2'002'431</b>
29900.01 Jahresergebnis				-40'450	-40'450
29990.01 Kumulierte Ergebnisse Vorjahre	2'262'556	-219'675	2'042'881		2'042'881

## 6.2 Kommentare zu den Auswertungen

### 6.2.1 Spezialfinanzierungen im Eigenkapital

Mit HRM2 werden die Anschlussgebühren neu über die Erfolgsrechnung vereinnahmt und anschliessend in den Werterhalt umgebucht. Nach HRM1 sind diese Anschlussgebühren in der Investitionsrechnung vereinnahmt worden. Im Gegenzug kann dafür die ordentliche Einlage um den Betrag der Anschlussgebühren reduziert werden.

### 6.2.2 Neubewertungsreserve Finanzvermögen

Das Finanzvermögen wurde auf den 01. Januar 2016 neu bewertet (Gemeindeverordnung Art. 81 Absatz 3 und Ziffer 3 der Übergangsbestimmungen). Die Bewertung des für die Einwohnergemeinde Thierachern in Frage kommenden Finanzvermögens erfolgt nach dem folgenden Schema:

- |                                |  |
|--------------------------------|--|
| • Liegenschaften               | amtlicher Wert x Faktor 1.4                |
| • Grundstücke                  | amtlicher Wert x Faktor 1.4                |
| • Festverzinsliche Wertpapiere | Nominalwert                                |
| • Flüssige Mittel              | Nominalwert                                |
| • Guthaben                     | Nominalwert, allenfalls Delkredere-Bildung |
| • Vorräte                      | Anschaffungs- oder Herstellungswert        |
| • Anlagen im Bau               | Investitionsstand                          |

## 7 Finanzkennzahlen (Gesamtergebnis)

### 7.1 Selbstfinanzierungsgrad

Der Selbstfinanzierungsgrad gibt Antwort auf die Frage, wie weit die Investitionen aus selbst erarbeiteten Mitteln bezahlt werden können. Ein Selbstfinanzierungsgrad von unter 100 % führt zu einer Neuverschuldung, von über 100 % zu einer Entschuldung.

Selbstfinanzierungsgrad Budgetjahr 2019 58.3 %

Richtwerte \*: über 100 % ideal  
80 – 100 % gut bis vertretbar

### 7.2 Zinsbelastungsanteil

Die Kennzahl sagt aus, welcher Anteil des „verfügbaren Einkommens“ durch den Zinsaufwand gebunden ist. Je tiefer der Wert, desto grösser der Handlungsspielraum.

Zinsbelastungsanteil Budgetjahr 2019 -0.1 %

Richtwerte \*: 0 – 4 % gut  
4 – 9 % genügend  
über 9 % schlecht

### 7.3 Investitionsanteil

Der Investitionsanteil gibt Antwort auf die Frage, wie stark die Gesamtausgaben durch die Bruttoinvestitionen belastet werden.

Investitionsanteil Budgetjahr 2019 18.3 %

Richtwerte \*: unter 10 % schwache Investitionstätigkeit  
10 – 20 % mittlere Investitionstätigkeit  
20 – 30 % starke Investitionstätigkeit  
über 30 % sehr starke Investitionstätigkeit



## 7.4 Kapitaldienstanteil

Der Kapitaldienstanteil gibt Antwort auf die Frage, wie stark der Finanzertrag durch den Zinsendienst und Abschreibungen belastet wird. Ein hoher Anteil weist auf einen enger werdenden finanziellen Spielraum hin.

Kapitaldienstanteil Budgetjahr 2019 6.3 %

Richtwerte *:	unter 5 %	geringe Belastung
	5 – 15 %	tragbare Belastung
	über 15 %	hohe Belastung

## 7.5 Selbstfinanzierungsanteil

Der Selbstfinanzierungsanteil gibt Auskunft über die finanzielle Leistungsfähigkeit einer Gemeinde. Je höher der Wert, umso grösser ist der Spielraum für den Schuldenabbau oder die Finanzierung von Investitionen und deren Folgekosten.

Selbstfinanzierungsanteil Budgetjahr 2019 11.3 %

Richtwerte *:	unter 10 %	schlecht
	10 – 20 %	mittel
	über 20 %	gut

\* Richtwerte gemäss Handbuch „Harmonisiertes Rechnungsmodell für die Kantone und Gemeinden HRM2“ der Konferenz der kantonalen Finanzdirektorinnen und Finanzdirektoren

## 8 Antrag des Gemeinderates

Der Gemeinderat hat das Budget 2019 an der Klausursitzung vom 19. September 2018 und an der Gemeinderatssitzung vom 22. Oktober 2018 beraten und unterbreitet der Gemeindeversammlung vom 3. Dezember 2019 folgenden Beschlussesantrag:

- a) Genehmigung der Gemeindesteueranlage von 1.73 Einheiten
- b) Genehmigung der Liegenschaftssteuerranlage von 1.2 ‰ des amtlichen Wertes
- c) Genehmigung der Kehrichtgrundgebühren von CHF 80.00 pro Jahr je Haushaltung, Gewerbe- und Dienstleistungsbetrieb plus 7.7 % Mehrwertsteuer

- d) Genehmigung Budget 2019 bestehend aus:

	<b>Aufwand</b>	<b>Ertrag</b>
Gesamthaushalt	11'066'365	11'140'105
Ertragsüberschuss	73'740	
Allgemeiner Haushalt	9'369'890	9'329'440
Aufwandüberschuss		40'450
Spezialfinanzierung Feuerwehr	281'385	277'500
Aufwandüberschuss		3'885
Spezialfinanzierung Wasser	597'075	686'150
Ertragsüberschuss	89'075	
Spezialfinanzierung Abwasser	565'255	607'515
Ertragsüberschuss	42'260	
Spezialfinanzierung Kehricht	252'760	239'500
Aufwandüberschuss		13'260

- e) Das Investitionsbudget 2019 mit Nettoinvestitionen auf dem Verwaltungsvermögen von CHF 2'151'000.00 wird zur Kenntnis gebracht.

Der Gemeindeversammlung vom 3. Dezember 2018 wird beantragt, das Budget zu genehmigen.

## EINWOHNERGEMEINDE THIERACHERN

sig. Sven Heunert  
Gemeinderatspräsident

sig. Giulia Capizzi  
Gemeindeschreiberin-Stv.

sig. Michael Aeberhard  
Finanzverwalter

Thierachern, 22. Oktober 2018

## **9 Genehmigung Budget**

Die Gemeindeversammlung der Einwohnergemeinde Thierachern hat das Budget 2019 am 3. Dezember 2018 gemäss dem vorstehenden Antrag des Gemeinderates vom 22. Oktober 2018 genehmigt.

Thierachern, 3. Dezember 2018

### **EINWOHNERGEMEINDE THIERACHERN**

André Schneeberger  
Versammlungsleiter

Lelia Arn  
Sekretärin

Bezeichnung	Budget 2019		Budget 2018		Rechnung 2017		
	Aufwand	Ertrag	Aufwand	Ertrag	Aufwand	Ertrag	
<b>0</b>	<b>Allgemeine Verwaltung</b>	<b>953'735.00</b>	<b>181'800.00</b>	<b>911'625.00</b>	<b>147'850.00</b>	<b>962'623.03</b>	<b>147'279.40</b>
<b>01</b>	<b>Legislative und Exekutive</b>	<b>138'585.00</b>	<b>5'000.00</b>	<b>148'235.00</b>	<b>7'100.00</b>	<b>130'700.75</b>	<b>6'700.00</b>
<b>011</b>	<b>Legislative</b>	<b>27'770.00</b>		<b>34'200.00</b>	<b>400.00</b>	<b>23'664.60</b>	
<b>0110</b>	<b>Legislative</b>	<b>27'770.00</b>		<b>34'200.00</b>	<b>400.00</b>	<b>23'664.60</b>	
3000.01	Löhne, Tag- und Sitzungsgelder an Behörden und Komm.	4'920.00		5'300.00		1'260.00	
3099.01	Übriger Personalaufwand	450.00		400.00			
3100.01	Büromaterial	1'500.00		3'500.00		2'695.50	
3102.01	Drucksachen, Publikationen	3'400.00		3'700.00		2'994.90	
3111.01	Ansch. Mobilien, Geräte, Werkzeuge			1'650.00		1'316.00	
3130.01	Dienstleistungen Dritter (Rechnungsprüfung)	9'000.00		9'000.00		10'044.00	
3130.02	Porti und allgemeiner Aufwand	6'400.00		8'350.00		3'254.20	
3170.01	Reisekosten und Spesen			200.00			
3636.01	Beiträge an Ortsparteien	2'100.00		2'100.00		2'100.00	
4611.01	Entschädigungen von Kantonen und Konkordaten				400.00		
<b>012</b>	<b>Exekutive</b>	<b>110'815.00</b>	<b>5'000.00</b>	<b>114'035.00</b>	<b>6'700.00</b>	<b>107'036.15</b>	<b>6'700.00</b>
<b>0120</b>	<b>Exekutive</b>	<b>110'815.00</b>	<b>5'000.00</b>	<b>114'035.00</b>	<b>6'700.00</b>	<b>107'036.15</b>	<b>6'700.00</b>
3000.01	Löhne, Tag- und Sitzungsgelder Gemeinderat	76'000.00		79'000.00		74'950.00	
3000.02	Löhne, Tag- und Sitzungsgelder an Behörden und Komm.	10'000.00		9'800.00		9'750.00	
3050.01	AG-Beiträge AHV, IV, EO, ALV, Verwaltungskosten	5'100.00		5'320.00		5'348.50	
3052.01	AG-Beiträge an Pensionskassen	1'565.00		1'565.00		1'639.20	
3053.01	AG-Beiträge an Unfallversicherungen	240.00		405.00		251.50	
3054.01	AG-Beiträge an Familienausgleichskasse	1'460.00		1'520.00		1'528.90	
3055.01	AG-Beiträge an Krankentaggeldversicherungen			70.00			
3090.01	Aus- und Weiterbildung des Personals	2'000.00		4'000.00		3'857.00	
3099.01	Übriger Personalaufwand	3'500.00		5'050.00		3'049.80	
3134.01	Sachversicherungsprämien	950.00		305.00		210.00	
3170.01	Reisekosten und Spesen	1'000.00		1'000.00		611.10	
3199.01	Gemeinderatskredit	9'000.00		6'000.00		5'840.15	
4612.01	Interne Verrechnung von Dienstleistungen SF		3'000.00		4'900.00		4'900.00

Bezeichnung	Budget 2019		Budget 2018		Rechnung 2017	
	Aufwand	Ertrag	Aufwand	Ertrag	Aufwand	Ertrag
4910.01 Interne Verrechnung von Dienstleistungen		2'000.00		1'800.00		1'800.00
<b>02 Allgemeine Dienste</b>	<b>815'150.00</b>	<b>176'800.00</b>	<b>763'390.00</b>	<b>140'750.00</b>	<b>831'922.28</b>	<b>140'579.40</b>
<b>022 Allgemeine Dienste, übrige</b>	<b>757'455.00</b>	<b>176'800.00</b>	<b>716'995.00</b>	<b>140'750.00</b>	<b>784'564.23</b>	<b>140'579.40</b>
<b>0220 Allgemeine Dienste, übrige</b>	<b>757'455.00</b>	<b>176'800.00</b>	<b>716'995.00</b>	<b>140'750.00</b>	<b>784'564.23</b>	<b>140'579.40</b>
3010.01 Löhne des Verwaltungs- und Betriebspersonals	511'800.00		497'300.00		484'780.60	
3010.90 Abgrenzung Ferien- und Überzeitguthaben, Bildung					34'457.40	
3010.99 Abgrenzung Ferien- und Überzeitguthaben, Auflösung						
3050.01 AG-Beiträge AHV, IV, EO, ALV, Verwaltungskosten	32'230.00		31'365.00		29'825.05	
3052.01 AG-Beiträge an Pensionskassen	34'235.00		32'925.00		29'077.95	
3053.01 AG-Beiträge an Unfallversicherungen	4'780.00		4'645.00		5'146.80	
3054.01 AG-Beiträge an Familienausgleichskasse	9'215.00		8'955.00		8'525.50	
3055.01 AG-Beiträge an Krankentaggeldversicherungen	1'505.00		1'460.00		1'457.55	
3090.01 Aus- und Weiterbildung des Personals	14'700.00		7'300.00		9'520.00	
3099.01 Übriger Personalaufwand	300.00		150.00		362.80	
3100.01 Büromaterial	15'800.00		11'600.00		12'232.74	
3101.01 Betriebs- und Verbrauchsmaterial	600.00		600.00		813.20	
3102.01 Drucksachen, Publikationen	1'800.00		3'700.00		7'888.80	
3110.01 Büromöbel und -geräte	2'200.00		2'150.00		2'042.05	
3113.01 Hardware						
3118.01 Ansch. Immaterielle Anlagen (Software)			4'800.00		760.80	
3130.01 Dienstleistungen Dritter (Honorare EDV-Support)	3'500.00		3'500.00		8'409.27	
3130.02 Dienstleistungen Dritter (Porti, Telefon, Gebühren)	15'750.00		16'780.00		15'769.37	
3130.03 Mitglieder- und Verbandsbeiträge	5'370.00		5'460.00		5'093.00	
3132.01 Honorare externe Berater, Gutachter, Fachexperten etc.	1'000.00		1'000.00			
3132.02 Externe Verwaltungsunterstützung					67'860.65	
3134.01 Sachversicherungsprämien	2'135.00		2'640.00		3'102.45	
3150.01 Unterhalt Büromöbel und -geräte	1'000.00		1'000.00		742.65	
3153.01 Informatik Unterhalt (Hardware)			500.00			
3158.01 Unterhalt immaterielle Anlagen (Software)	31'600.00		21'700.00		19'244.55	
3169.01 Übrige Mieten und Benützungskosten	1'200.00		1'350.00		1'140.90	
3170.01 Reisekosten und Spesen	2'500.00		1'000.00		2'211.40	
3199.01 Übriger Betriebsaufwand	860.00		620.00		36.40	

Bezeichnung	Budget 2019		Budget 2018		Rechnung 2017	
	Aufwand	Ertrag	Aufwand	Ertrag	Aufwand	Ertrag
3300.61 Planmässige Abschreibungen Mobilien VV	6'375.00		1'495.00		480.00	
3320.01 Planmässige Abschreibungen Informatik	20'000.00		16'000.00			
3611.01 Entschädigungen an Kantone und Konkordate	37'000.00		37'000.00		33'582.35	
4250.01 Verkäufe		200.00		200.00		576.60
4260.01 Rückerstattungen Dritter		1'000.00		3'000.00		922.15
4611.01 Entschädigung von Kanton und Konkordaten		2'350.00		2'350.00		2'428.00
4612.01 Interne Verrechnung von Dienstleistungen SF		113'620.00		84'200.00		83'482.60
4612.02 Entsch. von Gemeinden und Gemeindeverbänden		15'500.00		16'000.00		18'555.00
4910.01 Interne Verrechnung von Dienstleistungen		44'130.00		35'000.00		34'615.05
<b>029 Verwaltungsliegenschaften</b>	<b>57'695.00</b>		<b>46'395.00</b>		<b>47'358.05</b>	
<b>0290 Verwaltungsliegenschaften</b>	<b>57'695.00</b>		<b>46'395.00</b>		<b>47'358.05</b>	
3010.01 Löhne des Verwaltungs- und Betriebspersonals	4'580.00		4'130.00		4'996.20	
3050.01 AG-Beiträge AHV, IV, EO, ALV, Verwaltungskosten			260.00		264.25	
3053.01 AG-Beiträge an Unfallversicherungen	15.00		15.00		14.75	
3054.01 AG-Beiträge an Familienausgleichskasse			75.00		75.55	
3101.01 Betriebs- und Verbrauchsmaterial	200.00		200.00		100.00	
3111.01 Maschinen, Geräte und Fahrzeuge					289.65	
3120.01 Ver- und Entsorgung Liegenschaften VV	3'000.00		3'000.00		2'931.40	
3134.01 Sachversicherungsprämien			15.00			
3144.01 Unterhalt Hochbauten (Gebäude)	12'900.00		1'700.00		703.90	
3160.01 Miete und Pacht Liegenschaften (PP Bären)	2'000.00		2'000.00		2'000.00	
3160.02 Miete und Pacht Liegenschaften (Verwaltung)	35'000.00		35'000.00		35'092.35	
3300.61 Planmässige Abschreibungen Mobilien VV					890.00	
4260.01 Rückerstattungen Dritter						

Bezeichnung	Budget 2019		Budget 2018		Rechnung 2017	
	Aufwand	Ertrag	Aufwand	Ertrag	Aufwand	Ertrag
<b>1 Öffentliche Ordnung und Sicherheit, Verteidigung</b>	<b>368'835.00</b>	<b>345'830.00</b>	<b>358'645.00</b>	<b>335'910.00</b>	<b>361'183.10</b>	<b>350'279.60</b>
<b>11 Öffentliche Sicherheit</b>	<b>6'200.00</b>		<b>500.00</b>		<b>350.00</b>	
<b>111 Polizei</b>	<b>6'200.00</b>		<b>500.00</b>		<b>350.00</b>	
<b>1110 Polizei</b>	<b>6'200.00</b>		<b>500.00</b>		<b>350.00</b>	
3000.01 Löhne, Tag- und Sitzungsgelder	500.00		500.00		350.00	
3130.01 Dienstleistungen Dritter (Mitgliederbeiträge)	100.00					
3631.01 Beiträge an Kanton (Interventionskosten)	5'600.00					
<b>14 Allgemeines Rechtswesen</b>	<b>35'000.00</b>	<b>51'000.00</b>	<b>32'400.00</b>	<b>49'000.00</b>	<b>31'808.40</b>	<b>58'375.75</b>
<b>140 Allgemeines Rechtswesen</b>	<b>35'000.00</b>	<b>51'000.00</b>	<b>32'400.00</b>	<b>49'000.00</b>	<b>31'808.40</b>	<b>58'375.75</b>
<b>1400 Allgemeines Rechtswesen</b>	<b>35'000.00</b>	<b>51'000.00</b>	<b>32'400.00</b>	<b>49'000.00</b>	<b>31'808.40</b>	<b>58'375.75</b>
3101.01 Betriebs- und Verbrauchsmaterial	200.00		200.00			
3102.01 Drucksachen, Publikationen	200.00		200.00			
3130.01 Dienstleistungen Dritter (Ausländergebühren)	3'500.00		2'000.00		2'763.20	
3130.02 Dienstleistungen Dritter (Baugebühren)	17'000.00		16'000.00		22'964.00	
3132.01 Honorare externe Berater, Gutachter, Fachexperten etc.	14'000.00		14'000.00		6'056.20	
3181.01 Tatsächliche Forderungsverluste	100.00				25.00	
4210.01 Gebühren für Amtshandlungen (Verwaltung)		13'000.00		12'000.00		13'481.80
4210.02 Gebühren für Amtshandlungen (Bauwesen)		36'000.00		35'000.00		40'918.95
4611.01 Entschädigung von Kanton und Konkordaten		2'000.00		2'000.00		3'975.00
<b>15 Feuerwehr</b>	<b>281'385.00</b>	<b>281'385.00</b>	<b>275'810.00</b>	<b>275'810.00</b>	<b>279'138.65</b>	<b>279'138.65</b>
<b>150 Feuerwehr</b>	<b>281'385.00</b>	<b>281'385.00</b>	<b>275'810.00</b>	<b>275'810.00</b>	<b>279'138.65</b>	<b>279'138.65</b>
<b>1500 Feuerwehr</b>	<b>281'385.00</b>	<b>281'385.00</b>	<b>275'810.00</b>	<b>275'810.00</b>	<b>279'138.65</b>	<b>279'138.65</b>
3000.01 Löhne, Tag- und Sitzungsgelder	31'800.00		27'750.00		39'191.20	
3000.02 Löhne, Fixum	22'500.00		25'900.00		25'300.00	
3010.01 Löhne des Verwaltungs- und Betriebspers. (Übungssold)	31'800.00		30'675.00		31'425.00	
3010.02 Löhne des Verwaltungs- und Betriebspers. (Einsatzsold)	8'000.00		6'000.00		11'347.50	

Bezeichnung	Budget 2019		Budget 2018		Rechnung 2017	
	Aufwand	Ertrag	Aufwand	Ertrag	Aufwand	Ertrag
3050.01 AG-Beiträge AHV, IV, EO, ALV, Verwaltungskosten	980.00		980.00		1'033.25	
3053.01 AG-Beiträge an Unfallversicherungen	700.00		1'475.00		1'172.50	
3054.01 AG-Beiträge an Familienausgleichskasse	280.00		280.00		562.85	
3090.01 Aus- und Weiterbildung des Personals	2'000.00		2'000.00		3'221.00	
3099.01 Übriger Personalaufwand	2'230.00		2'160.00		1'436.70	
3099.02 Schlussabend	4'500.00		4'500.00		4'038.15	
3099.03 Tag der offenen Türe	2'000.00		2'000.00			
3100.01 Büromaterial	400.00		400.00		55.70	
3101.01 Betriebs- und Verbrauchsmaterial	9'700.00		7'400.00		7'136.11	
3102.01 Drucksachen, Publikationen	2'250.00		2'000.00		1'802.80	
3103.01 Fachliteratur, Zeitschriften	1'000.00		1'000.00		1'050.00	
3111.01 Maschinen, Geräte und Fahrzeuge	15'715.00		25'000.00		20'064.73	
3112.01 Kleider, Wäsche, Vorhänge			2'000.00		1'307.35	
3120.01 Ver- und Entsorgung Liegenschaften VV	3'500.00		4'400.00		2'533.35	
3130.01 Dienstleistungen Dritter (Telefon, Funk etc.)	4'900.00		4'900.00		3'617.53	
3130.02 Allgemeiner Aufwand (Porti, Homepage)	1'900.00		200.00			
3130.03 Mitglieder und Verbandsbeiträge	1'260.00		1'260.00		1'260.00	
3134.01 Sachversicherungsprämien	1'060.00		1'060.00		1'094.73	
3134.02 Motorfahrzeug Versicherungsprämien	6'180.00		6'180.00		5'633.25	
3136.01 Aertzliche Untersuchungen	2'725.00		1'200.00		1'025.00	
3137.01 Steuern und Abgaben	2'000.00		1'270.00		1'957.60	
3144.01 Unterhalt Hochbauten (Gebäude)	400.00		400.00			
3151.01 Unterh. Apparate, Maschinen, Geräte, Fahrzeuge, Werkzeuge	12'950.00		11'000.00		10'597.70	
3151.02 Unterhalt Atemschutz	5'200.00		7'115.00		6'812.25	
3151.03 Unterhalt Korpsmaterial	8'700.00		1'000.00		2'000.60	
3160.01 Miete und Pacht Liegenschaften	22'500.00		22'500.00		22'500.00	
3161.01 Mieten, Benutzungskosten Anlagen	6'700.00		6'500.00		5'300.00	
3170.01 Reisekosten und Spesen	2'100.00		1'500.00		2'590.80	
3181.01 Tatsächliche Forderungsverluste (Feuerwehersatzabg.)	2'000.00		2'000.00		4'678.30	
3300.61 Planmässige Abschreibungen Mobilien VV (neu)	6'575.00		6'775.00		1'770.00	
3300.91 Planmässige Abschreibungen bish. VV (10 Jahre)	46'770.00		46'770.00		46'770.00	
3409.01 Übrige Passivzinsen	350.00		500.00		1'092.70	
3612.01 Interne Verrechnung von Dienstleistungen	7'760.00		7'760.00		7'760.00	
4200.01 Ersatzabgaben		235'000.00		230'000.00		222'720.90
4240.01 Benützungsgebühren und Dienstleistungen		4'500.00		4'500.00		9'162.00



Bezeichnung	Budget 2019		Budget 2018		Rechnung 2017		
	Aufwand	Ertrag	Aufwand	Ertrag	Aufwand	Ertrag	
4260.01	Rückerstattungen Dritter						
4631.01	Beiträge von Kantonen und Konkordaten		38'000.00		38'230.00	38'270.00	
9011.01	Aufwandüberschuss (Verlust)		3'885.00		3'080.00	8'985.75	
<b>16</b>	<b>Verteidigung</b>	<b>46'250.00</b>	<b>13'445.00</b>	<b>49'935.00</b>	<b>11'100.00</b>	<b>49'886.05</b>	<b>12'765.20</b>
<b>161</b>	<b>Militärische Verteidigung</b>	<b>2'950.00</b>	<b>800.00</b>	<b>2'855.00</b>	<b>800.00</b>	<b>10'891.05</b>	<b>1'336.95</b>
<b>1610</b>	<b>Militärische Verteidigung</b>	<b>2'950.00</b>	<b>800.00</b>	<b>2'855.00</b>	<b>800.00</b>	<b>10'891.05</b>	<b>1'336.95</b>
3120.01	Ver- und Entsorgung Liegenschaften VV	400.00				519.20	
3130.01	Dienstleistungen Dritter (Entlassungsfeier)			300.00			
3130.02	Unterhalt Scheibenstand und Schützenhaus	2'500.00		2'500.00		10'324.05	
3134.01	Sachversicherungsprämien	50.00		55.00		47.80	
4240.01	Benützungsgebühren und Dienstleistungen		800.00		800.00		1'336.95
<b>162</b>	<b>Zivile Verteidigung</b>	<b>43'300.00</b>	<b>12'645.00</b>	<b>47'080.00</b>	<b>10'300.00</b>	<b>38'995.00</b>	<b>11'428.25</b>
<b>1620</b>	<b>Zivilschutz</b>	<b>35'210.00</b>	<b>5'900.00</b>	<b>39'090.00</b>	<b>5'000.00</b>	<b>31'281.25</b>	<b>5'000.00</b>
3000.01	Löhne, Tag- und Sitzungsgelder	300.00		300.00			
3101.01	Betriebs- und Verbrauchsmaterial			100.00			
3120.01	Ver- und Entsorgung Liegenschaften VV	1'500.00		1'500.00		674.15	
3134.01	Sachversicherungsprämien	1'410.00		2'490.00		2'381.20	
3144.01	Unterhalt Hochbauten (Gebäude)	1'000.00		1'000.00			
3151.01	Unterh. Apparate, Maschinen, Geräte, Fahrzeuge, Werkzeuge	900.00		900.00		278.95	
3612.01	Entschädigungen an Gemeinden und Gemeindeverbände	30'100.00		32'800.00		27'946.95	
4472.01	Vergütung für Benützung Liegenschaften VV		5'900.00		5'000.00		5'000.00
<b>1627</b>	<b>Regionaler Führungsstab</b>	<b>8'090.00</b>	<b>6'745.00</b>	<b>7'990.00</b>	<b>5'300.00</b>	<b>7'713.75</b>	<b>6'428.25</b>
3000.01	Löhne, Tag- und Sitzungsgelder	6'365.00		5'290.00		6'955.00	
3053.01	AG-Beiträge an Unfallversicherungen					13.35	
3090.01	Aus- und Weiterbildung des Personals					600.00	
3100.01	Büromaterial	1'000.00		1'000.00		55.60	
3132.01	Honorare externe Berater, Gutachter, Fachexperten etc.			1'500.00			
3170.01	Reisekosten und Spesen	725.00		200.00		89.80	
4632.01	Beiträge von Gemeinden und Gemeindeverbänden		6'745.00		5'300.00		6'428.25

Bezeichnung	Budget 2019		Budget 2018		Rechnung 2017	
	Aufwand	Ertrag	Aufwand	Ertrag	Aufwand	Ertrag
<b>2 Bildung</b>	<b>4'756'835.00</b>	<b>2'458'050.00</b>	<b>4'459'980.00</b>	<b>2'279'400.00</b>	<b>4'401'820.23</b>	<b>2'421'253.80</b>
<b>21 Obligatorische Schule</b>	<b>4'234'530.00</b>	<b>2'050'775.00</b>	<b>3'960'525.00</b>	<b>1'894'700.00</b>	<b>3'875'377.22</b>	<b>1'994'143.23</b>
<b>211 Eingangsstufe</b>	<b>312'810.00</b>	<b>152'800.00</b>	<b>306'495.00</b>	<b>146'600.00</b>	<b>306'085.53</b>	<b>149'257.31</b>
<b>2110 Kindergarten</b>	<b>312'810.00</b>	<b>152'800.00</b>	<b>306'495.00</b>	<b>146'600.00</b>	<b>306'085.53</b>	<b>149'257.31</b>
3104.01 Lehrmittel	10'000.00		10'000.00		10'014.60	
3110.01 Büromöbel und Geräte	870.00		5'030.00		5'477.87	
3119.01 Übrige nicht aktivierbare Anlagen	935.00		1'520.00		581.80	
3130.01 Dienstleistungen Dritter (Telefon, Porti, Gebühren)	1'200.00		1'200.00		1'285.60	
3134.01 Sachversicherungsprämien	185.00		195.00		196.60	
3159.01 Unterhalt übrige mobilie Anlagen	350.00		350.00			
3170.01 Reisekosten und Spesen	200.00		200.00		181.10	
3171.01 Exkursionen, Schulreisen und Lager	1'200.00		1'200.00		1'068.05	
3611.01 LA-Beiträge an Kanton (Lehrerbesoldungen)	294'400.00		286'800.00		283'806.36	
3612.01 Entschädigungen an Gemeinden und Gemeindeverbände	3'470.00				1'809.65	
3910.01 Interne Verrechnung von Dienstl. (Schulges.dienst)					1'663.90	
4611.01 Entschädigungen v. Kantonen und Konkordaten		90'400.00		77'700.00		68'148.86
4612.01 Entsch. von Gemeinden und Gemeindev. (Betriebskosten)		3'000.00		4'400.00		5'542.10
4612.02 Entsch. von Gemeinden und Gemeindev. (Gehaltskosten)		59'400.00		64'500.00		75'566.35
<b>212 Primarstufe</b>	<b>1'346'390.00</b>	<b>610'000.00</b>	<b>1'262'320.00</b>	<b>583'200.00</b>	<b>1'203'889.09</b>	<b>549'310.00</b>
<b>2120 Primarstufe</b>	<b>1'346'390.00</b>	<b>610'000.00</b>	<b>1'262'320.00</b>	<b>583'200.00</b>	<b>1'203'889.09</b>	<b>549'310.00</b>
3000.01 Löhne, Tag- und Sitzungsgelder an Behörden und Komm.	14'000.00		14'000.00		15'335.00	
3010.01 Löhne des Verwaltungs- und Betriebspersonals	20'345.00		19'215.00		19'629.40	
3010.90 Abgrenzung Ferien- und Überzeitguthaben, Bildung					272.70	
3010.99 Abgrenzung Ferien- und Überzeitguthaben, Auflösung						
3020.01 Löhne der Lehrkräfte			6'810.00		2'862.00	
3050.01 AG-Beiträge AHV, IV, EO, ALV, Verwaltungskosten	1'900.00		2'055.00		1'976.85	
3053.01 AG-Beiträge an Unfallversicherungen	220.00		220.00		224.30	
3054.01 AG-Beiträge an Familienausgleichskasse	540.00		590.00		565.20	
3055.01 AG-Beiträge an Krankentaggeldversicherungen	60.00		60.00		60.45	
3090.01 Aus- und Weiterbildung des Personals	9'000.00		9'000.00		8'216.60	

Bezeichnung	Budget 2019		Budget 2018		Rechnung 2017	
	Aufwand	Ertrag	Aufwand	Ertrag	Aufwand	Ertrag
3099.01 Übriger Personalaufwand	4'500.00		4'500.00		2'371.70	
3100.01 Büromaterial	5'100.00		6'500.00		2'276.35	
3102.01 Drucksachen, Publikationen	730.00		990.00		437.15	
3103.01 Lehrerbibliothek	750.00		750.00		426.90	
3103.02 Schülerbibliothek	2'670.00		2'670.00		2'662.05	
3104.01 Lehrmittel	49'920.00		47'860.00		47'150.87	
3104.02 Lehrmittel Handarbeiten Werken	18'245.00		18'345.00		16'813.70	
3110.01 Büromöbel und -geräte, Schulmobiliar	2'200.00		200.00		368.45	
3111.01 Maschinen, Geräte und Fahrzeuge			505.00		1'611.25	
3111.02 Anschaffung Turnmaterial	2'200.00		2'170.00		2'466.60	
3113.01 Hardware			500.00		17'592.10	
3118.01 Immaterielle Anlagen (Software)	8'665.00		3'460.00		1'680.30	
3130.01 Dienstleistungen Dritter (Telefon, Porti, Gebühren)	5'540.00		5'920.00		6'580.62	
3130.02 Dienstleistungen Dritter (EDV-Support)	2'000.00		20'000.00		4'012.20	
3130.03 Dienstleistungen Dritter (Schülertransporte)	2'000.00		2'000.00		1'505.15	
3130.04 Dienstleistungen Dritter (Mitgliederbeiträge)	100.00		100.00		100.00	
3133.01 Informatik Nutzungsaufwand / Homepage	2'785.00		1'840.00		5'391.25	
3134.01 Sachversicherungsprämien	3'315.00		3'040.00		3'001.15	
3136.01 Honorare privatärztlicher Tätigkeit					107.25	
3150.01 Unterhalt Büromöbel und -geräte, Schulmobiliar						
3151.01 Unterhalt Geräte, Maschinen, Werkzeuge	1'780.00		1'780.00		1'483.55	
3153.01 Unterhalt Informatik (Hardware)	2'500.00		2'500.00		534.55	
3158.01 Unterhalt immaterielle Anlagen (Software)	10'000.00		2'000.00			
3170.01 Reisekosten und Spesen	500.00		500.00		38.50	
3171.01 Exkursionen, Schulreisen und Lager	46'100.00		48'150.00		42'144.20	
3199.01 Übriger Betriebsaufwand	500.00		380.00		460.15	
3300.61 Planmässige Abschreibungen Mobilien VV	7'325.00		9'700.00		7'320.00	
3300.91 Planmässige Abschreibungen bisher best. VV (10 Jahre)	5'330.00		5'330.00		5'330.00	
3300.92 Planmässige Abschreibungen übrige Sachanlagen	7'435.00		7'000.00		7'440.00	
3320.01 Planmässige Abschreibungen Informatik	43'265.00		34'000.00		43'260.00	
3611.01 LA-Beiträge an Kanton (Lehrerbesoldungen)	1'045'100.00		959'800.00		905'180.20	
3612.01 Entschädigungen an Gemeinden und Gemeindeverbände	15'335.00		17'180.00		18'763.85	
3637.01 Beiträge an Aufgabenhilfe					1'189.20	
3910.01 Interne Verrechnung von Dienstl. (Schulges.dienst)	3'785.00				3'547.35	
3940.01 Int. Verrechnung von kalk. Zinsen und Finanzaufwand	650.00		700.00		1'500.00	

Bezeichnung	Budget 2019		Budget 2018		Rechnung 2017		
	Aufwand	Ertrag	Aufwand	Ertrag	Aufwand	Ertrag	
4260.01						2'202.60	
4611.01		277'500.00		291'900.00		283'204.20	
4612.01		70'200.00		65'700.00		65'453.90	
4612.02		262'300.00		225'600.00		198'449.30	
<b>213</b>	<b>Oberstufe</b>	<b>1'413'000.00</b>	<b>892'725.00</b>	<b>1'367'625.00</b>	<b>854'000.00</b>	<b>1'369'848.33</b>	<b>973'646.62</b>
<b>2130</b>	<b>Sekundarstufe I</b>	<b>1'413'000.00</b>	<b>892'725.00</b>	<b>1'367'625.00</b>	<b>854'000.00</b>	<b>1'369'848.33</b>	<b>973'646.62</b>
3000.01	Löhne, Tag- und Sitzungsgelder an Behörden und Komm.	11'290.00		11'290.00		11'050.00	
3010.01	Löhne des Verwaltungs- und Betriebspersonals	17'370.00		17'245.00		18'950.75	
3010.90	Abgrenzung Ferien- und Überzeitguthaben, Bildung					663.75	
3010.99	Abgrenzung Ferien- und Überzeitguthaben, Auflösung						
3020.01	Löhne freiwilliger Schulsport			4'000.00			
3050.01	AG-Beiträge AHV, IV, EO, ALV, Verwaltungskosten	1'505.00		1'790.00		1'588.70	
3053.01	AG-Beiträge an Unfallversicherungen	185.00		195.00		197.65	
3054.01	AG-Beiträge an Familienausgleichskasse	430.00		515.00		454.15	
3055.01	AG-Beiträge an Krankentaggeldversicherungen	55.00		55.00		56.60	
3090.01	Aus- und Weiterbildung des Personals	6'000.00		6'000.00		4'494.45	
3099.01	Übriger Personalaufwand	2'500.00		2'570.00		2'087.00	
3100.01	Büromaterial	1'500.00		1'500.00		959.40	
3101.01	Betriebs- und Verbrauchsmaterial	500.00		600.00		119.70	
3102.01	Drucksachen, Publikationen			260.00		248.40	
3103.01	Schulbibliothek	3'220.00		3'220.00		1'424.20	
3104.01	Lehrmittel	60'365.00		54'175.00		56'583.11	
3104.02	Lehrmittel (Hauswirtschaft)	3'340.00		1'540.00		245.80	
3104.03	Lehrmittel Orchester und Musikunterricht	2'245.00		1'000.00		1'149.38	
3104.04	Lehrmittel technisches und textiles Gestalten	17'275.00		17'275.00		19'245.36	
3105.01	Lebensmittel Hauswirtschaft	15'015.00		14'200.00		16'452.87	
3110.01	Büromöbel und -geräte, Schulmobiliar						
3110.02	Büromöbel und -geräte, Schulmobiliar (Hauswirtsch.)	1'080.00		550.00		639.00	
3111.01	Maschinen, Geräte und Fahrzeuge	4'250.00		27'450.00			
3111.02	Turnmaterial	3'000.00		3'000.00		3'120.44	
3112.01	Kleider, Wäsche, Vorhänge	300.00		300.00			
3118.01	Immaterielle Anlagen (Software)	9'000.00		900.00		428.80	
3130.01	Dienstleistungen Dritter (Porti, Telefon, Gebühren)	2'200.00		2'200.00		1'725.60	

Bezeichnung	Budget 2019		Budget 2018		Rechnung 2017	
	Aufwand	Ertrag	Aufwand	Ertrag	Aufwand	Ertrag
3130.02 Dienstleistungen Dritter (EDV-Support)	2'000.00		17'000.00		4'121.80	
3133.01 Informatik Nutzungsaufwand / Homepage	2'785.00		2'200.00		5'184.60	
3134.01 Sachversicherungsprämien	3'415.00		3'185.00		3'165.55	
3136.01 Honorare privatärztlicher Tätigkeit						
3150.01 Unterhalt Büromöbel und -geräte, Schulmobiliar	320.00				730.50	
3151.01 Unterhalt Maschinen, Geräte, Werkzeuge	4'750.00		4'750.00		4'082.25	
3153.01 Informatik-Unterhalt (Hardware)	1'000.00					
3158.01 Unterhalt immaterielle Anlagen (Software)	10'140.00		1'790.00			
3170.01 Reisekosten und Spesen	2'370.00		2'370.00		2'028.85	
3171.01 Exkursionen, Schulreisen und Lager	28'620.00		28'620.00		27'177.85	
3171.02 Schüleraustausch Tschechien					13'059.45	
3199.01 Übriger Betriebsaufwand	900.00		800.00		760.00	
3300.91 Planmässige Abschreibungen Mobilien (bish. VV 10 Jahre)	8'680.00		8'680.00		8'680.00	
3300.92 Planmässige Abschreibungen übrige Sachanlagen	5'535.00		5'400.00		5'530.00	
3320.01 Planmässige Abschreibungen Informatik	41'975.00		57'200.00		41'970.00	
3611.01 LA-Beiträge an Kanton (Lehrerbesoldungen)	1'093'200.00		1'016'100.00		1'037'659.42	
3611.02 Entschädigung an Kantone und Konkordate (Gymnasium)	40'400.00		40'400.00		51'280.50	
3612.01 Entschädigungen an Gemeinden und Gemeindeverbände			6'600.00		16'964.00	
3910.01 Interne Verrechnung von Dienstl. (Schulges.dienst)	3'785.00				4'168.45	
3940.01 Int. Verrechnung von kalk. Zinsen und Finanzaufwand	500.00		700.00		1'400.00	
4250.01 Verkäufe		500.00				
4260.01 Rückerstattungen Dritter						71.85
4611.01 Entschädigungen v. Kantonen und Konkordaten		226'000.00		202'800.00		195'345.67
4612.01 Entsch. von Gemeinden und Gemeindev. (Betriebskosten)		131'915.00		147'400.00		123'587.95
4612.02 Entsch. von Gemeinden und Gemeindev. (Gehaltskosten)		534'310.00		503'800.00		654'641.15
<b>214 Musikschulen</b>	<b>70'000.00</b>		<b>73'500.00</b>		<b>69'441.90</b>	
<b>2140 Musikschulen</b>	<b>70'000.00</b>		<b>73'500.00</b>		<b>69'441.90</b>	
3636.01 Beiträge an priv. Org. ohne Erwerbszweck (Musikschulen)	58'500.00		58'500.00		64'789.90	
3637.01 Beiträge an private Haushalte (Elternbeiträge)	11'500.00		15'000.00		4'652.00	

Bezeichnung	Budget 2019		Budget 2018		Rechnung 2017	
	Aufwand	Ertrag	Aufwand	Ertrag	Aufwand	Ertrag
<b>217 Schulliegenschaften</b>	<b>960'855.00</b>	<b>319'845.00</b>	<b>916'595.00</b>	<b>310'900.00</b>	<b>916'888.02</b>	<b>321'454.30</b>
<b>2170 Schulliegenschaften Primarschulen und Kindergarten</b>	<b>494'020.00</b>	<b>94'435.00</b>	<b>452'530.00</b>	<b>74'800.00</b>	<b>479'024.10</b>	<b>76'465.35</b>
3010.01 Löhne des Verwaltungs- und Betriebspersonals	117'835.00		116'225.00		129'673.90	
3010.90 Abgrenzung Ferien- und Überzeitguthaben, Bildung					4'725.00	
3010.99 Abgrenzung Ferien- und Überzeitguthaben, Auflösung						
3050.01 AG-Beiträge AHV, IV, EO, ALV, Verwaltungskosten	7'275.00		7'180.00		7'552.30	
3052.01 AG-Beiträge an Pensionskassen	2'795.00		725.00		870.60	
3053.01 AG-Beiträge an Unfallversicherungen	1'040.00		1'030.00		1'027.35	
3054.01 AG-Beiträge an Familienausgleichskasse	2'080.00		2'050.00		2'155.75	
3055.01 AG-Beiträge an Krankentaggeldversicherungen	325.00		320.00		314.25	
3090.01 Aus- und Weiterbildung des Personals	1'000.00		500.00		5'665.60	
3101.01 Betriebs- und Verbrauchsmaterial	8'400.00		8'200.00		15'298.65	
3111.01 Maschinen, Geräte und Fahrzeuge	8'800.00		5'300.00		6'582.40	
3120.01 Ver- und Entsorgung Liegensch. VV (Strom, Bel.)	21'000.00		24'000.00		24'248.90	
3120.02 Ver- und Entsorgung Liegensch. VV (Heizmat.)	29'700.00		35'100.00		25'265.40	
3120.03 Ver- und Entsorgung Liegensch. VV (Wa, Abw, Ke)	11'500.00		13'100.00		10'881.70	
3130.01 Dienstleistungen Dritter (Porti, Telefon)	200.00		200.00		100.00	
3134.01 Sachversicherungsprämien	6'355.00		6'005.00		6'927.92	
3144.01 Unterhalt Hochbauten (Gebäude)	82'800.00		47'900.00		41'304.93	
3150.01 Unterhalt Mobilien						
3151.01 Unterh. Apparate, Maschinen, Geräte, Fahrzeuge, Werkzeuge	3'000.00		3'000.00		12'756.65	
3199.01 Übriger Betriebsaufwand					21.90	
3300.41 Planmässige Abschreibungen Hochbauten (neu)	28'780.00		25'720.00		21'810.00	
3300.61 Planmässige Abschreibungen Mobilien VV	815.00		815.00		810.00	
3300.91 Planmässige Abschreibungen bestehendes VV (10 Jahre)	132'060.00		132'060.00		132'060.00	
3300.92 Planmässige Abschreibungen übrige Sachanlagen	3'100.00		3'000.00			
3910.01 Interne Verrechnung von Dienstleistungen	21'460.00		16'300.00		16'120.90	
3940.01 Int. Verrechnung von kalk. Zinsen und Finanzaufwand	3'700.00		3'800.00		12'850.00	
4260.01 Rückerstattungen Dritter		800.00		800.00		6'138.90
4471.01 Vergütungen Dienstwohnungen VV		15'000.00		15'000.00		15'000.00
4472.01 Vergütung für Benützung Liegenschaften VV		10'500.00		10'600.00		10'767.50
4612.01 Entsch. von Gemeinden und Gemeindev. (Infrastruktur)		63'300.00		48'400.00		44'558.95
4910.01 Interne Verrechnung von Dienstleistungen		835.00				
4920.01 Interne Verrechnung von Pachten. Mieten, Ben.-kosten		4'000.00				

Bezeichnung	Budget 2019		Budget 2018		Rechnung 2017	
	Aufwand	Ertrag	Aufwand	Ertrag	Aufwand	Ertrag
<b>2176 Schulliegenschaften Oberstufenschulzentrum</b>	<b>466'835.00</b>	<b>225'410.00</b>	<b>464'065.00</b>	<b>236'100.00</b>	<b>437'863.92</b>	<b>244'988.95</b>
3010.01 Löhne des Verwaltungs- und Betriebspersonals	136'070.00		134'700.00		134'655.90	
3010.90 Abgrenzung Ferien- und Überzeitguthaben, Bildung					8'316.00	
3010.99 Abgrenzung Ferien- und Überzeitguthaben, Auflösung						
3050.01 AG-Beiträge AHV, IV, EO, ALV, Verwaltungskosten	8'540.00		8'465.00		8'318.75	
3052.01 AG-Beiträge an Pensionskassen	8'910.00		8'845.00		9'125.40	
3053.01 AG-Beiträge an Unfallversicherungen	1'135.00		1'125.00		1'113.50	
3054.01 AG-Beiträge an Familienausgleichskasse	2'445.00		2'420.00		2'377.90	
3055.01 AG-Beiträge an Krankentaggeldversicherungen	340.00		335.00		329.45	
3090.01 Aus- und Weiterbildung des Personals	500.00		500.00			
3101.01 Betriebs- und Verbrauchsmaterial	5'800.00		4'300.00		7'720.55	
3111.01 Maschinen, Geräte und Fahrzeuge	4'500.00		4'000.00		1'706.40	
3120.01 Ver- und Entsorgung Liegensch. VV (Wa, Abw, Ke)	5'600.00		5'600.00		5'408.35	
3120.02 Ver- und Entsorgung Liegensch. VV (Heizmat.)	19'800.00		23'400.00		24'903.70	
3120.03 Ver- und Entsorgung Liegensch. VV (Strom, Bel.)	12'000.00		13'000.00		10'157.35	
3130.01 Dienstleistungen Dritter (Porti, Telefon)	100.00		100.00		100.00	
3134.01 Sachversicherungsprämien	4'915.00		6'315.00		5'325.67	
3144.01 Unterhalt Hochbauten (Gebäude)	47'400.00		53'400.00		46'072.65	
3144.02 Unterhalt Aussenanlagen	47'300.00		35'200.00		5'627.45	
3151.01 Unterh. Apparate, Maschinen, Geräte, Fahrzeuge, Werkzeuge	1'500.00		3'500.00		2'479.00	
3300.41 Planmässige Abschreibungen Hochbauten (neu)	8'515.00		10'590.00		8'510.00	
3300.91 Planmässige Abschreibungen bestehendes VV (10 Jahre)	123'375.00		123'370.00		123'370.00	
3300.92 Planmässige Abschreibungen übrige Sachanlagen	2'900.00		3'000.00			
3910.01 Interne Verrechnung von Dienstleistungen	22'640.00		19'200.00		22'595.90	
3940.01 Int. Verrechnung von kalk. Zinsen und Finanzaufwand	2'550.00		2'700.00		9'650.00	
4260.01 Rückerstattungen Dritter						
4470.01 Pacht- und Mietzinsen Liegenschaften VV				10'000.00		
4471.01 Vergütung für Dienstwohnungen VV						11'940.00
4472.01 Vergütung für Benützungen Liegenschaften VV		4'930.00		5'200.00		4'801.90
4612.01 Entsch. von Gemeinden und Gemeindev. (Infrastruktur)		220'480.00		220'900.00		228'247.05

Bezeichnung	Budget 2019		Budget 2018		Rechnung 2017	
	Aufwand	Ertrag	Aufwand	Ertrag	Aufwand	Ertrag
<b>218 Tagesbetreuung</b>	<b>69'875.00</b>	<b>62'280.00</b>				
<b>2180 Tagesbetreuung</b>	<b>69'875.00</b>	<b>62'280.00</b>				
3000.01 Löhne, Tag- und Sitzungsgelder an Behörden und Komm.	1'470.00					
3010.01 Löhne des Verwaltungs- und Betriebspersonals	46'220.00					
3050.01 AG-Beiträge AHV, IV, EO, ALV, Verwaltungskosten	2'910.00					
3052.01 AG-Beiträge an Pensionskassen	1'565.00					
3053.01 AG-Beiträge an Unfallversicherungen	405.00					
3054.01 AG-Beiträge an Familienausgleichskasse	830.00					
3055.01 AG-Beiträge an Krankentaggeldversicherungen	125.00					
3090.01 Aus- und Weiterbildung des Personals	250.00					
3100.01 Büromaterial	125.00					
3101.01 Betriebs- und Verbrauchsmaterial	625.00					
3102.01 Drucksachen, Publikationen	1'310.00					
3105.01 Lebensmittel Hauswirtschaft	5'190.00					
3110.01 Büromöbel und -geräte	915.00					
3113.01 Hardware	2'500.00					
3130.01 Dienstleistungen Dritter (Porti, Telefon, Gebühren)	415.00					
3132.01 Honorare externe Berater, Gutachter, Fachexperten etc.						
3134.01 Sachversicherungsprämien	100.00					
3170.01 Reisekosten und Spesen	85.00					
3910.01 Interne Verrechnung von Dienstleistungen	835.00					
3920.01 Interne Verrechnung von Mieten	4'000.00					
4220.01 Kostgelder Tagesschule		10'055.00				
4230.01 Elternbeiträge Tagesschule		12'150.00				
4612.01 Entsch. von Gemeinden und Gemeindeverbänden		3'525.00				
4631.01 Beiträge von Kantonen und Konkordaten		36'550.00				
<b>219 Obligatorische Schule, Übriges</b>	<b>61'600.00</b>	<b>13'125.00</b>	<b>33'990.00</b>		<b>9'224.35</b>	<b>475.00</b>
<b>2195 Schülertransporte</b>	<b>2'000.00</b>	<b>475.00</b>	<b>5'290.00</b>		<b>7'495.70</b>	<b>475.00</b>
3010.01 Löhne des Verwaltungs- und Betriebspersonals			3'000.00		4'114.00	
3050.01 AG-Beiträge AHV, IV, EO, ALV, Verwaltungskosten			190.00		239.90	
3053.01 AG-Beiträge an Unfallversicherungen			30.00		11.20	
3054.01 AG-Beiträge an Familienausgleichskasse			55.00		68.60	



Bezeichnung	Budget 2019		Budget 2018		Rechnung 2017	
	Aufwand	Ertrag	Aufwand	Ertrag	Aufwand	Ertrag
3130.01 Dienstleistungen Dritter (gem. Schulwegreglement)	2'000.00		2'000.00		3'062.00	
3134.01 Sachversicherungsprämien			15.00			
4260.01 Kostenbeteiligung Dritter und Rückerstattungen		475.00				475.00
<b>2197 Schulsozialarbeit</b>	<b>59'600.00</b>	<b>12'650.00</b>	<b>28'700.00</b>		<b>1'728.65</b>	
3132.01 Honorare externe Berater, Gutachter, Fachexperten etc.					1'728.65	
3612.01 Entschädigungen an Gemeinden (Unterstufe)	32'800.00		20'700.00			
3612.02 Entschädigungen an Gemeinden (Oberstufe)	26'800.00		8'000.00			
4612.01 Entsch. von Gemeinden und Gemeindev. (Oberstufe)		12'650.00				
<b>22 Sonderschulen</b>	<b>522'305.00</b>	<b>407'275.00</b>	<b>498'455.00</b>	<b>384'700.00</b>	<b>526'443.01</b>	<b>427'110.57</b>
<b>220 Sonderschulen</b>	<b>522'305.00</b>	<b>407'275.00</b>	<b>498'455.00</b>	<b>384'700.00</b>	<b>526'443.01</b>	<b>427'110.57</b>
<b>2200 Sonderschulen</b>	<b>522'305.00</b>	<b>407'275.00</b>	<b>498'455.00</b>	<b>384'700.00</b>	<b>526'443.01</b>	<b>427'110.57</b>
3000.01 Löhne, Tag- und Sitzungsgelder	7'000.00		4'500.00		6'930.00	
3010.01 Löhne Verwaltungs- und Betriebspersonal	3'040.00		2'340.00		2'787.50	
3050.01 AG-Beiträge AHV, IV, EO, ALV, Verwaltungskosten	195.00		150.00		527.80	
3053.01 AG-Beiträge an Unfallversicherungen	15.00		10.00		24.70	
3054.01 AG-Beiträge an Familienausgleichskasse	55.00		45.00		150.85	
3090.01 Aus- und Weiterbildung des Personals	400.00		400.00			
3099.01 Übriger Personalaufwand	200.00		200.00		50.00	
3100.01 Büromaterial	600.00		600.00		360.25	
3101.01 Betriebs- und Verbrauchsmaterial						
3102.01 Drucksachen, Publikationen	200.00		200.00		248.00	
3104.01 Lehrmittel	4'500.00		4'500.00		4'322.14	
3111.01 Anschaffung Mobilien			7'000.00		6'998.30	
3113.01 Hardware	1'200.00		1'200.00		1'235.80	
3130.01 Dienstleistungen Dritter (Porti, Telefon)	1'600.00		1'600.00		1'616.50	
3130.02 Dienstleistungen Dritter (Mitgliederbeiträge)			100.00			
3133.01 Informatik Nutzungsaufwand / Homepage	500.00		500.00		1'692.05	
3134.01 Sachversicherungsprämien			10.00			
3153.01 Informatik-Unterhalt (Hardware)	200.00		200.00			
3159.01 Unterhalt übrige Mobilien	100.00		100.00			
3160.01 Miete und Benutzungskosten	13'200.00		13'200.00		13'200.00	

Bezeichnung	Budget 2019		Budget 2018		Rechnung 2017	
	Aufwand	Ertrag	Aufwand	Ertrag	Aufwand	Ertrag
3611.01 LA-Beiträge an Kanton (Lehrerbesoldungen)	489'300.00		461'600.00		486'299.12	
4611.01 Entschädigungen von Kantonen und Konkordaten		84'600.00		75'000.00		86'576.62
4612.01 Entsch. von Gemeinden und Gemeindev. (Betriebskosten)		20'300.00		22'900.00		33'701.25
4612.02 Entsch. von Gemeinden und Gemeindev. (Gehaltskosten)		302'375.00		286'800.00		306'832.70
<b>29</b>	<b>Übriges Bildungswesen</b>		<b>1'000.00</b>			
<b>299</b>	<b>Bildung, übriges</b>		<b>1'000.00</b>			
<b>2990</b>	<b>Bildung, übriges</b>		<b>1'000.00</b>			
3637.01 Beiträge an Private für weiterbildende Schulen			1'000.00			
<b>3</b>	<b>Kultur, Sport und Freizeit</b>		<b>134'965.00</b>	<b>15'970.00</b>	<b>116'800.00</b>	<b>17'190.00</b>
<b>32</b>	<b>Kultur, übrige</b>		<b>57'085.00</b>	<b>4'310.00</b>	<b>55'325.00</b>	<b>5'310.00</b>
<b>321</b>	<b>Bibliotheken</b>		<b>26'700.00</b>	<b>4'310.00</b>	<b>23'075.00</b>	<b>4'310.00</b>
<b>3210</b>	<b>Bibliotheken</b>		<b>26'700.00</b>	<b>4'310.00</b>	<b>23'075.00</b>	<b>4'310.00</b>
3000.01 Löhne, Tag- und Sitzungsgelder	1'500.00		1'500.00		1'135.00	
3010.01 Löhne des Verwaltungs- und Betriebspersonals	12'570.00		9'890.00		12'307.50	
3050.01 AG-Beiträge AHV, IV, EO, ALV, Verwaltungskosten	875.00		615.00		820.95	
3053.01 AG-Beiträge an Unfallversicherungen	45.00		30.00		38.50	
3054.01 AG-Beiträge an Familienausgleichskasse	250.00		175.00		234.70	
3090.01 Aus- und Weiterbildung des Personals	250.00		250.00			
3099.01 Übriger Personalaufwand	490.00		490.00			
3100.01 Büromaterial	675.00		600.00		1'021.75	
3101.01 Betriebs- und Verbrauchsmaterial	300.00				271.55	
3102.01 Drucksachen, Publikationen	980.00		580.00		319.50	
3103.01 Fachliteratur, Zeitschriften	5'115.00		5'500.00		5'513.65	
3118.01 Immaterielle Anlagen (Lizenzen)	450.00				432.00	
3130.01 Dienstleistungen Dritter (Porti, Tel., Mitgl.beitr.)	140.00				40.00	
3134.01 Sachversicherungsprämien	360.00		320.00		195.80	
3158.01 Unterhalt immaterielle Anlagen	2'500.00		1'825.00		3'034.80	
3170.01 Reisekosten und Spesen	200.00					

Bezeichnung	Budget 2019		Budget 2018		Rechnung 2017		
	Aufwand	Ertrag	Aufwand	Ertrag	Aufwand	Ertrag	
3300.61	Planmässige Abschreibungen Mobilien VV		1'300.00				
4240.01	Benützungsgebühren und Dienstleistungen	4'300.00		4'300.00		4'410.40	
4260.01	Rückerstattung und Kostenbeteiligung Dritter					83.90	
4636.01	Beiträge von priv. Org. (Zins Hubacher-Fonds)		10.00		10.00	42.95	
<b>322</b>	<b>Konzert und Theater</b>	<b>2'500.00</b>		<b>2'500.00</b>		<b>2'500.00</b>	
<b>3220</b>	<b>Konzert und Theater</b>	<b>2'500.00</b>		<b>2'500.00</b>		<b>2'500.00</b>	
3635.01	Beiträge an private Unternehmen (Musikgesellschaft)	2'500.00		2'500.00		2'500.00	
<b>329</b>	<b>Kultur, übriges</b>	<b>27'885.00</b>		<b>29'750.00</b>	<b>1'000.00</b>	<b>27'288.30</b>	
<b>3290</b>	<b>Kultur, übriges</b>	<b>27'885.00</b>		<b>29'750.00</b>	<b>1'000.00</b>	<b>27'288.30</b>	
3000.01	Löhne, Tag- und Sitzungsgelder	3'075.00		1'000.00		4'720.00	
3053.01	AG-Beiträge an Unfallversicherungen					0.90	
3099.01	Übriger Personalaufwand	350.00		350.00			
3102.01	Drucksachen, Publikationen	1'300.00		1'100.00		916.80	
3130.01	Bundesfeier			3'000.00			
3130.02	Neuzuzüger- und Jungbürgerfeier, Ehrungen	2'500.00		3'000.00		1'906.30	
3130.03	Allgemeiner Aufwand für übrige Veranstaltungen	4'800.00		5'500.00		3'939.80	
3614.01	Beitrag an Kulturkonferenz Thun	14'050.00		14'100.00		14'011.00	
3614.02	Beitrag an Kultur Legi	750.00		800.00		733.50	
3635.01	Beiträge an private Unternehmen (Vereine)	1'060.00		900.00		1'060.00	
4260.01	Rückerstattungen und Kostenbeteiligung Dritter				1'000.00		
<b>33</b>	<b>Medien</b>	<b>43'200.00</b>	<b>9'380.00</b>	<b>41'050.00</b>	<b>9'380.00</b>	<b>41'791.65</b>	<b>9'628.00</b>
<b>332</b>	<b>Massenmedien</b>	<b>43'200.00</b>	<b>9'380.00</b>	<b>41'050.00</b>	<b>9'380.00</b>	<b>41'791.65</b>	<b>9'628.00</b>
<b>3320</b>	<b>Massenmedien</b>	<b>43'200.00</b>	<b>9'380.00</b>	<b>41'050.00</b>	<b>9'380.00</b>	<b>41'791.65</b>	<b>9'628.00</b>
3102.01	Glütschbachpost	40'000.00		37'000.00		39'466.50	
3102.02	Telefonverzeichnis	850.00		850.00		842.40	
3130.01	Dienstleistungen Dritter (Versandkosten)	1'350.00		1'900.00		1'251.25	
3133.01	Internet Homepage	1'000.00		1'300.00		231.50	
4250.01	Rückerstattung Dritter (Inseratewerbung)		8'300.00		8'300.00	8'528.00	

Bezeichnung	Budget 2019		Budget 2018		Rechnung 2017	
	Aufwand	Ertrag	Aufwand	Ertrag	Aufwand	Ertrag
4250.02 Rückerstattung Dritter (Inserate Telefonverzeichn.)		880.00		880.00		880.00
4250.03 Abonnemente Glütschbachpost		200.00		200.00		220.00
<b>34 Sport und Freizeit</b>	<b>34'680.00</b>	<b>2'280.00</b>	<b>20'425.00</b>	<b>2'500.00</b>	<b>18'273.90</b>	<b>1'903.15</b>
<b>341 Sport</b>	<b>6'120.00</b>	<b>2'280.00</b>	<b>8'115.00</b>	<b>2'500.00</b>	<b>4'830.55</b>	<b>1'903.15</b>
<b>3410 Sport</b>	<b>6'120.00</b>	<b>2'280.00</b>	<b>8'115.00</b>	<b>2'500.00</b>	<b>4'830.55</b>	<b>1'903.15</b>
3010.01 Löhne, Verwaltungs- und Betriebspersonal	600.00		600.00		600.00	
3053.01 AG-Beiträge an Unfallversicherungen					1.75	
3101.01 Betriebs-, Verbrauchsmaterial	200.00		200.00		272.15	
3134.01 Sachversicherungsprämien	20.00		15.00		9.85	
3149.01 Unterhalt Sportplatz Mülimatt	1'300.00		3'500.00		126.80	
3636.01 Beiträge an priv. Org. ohne Erwerbszweck (Vereine)	4'000.00		3'800.00		3'820.00	
4472.01 Vergütung für Benützungen Liegenschaften VV		2'280.00		2'500.00		1'903.15
<b>342 Freizeit</b>	<b>28'560.00</b>		<b>12'310.00</b>		<b>13'443.35</b>	
<b>3420 Freizeit</b>	<b>28'560.00</b>		<b>12'310.00</b>		<b>13'443.35</b>	
3120.01 Ver- und Entsorgung Lieg.VV (Wasser)	1'650.00		400.00		3'129.45	
3149.01 Unterhalt öffentliche Spielplätze	16'000.00		1'000.00		89.10	
3300.91 Planm. Abschreibungen (best. VV 10 Jahre)	8'910.00		8'910.00		8'910.00	
3636.01 Beitrag an Berner Wanderwege	500.00		500.00		489.80	
3636.02 Beitrag Ferienpass	1'500.00		1'500.00		825.00	
<b>4 Gesundheit</b>	<b>17'770.00</b>	<b>7'570.00</b>	<b>15'630.00</b>		<b>18'143.45</b>	<b>9'379.70</b>
<b>41 Spitäler, Kranken- und Pflegeheime</b>	<b>1'000.00</b>					
<b>412 Kranken-, Alters- und Pflegeheime</b>	<b>1'000.00</b>					
<b>4120 Kranken-, Alters- und Pflegeheime</b>	<b>1'000.00</b>					
3636.01 Beiträge an private Organ. ohne Erwerbszweck	1'000.00					

Bezeichnung	Budget 2019		Budget 2018		Rechnung 2017	
	Aufwand	Ertrag	Aufwand	Ertrag	Aufwand	Ertrag
<b>42</b>	<b>Ambulante Krankenpflege</b>		<b>600.00</b>		<b>600.00</b>	<b>1'821.50</b>
<b>421</b>	<b>Ambulante Krankenpflege</b>		<b>600.00</b>		<b>600.00</b>	<b>1'821.50</b>
<b>4210</b>	<b>Ambulante Krankenpflege</b>		<b>600.00</b>		<b>600.00</b>	<b>1'821.50</b>
3636.01	Beiträge an private Organ. ohne Erwerbszweck (Spitex)		600.00		600.00	1'821.50
<b>43</b>	<b>Gesundheitsprävention</b>		<b>16'170.00</b>	<b>7'570.00</b>	<b>15'030.00</b>	<b>16'321.95</b>
<b>432</b>	<b>Krankheitsbekämpfung, übrige</b>		<b>100.00</b>		<b>100.00</b>	<b>100.00</b>
<b>4320</b>	<b>Krankheitsbekämpfung, übrige</b>		<b>100.00</b>		<b>100.00</b>	<b>100.00</b>
3636.01	Beiträge an private Organ. ohne Erwerbszweck		100.00		100.00	100.00
<b>433</b>	<b>Schulgesundheitsdienst</b>		<b>15'870.00</b>	<b>7'570.00</b>	<b>14'730.00</b>	<b>16'081.95</b>
<b>4330</b>	<b>Schulgesundheitsdienst</b>		<b>7'570.00</b>	<b>7'570.00</b>	<b>7'830.00</b>	<b>9'379.65</b>
3010.01	Löhne des Verwaltungs- und Betriebspersonals		1'500.00			2'692.50
3050.01	AG-Beiträge AHV, IV, EO, ALV, Verwaltungskosten		425.00		455.00	463.90
3053.01	AG-Beiträge an Unfallversicherungen		20.00		25.00	7.95
3054.01	AG-Beiträge an Familienausgleichskasse		125.00		130.00	132.60
3090.01	Aus- und Weiterbildung des Personals					414.20
3101.01	Betriebs- und Verbrauchsmaterial		300.00			993.50
3134.01	Sachversicherungsprämien				20.00	
3136.01	Honorare privatärztlicher Tätigkeit		5'200.00		7'200.00	4'675.00
4910.01	Interne Verrechnung von Dienstleistungen			7'570.00		
<b>4331</b>	<b>Schulzahnpflege</b>		<b>8'300.00</b>		<b>6'900.00</b>	<b>6'702.30</b>
3101.01	Betriebs- und Verbrauchsmaterial		400.00		400.00	428.90
3136.01	Honorare privatärztlicher Tätigkeit		7'900.00		6'000.00	6'273.40
3637.01	Beiträge an private Haushalte				500.00	

Bezeichnung	Budget 2019		Budget 2018		Rechnung 2017	
	Aufwand	Ertrag	Aufwand	Ertrag	Aufwand	Ertrag
<b>434</b> <b>Lebensmittelkontrolle</b>	<b>200.00</b>		<b>200.00</b>		<b>140.00</b>	
<b>4340</b> <b>Lebensmittelkontrolle</b>	<b>200.00</b>		<b>200.00</b>		<b>140.00</b>	
3632.01    Beiträge an Gemeinden und Gemeindeverbände	200.00		200.00		140.00	
<b>5</b> <b>Soziale Sicherheit</b>	<b>1'916'130.00</b>	<b>2'900.00</b>	<b>1'894'770.00</b>	<b>2'800.00</b>	<b>1'846'444.90</b>	<b>2'781.00</b>
<b>52</b> <b>Invalidität</b>					<b>100.00</b>	
<b>523</b> <b>Invalidenheime</b>					<b>100.00</b>	
<b>5230</b> <b>Invalidenheime</b>					<b>100.00</b>	
3636.01    Beiträge an private Organ. ohne Erwerbszweck					100.00	
<b>53</b> <b>Alter und Hinterlassene</b>	<b>562'130.00</b>	<b>2'900.00</b>	<b>532'720.00</b>	<b>2'800.00</b>	<b>526'731.00</b>	<b>2'781.00</b>
<b>531</b> <b>Alters- und Hinterlassenenversicherung AHV</b>		<b>2'900.00</b>		<b>2'800.00</b>		<b>2'781.00</b>
<b>5310</b> <b>Alters- und Hinterlassenenversicherung AHV</b>		<b>2'900.00</b>		<b>2'800.00</b>		<b>2'781.00</b>
4611.01    Entschädigungen v. Kantonen und Konkordaten		2'900.00		2'800.00		2'781.00
<b>532</b> <b>Ergänzungsleistungen AHV / IV</b>	<b>561'330.00</b>		<b>531'920.00</b>		<b>525'811.00</b>	
<b>5320</b> <b>Ergänzungsleistungen AHV / IV</b>	<b>561'330.00</b>		<b>531'920.00</b>		<b>525'811.00</b>	
3631.61    Lastenausgleichsbeiträge an Kanton (EL)	561'330.00		531'920.00		525'811.00	
<b>535</b> <b>Leistungen an das Alter</b>	<b>800.00</b>		<b>800.00</b>		<b>920.00</b>	
<b>5350</b> <b>Leistungen an das Alter</b>	<b>800.00</b>		<b>800.00</b>		<b>920.00</b>	
3636.01    Beiträge an private Organ. ohne Erwerbszweck	800.00		800.00		920.00	

Bezeichnung	Budget 2019		Budget 2018		Rechnung 2017	
	Aufwand	Ertrag	Aufwand	Ertrag	Aufwand	Ertrag
<b>54 Familie und Jugend</b>	<b>50'750.00</b>		<b>38'890.00</b>		<b>43'745.00</b>	
<b>541 Familienzulagen Nichterwerbstätige</b>	<b>9'720.00</b>		<b>9'760.00</b>		<b>12'424.00</b>	
<b>5410 Familienzulagen Nichterwerbstätige</b>	<b>9'720.00</b>		<b>9'760.00</b>		<b>12'424.00</b>	
3631.61 Lastenausgleich an Kanton (Familienzulagen)	9'720.00		9'760.00		12'424.00	
<b>544 Jugendschutz</b>	<b>22'180.00</b>		<b>16'030.00</b>		<b>16'019.45</b>	
<b>5440 Jugendschutz allgemein</b>	<b>22'180.00</b>		<b>16'030.00</b>		<b>16'019.45</b>	
3160.01 Miete und Pacht Liegenschaften	6'330.00		5'930.00		6'386.40	
3612.01 Beitrag regionale Jugendarbeit	15'700.00		9'700.00		9'481.05	
3636.01 Beiträge an private Organ. ohne Erwerbszweck	150.00		400.00		152.00	
<b>545 Leistungen an Familien</b>	<b>18'850.00</b>		<b>13'100.00</b>		<b>15'301.55</b>	
<b>5451 Kinderkrippen und Kinderhorte</b>	<b>11'900.00</b>		<b>6'150.00</b>		<b>10'161.45</b>	
3636.01 Beiträge an private Organ. ohne Erwerbszweck	11'900.00		6'150.00		10'161.45	
<b>5452 Tageseltern</b>	<b>6'950.00</b>		<b>6'950.00</b>		<b>5'140.10</b>	
3636.01 Beiträge an private Organ. ohne Erwerbszweck	6'950.00		6'950.00		5'140.10	
<b>57 Sozialhilfe und Asylwesen</b>	<b>1'303'250.00</b>		<b>1'323'160.00</b>		<b>1'275'868.90</b>	
<b>579 Sozialhilfe</b>	<b>1'303'250.00</b>		<b>1'323'160.00</b>		<b>1'275'868.90</b>	
<b>5790 Sozialhilfe</b>	<b>2'950.00</b>		<b>3'660.00</b>		<b>2'550.00</b>	
3000.01 Löhne, Tag- und Sitzungsgelder	1'000.00		1'300.00		750.00	
3050.01 AG-Beiträge AHV, IV, EO, ALV, Verwaltungskosten	35.00		85.00			
3053.01 AG-Beiträge an Unfallversicherungen	5.00					
3054.01 AG-Beiträge an Familienausgleichskasse	10.00		25.00			
3130.01 Dienstleistungen Dritter (Mitgliederbeiträge)	400.00		450.00		400.00	
3636.01 Betriebsbeiträge an private Organisationen	1'500.00		1'800.00		1'400.00	

Bezeichnung	Budget 2019		Budget 2018		Rechnung 2017	
	Aufwand	Ertrag	Aufwand	Ertrag	Aufwand	Ertrag
<b>5796 Regionaler Sozialdienst</b>	<b>23'300.00</b>		<b>38'500.00</b>		<b>22'433.90</b>	
3612.01 Kostenbeteiligung regionaler Sozialdienst	23'300.00		38'500.00		22'433.90	
<b>5799 Lastenausgleich Sozialhilfe</b>	<b>1'277'000.00</b>		<b>1'281'000.00</b>		<b>1'250'885.00</b>	
3611.01 Gemeindeanteil Lastenausgleich Sozialhilfe	1'277'000.00		1'281'000.00		1'250'885.00	
<b>6 Verkehr und Nachrichtenübermittlung</b>	<b>766'000.00</b>	<b>93'350.00</b>	<b>767'140.00</b>	<b>160'920.00</b>	<b>606'996.80</b>	<b>185'687.35</b>
<b>61 Strassenverkehr</b>	<b>417'450.00</b>	<b>64'350.00</b>	<b>422'290.00</b>	<b>116'920.00</b>	<b>294'632.85</b>	<b>142'976.35</b>
<b>615 Gemeindestrassen</b>	<b>417'450.00</b>	<b>64'350.00</b>	<b>422'290.00</b>	<b>116'920.00</b>	<b>294'632.85</b>	<b>142'976.35</b>
<b>6150 Gemeindestrassen</b>	<b>416'450.00</b>	<b>59'450.00</b>	<b>421'290.00</b>	<b>109'700.00</b>	<b>294'632.85</b>	<b>138'476.35</b>
3010.01 Löhne des Verwaltungs- und Betriebspersonals	123'100.00		134'935.00		130'590.25	
3010.90 Abgrenzung Ferien- und Überzeitguthaben, Bildung					8'481.60	
3010.99 Abgrenzung Ferien- und Überzeitguthaben, Auflösung						
3050.01 AG-Beiträge AHV, IV, EO, ALV, Verwaltungskosten	7'755.00		8'510.00		8'222.75	
3052.01 AG-Beiträge an Pensionskassen	2'595.00		6'550.00		6'821.40	
3053.01 AG-Beiträge an Unfallversicherungen	1'150.00		1'260.00		1'219.30	
3054.01 AG-Beiträge an Familienausgleichskasse	2'220.00		2'430.00		2'350.60	
3055.01 AG-Beiträge an Krankentaggeldversicherungen	365.00		400.00		383.10	
3090.01 Aus- und Weiterbildung des Personals	1'500.00		1'500.00			
3091.01 Personalwerbung						
3101.01 Betriebs- und Verbrauchsmaterial	6'500.00		6'500.00		6'342.60	
3101.02 Betriebs-, Verbrauchsmaterial (Strassenunterhalt)	6'200.00		6'200.00		5'487.90	
3101.03 Betriebs-, Verbrauchsmaterial (Tafeln, Signale, Farbe)	2'000.00		2'000.00		2'733.15	
3101.04 Betriebs-, Verbrauchsmaterial (Winterdienstmaterial)	6'000.00		6'000.00		4'253.70	
3102.01 Drucksachen, Publikationen	700.00				654.50	
3111.01 Maschinen, Geräte und Fahrzeuge	2'800.00		800.00		3'035.20	
3112.01 Kleider, Wäsche, Schuhe	3'000.00		1'500.00		1'170.80	
3120.01 Energie für öffentliche Beleuchtung	7'000.00		7'000.00		9'479.15	
3120.02 Energie für Werkhof	200.00		200.00		198.25	
3120.03 Containerplomben	2'400.00		2'400.00			
3130.01 Dienstleistungen Dritter (Strassenreinigung)	3'800.00		3'800.00		4'149.05	
3130.02 Dienstleistungen Dritter (Winterdienst durch Dritte)	2'000.00		2'000.00		2'293.50	



Bezeichnung	Budget 2019		Budget 2018		Rechnung 2017	
	Aufwand	Ertrag	Aufwand	Ertrag	Aufwand	Ertrag
3130.03 Dienstleistungen Dritter (Porti, Telefon, Gebühren)	1'300.00		1'300.00		1'202.90	
3131.01 Planungen und Projektierungen Dritter	5'000.00		5'000.00			
3134.01 Sachversicherungsprämien	3'920.00		5'390.00		4'793.20	
3137.01 Steuern und Abgaben	1'845.00		1'845.00		3'306.85	
3140.01 Unterhalt öffentliche Plätze	500.00		500.00		1'968.60	
3141.01 Unterhalt Strassen / Verkehrswege	40'000.00		65'000.00		17'476.25	
3141.02 Unterhalt Strassenbeleuchtung	3'000.00		2'900.00		7'542.95	
3141.03 Strassenmarkierungen	1'000.00		1'000.00		4'526.95	
3151.01 Unterh. Apparate, Maschinen, Geräte, Fahrzeuge, Werkzeuge	14'800.00		11'800.00		7'895.95	
3159.01 Unterhalt Fahnen und Weihnachtsbeleuchtung	9'500.00		5'500.00		7'244.65	
3160.01 Miete und Pacht Liegenschaften	8'700.00		8'500.00		7'230.00	
3161.01 Mieten, Benützungskosten Anlagen	5'600.00		5'700.00		4'687.75	
3170.01 Reisekosten und Spesen	300.00		300.00			
3181.01 Tatsächliche Forderungsverluste						
3199.01 Übriger Betriebsaufwand	300.00		300.00			
3300.11 Planmässige Abschreibungen Strassen / Verkehrswege	119'555.00		91'900.00		9'050.00	
3300.61 Planmässige Abschreibungen Mobilien VV	15'470.00		16'000.00		15'470.00	
3300.91 Planmässige Abschreibungen bish. VV 10 Jahre	4'375.00		4'370.00		4'370.00	
3690.01 Übriger Transferaufwand						
4240.01 Benützungsgebühren und Dienstleistungen		300.00				130.00
4250.01 Verkäufe		500.00				19'060.00
4260.01 Rückerstattungen Dritter		700.00		40'800.00		47'724.55
4612.01 Interne Verrechnung von Dienstleistung SF		16'500.00		27'800.00		16'170.00
4612.02 Entschädigungen von Gemeinden und -verbänden		600.00		600.00		434.10
4631.01 Beiträge von Kantonen und Konkordaten		4'000.00		4'200.00		4'729.00
4690.01 Übriger Transferertrag						13'653.70
4910.01 Interne Verrechnung von Dienstleistungen		36'850.00		36'300.00		36'575.00
<b>6155 Parkplätze</b>	<b>1'000.00</b>	<b>4'900.00</b>	<b>1'000.00</b>	<b>7'220.00</b>		<b>4'500.00</b>
3101.01 Betriebs-, Verbrauchsmaterial (Mergel etc.)						
3140.01 Unterhalt Parkplätze	1'000.00		1'000.00			
4470.01 Mietzinse Parkplätze VV		4'900.00		7'220.00		4'500.00

Bezeichnung	Budget 2019		Budget 2018		Rechnung 2017	
	Aufwand	Ertrag	Aufwand	Ertrag	Aufwand	Ertrag
<b>62 Öffentlicher Verkehr</b>	<b>348'550.00</b>	<b>29'000.00</b>	<b>344'850.00</b>	<b>44'000.00</b>	<b>312'363.95</b>	<b>42'711.00</b>
<b>622 Regionalverkehr</b>	<b>2'400.00</b>		<b>2'200.00</b>		<b>2'157.05</b>	
<b>6220 Regionalverkehr</b>	<b>2'400.00</b>		<b>2'200.00</b>		<b>2'157.05</b>	
3636.01 Beitrag an regionale Verkehrskonferenz	2'400.00		2'200.00		2'157.05	
<b>623 Agglomerationsverkehr</b>	<b>3'500.00</b>		<b>500.00</b>		<b>919.10</b>	
<b>6230 Agglomerationsverkehr</b>	<b>3'500.00</b>		<b>500.00</b>		<b>919.10</b>	
3149.01 Unterhalt übrige Sachanlagen	3'500.00		500.00		919.10	
<b>629 Öffentlicher Verkehr, übriges</b>	<b>342'650.00</b>	<b>29'000.00</b>	<b>342'150.00</b>	<b>44'000.00</b>	<b>309'287.80</b>	<b>42'711.00</b>
<b>6290 Öffentlicher Verkehr, übriges</b>	<b>32'850.00</b>	<b>29'000.00</b>	<b>45'850.00</b>	<b>44'000.00</b>	<b>45'367.80</b>	<b>42'711.00</b>
3130.01 Dienstleistungen Dritter (SBB Gemeindetageskarten)	28'000.00		42'000.00		42'000.00	
3130.02 Dienstleistungen Dritter (Mobilitätsmanagement)	1'100.00		100.00			
3636.01 Beiträge an private Organ. (Moonliner)	3'750.00		3'750.00		3'367.80	
4240.01 Benützungsgebühren und Dienstleist. (Tageskarten)		29'000.00		44'000.00		42'711.00
<b>6291 Gemeindeanteil Öffentlicher Verkehr</b>	<b>309'800.00</b>		<b>296'300.00</b>		<b>263'920.00</b>	
3631.61 Lastenausgleichsbeiträge an Kanton (Öffentl. Verkehr)	309'800.00		296'300.00		263'920.00	
<b>7 Umweltschutz und Raumordnung</b>	<b>1'660'695.00</b>	<b>1'748'925.00</b>	<b>1'337'220.00</b>	<b>1'211'620.00</b>	<b>1'064'639.56</b>	<b>991'358.17</b>
<b>71 Wasserversorgung</b>	<b>686'150.00</b>	<b>686'150.00</b>	<b>517'225.00</b>	<b>517'225.00</b>	<b>395'592.20</b>	<b>395'592.20</b>
<b>710 Wasserversorgung</b>	<b>686'150.00</b>	<b>686'150.00</b>	<b>517'225.00</b>	<b>517'225.00</b>	<b>395'592.20</b>	<b>395'592.20</b>
<b>7101 Wasserwerk (Gemeindebetrieb)</b>	<b>686'150.00</b>	<b>686'150.00</b>	<b>517'225.00</b>	<b>517'225.00</b>	<b>395'592.20</b>	<b>395'592.20</b>
3000.01 Löhne, Tag- und Sitzungsgelder an Behörden und Komm.					805.00	
3090.01 Aus- und Weiterbildung des Personals	4'200.00		1'500.00		890.00	
3101.01 Betriebs- und Verbrauchsmaterial	1'000.00		1'000.00		1'674.60	
3102.01 Drucksachen, Publikationen	200.00		200.00			
3111.01 Anschaffungen (Wasserzähler)	10'000.00		10'000.00		4'972.50	

Bezeichnung	Budget 2019		Budget 2018		Rechnung 2017	
	Aufwand	Ertrag	Aufwand	Ertrag	Aufwand	Ertrag
3130.01 Dienstleistungen Dritter (Porti, Telefon)	300.00		200.00		260.12	
3130.02 Dienstleistungen Dritter (Mitgliederbeiträge)	100.00		100.00		110.00	
3131.01 Planungen und Projektierungen Dritter	6'000.00		5'000.00			
3132.01 Honorare Leitungskataster	5'400.00		6'900.00		22'128.85	
3143.01 Unterhalt Tiefbauten (Wasserleitungen)	54'300.00		44'900.00		31'748.80	
3151.01 Unterhalt Hydranten	19'500.00		27'000.00		3'636.00	
3151.02 Unterh. Apparate, Maschinen, Geräte, Wasserzähler	2'200.00		700.00		442.50	
3160.01 Miete und Pacht Liegenschaften	3'300.00		3'300.00		3'300.00	
3170.01 Reisekosten und Spesen	200.00		200.00		154.00	
3181.01 Tatsächliche Forderungsverluste	500.00				847.35	
3300.31 Planmässige Abschreibungen Tiefbauten (neu)	25'880.00		24'320.00		6'650.00	
3300.91 Planmässige Abschreibungen übrige Sachanlagen	1'600.00		1'600.00			
3320.90 Planmässige Abschreibungen übrige immaterielle Anlagen	1'415.00		1'415.00		1'410.00	
3409.01 Verrechnete Zinsen und Zinsaufwand			1'550.00			
3510.11 Einlage in SF Werterhalt			25'300.00		85'692.00	
3510.51 Einlage in SF Werterhalt (Anschlussgebühren)	286'000.00		126'000.00		7'500.00	
3612.01 Interne Verrechnungen von Dienstleistungen	45'570.00		59'700.00		44'298.05	
3632.01 Beiträge an Gemeinden und Gemeindeverbände	128'700.00		127'000.00		142'422.93	
3660.21 Planmässige Abschreibungen Investitionsbeiträge	710.00		710.00		720.00	
4240.01 Wasser, Erlös Grundtaxen		181'800.00		177'000.00		175'174.40
4240.51 Anschlussgebühren		286'000.00		126'000.00		7'500.00
4250.01 Erlös aus Wasserverkauf (Verbrauchsgebühren)		187'300.00		187'200.00		180'558.10
4250.02 Akontozahlungen Wassergebühren						
4260.01 Rückerstattungen Dritter		1'000.00		1'000.00		616.45
4409.01 Verrechnete Zinsen		450.00				3'068.10
4510.11 Entnahme aus SF Werterhalt		29'600.00		26'025.00		28'675.15
9010.11 Ertragsüberschuss (Gewinn)	89'075.00		48'630.00		35'929.50	

Bezeichnung	Budget 2019		Budget 2018		Rechnung 2017	
	Aufwand	Ertrag	Aufwand	Ertrag	Aufwand	Ertrag
<b>72 Abwasserentsorgung</b>	<b>607'515.00</b>	<b>607'515.00</b>	<b>424'695.00</b>	<b>424'695.00</b>	<b>346'070.32</b>	<b>346'070.32</b>
<b>720 Abwasserentsorgung</b>	<b>607'515.00</b>	<b>607'515.00</b>	<b>424'695.00</b>	<b>424'695.00</b>	<b>346'070.32</b>	<b>346'070.32</b>
<b>7201 Abwasserbeseitigung (Gemeindebetrieb)</b>	<b>607'515.00</b>	<b>607'515.00</b>	<b>424'695.00</b>	<b>424'695.00</b>	<b>346'070.32</b>	<b>346'070.32</b>
3000.01 Löhne, Tag- und Sitzungsgelder an Behörden und Komm.					805.00	
3100.01 Büromaterial	100.00		100.00			
3102.01 Drucksachen, Publikationen	100.00		100.00		432.20	
3120.01 Ver- und Entsorgung Lieg. VV (Energie)	500.00		500.00		533.45	
3130.01 Dienstleistungen Dritter (Flurtellabgaben)	100.00		100.00		100.00	
3130.02 Dienstleistungen Dritter	300.00		200.00		267.77	
3132.01 Honorare Leitungskataster	4'000.00		5'500.00		20'648.00	
3132.02 Ingenieurhonorare Kleinprojekte / Anfragen	19'000.00		8'000.00		8'963.05	
3134.01 Sachversicherungsprämien			85.00		40.00	
3143.01 Unterhalt Tiefbauten (Kanalnetz)	98'000.00		65'000.00		484.10	
3181.01 Tatsächliche Forderungsverluste	500.00				665.60	
3199.01 Übriger Betriebsaufwand					5.85	
3300.31 Planmässige Abschreibungen Tiefbauten			625.00			
3320.91 Planmässige Abschreibungen übrige immaterielle Anlagen	18'955.00		22'150.00		34'300.00	
3510.11 Einlage in SF Werterhalt			28'500.00		165'639.00	
3510.51 Einlage in SF Werterhalt (Anschlussgebühren)	282'000.00		130'000.00		250.00	
3612.01 Verrechnete Dienstleistungen	54'140.00		30'000.00		29'685.90	
3632.01 Beiträge an Gemeinden und Gemeindeverbände	83'400.00		95'400.00		80'810.40	
3660.21 Planm. Abschr. Investitions- b. an Gemeinden u. -verbände	4'160.00		5'295.00		2'440.00	
4240.01 Benutzungsgebühren und Dienstleistungen		147'700.00		156'000.00		140'947.40
4240.02 Abwasser, Grundgebühren		102'800.00		99'900.00		98'814.45
4240.03 Akonto Abwasser						
4240.51 Anschlussgebühren		282'000.00		130'000.00		250.00
4260.01 Rückerstattungen Dritter		3'000.00				1'403.90
4409.01 Verrechnete Zinsen		10'900.00		10'100.00		29'167.60
4510.21 Entnahme aus SF Werterhalt		61'115.00		28'695.00		37'206.20
9010.21 Ertragsüberschuss (Gewinn)	42'260.00		33'140.00			
9011.21 Aufwandüberschuss (Verlust)						38'280.77

Bezeichnung	Budget 2019		Budget 2018		Rechnung 2017	
	Aufwand	Ertrag	Aufwand	Ertrag	Aufwand	Ertrag
<b>73 Abfall</b>	<b>252'760.00</b>	<b>252'760.00</b>	<b>235'700.00</b>	<b>235'700.00</b>	<b>234'600.60</b>	<b>234'600.60</b>
<b>730 Abfall</b>	<b>252'760.00</b>	<b>252'760.00</b>	<b>235'700.00</b>	<b>235'700.00</b>	<b>234'600.60</b>	<b>234'600.60</b>
<b>7301 Abfall (Gemeindebetrieb)</b>	<b>252'760.00</b>	<b>252'760.00</b>	<b>235'700.00</b>	<b>235'700.00</b>	<b>234'600.60</b>	<b>234'600.60</b>
3000.01 Löhne, Tag- und Sitzungsgelder an Behörden und Komm.	5'000.00					
3101.01 Betriebs- und Verbrauchsmaterial	1'700.00		1'700.00		966.21	
3101.02 Unterhalt Sammelplätze	500.00		500.00		-21.85	
3101.03 Bezug Recycling-Säcke AVAG	400.00		300.00			
3102.01 Drucksachen, Publikationen	1'000.00		1'000.00		1'288.00	
3111.01 Maschinen, Geräte und Fahrzeuge	200.00				164.00	
3130.01 Abfuhrkosten Hauskehricht	59'600.00		58'600.00		53'897.85	
3130.02 Entsorgungsgebühren Hauskehricht	63'500.00		64'000.00		60'614.35	
3130.03 Abfuhrkosten Grünmaterial	21'400.00		20'400.00		16'647.90	
3130.04 Deponiegebühren Grünmaterial	32'000.00		31'000.00		30'977.10	
3130.05 Papiersammlung	8'800.00		8'800.00		7'204.85	
3130.06 Kartonsammlung	5'800.00		5'800.00		4'013.35	
3130.07 Sonderabfall	5'200.00		5'200.00		3'278.30	
3130.08 Altmetall- und Weissblechentsorgung	1'500.00		1'500.00		1'736.95	
3130.09 Altglasentsorgung	700.00		700.00		1'254.65	
3130.10 Waldreinigungen, Ablagerungen	2'000.00		2'000.00		1'500.00	
3130.11 Altöl und Batteriesammlung	1'000.00		1'000.00		579.15	
3130.12 Giftstoffentsorgung			3'000.00			
3130.13 Diverser Aufwand Dritter	1'600.00		800.00		986.15	
3132.01 Honorare externe Berater, Gutachter, Fachexperten etc.	5'000.00					
3161.01 Mieten und Benütungskosten	1'100.00		1'100.00		985.50	
3181.01 Tatsächliche Forderungsverluste	250.00				332.95	
3199.01 Übriger Betriebsaufwand					0.05	
3612.01 Verrechnete Dienstleistungen	30'410.00		24'200.00		27'568.65	
3612.02 Entschädigungen an Gemeinden	100.00		100.00			
3632.01 Beitrag an regionale Tierkadaverbeseitigung	4'000.00		4'000.00		5'064.80	
4240.01 Kehrichtgrundgebühren		96'200.00		96'000.00		92'695.55
4240.02 Ertrag Häckseldienst		700.00		700.00		726.85
4240.03 Ertrag Glassammlung		300.00		300.00		
4240.04 Ertrag Grünabfuhrmarken		29'000.00		28'000.00		29'368.40

Bezeichnung	Budget 2019		Budget 2018		Rechnung 2017	
	Aufwand	Ertrag	Aufwand	Ertrag	Aufwand	Ertrag
4240.05		17'000.00		17'000.00		15'378.20
4240.06		1'000.00		1'000.00		2'851.95
4240.07		400.00		300.00		106.65
4260.01		79'000.00		79'000.00		81'755.80
4260.02		8'900.00		8'900.00		8'231.40
4260.03		6'300.00		1'300.00		1'347.25
4409.01		700.00		700.00		2'138.55
9010.31					15'561.69	
9011.31		13'260.00		2'500.00		
<b>74</b>	<b>Verbauungen</b>	<b>25'360.00</b>		<b>57'300.00</b>		<b>30'721.75</b>
<b>741</b>	<b>Gewässerverbauungen</b>	<b>19'360.00</b>		<b>51'300.00</b>		<b>30'721.75</b>
<b>7410</b>	<b>Gewässerverbauungen</b>	<b>19'360.00</b>		<b>51'300.00</b>		<b>30'721.75</b>
3010.01	Löhne des Verwaltungs- und Betriebspersonals	6'000.00			1'470.00	
3050.01	AG-Beiträge AHV, IV, EO, ALV, Verwaltungskosten	380.00				
3053.01	AG-Beiträge an Unfallversicherungen	20.00			4.25	
3054.01	AG-Beiträge an Familienausgleichskasse	110.00				
3101.01	Material für Gewässerunterhalt					
3130.01	Gewässerunterhalt durch Dritte			40'000.00	2'678.50	
3161.01	Mieten und Benütungskosten	200.00			620.75	
3301.21	Ausserplanmässige Abschreibungen Wasserbau				13'628.25	
3910.01	Interne Verrechnung von Dienstleistungen	12'650.00		11'300.00	12'320.00	
<b>745</b>	<b>Naturgefahren</b>	<b>6'000.00</b>		<b>6'000.00</b>		
<b>7450</b>	<b>Naturgefahren</b>	<b>6'000.00</b>		<b>6'000.00</b>		
3134.01	Sachversicherungsprämien (Einsatzkostenversicherung)	6'000.00		6'000.00		

Bezeichnung	Budget 2019		Budget 2018		Rechnung 2017	
	Aufwand	Ertrag	Aufwand	Ertrag	Aufwand	Ertrag
<b>76 Bekämpfung von Umweltverschmutzung</b>	<b>5'900.00</b>	<b>2'900.00</b>	<b>2'900.00</b>	<b>2'900.00</b>	<b>2'384.00</b>	<b>2'384.00</b>
<b>761 Luftreinhaltung und Klimaschutz</b>	<b>5'900.00</b>	<b>2'900.00</b>	<b>2'900.00</b>	<b>2'900.00</b>	<b>2'384.00</b>	<b>2'384.00</b>
<b>7610 Luftreinhaltung und Klimaschutz</b>	<b>5'900.00</b>	<b>2'900.00</b>	<b>2'900.00</b>	<b>2'900.00</b>	<b>2'384.00</b>	<b>2'384.00</b>
3130.01 Gebührenanteil Kanton Oelfeuerungskontrolle	2'900.00		2'900.00		2'384.00	
3132.01 Honorare externe Berater, Gutachter, Fachexperten	3'000.00					
4260.01 Rückerstattungen Dritter		2'900.00		2'900.00		2'384.00
<b>77 Übriger Umweltschutz</b>	<b>74'410.00</b>	<b>19'000.00</b>	<b>89'500.00</b>	<b>21'700.00</b>	<b>46'864.89</b>	<b>12'711.05</b>
<b>771 Friedhof und Bestattung</b>	<b>66'260.00</b>	<b>18'900.00</b>	<b>80'800.00</b>	<b>21'600.00</b>	<b>37'814.02</b>	<b>12'652.55</b>
<b>7710 Friedhof und Bestattung</b>	<b>66'260.00</b>	<b>18'900.00</b>	<b>80'800.00</b>	<b>21'600.00</b>	<b>37'814.02</b>	<b>12'652.55</b>
3101.01 Betriebs- und Verbrauchsmaterial	200.00		200.00		311.65	
3111.01 Maschinen, Geräte und Fahrzeuge	500.00		500.00		49.90	
3120.01 Ver- und Entsorgung Liegenschaften VV	3'400.00		3'400.00		2'852.05	
3130.01 Dienstleistungen Dritter (Entschädigung Totengräber)	8'000.00		8'000.00		6'210.00	
3130.02 Dienstleistungen Dritter (Unterhalt)	2'300.00		2'300.00		1'503.80	
3130.04 Dienstleistungen Dritter (Bestattungsgebühren)					37.80	
3134.01 Sachversicherungsprämien	225.00		250.00		237.82	
3143.01 Unterhalt Kanalisations- und Wasserleitungen	25'000.00		25'000.00			
3143.02 Unterhalt übrige Tiefbauten			15'000.00		4'345.70	
3144.01 Unterhalt Hochbauten (Gebäude)	1'700.00		1'700.00		1'942.05	
3151.01 Unterhalt Einrichtungen	500.00		500.00			
3170.01 Reisekosten und Spesen	100.00		100.00		20.00	
3300.91 Planmässige Abschreibungen Mobilien VV (bish. 10 Jahre)	4'105.00		4'100.00		4'100.00	
3910.01 Interne Verrechnung von Dienstleistungen	20'180.00		19'700.00		15'903.25	
3637.01 Bestattungskosten für Mittellose						
3940.01 Int. Verr. von kalk. Zinsen und Finanzaufwand	50.00		50.00		300.00	
4240.01 Bestattungsgebühren		5'500.00		5'500.00		5'700.00
4260.01 Rückerstattungen Dritter						80.00
4632.01 Beitrag Verbandsgemeinde Uebeschi		13'400.00		16'100.00		6'872.55

Bezeichnung	Budget 2019		Budget 2018		Rechnung 2017	
	Aufwand	Ertrag	Aufwand	Ertrag	Aufwand	Ertrag
<b>779 Umweltschutz, übriges</b>	<b>8'150.00</b>	<b>100.00</b>	<b>8'700.00</b>	<b>100.00</b>	<b>9'050.87</b>	<b>58.50</b>
<b>7792 Hundetoiletten</b>	<b>8'150.00</b>	<b>100.00</b>	<b>8'700.00</b>	<b>100.00</b>	<b>9'050.87</b>	<b>58.50</b>
3101.01 Betriebs- und Verbrauchsmaterial	1'200.00		1'200.00		1'229.62	
3111.01 Anschaffungen Robidog	900.00		900.00		1'451.25	
3181.01 Tatsächliche Forderungsverluste					320.00	
3910.01 Interne Verrechnung von Dienstleistungen	6'050.00		6'600.00		6'050.00	
4250.01 Verkäufe		100.00		100.00		58.50
<b>79 Raumordnung</b>	<b>8'600.00</b>	<b>180'600.00</b>	<b>9'900.00</b>	<b>9'400.00</b>	<b>8'405.80</b>	
<b>790 Raumordnung</b>	<b>8'600.00</b>	<b>180'600.00</b>	<b>9'900.00</b>	<b>9'400.00</b>	<b>8'405.80</b>	
<b>7900 Raumordnung</b>		<b>180'600.00</b>		<b>9'400.00</b>		
4309.01 Mehrwertabschöpfung		180'600.00		9'400.00		
<b>7906 Regionale Planungsgruppen</b>			<b>1'300.00</b>			
3636.01 Beitrag kantonale Planungsgruppe			1'300.00			
<b>7907 Regionale Planungskonferenzen</b>	<b>8'600.00</b>		<b>8'600.00</b>		<b>8'405.80</b>	
3636.01 Beitrag Entwicklungsraum Thun	8'600.00		8'600.00		8'405.80	
<b>8 Volkswirtschaft</b>	<b>10'530.00</b>	<b>90'700.00</b>	<b>11'990.00</b>	<b>90'700.00</b>	<b>5'586.70</b>	<b>90'767.00</b>
<b>81 Landwirtschaft</b>	<b>5'530.00</b>	<b>700.00</b>	<b>5'790.00</b>	<b>700.00</b>	<b>5'386.70</b>	<b>400.00</b>
<b>811 Verwaltung Landwirtschaft, Vollzug und Kontrolle</b>	<b>5'530.00</b>	<b>700.00</b>	<b>5'790.00</b>	<b>700.00</b>	<b>5'386.70</b>	<b>400.00</b>
<b>8110 Verwaltung Landwirtschaft, Vollzug und Kontrolle</b>	<b>5'530.00</b>	<b>700.00</b>	<b>5'790.00</b>	<b>700.00</b>	<b>5'386.70</b>	<b>400.00</b>
3010.01 Löhne des Verwaltungs- und Betriebspersonals	3'000.00		3'000.00		2'760.00	
3050.01 AG-Beiträge AHV, IV, EO, ALV, Verwaltungskosten			190.00			
3053.01 AG-Beiträge an Unfallversicherungen	10.00		10.00		8.10	
3054.01 AG-Beiträge an Familienausgleichskasse			55.00			
3102.01 Drucksachen, Publikationen			100.00			
3130.01 Dienstleistungen Dritter (Telefon, Porti, Gebühren)	320.00		320.00			



Bezeichnung	Budget 2019		Budget 2018		Rechnung 2017	
	Aufwand	Ertrag	Aufwand	Ertrag	Aufwand	Ertrag
3134.01 Sachversicherungsprämien			15.00			
3170.01 Reisekosten und Spesen	100.00				53.20	
3635.01 Beiträge an private Unternehmen	2'100.00		2'100.00		2'565.40	
4260.01 Rückerstattungen Dritter		700.00		700.00		400.00
<b>82 Forstwirtschaft</b>	<b>4'800.00</b>		<b>6'000.00</b>			
<b>820 Forstwirtschaft</b>	<b>4'800.00</b>		<b>6'000.00</b>			
<b>8200 Forstwirtschaft</b>	<b>4'800.00</b>		<b>6'000.00</b>			
3632.01 Beitrag an Waldgemeinde Obergurnigel	4'800.00		6'000.00			
<b>84 Tourismus</b>	<b>200.00</b>		<b>200.00</b>		<b>200.00</b>	
<b>840 Tourismus</b>	<b>200.00</b>		<b>200.00</b>		<b>200.00</b>	
<b>8406 Regionaler Tourismus</b>	<b>200.00</b>		<b>200.00</b>		<b>200.00</b>	
3636.01 Beiträge an private Organ. ohne Erwerbszweck	200.00		200.00		200.00	
<b>87 Brennstoffe und Energie</b>		<b>90'000.00</b>		<b>90'000.00</b>		<b>90'367.00</b>
<b>871 Elektrizität</b>		<b>90'000.00</b>		<b>90'000.00</b>		<b>90'367.00</b>
<b>8710 Elektrizität</b>		<b>90'000.00</b>		<b>90'000.00</b>		<b>90'367.00</b>
4120.01 Konzessionen BKW Energie AG		90'000.00		90'000.00		90'367.00

Bezeichnung	Budget 2019		Budget 2018		Rechnung 2017	
	Aufwand	Ertrag	Aufwand	Ertrag	Aufwand	Ertrag
<b>9 Finanzen und Steuern</b>	<b>715'040.00</b>	<b>6'355'440.00</b>	<b>804'015.00</b>	<b>6'431'425.00</b>	<b>1'053'858.90</b>	<b>6'221'661.80</b>
<b>91 Steuern</b>	<b>37'200.00</b>	<b>5'349'540.00</b>	<b>32'500.00</b>	<b>5'246'620.00</b>	<b>84'625.20</b>	<b>5'245'683.10</b>
<b>910 Steuern</b>	<b>37'200.00</b>	<b>5'349'540.00</b>	<b>32'500.00</b>	<b>5'246'620.00</b>	<b>84'625.20</b>	<b>5'245'683.10</b>
<b>9100 Allgemeine Gemeindesteuern</b>	<b>35'000.00</b>	<b>4'772'500.00</b>	<b>30'000.00</b>	<b>4'676'300.00</b>	<b>83'283.15</b>	<b>4'669'113.00</b>
3180.01 Wertberichtigungen auf Forderungen					24'600.00	
3181.01 Forderungsverluste allgemeine Gemeindesteuern	35'000.00		30'000.00		58'683.15	
4000.01 Einkommenssteuern		4'370'000.00		4'256'000.00		4'318'426.95
4000.21 Nachsteuern und Bussen				2'000.00		
4000.41 Aktive Steuerauscheidungen Einkommen		120'000.00		115'000.00		129'341.50
4000.51 Passive Steuerauscheidungen Einkommen		-130'000.00		-118'000.00		-184'350.05
4000.61 Pauschale Steueranrechnungen natürliche Personen		-300.00		-300.00		-264.20
4001.01 Vermögenssteuern		320'000.00		320'000.00		321'228.40
4001.41 Aktive Steuerauscheidungen Vermögen		16'000.00		15'000.00		18'502.80
4001.51 Passive Steuerauscheidungen Vermögen		-15'000.00		-14'000.00		-25'113.80
4002.01 Quellensteuern		25'000.00		20'000.00		14'502.50
4002.11 Quellensteuern BGSA		1'000.00				1'408.05
4010.01 Gewinnsteuern		39'000.00		55'000.00		13'226.25
4010.41 Aktive Steuerauscheidungen Gewinnsteuern		40'000.00		40'000.00		51'471.00
4010.51 Passive Steuerauscheidungen Gewinnsteuern		-20'000.00		-20'000.00		
4011.01 Kapitalsteuern		1'200.00		1'000.00		3'294.55
4011.41 Aktive Steuerauscheidungen Kapitalsteuern		600.00		600.00		414.95
4011.51 Passive Steuerauscheidungen Kapitalsteuern						-168.35
4029.01 Eingang abgeschriebener Steuern		5'000.00		4'000.00		7'192.45
<b>9101 Sondersteuern</b>	<b>2'000.00</b>	<b>140'000.00</b>	<b>2'500.00</b>	<b>140'000.00</b>	<b>1'160.20</b>	<b>152'580.10</b>
3181.01 Forderungsverluste Sondersteuern	2'000.00		2'500.00		1'160.20	
4000.81 Lotteriegewinnsteuern						3'150.00
4022.01 Grundstückgewinnsteuern		60'000.00		60'000.00		62'487.05
4022.11 Sonderveranlagungen		80'000.00		80'000.00		86'943.05

Bezeichnung	Budget 2019		Budget 2018		Rechnung 2017	
	Aufwand	Ertrag	Aufwand	Ertrag	Aufwand	Ertrag
<b>9102 Liegenschaftssteuern</b>	<b>100.00</b>	<b>426'000.00</b>		<b>420'000.00</b>	<b>101.85</b>	<b>413'830.00</b>
3181.01 Forderungsverluste Liegenschaftssteuern	100.00				101.85	
4021.01 Liegenschaftssteuern		426'000.00		420'000.00		413'830.00
<b>9103 Hundetaxen</b>	<b>100.00</b>	<b>11'040.00</b>		<b>10'320.00</b>	<b>80.00</b>	<b>10'160.00</b>
3181.01 Forderungsverluste Hundetaxe	100.00				80.00	
4033.01 Hundetaxe		11'040.00		10'320.00		10'160.00
<b>93 Finanz- und Lastenausgleich</b>	<b>456'900.00</b>	<b>669'960.00</b>	<b>446'500.00</b>	<b>687'260.00</b>	<b>449'120.00</b>	<b>669'350.00</b>
<b>930 Finanz- und Lastenausgleich</b>	<b>456'900.00</b>	<b>669'960.00</b>	<b>446'500.00</b>	<b>687'260.00</b>	<b>449'120.00</b>	<b>669'350.00</b>
<b>9300 Finanz- und Lastenausgleich</b>	<b>456'900.00</b>	<b>669'960.00</b>	<b>446'500.00</b>	<b>687'260.00</b>	<b>449'120.00</b>	<b>669'350.00</b>
3621.61 Lastenausgleich neue Aufgabenteilung	456'900.00		446'500.00		449'120.00	
4612.01 Int. Verrechnung Mobilisierung Einsatzkräfte		4'760.00		4'760.00		4'760.00
4621.51 Finanzausgleich Mindestausstattung		82'600.00		96'000.00		86'901.00
4621.61 Zuschuss soziodemografische Lasten		13'000.00		14'600.00		14'350.00
4622.71 Finanzausgleich Disparitätenabbau		569'600.00		571'900.00		563'339.00
<b>95 Ertragsanteile, übrige</b>		<b>4'000.00</b>		<b>5'000.00</b>		<b>4'233.80</b>
<b>950 Ertragsanteile, übrige</b>		<b>4'000.00</b>		<b>5'000.00</b>		<b>4'233.80</b>
<b>9500 Ertragsanteile, übrige Erbsch. u. Schenkungssteuern</b>		<b>4'000.00</b>		<b>5'000.00</b>		<b>4'233.80</b>
4024.01 Erbschafts- und Schenkungssteuern		4'000.00		5'000.00		4'233.80
<b>96 Vermögens- und Schuldenverwaltung</b>	<b>220'940.00</b>	<b>290'690.00</b>	<b>325'015.00</b>	<b>272'170.00</b>	<b>200'062.36</b>	<b>301'570.20</b>
<b>961 Zinsen</b>	<b>40'590.00</b>	<b>30'650.00</b>	<b>43'190.00</b>	<b>31'850.00</b>	<b>89'431.70</b>	<b>49'465.05</b>
<b>9610 Zinsen</b>	<b>40'590.00</b>	<b>30'650.00</b>	<b>43'190.00</b>	<b>31'850.00</b>	<b>89'431.70</b>	<b>49'465.05</b>
3181.01 Abschreibungen (Verzugszins NESKO)	2'000.00		1'000.00		5'190.10	
3401.01 Verzinsung kurzfristige Finanzverbindlichkeiten					27'574.90	
3406.01 Verzinsung langfristige Finanzverbindlichkeiten	13'190.00		19'190.00		7'048.20	
3409.01 Übrige Passivzinsen (Sonderrechnungen)	350.00		200.00		967.50	

Bezeichnung	Budget 2019		Budget 2018		Rechnung 2017	
	Aufwand	Ertrag	Aufwand	Ertrag	Aufwand	Ertrag
3409.02 Verrechnete Zinse und Zinsaufwand (SF)	12'050.00		10'800.00		34'374.25	
3499.01 Vergütungsszinse Steuern	13'000.00		12'000.00		14'276.75	
4400.01 Zinsen flüssige Mittel						38.70
4401.01 Zinsen Forderungen und Kontokorrente		20'000.00		19'000.00		19'777.65
4409.01 Verrechnete Zinse und Zinsaufwand (SF)		350.00		2'050.00		1'092.70
4450.01 Erträge aus Darlehen VV		2'500.00		2'500.00		2'500.00
4451.01 Erträge aus Beteiligungen VV		350.00		350.00		356.00
4940.01 Interne Verrechnung von kalk.Zinsen und Finanzaufwand		7'450.00		7'950.00		25'700.00
<b>963 Liegenschaften des Finanzvermögens</b>	<b>180'350.00</b>	<b>260'040.00</b>	<b>281'825.00</b>	<b>240'320.00</b>	<b>110'630.66</b>	<b>252'105.15</b>
<b>9630 Liegenschaften des Finanzvermögens</b>	<b>180'350.00</b>	<b>260'040.00</b>	<b>281'825.00</b>	<b>240'320.00</b>	<b>110'630.66</b>	<b>252'105.15</b>
3010.01 Löhne des Verwaltungs- und Betriebspersonals	11'510.00		11'510.00		10'954.55	
3050.01 AG-Beiträge AHV, IV, EO, ALV, Verwaltungskosten	725.00		730.00		675.45	
3053.01 AG-Beiträge an Unfallversicherungen	35.00		35.00		32.30	
3054.01 AG-Beiträge an Familienausgleichskasse	210.00		210.00		197.20	
3101.01 Betriebs- und Verbrauchsmaterial	400.00		400.00		654.65	
3102.01 Drucksachen, Inserate	500.00		500.00			
3111.01 Maschinen, Geräte und Fahrzeuge	500.00		500.00			
3430.01 Baul. Unterh. Liegenschaften FV (Geschäftshaus)	47'100.00		146'600.00		16'378.25	
3430.02 Baul. Unterh. Liegenschaften FV (altes Dorfschulhaus)	84'400.00		85'700.00		38'716.25	
3431.01 Nicht baulicher Unterhalt Liegenschaften FV	1'400.00		1'400.00		1'516.25	
3439.01 Wasser, Abwasser, Kehrrecht, Energie	9'800.00		9'800.00		12'129.95	
3439.02 Heizmaterial	20'600.00		20'600.00		25'970.90	
3439.03 Versicherungen	3'170.00		3'840.00		3'404.91	
4430.01 Mietzinsen Liegenschaften FV (Geschäftshaus)		137'700.00		137'220.00		138'907.50
4430.02 Mietzinsen Liegenschaften FV (altes Dorfschulhaus)		62'650.00		63'370.00		63'389.55
4430.03 Mietzinsen Liegenschaften FV (Dorfzentrum)		1'800.00		3'240.00		3'440.00
4430.04 Pachtzinse		20'250.00		250.00		6'081.35
4430.05 Baurechtszinse		2'320.00				2'318.25
4439.01 Übriger Liegenschaftsertrag FV (Nebenkosten)		34'920.00		36'240.00		37'425.25
4439.02 Übriger Liegenschaftsertrag FV (Rückerstattungen)		400.00				543.25

Bezeichnung	Budget 2019		Budget 2018		Rechnung 2017	
	Aufwand	Ertrag	Aufwand	Ertrag	Aufwand	Ertrag
<b>97</b> <b>Rückverteilungen</b>		<b>800.00</b>		<b>700.00</b>		<b>824.70</b>
<b>971</b> <b>Rückverteilungen aus CO2-Abgabe</b>		<b>800.00</b>		<b>700.00</b>		<b>824.70</b>
<b>9710</b> <b>Rückverteilungen aus CO2-Abgabe</b>		<b>800.00</b>		<b>700.00</b>		<b>824.70</b>
4699.11 Rückverteilung CO2-Abgabe		800.00		700.00		824.70
<b>99</b> <b>Nicht aufgeteilte Posten</b>		<b>40'450.00</b>		<b>219'675.00</b>	<b>320'051.34</b>	
<b>990</b> <b>Nicht aufgeteilte Posten</b>					<b>320'051.34</b>	
<b>9900</b> <b>Nicht aufgeteilte Posten</b>					<b>320'051.34</b>	
3894.01 Zus. Abschreibungen VV, nicht zuteilbar					320'051.34	
<b>999</b> <b>Abschluss</b>		<b>40'450.00</b>		<b>219'675.00</b>		
<b>9990</b> <b>Abschluss</b>		<b>40'450.00</b>		<b>219'675.00</b>		
9001.01 Aufwandüberschuss		40'450.00		219'675.00		
<b>Total</b>	<b>11'300'535.00</b>	<b>11'300'535.00</b>	<b>10'677'815.00</b>	<b>10'677'815.00</b>	<b>10'436'516.22</b>	<b>10'436'516.22</b>

Bezeichnung	Budget 2019		Budget 2018		Rechnung 2017	
	Aufwand	Ertrag	Aufwand	Ertrag	Aufwand	Ertrag
<b>3 Aufwand</b>	<b>11'169'200.00</b>		<b>10'596'045.00</b>		<b>10'385'025.03</b>	
<b>30 Personalaufwand</b>	<b>1'470'430.00</b>		<b>1'396'015.00</b>		<b>1'459'960.55</b>	
<b>300 Behörden und Kommissionen</b>	<b>196'720.00</b>		<b>187'430.00</b>		<b>199'286.20</b>	
3000 Löhne, Tag- und Sitzungsgelder an Behörden und Komm.	196'720.00		187'430.00		199'286.20	
<b>301 Löhne des Verwaltungs- und Betriebspersonals</b>	<b>1'055'340.00</b>		<b>990'765.00</b>		<b>1'060'652.00</b>	
3010 Löhne des Verwaltungs- und Betriebspersonals	1'055'340.00		990'765.00		1'060'652.00	
<b>302 Löhne der Lehrkräfte</b>			<b>10'810.00</b>		<b>2'862.00</b>	
3020 Löhne der Lehrkräfte			10'810.00		2'862.00	
<b>305 Arbeitgeberbeiträge</b>	<b>155'550.00</b>		<b>151'690.00</b>		<b>146'885.35</b>	
3050 AG-Beiträge AHV, IV, EO, ALV, Verwaltungskosten	70'830.00		68'340.00		66'858.40	
3052 AG-Beiträge an andere Pensionskassen	51'665.00		50'610.00		47'534.55	
3053 AG-Beiträge an Unfallversicherungen	10'020.00		10'510.00		10'510.65	
3054 AG-Beiträge an Familienausgleichskasse	20'260.00		19'530.00		19'380.35	
3055 AG-Beiträge an Krankentaggeldversicherungen	2'775.00		2'700.00		2'601.40	
<b>309 Übriger Personalaufwand</b>	<b>62'820.00</b>		<b>55'320.00</b>		<b>50'275.00</b>	
3090 Aus- und Weiterbildung des Personals	41'800.00		32'950.00		36'878.85	
3091 Personalwerbung						
3099 Übriger Personalaufwand	21'020.00		22'370.00		13'396.15	
<b>31 Sach- und übriger Betriebsaufwand</b>	<b>1'855'735.00</b>		<b>1'826'230.00</b>		<b>1'629'583.75</b>	
<b>310 Material - und Warenaufwand</b>	<b>334'495.00</b>		<b>308'515.00</b>		<b>317'038.41</b>	
3100 Büromaterial	26'800.00		25'800.00		19'657.29	
3101 Betriebs-, Verbrauchsmaterial	53'325.00		48'200.00		56'786.54	
3102 Drucksachen, Publikationen	55'520.00		52'480.00		57'539.95	

Bezeichnung	Budget 2019		Budget 2018		Rechnung 2017	
	Aufwand	Ertrag	Aufwand	Ertrag	Aufwand	Ertrag
3103	Fachliteratur, Zeitschriften	12'755.00		13'140.00		11'076.80
3104	Lehrmittel	165'890.00		154'695.00		155'524.96
3105	Lebensmittel	20'205.00		14'200.00		16'452.87
<b>311</b>	<b>Nicht aktivierbare Anlagen</b>	<b>86'680.00</b>		<b>112'885.00</b>		<b>87'545.74</b>
3110	Büromaschinen und -geräte, Schulmobiliar	7'265.00		7'930.00		8'527.37
3111	Maschinen, Geräte und Fahrzeuge	53'365.00		88'775.00		53'828.62
3112	Kleider, Wäsche, Vorhänge	3'300.00		3'800.00		2'478.15
3113	Hardware	3'700.00		1'700.00		18'827.90
3118	Immaterielle Anlagen	18'115.00		9'160.00		3'301.90
3119	Übrige nicht aktivierbare Anlagen	935.00		1'520.00		581.80
<b>312</b>	<b>Ver- und Entsorgung Liegenschaften VV</b>	<b>123'150.00</b>		<b>137'000.00</b>		<b>123'715.85</b>
3120	Ver- und Entsorgung Liegenschaften VV	123'150.00		137'000.00		123'715.85
<b>313</b>	<b>Dienstleistungen und Honorare</b>	<b>483'080.00</b>		<b>556'500.00</b>		<b>554'726.37</b>
3130	Dienstleistungen Dritter	353'345.00		442'640.00		361'133.48
3131	Planungen und Projektierungen Dritter	11'000.00		10'000.00		
3132	Honorare externer Berater, Gutachter, Fachexperten	51'400.00		36'900.00		127'385.40
3133	Informatiknutzungsaufwand	7'070.00		5'840.00		12'499.40
3134	Sachversicherungsprämien	40'595.00		43'605.00		36'362.99
3136	Honorare privatärztlicher Tätigkeit	15'825.00		14'400.00		12'080.65
3137	Steuern und Abgaben	3'845.00		3'115.00		5'264.45
<b>314</b>	<b>Baulicher und betrieblicher Unterhalt</b>	<b>437'100.00</b>		<b>366'600.00</b>		<b>164'879.33</b>
3140	Unterhalt an Grundstücken	1'500.00		1'500.00		1'968.60
3141	Unterhalt Strassen / Verkehrswege	44'000.00		68'900.00		29'546.15
3143	Unterhalt Tiefbauten	177'300.00		149'900.00		36'578.60
3144	Unterhalt Hochbauten	193'500.00		141'300.00		95'650.98
3149	Unterhalt übrige Sachanlagen	20'800.00		5'000.00		1'135.00
<b>315</b>	<b>Unterhalt Mobilien und immaterielle Anlagen</b>	<b>144'990.00</b>		<b>110'510.00</b>		<b>83'997.10</b>
3150	Unterhalt Büromaschinen und -geräte, Schulmobiliar	1'320.00		1'000.00		1'473.15
3151	Unterh. Apparate, Maschinen, Geräte, Fahrzeuge, Werkzeuge	75'780.00		73'045.00		52'465.40

Bezeichnung	Budget 2019		Budget 2018		Rechnung 2017	
	Aufwand	Ertrag	Aufwand	Ertrag	Aufwand	Ertrag
3153	Unterhalt Informatik (Hardware)	3'700.00		3'200.00		534.55
3158	Unterhalt immaterielle Anlagen	54'240.00		27'315.00		22'279.35
3159	Unterhalt übrige mobile Anlagen	9'950.00		5'950.00		7'244.65
<b>316</b>	<b>Mieten, Leasing, Pachten, Benutzungsgebühren</b>	<b>105'830.00</b>		<b>105'080.00</b>		<b>102'443.65</b>
3160	Miete und Pacht Liegenschaften	91'030.00		90'430.00		89'708.75
3161	Mieten, Benützungskosten Anlagen	13'600.00		13'300.00		11'594.00
3169	Übrige Mieten und Benützungskosten	1'200.00		1'350.00		1'140.90
<b>317</b>	<b>Spesenentschädigungen</b>	<b>86'300.00</b>		<b>85'540.00</b>		<b>91'428.30</b>
3170	Reisekosten und Spesen	10'380.00		7'570.00		7'978.75
3171	Exkursionen, Schulreisen und Lager	75'920.00		77'970.00		83'449.55
<b>318</b>	<b>Werberichtigungen auf Forderungen</b>	<b>42'550.00</b>		<b>35'500.00</b>		<b>96'684.50</b>
3180	Werberichtigungen auf Forderungen					24'600.00
3181	Tatsächliche Forderungsverluste	42'550.00		35'500.00		72'084.50
<b>319</b>	<b>Verschiedener Betriebsaufwand</b>	<b>11'560.00</b>		<b>8'100.00</b>		<b>7'124.50</b>
3199	Übriger Betriebsaufwand	11'560.00		8'100.00		7'124.50
<b>33</b>	<b>Abschreibungen Verwaltungsvermögen</b>	<b>699'075.00</b>		<b>673'595.00</b>		<b>553'888.25</b>
<b>330</b>	<b>Abschreibungen Sachanlagen VV</b>	<b>573'465.00</b>		<b>542'830.00</b>		<b>432'948.25</b>
3300	Planmässige Abschreibungen Sachanlagen	573'465.00		542'830.00		419'320.00
3301	Ausserplanmässige Abschreibungen Sachanlagen					13'628.25
<b>332</b>	<b>Abschreibungen Immaterielle Anlagen</b>	<b>125'610.00</b>		<b>130'765.00</b>		<b>120'940.00</b>
3320	Planmässige Abschreibungen immaterieller Anlagen	125'610.00		130'765.00		120'940.00
<b>34</b>	<b>Finanzaufwand</b>	<b>205'410.00</b>		<b>312'180.00</b>		<b>183'450.81</b>
<b>340</b>	<b>Zinsaufwand</b>	<b>25'940.00</b>		<b>32'240.00</b>		<b>71'057.55</b>
3401	Verzinsung kurzfristige Finanzverbindlichkeiten					27'574.90
3406	Verzinsung langfristige Finanzverbindlichkeiten	13'190.00		19'190.00		7'048.20



Bezeichnung	Budget 2019		Budget 2018		Rechnung 2017	
	Aufwand	Ertrag	Aufwand	Ertrag	Aufwand	Ertrag
3409	Übrige Passivzinsen	12'750.00		13'050.00		36'434.45
<b>343</b>	<b>Liegenschaftenaufwand Finanzvermögen</b>	<b>166'470.00</b>		<b>267'940.00</b>		<b>98'116.51</b>
3430	Baulicher Unterhalt Liegenschaften FV	131'500.00		232'300.00		55'094.50
3431	Nicht baulicher Unterhalt Liegenschaften FV	1'400.00		1'400.00		1'516.25
3439	Übriger Liegenschaftenaufwand FV	33'570.00		34'240.00		41'505.76
<b>349</b>	<b>Verschiedener Finanzaufwand</b>	<b>13'000.00</b>		<b>12'000.00</b>		<b>14'276.75</b>
3499	Übriger Finanzaufwand	13'000.00		12'000.00		14'276.75
<b>35</b>	<b>Einlagen in Fonds und Spezialfinanzierungen</b>	<b>568'000.00</b>		<b>309'800.00</b>		<b>259'081.00</b>
<b>351</b>	<b>Einlagen in Fonds und Spezialfinanzierungen im EK</b>	<b>568'000.00</b>		<b>309'800.00</b>		<b>259'081.00</b>
3510	Einlagen in Spezialfinanzierungen des EK	568'000.00		309'800.00		259'081.00
<b>36</b>	<b>Transferaufwand</b>	<b>6'267'715.00</b>		<b>5'997'175.00</b>		<b>5'870'939.58</b>
<b>361</b>	<b>Entschädigungen an Gemeinwesen</b>	<b>4'576'685.00</b>		<b>4'352'840.00</b>		<b>4'270'149.45</b>
3611	Entschädigungen an den Kanton	4'276'400.00		4'082'700.00		4'048'692.95
3612	Entschädigungen an Gemeinden und Gemeindeverbände	285'485.00		255'240.00		206'712.00
3614	Entschädigungen an öffentliche Unternehmungen	14'800.00		14'900.00		14'744.50
<b>362</b>	<b>Finanz- und Lastenausgleich</b>	<b>456'900.00</b>		<b>446'500.00</b>		<b>449'120.00</b>
3621	Finanz- und Lastenausgleich an den Kanton	456'900.00		446'500.00		449'120.00
<b>363</b>	<b>Beiträge an Gemeinwesen und Dritte</b>	<b>1'229'260.00</b>		<b>1'191'830.00</b>		<b>1'148'510.13</b>
3631	Beiträge an den Kanton	886'450.00		837'980.00		802'155.00
3632	Beiträge an Gemeinden und Gemeindeverbände	221'100.00		232'600.00		228'438.13
3635	Beiträge an private Unternehmungen	5'660.00		5'500.00		6'125.40
3636	Beiträge an private Organ. ohne Erwerbszweck	104'550.00		99'250.00		105'950.40
3637	Beiträge an private Haushalte	11'500.00		16'500.00		5'841.20

Bezeichnung	Budget 2019		Budget 2018		Rechnung 2017	
	Aufwand	Ertrag	Aufwand	Ertrag	Aufwand	Ertrag
<b>366 Abschreibungen Investitionsbeiträge</b>	<b>4'870.00</b>		<b>6'005.00</b>		<b>3'160.00</b>	
3660 Planmässige Abschreibung Investitionsbeiträge	4'870.00		6'005.00		3'160.00	
<b>369 Verschiedener Transferaufwand</b>						
3690 Übriger Transferaufwand						
<b>38 Ausserordentlicher Aufwand</b>					<b>320'051.34</b>	
<b>389 Einlagen in das Eigenkapital</b>					<b>320'051.34</b>	
3894 Einlage in finanzpolitische Reserven					320'051.34	
<b>39 Interne Verrechnungen</b>	<b>102'835.00</b>		<b>81'050.00</b>		<b>108'069.75</b>	
<b>391 Interne Verrechnung von Dienstleistungen</b>	<b>91'385.00</b>		<b>73'100.00</b>		<b>82'369.75</b>	
3910 Interne Verrechnung von Dienstleistungen	91'385.00		73'100.00		82'369.75	
<b>392 Interne Verrechnung von Pachten, Mieten, Ben.-kosten</b>	<b>4'000.00</b>					
3920 Interne Verrechnung von Pachten, Mieten, Benütz.k.	4'000.00					
<b>394 Interne Verrechnung von kalk. Zinsen und Finanzaufwand</b>	<b>7'450.00</b>		<b>7'950.00</b>		<b>25'700.00</b>	
3940 Interne Verrechnung von kalk. Zinsen und Finanzaufwand	7'450.00		7'950.00		25'700.00	
<b>4 Ertrag</b>		<b>11'242'940.00</b>		<b>10'452'560.00</b>		<b>10'389'249.70</b>
<b>40 Fiskalertrag</b>		<b>5'353'540.00</b>		<b>5'251'620.00</b>		<b>5'249'916.90</b>
<b>400 Direkte Steuern natürliche Personen</b>		<b>4'706'700.00</b>		<b>4'595'700.00</b>		<b>4'596'832.15</b>
4000 Einkommenssteuern natürliche Personen		4'359'700.00		4'254'700.00		4'266'304.20
4001 Vermögenssteuern natürliche Personen		321'000.00		321'000.00		314'617.40
4002 Quellensteuern natürliche Personen		26'000.00		20'000.00		15'910.55
<b>401 Direkte Steuern juristische Personen</b>		<b>60'800.00</b>		<b>76'600.00</b>		<b>68'238.40</b>
4010 Gewinnsteuern juristische Personen		59'000.00		75'000.00		64'697.25
4011 Kapitalsteuern juristische Personen		1'800.00		1'600.00		3'541.15

Bezeichnung	Budget 2019		Budget 2018		Rechnung 2017	
	Aufwand	Ertrag	Aufwand	Ertrag	Aufwand	Ertrag
<b>402</b>	<b>Übrige Direkte Steuern</b>	<b>575'000.00</b>		<b>569'000.00</b>		<b>574'686.35</b>
4021	Grundsteuern	426'000.00		420'000.00		413'830.00
4022	Vermögensgewinnsteuern	140'000.00		140'000.00		149'430.10
4024	Erbschafts- und Schenkungssteuern	4'000.00		5'000.00		4'233.80
4029	Eingang abgeschriebene Steuern	5'000.00		4'000.00		7'192.45
<b>403</b>	<b>Besitz- und Aufwandsteuern</b>	<b>11'040.00</b>		<b>10'320.00</b>		<b>10'160.00</b>
4033	Hundetaxen	11'040.00		10'320.00		10'160.00
<b>41</b>	<b>Regalien und Konzessionen</b>	<b>90'000.00</b>		<b>90'000.00</b>		<b>90'367.00</b>
<b>412</b>	<b>Konzessionen</b>	<b>90'000.00</b>		<b>90'000.00</b>		<b>90'367.00</b>
4120	Konzessionen	90'000.00		90'000.00		90'367.00
<b>42</b>	<b>Entgelte</b>	<b>1'798'260.00</b>		<b>1'504'580.00</b>		<b>1'268'104.80</b>
<b>420</b>	<b>Ersatzabgaben</b>	<b>235'000.00</b>		<b>230'000.00</b>		<b>222'720.90</b>
4200	Ersatzabgaben	235'000.00		230'000.00		222'720.90
<b>421</b>	<b>Gebühren für Amtshandlungen</b>	<b>49'000.00</b>		<b>47'000.00</b>		<b>54'400.75</b>
4210	Gebühren für Amtshandlungen	49'000.00		47'000.00		54'400.75
<b>422</b>	<b>Spital und Heimtaxen, Kostgelder</b>	<b>10'055.00</b>				
4220	Taxen und Kostgelder	10'055.00				
<b>423</b>	<b>Schul- und Kursgelder</b>	<b>12'150.00</b>				
4230	Schulgelder	12'150.00				
<b>424</b>	<b>Benützungsgebühren und Dienstleistungen</b>	<b>1'189'300.00</b>		<b>891'300.00</b>		<b>627'264.20</b>
4240	Benützungsgebühren und Dienstleistungen	1'189'300.00		891'300.00		627'264.20
<b>425</b>	<b>Erlös aus Verkäufen</b>	<b>197'980.00</b>		<b>196'880.00</b>		<b>209'881.20</b>
4250	Verkäufe	197'980.00		196'880.00		209'881.20

Bezeichnung	Budget 2019		Budget 2018		Rechnung 2017	
	Aufwand	Ertrag	Aufwand	Ertrag	Aufwand	Ertrag
<b>426 Rückerstattungen</b>		<b>104'775.00</b>		<b>139'400.00</b>		<b>153'837.75</b>
4260 Rückerstattungen Dritter		104'775.00		139'400.00		153'837.75
<b>43 Verschiedene Erträge</b>		<b>180'600.00</b>		<b>9'400.00</b>		
<b>430 Verschiedene betriebliche Erträge</b>		<b>180'600.00</b>		<b>9'400.00</b>		
4309 Übriger betrieblicher Ertrag		180'600.00		9'400.00		
<b>44 Finanzertrag</b>		<b>338'800.00</b>		<b>330'540.00</b>		<b>364'157.00</b>
<b>440 Zinsertrag</b>		<b>32'400.00</b>		<b>31'850.00</b>		<b>55'283.30</b>
4400 Zinsen flüssige Mittel						38.70
4401 Zinsen Forderungen und Kontokorrente		20'000.00		19'000.00		19'777.65
4409 Übrige Zinsen von Finanzvermögen		12'400.00		12'850.00		35'466.95
<b>443 Liegenschaftenertrag FV</b>		<b>260'040.00</b>		<b>240'320.00</b>		<b>252'105.15</b>
4430 Pacht- und Mietzinse Liegenschaften FV		224'720.00		204'080.00		214'136.65
4439 Diverser Liegenschaftenertrag FV		35'320.00		36'240.00		37'968.50
<b>445 Finanzertrag aus Darlehen und Beteiligungen des VV</b>		<b>2'850.00</b>		<b>2'850.00</b>		<b>2'856.00</b>
4450 Erträge aus Darlehen VV		2'500.00		2'500.00		2'500.00
4451 Erträge aus Beteiligungen VV		350.00		350.00		356.00
<b>447 Liegenschaftsertrag VV</b>		<b>43'510.00</b>		<b>55'520.00</b>		<b>53'912.55</b>
4470 Pacht- und Mietzinse Liegenschaften VV		4'900.00		17'220.00		4'500.00
4471 Vergütung Dienstwohnungen VV		15'000.00		15'000.00		26'940.00
4472 Vergütung für Benützung Liegenschaften VV		23'610.00		23'300.00		22'472.55
<b>45 Entnahmen aus Fonds und Spezialfinanzierungen</b>		<b>90'715.00</b>		<b>54'720.00</b>		<b>65'881.35</b>
<b>451 Entnahmen aus Fonds und Spezialfinanzierungen im EK</b>		<b>90'715.00</b>		<b>54'720.00</b>		<b>65'881.35</b>
4510 Entnahmen aus Spezialfinanzierungen des EK		90'715.00		54'720.00		65'881.35

Bezeichnung	Budget 2019		Budget 2018		Rechnung 2017	
	Aufwand	Ertrag	Aufwand	Ertrag	Aufwand	Ertrag
<b>46 Transferertrag</b>		<b>3'288'190.00</b>		<b>3'130'650.00</b>		<b>3'242'752.90</b>
<b>461 Entschädigungen von Gemeinwesen</b>		<b>2'523'485.00</b>		<b>2'383'610.00</b>		<b>2'507'341.75</b>
4611 Entschädigungen vom Kanton		685'750.00		654'950.00		642'459.35
4612 Entschädigungen von Gemeinden und -verbänden		1'837'735.00		1'728'660.00		1'864'882.40
<b>462 Finanz- und Lastenausgleich</b>		<b>665'200.00</b>		<b>682'500.00</b>		<b>664'590.00</b>
4621 Finanz- und Lastenausgleich vom Kanton		95'600.00		110'600.00		101'251.00
4622 Finanz- und Lastenausgleich von Gemeinden und -verbänden		569'600.00		571'900.00		563'339.00
<b>463 Beiträge von Gemeinwesen und Dritten</b>		<b>98'705.00</b>		<b>63'840.00</b>		<b>56'342.75</b>
4631 Beiträge vom Kanton		78'550.00		42'430.00		42'999.00
4632 Beiträge von Gemeinden und Gemeindeverbänden		20'145.00		21'400.00		13'300.80
4636 Beiträge von privaten Organ. ohne Erwerbszweck		10.00		10.00		42.95
<b>469 Verschiedener Transferertrag</b>		<b>800.00</b>		<b>700.00</b>		<b>14'478.40</b>
4690 Übriger Transferertrag						13'653.70
4699 Rückverteilungen		800.00		700.00		824.70
<b>49 Interne Verrechnungen</b>		<b>102'835.00</b>		<b>81'050.00</b>		<b>108'069.75</b>
<b>491 Interne Verrechnung von Dienstleistungen</b>		<b>91'385.00</b>		<b>73'100.00</b>		<b>82'369.75</b>
4910 Interne Verrechnung von Dienstleistungen		91'385.00		73'100.00		82'369.75
<b>492 Interne Verrechnung von Pachten, Mieten, Benütz.k.</b>		<b>4'000.00</b>				
4920 Interne Verrechnung von Pachten. Mieten, Ben.-kosten		4'000.00				
<b>494 Interne Verrechnung von kalk. Zinsen und Finanzaufwand</b>		<b>7'450.00</b>		<b>7'950.00</b>		<b>25'700.00</b>
4940 Interne Verrechnung von kalk. Zinsen und Finanzaufwand		7'450.00		7'950.00		25'700.00

Bezeichnung	Budget 2019		Budget 2018		Rechnung 2017	
	Aufwand	Ertrag	Aufwand	Ertrag	Aufwand	Ertrag
<b>9</b> Abschlusskonten	<b>131'335.00</b>	<b>57'595.00</b>	<b>81'770.00</b>	<b>225'255.00</b>	<b>51'491.19</b>	<b>47'266.52</b>
<b>90</b> Abschluss Erfolgsrechnung	<b>131'335.00</b>	<b>57'595.00</b>	<b>81'770.00</b>	<b>225'255.00</b>	<b>51'491.19</b>	<b>47'266.52</b>
<b>900</b> Abschluss Allgemeiner Haushalt		<b>40'450.00</b>		<b>219'675.00</b>		
9001 Aufwandüberschuss		40'450.00		219'675.00		
<b>901</b> Abschluss Spezialfinanzierung und Fonds im EK	<b>131'335.00</b>	<b>17'145.00</b>	<b>81'770.00</b>	<b>5'580.00</b>	<b>51'491.19</b>	<b>47'266.52</b>
9010 Abschluss Spezialfinanzierungen, Ertragsüberschuss	131'335.00		81'770.00		51'491.19	
9011 Abschluss Spezialfinanzierungen, Aufwandüberschuss		17'145.00		5'580.00		47'266.52
<b>Total</b>	<b>11'300'535.00</b>	<b>11'300'535.00</b>	<b>10'677'815.00</b>	<b>10'677'815.00</b>	<b>10'436'516.22</b>	<b>10'436'516.22</b>

	Bezeichnung	Budget 2019		Budget 2018		Rechnung 2017	
		Ausgaben	Einnahmen	Ausgaben	Einnahmen	Ausgaben	Einnahmen
<b>0</b>	<b>Allgemeine Verwaltung</b>	<b>50'000.00</b>				<b>4'822.05</b>	
<b>02</b>	<b>Allgemeine Dienste</b>	<b>50'000.00</b>				<b>4'822.05</b>	
<b>022</b>	<b>Allgemeine Dienste, übrige</b>	<b>50'000.00</b>				<b>4'822.05</b>	
<b>0220</b>	<b>Allgemeine Dienste, übrige</b>	<b>50'000.00</b>				<b>4'822.05</b>	
5200.01	Ersatz EDV-Anlage						
5060.01	Ersatz Vorhänge					4'822.05	
5060.02	Teilersatz Büromöbel	50'000.00					
<b>1</b>	<b>Öffentliche Ordnung und Sicherheit, Verteidigung</b>			<b>100'000.00</b>			
<b>15</b>	<b>Feuerwehr</b>			<b>100'000.00</b>			
<b>150</b>	<b>Feuerwehr</b>			<b>100'000.00</b>			
<b>1500</b>	<b>Feuerwehr</b>			<b>100'000.00</b>			
5060.03	Ersatz Mannschaftstransport- und Verkehrsfahrzeug			100'000.00			
<b>2</b>	<b>Bildung</b>	<b>150'000.00</b>		<b>147'000.00</b>		<b>733'126.80</b>	<b>28'500.00</b>
<b>21</b>	<b>Obligatorische Schule</b>	<b>150'000.00</b>		<b>147'000.00</b>		<b>733'126.80</b>	<b>28'500.00</b>
<b>212</b>	<b>Primarstufe</b>			<b>13'000.00</b>		<b>363'891.80</b>	
<b>2120</b>	<b>Primarstufe</b>			<b>13'000.00</b>		<b>363'891.80</b>	
5060.03	Reserve Pulte und Stühle für alle Klassen					53'512.25	
5060.04	Möblierung für 6 Arbeitsbereiche in Gängen					19'713.75	
5060.05	Sanierung Bibliothek (Anteil Regale)			13'000.00			
5190.01	Ersatz EDV (Netzwerkausbau)					74'351.30	
5200.01	Ersatz EDV (Server, Endgeräte und Netzwerkkomp.)					216'314.50	

Bezeichnung	Budget 2019		Budget 2018		Rechnung 2017	
	Ausgaben	Einnahmen	Ausgaben	Einnahmen	Ausgaben	Einnahmen
<b>213 Oberstufe</b>					<b>265'195.30</b>	
<b>2130 Oberstufe</b>					<b>265'195.30</b>	
5190.01 Ersatz EDV (Netzwerkausbau)					55'325.80	
5200.01 Ersatz EDV (Server, Endgeräte und Netzwerkkomp.)					209'869.50	
<b>217 Schulliegenschaften</b>	<b>150'000.00</b>		<b>134'000.00</b>		<b>104'039.70</b>	<b>28'500.00</b>
<b>2170 Schulliegenschaften Primarschulen und Kindergarten</b>	<b>150'000.00</b>		<b>104'000.00</b>		<b>43'513.20</b>	<b>28'500.00</b>
5040.01 Heizung					13'982.40	
5040.07 Sanierung Bibliothek			24'000.00			
5040.09 Sanierung Wasserverteilung					29'530.80	
5040.10 Sanierung Abwasserleitungen aus GEP-Nachführung	50'000.00		50'000.00			
5040.11 Sanierung Garderoben, Duschen und WC	100'000.00					
5190.01 Notfallalarmierung			30'000.00			
6310.01 Investitionsbeiträge von Kantonen und Konkordaten						28'500.00
<b>2176 Schulliegenschaften Oberstufenschulzentrum</b>			<b>30'000.00</b>		<b>60'526.50</b>	
5040.02 Ersatz Beleuchtung Klassenzimmer und Korridore					16'242.50	
5040.04 Ersatz Linobeläge Klassenzimmer					17'539.15	
5040.06 Storenersatz Südseite					19'598.35	
5040.07 Ersatz Duschbatterien					7'146.50	
5190.01 Notfallalarmierung			30'000.00			
<b>3 Kultur, Sport und Freizeit</b>			<b>13'000.00</b>			
<b>32 Kultur, übrige</b>			<b>13'000.00</b>			
<b>321 Bibliotheken</b>			<b>13'000.00</b>			
<b>3210 Bibliotheken</b>			<b>13'000.00</b>			
5060.01 Sanierung Bibliothek (Anteil Regale)			13'000.00			



Bezeichnung	Budget 2019		Budget 2018		Rechnung 2017			
	Ausgaben	Einnahmen	Ausgaben	Einnahmen	Ausgaben	Einnahmen		
<b>6</b>	<b>Verkehr und Nachrichtenübermittlung</b>		<b>988'000.00</b>		<b>1'687'000.00</b>		<b>1'723'705.35</b>	<b>436'000.00</b>
<b>61</b>	<b>Strassenverkehr</b>		<b>988'000.00</b>		<b>1'687'000.00</b>		<b>1'723'705.35</b>	<b>436'000.00</b>
<b>615</b>	<b>Gemeindestrassen</b>		<b>988'000.00</b>		<b>1'687'000.00</b>		<b>1'723'705.35</b>	<b>436'000.00</b>
<b>6150</b>	<b>Gemeindestrassen</b>		<b>988'000.00</b>		<b>1'687'000.00</b>		<b>1'723'705.35</b>	<b>436'000.00</b>
5010.01	Mülimatt Ortsumfahrung		400'000.00		954'000.00		1'234'700.00	
5010.02	Sanierung Brüggstrasse		238'000.00		246'000.00		-196.90	
5010.03	San. Schwandstr. (Schulweg - Knoten Niesenstrasse)						167'265.40	
5010.04	Sanierung Schulweg						148'711.70	
5010.05	Umrüstung Strassenbeleuchtung auf LED				18'000.00			
5010.08	Sanierung Brücke Schwandstrasse				150'000.00		8'598.70	
5010.10	Neubau Erlebnisweg						2'119.55	
5010.11	Sanierung Ameisenweg und Blümlisalpstrasse				34'000.00		532.15	
5010.12	Sanierung Niesenstrasse		265'000.00		180'000.00		2'572.10	
5010.13	Sanierug Kelle (Abschnitt Mitte)		85'000.00		105'000.00		5'264.45	
5060.01	Ersatz Meili						109'338.20	
5060.02	Ersatz Salzstreuer						44'800.00	
6300.01	Beitrag Armasuisse							436'000.00
<b>7</b>	<b>Umweltschutz und Raumordnung</b>		<b>1'008'000.00</b>	<b>45'000.00</b>	<b>1'095'000.00</b>	<b>35'000.00</b>	<b>450'827.15</b>	
<b>71</b>	<b>Wasserversorgung</b>		<b>790'000.00</b>		<b>775'000.00</b>		<b>303'105.30</b>	
<b>710</b>	<b>Wasserversorgung</b>		<b>790'000.00</b>		<b>775'000.00</b>		<b>303'105.30</b>	
<b>7101</b>	<b>Wasserwerk (Gemeindebetrieb)</b>		<b>790'000.00</b>		<b>775'000.00</b>		<b>303'105.30</b>	
5031.01	Ersatz Hydrantenleitung Mülimatt - Schöneegg						50'745.10	
5031.02	Ersatz Hydrantenleitung Brüggstrasse (inkl. 21-29)		117'000.00		125'000.00		1'401.00	
5031.03	Ersatz Hydrantenleitung Schulweg						-35'986.50	
5031.04	Ersatz Hydrantenleitung Schwandstrasse						75'541.15	
5031.05	Ersatz Hydr.leitung Ameisenweg - Blümlisalpstr.						68'573.50	
5031.06	Zählschacht Armasuisse Thunstrasse						26'976.45	
5031.10	Ersatz Hydrantenleitung Hagweg						72'485.80	

Bezeichnung	Budget 2019		Budget 2018		Rechnung 2017	
	Ausgaben	Einnahmen	Ausgaben	Einnahmen	Ausgaben	Einnahmen
5031.11 Ersatz Hydrantenleitung Niesenstrasse	410'000.00		370'000.00		638.30	
5031.12 Ersatz Hydrantenleitung Schmitti - Sandbühlstrasse	28'000.00		240'000.00		1'451.00	
5031.13 Ausbau Netzüberwachung Lorno, 2. Etappe					37'610.00	
5031.14 Ersatz Hydrantenleitung Hubel und div. Anpassungen	200'000.00		40'000.00			
5031.16 Ersatz Hydrantenleitung Räckholtern	35'000.00					
5200.01 Software-Applikation Wasserzähler-Auslesung					3'669.50	
6310.01 Investitionsbeiträge von Kantonen und Kondkordaten						
<b>72 Abwasserentsorgung</b>	<b>18'000.00</b>	<b>45'000.00</b>	<b>290'000.00</b>	<b>35'000.00</b>	<b>147'721.85</b>	
<b>720 Abwasserentsorgung</b>	<b>18'000.00</b>	<b>45'000.00</b>	<b>290'000.00</b>	<b>35'000.00</b>	<b>147'721.85</b>	
<b>7201 Abwasserbeseitigung (Gemeindebetrieb)</b>	<b>18'000.00</b>	<b>45'000.00</b>	<b>290'000.00</b>	<b>35'000.00</b>	<b>147'721.85</b>	
5032.02 Kanalsanierungen aus GEP			50'000.00			
5032.04 Neubau Entlastungsleitung Thierachern - Uetendorf			200'000.00			
5032.05 Neubau Kelle (Abschnitt Mitte)					-61.15	
5292.01 Erneuerung GEP					121'703.50	
5620.02 Baukostenbeitrag ARA 2017					26'079.50	
5620.03 Baukostenbeitrag ARA 2018			40'000.00			
5620.04 Baukostenbeitrag ARA 2019	18'000.00					
6310.01 Investitionsbeiträge von Kantonen und Kondkordaten		45'000.00		35'000.00		
<b>74 Verbauungen</b>	<b>180'000.00</b>		<b>30'000.00</b>			
<b>741 Gewässerverbauungen</b>	<b>180'000.00</b>		<b>30'000.00</b>			
<b>7410 Gewässerverbauungen</b>	<b>180'000.00</b>		<b>30'000.00</b>			
5020.03 Hochwasserschutzprojekt Glütschbach (innerh. Baugeb)	180'000.00		30'000.00			

Bezeichnung	Budget 2019		Budget 2018		Rechnung 2017			
	Ausgaben	Einnahmen	Ausgaben	Einnahmen	Ausgaben	Einnahmen		
<b>77</b>	<b>Übriger Umweltschutz</b>							
<b>771</b>	<b>Friedhof und Bestattung</b>							
<b>7710</b>	<b>Friedhof und Bestattung</b>							
5030.01	Neubau Gemeinschaftsgrab							
<b>79</b>	<b>Raumordnung</b>		<b>20'000.00</b>					
<b>790</b>	<b>Raumordnung</b>		<b>20'000.00</b>					
<b>7900</b>	<b>Raumordnung</b>		<b>20'000.00</b>					
5290.01	Totalrevision Baureglement		20'000.00					
<b>9</b>	<b>Finanzen</b>		<b>45'000.00</b>	<b>2'196'000.00</b>	<b>35'000.00</b>	<b>3'042'000.00</b>	<b>464'500.00</b>	<b>2'912'481.35</b>
<b>99</b>	<b>Nicht aufgeteilte Posten</b>		<b>45'000.00</b>	<b>2'196'000.00</b>	<b>35'000.00</b>	<b>3'042'000.00</b>	<b>464'500.00</b>	<b>2'912'481.35</b>
<b>999</b>	<b>Abschluss</b>		<b>45'000.00</b>	<b>2'196'000.00</b>	<b>35'000.00</b>	<b>3'042'000.00</b>	<b>464'500.00</b>	<b>2'912'481.35</b>
<b>9990</b>	<b>Abschluss</b>		<b>45'000.00</b>	<b>2'196'000.00</b>	<b>35'000.00</b>	<b>3'042'000.00</b>	<b>464'500.00</b>	<b>2'912'481.35</b>
5900.01	Passivierte Einnahmen		45'000.00		35'000.00		464'500.00	
6900.01	Aktivierte Ausgaben			2'196'000.00		3'042'000.00		2'912'481.35

Einwohnergemeinde Thierachern HRM2

Investitionsrechnung 2019

<b>Bezeichnung</b>	<b>Budget 2019</b>		<b>Budget 2018</b>		<b>Rechnung 2017</b>	
	<b>Ausgaben</b>	<b>Einnahmen</b>	<b>Ausgaben</b>	<b>Einnahmen</b>	<b>Ausgaben</b>	<b>Einnahmen</b>
<b>Total</b>	<b>2'241'000.00</b>	<b>2'241'000.00</b>	<b>3'077'000.00</b>	<b>3'077'000.00</b>	<b>3'376'981.35</b>	<b>3'376'981.35</b>

Bezeichnung	Budget 2019		Budget 2018		Rechnung 2017	
	Ausgaben	Einnahmen	Ausgaben	Einnahmen	Ausgaben	Einnahmen
<b>5</b>	<b>Investitionsausgaben</b>	<b>2'241'000.00</b>		<b>3'077'000.00</b>		<b>3'376'981.35</b>
<b>50</b>	<b>Sachanlagen</b>	<b>2'158'000.00</b>		<b>2'942'000.00</b>		<b>2'205'167.75</b>
<b>501</b>	<b>Strassen / Verkehrswege</b>	<b>988'000.00</b>		<b>1'687'000.00</b>		<b>1'569'567.15</b>
5010	Strassen / Verkehrswege	988'000.00		1'687'000.00		1'569'567.15
<b>502</b>	<b>Wasserbau</b>	<b>180'000.00</b>		<b>30'000.00</b>		
5020	Wasserbau	180'000.00		30'000.00		
<b>503</b>	<b>Tiefbauten</b>	<b>790'000.00</b>		<b>1'025'000.00</b>		<b>299'374.65</b>
5030	Übrige Tiefbauten allgemein					
5031	Tiefbauten Wasserversorgung	790'000.00		775'000.00		299'435.80
5032	Tiefbauten Abwasserbeseitig.			250'000.00		-61.15
<b>504</b>	<b>Hochbauten</b>	<b>150'000.00</b>		<b>74'000.00</b>		<b>104'039.70</b>
5040	Hochbauten	150'000.00		74'000.00		104'039.70
<b>506</b>	<b>Mobilien</b>	<b>50'000.00</b>		<b>126'000.00</b>		<b>232'186.25</b>
5060	Mobilien	50'000.00		126'000.00		232'186.25
<b>51</b>	<b>Investitionen auf Rechnung Dritter</b>			<b>60'000.00</b>		<b>129'677.10</b>
<b>519</b>	<b>Investitionen auf Rechnung Dritter übrige Sachanlagen</b>			<b>60'000.00</b>		<b>129'677.10</b>
5190	Investitionen auf Rechnung Dritter übrige Sachanlagen			60'000.00		129'677.10
<b>52</b>	<b>Immaterielle Anlagen</b>	<b>20'000.00</b>				<b>551'557.00</b>
<b>520</b>	<b>Software</b>					<b>429'853.50</b>
5200	Software					429'853.50

Bezeichnung	Budget 2019		Budget 2018		Rechnung 2017	
	Ausgaben	Einnahmen	Ausgaben	Einnahmen	Ausgaben	Einnahmen
<b>529</b>	<b>Übrige immaterielle Anlagen</b>		<b>20'000.00</b>			<b>121'703.50</b>
5290	Übrige immaterielle Anlagen		20'000.00			
5292	Genereller Entwässerungsplan GEP					121'703.50
<b>56</b>	<b>Investitionsbeiträge</b>		<b>18'000.00</b>		<b>40'000.00</b>	<b>26'079.50</b>
<b>562</b>	<b>Investitionsbeiträge an Gemeinden und -verbände</b>		<b>18'000.00</b>		<b>40'000.00</b>	<b>26'079.50</b>
5620	Investitionsbeiträge an Gemeinden und -verbänden		18'000.00		40'000.00	26'079.50
<b>59</b>	<b>Übertrag an Bilanz</b>		<b>45'000.00</b>		<b>35'000.00</b>	<b>464'500.00</b>
<b>590</b>	<b>Passivierungen</b>		<b>45'000.00</b>		<b>35'000.00</b>	<b>464'500.00</b>
5900	Passivierte Einnahmen		45'000.00		35'000.00	464'500.00
<b>6</b>	<b>Investitionseinnahmen</b>			<b>2'241'000.00</b>	<b>3'077'000.00</b>	<b>3'376'981.35</b>
<b>63</b>	<b>Investitionsbeiträge</b>			<b>45'000.00</b>	<b>35'000.00</b>	<b>464'500.00</b>
<b>630</b>	<b>Investitionsbeiträge vom Bund</b>					<b>436'000.00</b>
6300	Investitionsbeiträge vom Bund					436'000.00
<b>631</b>	<b>Investitionsbeiträge vom Kanton</b>			<b>45'000.00</b>	<b>35'000.00</b>	<b>28'500.00</b>
6310	Investitionsbeiträge vom Kanton			45'000.00	35'000.00	28'500.00
<b>69</b>	<b>Übertrag an Bilanz</b>			<b>2'196'000.00</b>	<b>3'042'000.00</b>	<b>2'912'481.35</b>
<b>690</b>	<b>Aktivierungen</b>			<b>2'196'000.00</b>	<b>3'042'000.00</b>	<b>2'912'481.35</b>
6900	Aktivierte Ausgaben			2'196'000.00	3'042'000.00	2'912'481.35

<b>Bezeichnung</b>	<b>Budget 2019</b>		<b>Budget 2018</b>		<b>Rechnung 2017</b>	
	<b>Ausgaben</b>	<b>Einnahmen</b>	<b>Ausgaben</b>	<b>Einnahmen</b>	<b>Ausgaben</b>	<b>Einnahmen</b>
<b>Total</b>	<b>2'241'000.00</b>	<b>2'241'000.00</b>	<b>3'077'000.00</b>	<b>3'077'000.00</b>	<b>3'376'981.35</b>	<b>3'376'981.35</b>

Einwohnergemeinde Thierachern HRM2

### Dreistufiger Erfolgsausweis Gesamthaushalt

Erfolgsrechnung	Budget 2019	Budget 2018	Rechnung 2017
<b>Betrieblicher Aufwand</b>	<b>10'860'955.00</b>	<b>10'202'815.00</b>	<b>9'773'453.13</b>
30 Personalaufwand	1'470'430.00	1'396'015.00	1'459'960.55
31 Sach- und übriger Betriebsaufwand	1'855'735.00	1'826'230.00	1'629'583.75
33 Abschreibungen Verwaltungsvermögen	699'075.00	673'595.00	553'888.25
35 Einlagen Fonds und Spezialfinanzierungen	568'000.00	309'800.00	259'081.00
36 Transferaufwand	6'267'715.00	5'997'175.00	5'870'939.58
37 Durchlaufende Beiträge			
<b>Betrieblicher Ertrag</b>	<b>10'801'305.00</b>	<b>10'040'970.00</b>	<b>9'917'022.95</b>
40 Fiskalertrag	5'353'540.00	5'251'620.00	5'249'916.90
41 Regalien und Konzessionen	90'000.00	90'000.00	90'367.00
42 Entgelte	1'798'260.00	1'504'580.00	1'268'104.80
43 Verschiedene Erträge	180'600.00	9'400.00	
45 Entnahmen Fonds und Spezialfinanzierungen	90'715.00	54'720.00	65'881.35
46 Transferertrag	3'288'190.00	3'130'650.00	3'242'752.90
47 Durchlaufende Beiträge			
<b>Ergebnis aus betrieblicher Tätigkeit</b>	<b>-59'650.00</b>	<b>-161'845.00</b>	<b>143'569.82</b>
34 Finanzaufwand	205'410.00	312'180.00	183'450.81
44 Finanzertrag	338'800.00	330'540.00	364'157.00
<b>Ergebnis aus Finanzierung</b>	<b>133'390.00</b>	<b>18'360.00</b>	<b>180'706.19</b>
<b>Operatives Ergebnis</b>	<b>73'740.00</b>	<b>-143'485.00</b>	<b>324'276.01</b>
38 Ausserordentlicher Aufwand			320'051.34
48 Ausserordentlicher Ertrag			
<b>Ausserordentliches Ergebnis</b>			<b>-320'051.34</b>
<b>Gesamtergebnis Erfolgsrechnung</b>	<b>73'740.00</b>	<b>-143'485.00</b>	<b>4'224.67</b>

(+ = Ertragsüberschuss / - = Aufwandüberschuss)



Einwohnergemeinde Thierachern HRM2

### Dreistufiger Erfolgsausweis Allgemeiner Haushalt

Erfolgsrechnung	Budget 2019	Budget 2018	Rechnung 2017
<b>Betrieblicher Aufwand</b>	<b>9'164'830.00</b>	<b>8'833'205.00</b>	<b>8'570'635.25</b>
30 Personalaufwand	1'354'440.00	1'290'795.00	1'338'732.40
31 Sach- und übriger Betriebsaufwand	1'303'745.00	1'329'460.00	1'238'745.75
33 Abschreibungen Verwaltungsvermögen	597'880.00	569'940.00	462'988.25
35 Einlagen Fonds und Spezialfinanzierungen			
36 Transferaufwand	5'908'765.00	5'643'010.00	5'530'168.85
37 Durchlaufende Beiträge			
<b>Betrieblicher Ertrag</b>	<b>9'002'690.00</b>	<b>8'603'920.00</b>	<b>8'743'261.95</b>
40 Fiskalertrag	5'353'540.00	5'251'620.00	5'249'916.90
41 Regalien und Konzessionen	90'000.00	90'000.00	90'367.00
42 Entgelte	128'360.00	160'480.00	198'495.15
43 Verschiedene Erträge	180'600.00	9'400.00	
45 Entnahmen Fonds und Spezialfinanzierungen			
46 Transferertrag	3'250'190.00	3'092'420.00	3'204'482.90
47 Durchlaufende Beiträge			
<b>Ergebnis aus betrieblicher Tätigkeit</b>	<b>-162'140.00</b>	<b>-229'285.00</b>	<b>172'626.70</b>
34 Finanzaufwand	205'060.00	310'130.00	182'358.11
44 Finanzertrag	326'750.00	319'740.00	329'782.75
<b>Ergebnis aus Finanzierung</b>	<b>121'690.00</b>	<b>9'610.00</b>	<b>147'424.64</b>
<b>Operatives Ergebnis</b>	<b>-40'450.00</b>	<b>-219'675.00</b>	<b>320'051.34</b>
38 Ausserordentlicher Aufwand			320'051.34
48 Ausserordentlicher Ertrag			
<b>Ausserordentliches Ergebnis</b>			<b>-320'051.34</b>
<b>Gesamtergebnis Erfolgsrechnung</b>	<b>-40'450.00</b>	<b>-219'675.00</b>	<b>0.00</b>

(+ = Ertragsüberschuss / - = Aufwandüberschuss)

Einwohnergemeinde Thierachern HRM2

### Dreistufiger Erfolgsausweis Feuerwehr

Erfolgsrechnung	Budget 2019	Budget 2018	Rechnung 2017
<b>Betrieblicher Aufwand</b>	<b>281'035.00</b>	<b>275'310.00</b>	<b>278'045.95</b>
30 Personalaufwand	106'790.00	103'720.00	118'728.15
31 Sach- und übriger Betriebsaufwand	113'140.00	110'285.00	103'017.80
33 Abschreibungen Verwaltungsvermögen	53'345.00	53'545.00	48'540.00
35 Einlagen Fonds und Spezialfinanzierungen			
36 Transferaufwand	7'760.00	7'760.00	7'760.00
37 Durchlaufende Beiträge			
<b>Betrieblicher Ertrag</b>	<b>277'500.00</b>	<b>272'730.00</b>	<b>270'152.90</b>
40 Fiskalertrag			
41 Regalien und Konzessionen			
42 Entgelte	239'500.00	234'500.00	231'882.90
43 Verschiedene Erträge			
45 Entnahmen Fonds und Spezialfinanzierungen			
46 Transferertrag	38'000.00	38'230.00	38'270.00
47 Durchlaufende Beiträge			
<b>Ergebnis aus betrieblicher Tätigkeit</b>	<b>-3'535.00</b>	<b>-2'580.00</b>	<b>-7'893.05</b>
34 Finanzaufwand	350.00	500.00	1'092.70
44 Finanzertrag			
<b>Ergebnis aus Finanzierung</b>	<b>-350.00</b>	<b>-500.00</b>	<b>-1'092.70</b>
<b>Operatives Ergebnis</b>	<b>-3'885.00</b>	<b>-3'080.00</b>	<b>-8'985.75</b>
38 Ausserordentlicher Aufwand			
48 Ausserordentlicher Ertrag			
<b>Ausserordentliches Ergebnis</b>			
<b>Gesamtergebnis Erfolgsrechnung</b>	<b>-3'885.00</b>	<b>-3'080.00</b>	<b>-8'985.75</b>

(+ = Ertragsüberschuss / - = Aufwandüberschuss)

Einwohnergemeinde Thierachern HRM2

### Dreistufiger Erfolgsausweis Wasser

Erfolgsrechnung	Budget 2019	Budget 2018	Rechnung 2017
<b>Betrieblicher Aufwand</b>	<b>597'075.00</b>	<b>467'045.00</b>	<b>359'662.70</b>
30 Personalaufwand	4'200.00	1'500.00	1'695.00
31 Sach- und übriger Betriebsaufwand	103'000.00	99'500.00	69'274.72
33 Abschreibungen Verwaltungsvermögen	28'895.00	27'335.00	8'060.00
35 Einlagen Fonds und Spezialfinanzierungen	286'000.00	151'300.00	93'192.00
36 Transferaufwand	174'980.00	187'410.00	187'440.98
37 Durchlaufende Beiträge			
<b>Betrieblicher Ertrag</b>	<b>685'700.00</b>	<b>517'225.00</b>	<b>392'524.10</b>
40 Fiskalertrag			
41 Regalien und Konzessionen			
42 Entgelte	656'100.00	491'200.00	363'848.95
43 Verschiedene Erträge			
45 Entnahmen Fonds und Spezialfinanzierungen	29'600.00	26'025.00	28'675.15
46 Transferertrag			
47 Durchlaufende Beiträge			
<b>Ergebnis aus betrieblicher Tätigkeit</b>	<b>88'625.00</b>	<b>50'180.00</b>	<b>32'861.40</b>
34 Finanzaufwand		1'550.00	
44 Finanzertrag	450.00		3'068.10
<b>Ergebnis aus Finanzierung</b>	<b>450.00</b>	<b>-1'550.00</b>	<b>3'068.10</b>
<b>Operatives Ergebnis</b>	<b>89'075.00</b>	<b>48'630.00</b>	<b>35'929.50</b>
38 Ausserordentlicher Aufwand			
48 Ausserordentlicher Ertrag			
<b>Ausserordentliches Ergebnis</b>			
<b>Gesamtergebnis Erfolgsrechnung</b>	<b>89'075.00</b>	<b>48'630.00</b>	<b>35'929.50</b>

(+ = Ertragsüberschuss / - = Aufwandüberschuss)

Einwohnergemeinde Thierachern HRM2

### Dreistufiger Erfolgsausweis Abwasser

Erfolgsrechnung	Budget 2019	Budget 2018	Rechnung 2017
<b>Betrieblicher Aufwand</b>	<b>565'255.00</b>	<b>391'555.00</b>	<b>346'070.32</b>
30 Personalaufwand			805.00
31 Sach- und übriger Betriebsaufwand	122'600.00	79'585.00	32'140.02
33 Abschreibungen Verwaltungsvermögen	18'955.00	22'775.00	34'300.00
35 Einlagen Fonds und Spezialfinanzierungen	282'000.00	158'500.00	165'889.00
36 Transferaufwand	141'700.00	130'695.00	112'936.30
37 Durchlaufende Beiträge			
<b>Betrieblicher Ertrag</b>	<b>596'615.00</b>	<b>414'595.00</b>	<b>278'621.95</b>
40 Fiskalertrag			
41 Regalien und Konzessionen			
42 Entgelte	535'500.00	385'900.00	241'415.75
43 Verschiedene Erträge			
45 Entnahmen Fonds und Spezialfinanzierungen	61'115.00	28'695.00	37'206.20
46 Transferertrag			
47 Durchlaufende Beiträge			
<b>Ergebnis aus betrieblicher Tätigkeit</b>	<b>31'360.00</b>	<b>23'040.00</b>	<b>-67'448.37</b>
34 Finanzaufwand			
44 Finanzertrag	10'900.00	10'100.00	29'167.60
<b>Ergebnis aus Finanzierung</b>	<b>10'900.00</b>	<b>10'100.00</b>	<b>29'167.60</b>
<b>Operatives Ergebnis</b>	<b>42'260.00</b>	<b>33'140.00</b>	<b>-38'280.77</b>
38 Ausserordentlicher Aufwand			
48 Ausserordentlicher Ertrag			
<b>Ausserordentliches Ergebnis</b>			
<b>Gesamtergebnis Erfolgsrechnung</b>	<b>42'260.00</b>	<b>33'140.00</b>	<b>-38'280.77</b>

(+ = Ertragsüberschuss / - = Aufwandüberschuss)

Einwohnergemeinde Thierachern HRM2

### Dreistufiger Erfolgsausweis Kehricht

Erfolgsrechnung	Budget 2019	Budget 2018	Rechnung 2017
<b>Betrieblicher Aufwand</b>	<b>252'760.00</b>	<b>235'700.00</b>	<b>219'038.91</b>
30 Personalaufwand	5'000.00		
31 Sach- und übriger Betriebsaufwand	213'250.00	207'400.00	186'405.46
33 Abschreibungen Verwaltungsvermögen			
35 Einlagen Fonds und Spezialfinanzierungen			
36 Transferaufwand	34'510.00	28'300.00	32'633.45
37 Durchlaufende Beiträge			
<b>Betrieblicher Ertrag</b>	<b>238'800.00</b>	<b>232'500.00</b>	<b>232'462.05</b>
40 Fiskalertrag			
41 Regalien und Konzessionen			
42 Entgelte	238'800.00	232'500.00	232'462.05
43 Verschiedene Erträge			
45 Entnahmen Fonds und Spezialfinanzierungen			
46 Transferertrag			
47 Durchlaufende Beiträge			
<b>Ergebnis aus betrieblicher Tätigkeit</b>	<b>-13'960.00</b>	<b>-3'200.00</b>	<b>13'423.14</b>
34 Finanzaufwand			
44 Finanzertrag	700.00	700.00	2'138.55
<b>Ergebnis aus Finanzierung</b>	<b>700.00</b>	<b>700.00</b>	<b>2'138.55</b>
<b>Operatives Ergebnis</b>	<b>-13'260.00</b>	<b>-2'500.00</b>	<b>15'561.69</b>
38 Ausserordentlicher Aufwand			
48 Ausserordentlicher Ertrag			
<b>Ausserordentliches Ergebnis</b>			
<b>Gesamtergebnis Erfolgsrechnung</b>	<b>-13'260.00</b>	<b>-2'500.00</b>	<b>15'561.69</b>

(+ = Ertragsüberschuss / - = Aufwandüberschuss)