

BUDGET 2020

nach HRM2



Einwohnergemeinde Thierachern

Inhaltsverzeichnis

0	Auf einen Blick (Management Summary)	4
1	Rechnungslegungsgrundsätze Harmonisiertes Rechnungslegungsmodell 2 (HRM2)	5
1.1	Allgemeines	5
1.2	Abschreibungen	5
1.3	Investitionsrechnung / Aktivierungsgrenze	5
2	Erläuterungen	6
2.1	Allgemeines	6
2.2	Erfolgsrechnung	7
2.3	Investitionen	14
3	Ergebnis	15
3.1	Allgemeine Übersicht	15
3.2	Übersicht Gesamtergebnis Gemeinde	15
3.3	Ergebnis Allgemeiner Haushalt	16
3.4	Ergebnis Spezialfinanzierung Feuerwehr	17
3.5	Ergebnis Spezialfinanzierung Wasser	17
3.6	Ergebnis Spezialfinanzierung Abwasser	18
3.7	Ergebnis Spezialfinanzierung Abfall	18
4	Erfolgsrechnung	19
4.1	Zusammenzug Gliederung nach Sachgruppen Erfolgsrechnung	19
4.2	Zusammenzug Erfolgsrechnung nach funktionaler Gliederung	20
5	Investitionsrechnung	23
5.1	Zusammenzug Investitionsrechnung nach funktionaler Gliederung	23
6	Eigenkapitalnachweis	24
6.1	Auswertungen	24
6.2	Kommentare zu den Auswertungen	25
7	Finanzkennzahlen (Gesamtergebnis)	25
7.1	Selbstfinanzierungsgrad	25
7.2	Zinsbelastungsanteil	25
7.3	Investitionsanteil	25
7.4	Kapitaldienstanteil	26
7.5	Selbstfinanzierungsanteil	26
8	Antrag des Gemeinderates	27
9	Genehmigung Budget	28

10 Anhang	29
10.1 Erfolgsrechnung nach Funktionen.....	29
10.2 Erfolgsrechnung nach Sachgruppen.....	63
10.3 Investitionsrechnung nach Funktionen.....	72
10.4 Investitionsrechnung nach Sachgruppen	76
10.5 Gestufter Erfolgsausweis Gesamthaushalt	79
10.6 Gestufter Erfolgsausweis Allgemeiner Haushalt.....	80
10.7 Gestufter Erfolgsausweis Feuerwehr	81
10.8 Gestufter Erfolgsausweis Wasser	82
10.9 Gestufter Erfolgsausweis Abwasser.....	83
10.10 Gestufter Erfolgsausweis Abfall	84

Aufgrund der Rundung von Zahlen der Jahresrechnung 2018 auf ganze Frankenbeträge kann es im Vorbericht vereinzelt zu Rundungsdifferenzen kommen.

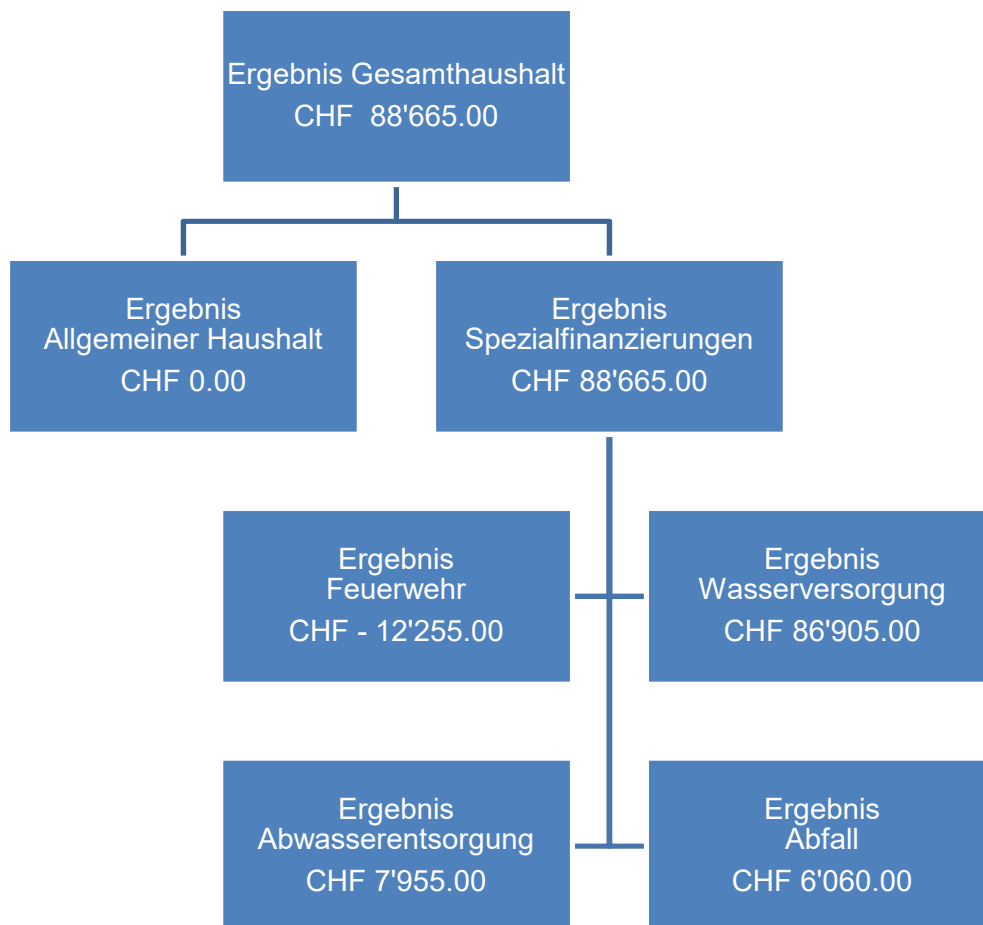
Vorbericht Budget 2020

0 Auf einen Blick (Management Summary)

Das Budget 2020 wurde nach den Grundsätzen des Vollständigkeits- und Bruttoprinzips und nach den gesetzlichen Vorgaben des Rechnungsmodells HRM2 erstellt. Es enthält alle im heutigen Zeitpunkt absehbaren Ausgaben und Einnahmen und berücksichtigt die finanziellen Möglichkeiten der Gemeinde Thierachern.

Bei einem Aufwand von CHF 10'903'970.00 und einem Ertrag von CHF 10'992'635.00 schliesst der Gesamthaushalt mit einem Ertragsüberschuss von CHF 88'665.00 ab. Trotz einer Steuersenkung von 1.73 auf 1.71 Einheiten schliesst der der Allgemeine Haushalt (ehem. Steuerhaushalt) bei einem Aufwand von CHF 9'256'615.00 und einem Ertrag von CHF 9'380'790.00 mit einem Ertragsüberschuss von CHF 124'175.00 ab, welcher gemäss den gesetzlichen Vorschriften für zusätzliche Abschreibungen verwendet werden muss.

Die Ergebnisse des Budgets 2020 sehen im Überblick wie folgt aus:



Die Investitionsrechnung, welche mit Nettoinvestitionen von CHF 1'253'000.00 abschliesst, wird massgebend von Strassenbau- sowie Wasserversorgungsprojekten geprägt. Das grösste Projekt ist mit CHF 295'000.00 die Sanierung der Brüggstrasse (inkl. Hydrantenleitung). Durch den Abschluss der Ortsumfahrung Mülimatt im 2019 und die gestaffelte Ausführung der anliegenden Projekte konnten die Investitionen für das kommende Jahr auf ein vertretbares Mass reduziert werden.

1 Rechnungslegungsgrundsätze Harmonisiertes Rechnungslegungsmodell 2 (HRM2)

1.1 Allgemeines

Das Budget 2020 wurde nach dem Rechnungslegungsmodell HRM2, gemäss Art. 70 Gemeindegesetz (GG, [BSG 170.11]), erstellt.

1.2 Abschreibungen

1.2.1 Bestehendes Verwaltungsvermögen (Übergangsbestimmungen Ziff. 4.1.1 bis 4.1.4 GV)

Das am 1. Januar 2016 bestehende Verwaltungsvermögen wurde zu Buchwerten in HRM2 übernommen.

Das bestehende Verwaltungsvermögen von CHF 3'335'914.31 wird innert **10 Jahren** d.h. ab dem Rechnungsjahr 2016 bis und mit Rechnungsjahr 2025 linear abgeschrieben.

Dies ergibt einen jährlichen **Abschreibungssatz** von **10.00 %** oder CHF 333'591.43

1.2.2 Neues Verwaltungsvermögen

Auf neuen Vermögenswerten, das heisst nach Einführung von HRM2, werden die planmässigen Abschreibungen nach Anlagekategorien und Nutzungsdauer (Anhang 2 GV) berechnet. Die Abschreibungen erfolgen linear nach Nutzungsdauer.

1.2.3 Zusätzliche Abschreibungen (Art. 84 GV)

Zusätzliche Abschreibungen werden vorgenommen, wenn im Rechnungsjahr

- a) in der Erfolgsrechnung ein Ertragsüberschuss ausgewiesen wird und
- b) die ordentlichen Abschreibungen kleiner sind als die Nettoinvestitionen.

Zusätzliche Abschreibungen sind zu budgetieren.

	CHF	CHF
Ertragsüberschuss gemäss Budget (SG 9000)		124'175.00
Nettoinvestitionen Allgemeiner Haushalt	861'000.00	
./i. Ordentliche Abschreibungen Allgemeiner Haushalt	586'825.00	
Differenz	274'175.00	
Zusätzliche Abschreibungen (höchstens im Umfang des Ertragsüberschusses)		124'175.00
Ergebnis Budget		0.00

1.3 Investitionsrechnung / Aktivierungsgrenze

Der Gemeinderat belastet einzelne Investitionen bis zu einem Betrag von CHF 30'000.00 (maximale Aktivierungsgrenze gemäss Art. 79a GV: CHF 50'000.00) der Erfolgsrechnung. Er verfolgt dabei eine konstante Praxis.

2 Erläuterungen

Aufgrund zusätzlicher Erträge von CHF 64'000.00 bei den Liegenschaftssteuern bedingt durch die vorgesehene amtliche Neubewertung wird die Steueranlage von 1.73 auf 1.71 Einheiten gesenkt. Trotz dieser Steuersenkung von CHF 55'400.00 hat sich das Ergebnis des Allgemeinen Haushalts mit einem Ertragsüberschuss vor der Verbuchung der zusätzlichen Abschreibungen von CHF 124'175.00 im Vergleich zum Budget 2019 um CHF 164'625.00 verbessert. Zu erwähnen ist jedoch, dass im aktuellen Ergebnis vorübergehende Infrastrukturbeiträge von CHF 160'000.00 aus der Deponie Eyacher enthalten sind.

Die Verbesserung des Ergebnisses ist in erster Linie auf den tiefen Unterhalt der Hochbauten im Verwaltungsvermögen (CHF 58'000.00 unter Budget 2019) sowie dem tiefen baulichen Unterhalt der Liegenschaften im Finanzvermögen (CHF 113'000.00 unter Budget 2019) zurückzuführen. Weiter wurde das Budget 2020 durch folgende Umstände beeinflusst:

- Abnahme der Lehrerbesoldungskosten bei der Oberstufenschule infolge einer Klassenschliessung (Nettominderaufwand CHF 37'995.00). Die Schülerzahlen zeigen jedoch, dass diese mittelfristig wieder zunehmen werden.
- Anschaffung eines GPS-Einmessgeräts zur Erleichterung diverser Aufgaben auf der Bauverwaltung (Mehraufwand CHF 29'000.00).
- Sanierung diverser Strassenentwässerungen aufgrund der GEP-Ergebnisse (Mehraufwand CHF 65'000.00).

Die Grundlage für die Budgetierung der Fiskalerträge bilden die Prognosedaten und Statistiken der kantonalen Steuerverwaltung und der kantonalen Planungsgruppe. Bei den natürlichen Personen (Einkommens- und Vermögenssteuer) ist unter Berücksichtigung der Steuersenkung für 2020 ein Zuwachs von 1,6 % auf dem zu erwartenden Ertrag des Jahres 2019 sowie einer Zunahme von steuerpflichtigen Personen aufgrund der Bautätigkeit gerechnet. Die Einkommenssteuern der natürlichen Personen wurden unter Berücksichtigung dieser Annahmen um CHF 35'000.00 höher als im Vorjahr budgetiert. Bei den juristischen Personen wurde das Budget den rückläufigen Erträgen angepasst.

Im 2020 werden die Guthaben (Rechnungsausgleich und Werterhalt) und die Verpflichtungen (Verwaltungsvermögen) der Spezialfinanzierungen mit einem Zinssatz von je 0,25 % verzinst.

2.1 Allgemeines

Steueranlage: **1,71-fache der einfachen Steuer**
Liegenschaftsteuer: **1,2 Promille des amtlichen Wertes**

Wiederkehrende Gebühren 2020 in der Kompetenz des Gemeinderates:

Feuerwehr Ersatzabgaben:

Vom Staatssteuerbetrag:			4.1 %
	Maximum	CHF	450.00
	Minimum	CHF	50.00

Wasser

Sockelgebühr (Grundgebühr)

Bei einem Verbrauch bis 100 m ³ pro Jahr	CHF	200.00 *
Bei einem Verbrauch von 101 m ³ bis 1'000 m ³ pro Jahr	CHF	330.00 *
Bei einem Verbrauch von über 1'000 m ³ pro Jahr	CHF	1'266.00 *

Verbrauchsgebühr pro m³

Bei einem Verbrauch bis 100 m ³ pro Jahr	CHF	1.30 *
Bei einem Verbrauch von 101 m ³ bis 1'000 m ³ pro Jahr für die 100 m ³ überschreitende Wassermenge	CHF	1.04 *
Bei einem Verbrauch von über 1'000 m ³ pro Jahr für die 1'000 m ³ überschreitende Wassermenge	CHF	0.78 *

Weitere Gebühren (Löschgebühr, Gebühr für vorübergehende Wasserbezüge) siehe Gebührentarif zum Wasserversorgungsreglement.

Abwasser

Sockelgebühr (Grundgebühr)

Bei einem Verbrauch bis 100 m ³ pro Jahr	CHF	200.00 *
Bei einem Verbrauch von 101 m ³ bis 1'000 m ³ pro Jahr	CHF	300.00 *
Bei einem Verbrauch von über 1'000 m ³ pro Jahr	CHF	1'020.00 *

Verbrauchsgebühr pro m³

Bei einem Verbrauch bis 100 m ³ pro Jahr	CHF	1.00 *
Bei einem Verbrauch von 101 m ³ bis 1'000 m ³ pro Jahr für die 100 m ³ überschreitende Wassermenge	CHF	0.80 *
Bei einem Verbrauch von über 1'000 m ³ pro Jahr für die 1'000 m ³ überschreitende Wassermenge	CHF	0.60 *

Hundetaxe

Je Hund	CHF	80.00
---------	-----	-------

Wiederkehrende Gebühren 2020 in der Kompetenz der Gemeindeversammlung:

Kehricht

Grundgebühr je Haushaltung, Gewerbe und Dienstleistungsbetrieb	CHF	80.00 **
---	-----	----------

* exklusive 2.5 % Mehrwertsteuer

** exklusive 7.7 % Mehrwertsteuer

2.2 Erfolgsrechnung

2.2.1 Entwicklung Personalaufwand

	Budget 2020	Budget 2019	Rechnung 2018
30 Personalaufwand	1'512'360	1'470'430	1'387'619
300 Behörden und Kommissionen	199'300	196'720	188'259
301 Löhne des Verwaltungs- + Betriebsp.	1'074'160	1'055'340	1'003'770
302 Löhne der Lehrkräfte	0	0	2'214
305 Arbeitgeberbeiträge	177'480	155'550	149'940
309 Übriger Personalaufwand	61'420	62'820	43'436

In den Löhnen für das Verwaltungs- und Betriebspersonal wurden im Grundsatz zwei Gehaltsstufen für individuelle Lohnaufstiege aufgrund der Mitarbeitergespräche sowie eine Teuerung von 0,5 % eingerechnet. Eine Teuerung kommt jedoch lediglich zur Anwendung, wenn der Kanton Bern auf den Gehaltsklassentabellen einen Teuerungsausgleich beschliesst.

Der Hauptgrund des angewachsenen Personalaufwands von CHF 41'930.00 liegt in erster Linie bei den Pensionskassenbeiträgen, aufgrund der vorgesehenen Anpassungen, sowie bei der Tagesschule, welche erstmals ein ganzes Kalenderjahr in Betrieb ist.

2.2.2 Entwicklung Sach- und Betriebsaufwand

	Budget 2020	Budget 2019	Rechnung 2018
31 Sach- und übriger Betriebsaufwand	1'932'815	1'855'735	1'485'988
310 Material- und Warenaufwand	321'170	334'495	285'492
311 Nicht aktivierbare Anlagen	171'715	86'680	127'694
312 Ver- und Entsorgung Liegens. VV	119'950	123'150	117'269
313 Dienstleistungen und Honorare	492'570	483'080	430'411
314 Baulicher und betriebliche Unterhalt	431'500	437'100	184'982
315 Unterhalt Mobilien und immat. Anlagen	142'860	144'990	99'622
316 Mieten, Leasing, Pachten, Benütz.g.	106'070	105'830	104'424
317 Spesenentschädigungen	95'620	86'300	81'882
318 Wertberichtigungen auf Forderungen	42'800	42'550	47'366
319 Verschiedener Betriebsaufwand	8'560	11'560	6'847

Der Sach- und übrige Betriebsaufwand liegt um CHF 77'080.00 oder 4.2 % über dem Budgetwert von 2019. Die Entwicklung ist dabei relativ stark von einzelnen Projekten abhängig. Die grösste Abweichung zum Budget 2019 liegt bei den nicht aktivierbaren Anlagen. Dabei handelt es sich zum grossen Teil um die erstmalige periodische Erneuerung der Schulinformatik im Betrag von CHF 40'000.00 sowie die Anschaffung eines GPS-Einmessgeräts für die Bauverwaltung von CHF 29'000.00. Die grösste Abweichung zur Rechnung 2018 ist beim baulichen und betrieblichen Unterhalt. Der Unterhalt der Tiefbauten und der Strassen ist dabei für 2020 wesentlich höher budgetiert. Zudem ist im Bereich Zivilschutz auch die periodische Schutzraumkontrolle von CHF 40'000.00 vorgesehen.

2.2.3 Entwicklung Abschreibungen Verwaltungsvermögen (VV)

	Budget 2020	Budget 2019	Rechnung 2017
33 Abschreibungen VV	674'390	699'075	640'060
Abschreibungen Sachanlagen VV gem. HRM2	340'800	365'485	306'470
Abschreibungen auf bestehendem VV per 31.12.2015	333'590	333'590	333'590

Die planmässigen Abschreibungen auf Sachanlagen beinhalten folgende beide Komponenten:

Abschreibungen Sachanlagen VV gem. HRM2

Investitionen, welche nach dem 1. Januar 2016 in Betrieb genommen werden, werden über die vorgeschriebene Nutzungsdauer (abgestimmt nach Anlagekategorie) abgeschrieben. Aufgrund verschiedener Verzögerungen und der Etappierung der vorgesehenen Projekte liegen diese gar unter dem Budgetwert von 2019.

Abschreibungen auf bestehendem VV per 31. Dezember 2015

Das am 31. Dezember 2015 bestehende Verwaltungsvermögen wird linear abgeschrieben. An der Gemeindeversammlung vom 7. Dezember 2015 wurde beschlossen, die Abschreibungsdauer auf 10 Jahre festzulegen. Dieser Beschluss ist verbindlich und kann nicht abgeändert werden. Das bedeutet, dass das per 31. Dezember 2015 bestehende Verwaltungsvermögen bis ins Jahr 2025 jährlich mit CHF 333'590.00 abgeschrieben wird. Ab dem Jahr 2026 wird diese Abschreibung vollständig wegfallen.

2.2.4 Entwicklung Finanzaufwand

	Budget 2020	Budget 2019	Rechnung 2018
34 Finanzaufwand	94'865	205'410	134'794
340 Zinsaufwand	27'390	25'940	24'355
343 Liegenschaftsaufwand Finanzvermögen	53'475	166'470	95'725
349 Verschiedener Finanzaufwand	14'000	13'000	14'715

Der Zinsaufwand beläuft sich für das Jahr 2020 im Rahmen der Vorjahre. Eine leichte Zunahme wird bei der internen Verzinsung aufgrund der höheren Verpflichtungen gegenüber den Spezialfinanzierungen erwartet.

Bei den Liegenschaften Finanzvermögen ist im Vergleich zum Budget 2019 eine grosse Abnahme von über CHF 100'000.00 zu verzeichnen. Dies liegt daran, dass im 2020 nahezu kein Liegenschaftsunterhalt vorgesehen ist. Mit der Flachdach- und Liftsanierung an der Dorfstrasse 1 sowie einer Heizungssanierung am Fritz-Indermühleweg 8 muss in naher Zukunft jedoch mit wesentlichen Unterhaltskosten gerechnet werden.

2.2.5 Entwicklung Einlagen in Fonds und Spezialfinanzierungen (SF)

	Budget 2020	Budget 2019	Rechnung 2018
35 Einlagen in Fonds und SF	366'000	568'000	299'889
351 Einlagen in Fonds und Spez.f. im EK	366'000	568'000	299'889

Aufgrund der verschiedenen Bauprojekte, welche sich bereits im Bau befinden, kann in den Bereichen Wasser und Abwasser mit hohen Anschlussgebühren gerechnet werden. Zwar sind diese deutlich tiefer budgetiert als im 2019, jedoch immer noch auf sehr hohem Niveau. Seit Einführung von HRM2 sind die Anschlussgebühren in den Werterhalt einzulegen. Die Einlage der Anschlussgebühren in den Werterhalt kann jedoch bei der ordentlichen Einlage in den Werteverhalt in Abzug gebracht werden. Dies begünstigt den Rechnungsausgleich zulasten des Werteverhalts.

2.2.6 Entwicklung Transferaufwand

	Budget 2020	Budget 2019	Rechnung 2017
36 Transferaufwand	6'199'365	6'267'715	5'987'570
Finanz- und Lastenausgleich	2'676'320	2'614'750	2'525'332
Gemeindeanteil an die Lehrerbesoldungen	2'759'400	2'922'000	2'781'286
Übrige Kantonsentschädigungen	83'100	83'000	65'333
Beiträge an Gemeinwesen und öffentliche Unternehmungen	565'630	521'385	493'737
Beiträge an Dritte	114'915	126'580	121'883

Im Finanz- und Lastenausgleich sind die Zahlung an den Kanton für die Lastenausgleiche Ergänzungsleistungen, Familienzulage, Sozialhilfe, öffentlicher Verkehr sowie den Lastenausgleich neue Aufgabenteilung enthalten. Aufgrund der Kostenentwicklung muss quasi bei jedem Lastenausgleich mit Mehrkosten gerechnet werden. Total belaufen sich diese im Vergleich zum Budget 2019 auf CHF 61'570.00.

Der Rückgang der Lehrerbesoldungen von CHF 162'600.00 ist in erster Linie auf die Schliessung einer weiteren Klasse an der Oberstufenschule zurückzuführen. Weiter sind auch die Lehrerbesoldungen der Besonderen Massnahmen um CHF 35'200.00 tiefer. Diese sind jedoch sehr

schwer vorherzusagen. Festzuhalten ist, dass die Minderkosten zu einem Teil auch den Anschlussgemeinden zugutekommen.

In den Beiträgen an Gemeinwesen und Dritte sind unter anderem die Beiträge des Gemeindeverbandes Blattenheid, der ARA Thunersee, des Regionalen Sozialdienstes in Uetendorf, der Verrechnungen an die Spezialfinanzierungen sowie die Schulsozialarbeit enthalten.

2.2.7 Entwicklung ausserordentlicher Aufwand

	Budget 2020	Budget 2019	Rechnung 2018
38 Ausserordentlicher Aufwand	124'175	0	395'247
389 Einlagen in das Eigenkapital	124'175	0	395'247

Da im Budget 2020 mit einem Ertragsüberschuss gerechnet wird und die Nettoinvestitionen des Allgemeinen Haushalts höher sind als die Abschreibungen, muss der Ertragsüberschuss für zusätzliche Abschreibungen verwendet werden.

2.2.8 Entwicklung interne Verrechnungen

	Budget 2020	Budget 2019	Rechnung 2018
39 Interne Verrechnungen	113'185	102'835	92'607
391 Interne Verrechnung von Dienstleistungen	97'685	91'385	84'459
392 Interne Verrechnung von Pachten, Mieten und Benützungskosten	8'900	4'000	0
394 Interne Verrechnung von kalk. Zinsen und Finanzaufwand	6'600	7'450	8'148

Bei den internen Verrechnungen von Dienstleistungen handelt es sich um Umbuchungen innerhalb des Allgemeinen Haushalts. Die internen Verrechnungen von Pachten, Mieten und Benützungskosten betreffen die Miete der Räumlichkeiten für die ab 2019 neu in Betrieb genommene Tagesschule. Beim Bereich internen Verrechnungen von kalkulatorischen Zinsen und Finanzaufwand handelt es sich um verrechnete Zinsen der Primar- und Oberstufenschule sowie des Friedhofs.

2.2.9 Entwicklung Fiskalertrag

	Budget 2020	Budget 2019	Rechnung 2018
40 Fiskalertrag	5'448'900	5'353'540	5'276'634
400 Direkte Steuern nat. Personen	4'743'200	4'706'700	4'593'433
4000 Einkommenssteuern nat. Personen	4'406'700	4'359'700	4'262'311
4001 Vermögenssteuern nat. Personen	315'000	321'000	304'831
4002 Quellensteuern natürliche Personen	21'500	26'000	26'290
401 Direkte Steuern jur. Personen	51'100	60'800	58'256
4010 Gewinnsteuern juristische Personen	48'600	59'000	54'256
4011 Kapitalsteuern juristische Personen	2'500	1'800	4'000
402 Übrige Direkte Steuern	643'000	575'000	613'825
4021 Grundsteuern	490'000	426'000	414'479
4022 Vermögensgewinnsteuern	145'000	140'000	193'192
4024 Erbschafts- und Schenkungssteuern	3'000	4'000	0
4029 Eingang abgeschriebene Steuern	5'000	5'000	6'154
403 Besitz- und Aufwandsteuern	11'600	11'040	11'120
4033 Hundetaxen	11'600	11'040	11'120

Die Grundlage für die Budgetierung des Fiskalertrages basiert auf den Prognosedaten und Statistiken der kantonalen Steuerverwaltung und der kantonalen Planungsgruppe.

Bei den natürlichen Personen kann aufgrund der aktuellen Zahlen davon ausgegangen werden, dass die Steuererträge in geringem Masse ansteigen werden.

Aufgrund Erfahrungszahlen und Durchschnittswerten der vergangenen Jahre mussten die zu erwartenden Gewinnsteuern der juristischen Personen ein weiteres Mal nach unten korrigiert werden.

Aufgrund der allgemeinen Neubewertung der amtlichen Werte im 2020 kann Stand heute mit wesentlich höheren Liegenschaftssteuern gerechnet werden, was unter der Ziffer 4021 – Grundsteuern ersichtlich ist.

2.2.10 Entwicklung Regalien und Konzessionen

	Budget 2020	Budget 2019	Rechnung 2018
41 Regalien und Konzessionen	88'000	90'000	86'216
412 Konzessionen	88'000	90'000	86'216

Bei den Konzessionen handelt es sich um eine Entschädigung der BKW Energie AG, welche jeweils vom gesamten Stromverbrauch in der Gemeinde abhängig ist.

2.2.11 Entwicklung Entgelte

	Budget 2020	Budget 2019	Rechnung 2018
42 Entgelte	1'597'625	1'798'260	1'545'145
420 Ersatzabgaben	225'000	235'000	222'085
421 Gebühren für Amtshandlungen	54'500	49'000	54'303
422 Spital und Heimtaxen, Kostgelder	19'380	10'055	0
423 Schul- und Kursgelder	13'645	12'150	0
424 Benützungsgebühren und Dienstleistungen	1'048'500	1'189'300	899'922
425 Erlöse aus Verkäufen	131'000	197'980	206'332
426 Rückerstattungen	105'600	104'775	162'503

Da die Tagesschule im Kalenderjahr 2020 erstmals ein volles Jahr geführt wird, kann mit wesentlich höheren Kostgeldern gerechnet werden.

Durch die rückläufigen Anschlussgebühren im Wasser- und Abwasserbereich muss mit tieferen Benützungsgebühren und Dienstleistungen gerechnet werden. Aufgrund des neuen Wasserversorgungsreglements und der damit verbundenen höheren Grundgebühren ergibt sich zudem eine Verschiebung von den Erlösen aus Verkäufen zu den Benützungsgebühren und Dienstleistungen.

2.2.12 Entwicklung verschiedene Erträge

	Budget 2020	Budget 2019	Rechnung 2018
43 Verschiedene Erträge	160'000	180'600	50'643
430 Verschiedene betriebliche Erträge	160'000	180'600	50'643

Durch die Inbetriebnahme der Deponie Eyacher durch die Firma Isenschmid AG können 2020 Infrastrukturbeiträge von rund CHF 160'000.00 in Rechnung gestellt werden.

2.2.13 Entwicklung Finanzertrag

	Budget 2020	Budget 2019	Rechnung 2018
44 Finanzertrag	342'235	338'800	333'084
440 Zinsertrag	33'850	32'400	45'004
443 Liegenschaftsertrag FV	264'570	260'040	243'503
445 Finanzertrag aus Darlehen und Beteiligungen des VV	1'805	2'850	2'856
447 Liegenschaftsertrag VV	42'010	43'510	41'722

Der Zinsertrag setzt sich in erster Linie durch Verzugszinse der Steuerbuchhaltung sowie durch Zinserträge der Spezialfinanzierungen zusammen.

Beim Liegenschaftsertrag Finanzvermögen (FV) handelt es sich mit CHF 201'720.00 zum grössten Teil um Mietzinserträge der Liegenschaften Dorfstrasse 1 und Fritz-Indermühleweg 8.

2.2.14 Entwicklung Entnahmen aus Fonds und Spezialfinanzierungen

	Budget 2020	Budget 2019	Rechnung 2017
45 Entnahme aus Fonds und SF	134'145	90'715	58'679
450 Entnahme aus Fonds und SF im FK	27'000	0	0
451 Entnahme aus Fonds und SF des EK	107'145	90'715	58'679

Die periodische Schutzraumkontrolle von CHF 40'000.00 kann zu CHF 27'000.00 durch eine Entnahme aus dem Fonds der Schutzraumersatzabgaben finanziert werden.

Die Abschreibungen der Bereiche Wasser und Abwasser können durch eine Entnahme aus dem Werterhalt neutralisiert werden. Durch die Zunahme der Abschreibungen aufgrund der ab 1. Januar 2016 eingeführten linearen Abschreibungsmethode fallen auch die Entnahmen höher aus. Zusätzlich können auch der werterhaltende Unterhalt der Erfolgsrechnung aus dem Werterhalt entnommen werden. Die Entnahmen liegen mit CHF 107'145.00 um rund CHF 17'000.00 höher als im Budget 2019.

2.2.15 Entwicklung Transferertrag

	Budget 2020	Budget 2019	Rechnung 2018
46 Transferertrag	3'221'730	3'288'190	3'220'981
Finanz- und Lastenausgleich	687'600	665'200	657'769
Schülerbeitrag des Kantons	700'300	678'500	727'428
Schulgeldertrag anderer Gemeinden	1'535'265	1'680'230	1'597'089
Beiträge von Gemeinwesen	297'755	263'450	237'216
Beiträge von Dritten	810	810	1'479

Aufgrund der höheren Schülerzahlen der Gemeinde Thierachern kann mit höheren Beiträgen des Kantons gerechnet werden. Da jedoch parallel dazu die Schülerzahlen der Anschlussgemeinden tiefer als in vergangenen Jahren sind, muss beim Schulgeldertrag mit einem Minus von CHF 144'965.00 gerechnet werden.

Bei den Beiträgen von Gemeinwesen handelt es sich grösstenteils um Erträge aus Verrechnungen an die Spezialfinanzierungen, welche unter anderem aufgrund der GEP-Massnahmen und der geleisteten Stunden des Werkhof-Personals im 2020 voraussichtlich höher ausfallen werden.

2.2.16 Entwicklung interne Verrechnungen

	Budget 2020	Budget 2019	Rechnung 2018
49 Interne Verrechnungen	113'185	102'835	92'607
491 Interne Verrechnung von Dienstleistungen	97'685	91'385	84'459
492 Interne Verrechnung von Pachten, Mieten und Benützungskosten	8'900	4'000	0
494 Interne Verrechnung von kalk. Zinsen und Finanzaufwand	6'600	7'450	8'148

Siehe Kommentar zu Funktion 39.

2.3 Investitionen

Es handelt sich um geplante Investitionen, welche den Berechnungen der Kapitalkosten (Abschreibungen, Zinsen) zugrunde liegen.

Investitionen (Projekte über CHF 100'000.00) mit Inbetriebnahme im Budgetjahr 2020

Verkehr

Sanierung Brüggstrasse	234'000
Sanierung Kelle (Abschnitt Mitte)	85'000

Wasser

Ersatz Hydrantenleitung Brüggstrasse	61'000
Ersatz Hydrantenleitung Ameisenweg – Blümlisalpstrasse	23'000
Ersatz Hydrantenleitung Hubel und div. Anpassungen	41'000
Ersatz Hydrantenleitung Räckholtern	225'000

Investitionen (Projekte über CHF 100'000.00) per 31.12.2020 im Bau

Schulliegenschaften Primarschulen und Kindergarten

Sanierung Garderoben, Duschen und WC	170'000
--------------------------------------	---------

Verkehr

Sanierung Niesenstrasse	105'000
-------------------------	---------

Wasser

Ersatz Hydrantenleitung Niesenstrasse	20'000
Ersatz Hydrantenleitung Hurschgasse	40'000

Gewässerverbauungen

Hochwasserschutzprojekt Glütschbach (innerhalb Baugebiet)	192'000
Renaturierung Wahlenbach	15'000

3 Ergebnis

3.1 Allgemeine Übersicht

	Budget 2020	Budget 2019	Rechnung 2018
Jahresergebnis ER Gesamthaushalt	88'665	73'740	240'216
Jahresergebnis ER Allgemeiner Haushalt	0	-40'450	0
Jahresergebnis gesetzliche Spezialfinanzierungen	88'665	114'190	240'216
Steuerertrag natürliche Personen	4'743'200	4'706'700	4'593'433
Steuerertrag juristische Personen	51'100	60'800	58'256
Liegenschaftssteuer	490'000	426'000	414'479
Nettoinvestitionen	1'253'000	2'151'000	1'979'337

3.2 Übersicht Gesamtergebnis Gemeinde

3.2.1 Erfolgsrechnung

Betrieblicher Aufwand	CHF	10'684'930
Betrieblicher Ertrag	CHF	10'650'400
Ergebnis aus betrieblicher Tätigkeit	CHF	-34'530
Finanzaufwand	CHF	94'865
Finanzertrag	CHF	342'235
Ergebnis aus Finanzierung	CHF	247'370
Operatives Ergebnis	CHF	212'840
Ausserordentlicher Aufwand	CHF	124'175
Ausserordentlicher Ertrag	CHF	0
Ausserordentliches Ergebnis	CHF	-124'175
Gesamtergebnis Erfolgsrechnung *	CHF	88'665

(+ = Ertragsüberschuss / - = Aufwandüberschuss)

* Gesamtergebnis Erfolgsrechnung

Allgemeiner Haushalt	CHF	0
Feuerwehr	CHF	-12'255
Wasser	CHF	86'905
Abwasser	CHF	7'955
Kehricht	CHF	6'060
	<u>CHF</u>	<u>88'665</u>

Im Gesamtergebnis der Gemeinde sind auch die Spezialfinanzierungen enthalten.

3.2.2 Investitionsrechnung

Investitionsausgaben	CHF	1'288'000
Investitionseinnahmen	CHF	35'000

Ergebnis Nettoinvestitionen	CHF	1'253'000
------------------------------------	------------	------------------

3.2.3 Finanzierungsergebnis

Selbstfinanzierung:

Gesamtergebnis Erfolgsrechnung	90	CHF	88'665
Abschreibungen Verwaltungsvermögen	33 +	CHF	674'390
Einlagen in Fonds und Spezialfinanzierungen	35 +	CHF	366'000
Entnahmen aus Fonds und Spezialfinanzierungen	45 -	CHF	-134'145
WB Darlehen VV	364 +	CHF	0
WB Beteiligungen VV	365 +	CHF	0
Abschreibungen Investitionsbeiträge	366 +	CHF	4'755
Zusätzliche Abschreibungen	383 +	CHF	0
Einlagen in das Eigenkapital	389 +	CHF	124'175
Entnahmen aus dem Eigenkapital	489 -	CHF	0

Selbstfinanzierung		CHF	1'123'840
--------------------	--	-----	-----------

Nettoinvestitionen:

Ergebnis Investitionsrechnung	5 ./.	6	CHF	1'253'000
-------------------------------	-------	---	-----	-----------

Finanzierungsergebnis		CHF	-129'160
------------------------------	--	------------	-----------------

(+ = Finanzierungsüberschuss / - = Finanzierungsfehlbetrag)

3.3 Ergebnis Allgemeiner Haushalt

Betrieblicher Aufwand	CHF	9'162'000
Betrieblicher Ertrag	CHF	9'052'155
Ergebnis aus betrieblicher Tätigkeit	CHF	-109'845

Finanzaufwand	CHF	94'615
Finanzertrag	CHF	328'635
Ergebnis aus Finanzierung	CHF	234'020

Operatives Ergebnis	CHF	124'175
----------------------------	------------	----------------

Ausserordentlicher Aufwand	CHF	124'175
Ausserordentlicher Ertrag	CHF	0
Ausserordentliches Ergebnis	CHF	-124'175

Gesamtergebnis Erfolgsrechnung	CHF	0
---------------------------------------	------------	----------

(+ = Ertragsüberschuss / - = Aufwandüberschuss)

3.4 Ergebnis Spezialfinanzierung Feuerwehr

Betrieblicher Aufwand	CHF	279'505
Betrieblicher Ertrag	CHF	267'500
Ergebnis aus betrieblicher Tätigkeit	CHF	-12'005
Finanzaufwand	CHF	250
Finanzertrag	CHF	0
Ergebnis aus Finanzierung	CHF	-250
Operatives Ergebnis	CHF	-12'255
Ausserordentlicher Aufwand	CHF	0
Ausserordentlicher Ertrag	CHF	0
Ausserordentliches Ergebnis	CHF	0
Gesamtergebnis Erfolgsrechnung	CHF	-12'255

(+ = Ertragsüberschuss / - = Aufwandüberschuss)

Aufgrund der Erfahrungen wurden die Erträge aus den Ersatzabgaben im Vergleich zum Budget 2019 um CHF 10'000.00 reduziert. Weiter liegen auch die Personalkosten um CHF 7'085.00 über dem Budget 2019. Dank verschiedener Einsparungen konnten diese Verschlechterungen zu rund der Hälfte kompensiert werden. Das Defizit von CHF 12'255.00, welches um CHF 8'370.00 über dem Budget 2019 liegt, wird dem Rechnungsausgleich entnommen. Der Rechnungsausgleich beläuft sich per 31. Dezember 2018 auf CHF 255'444.35.

3.5 Ergebnis Spezialfinanzierung Wasser

Betrieblicher Aufwand	CHF	517'075
Betrieblicher Ertrag	CHF	602'780
Ergebnis aus betrieblicher Tätigkeit	CHF	85'705
Finanzaufwand	CHF	0
Finanzertrag	CHF	1'200
Ergebnis aus Finanzierung	CHF	1'200
Operatives Ergebnis	CHF	86'905
Ausserordentlicher Aufwand	CHF	0
Ausserordentlicher Ertrag	CHF	0
Ausserordentliches Ergebnis	CHF	0
Gesamtergebnis Erfolgsrechnung	CHF	86'905

(+ = Ertragsüberschuss / - = Aufwandüberschuss)

Das erfreuliche Resultat ist fast ausschliesslich auf die budgetierten Anschlussgebühren, welche der ordentlichen Einlage in der Werterhalt in Abzug gebracht werden können, zurückzuführen. Da die Anschlussgebühren die ordentliche Einlage von rund CHF 94'000.00 bei weitem übersteigen, verbessert sich das Gesamtergebnis um diesen Betrag. Weiter liegen jedoch auch die Unterhaltskosten an den Wasserleitungen um CHF 15'300.00 unter dem Budgetwert des Vorjahres. Der Ertragsüberschuss wird dem Rechnungsausgleich zugeführt, welcher per 31. Dezember 2018 einen Bestand von rund CHF 376'008.46 aufweist.

3.6 Ergebnis Spezialfinanzierung Abwasser

Betrieblicher Aufwand	CHF	493'060
Betrieblicher Ertrag	CHF	489'365
Ergebnis aus betrieblicher Tätigkeit	CHF	-3'695
Finanzaufwand	CHF	0
Finanzertrag	CHF	11'650
Ergebnis aus Finanzierung	CHF	11'650
Operatives Ergebnis	CHF	7'955
Ausserordentlicher Aufwand	CHF	0
Ausserordentlicher Ertrag	CHF	0
Ausserordentliches Ergebnis	CHF	0
Gesamtergebnis Erfolgsrechnung	CHF	7'955

(+ = Ertragsüberschuss / - = Aufwandüberschuss)

Wie bei der Wasserversorgung ist das positive Gesamtergebnis auf die Anschlussgebühren zurückzuführen. Ohne diesen Umstand wäre das Ergebnis um rund CHF 164'000.00 schlechter. Das Ergebnis wird dem Rechnungsausgleich zugeführt, welcher per 31. Dezember 2018 einen Bestand von CHF 509'551.66 aufweist.

3.7 Ergebnis Spezialfinanzierung Abfall

Betrieblicher Aufwand	CHF	233'290
Betrieblicher Ertrag	CHF	238'600
Ergebnis aus betrieblicher Tätigkeit	CHF	5'310
Finanzaufwand	CHF	0
Finanzertrag	CHF	750
Ergebnis aus Finanzierung	CHF	750
Operatives Ergebnis	CHF	6'060
Ausserordentlicher Aufwand	CHF	0
Ausserordentlicher Ertrag	CHF	0
Ausserordentliches Ergebnis	CHF	0
Gesamtergebnis Erfolgsrechnung	CHF	6'060

(+ = Ertragsüberschuss / - = Aufwandüberschuss)

Diverse Budgetanpassungen auf der Aufwandseite haben dazu geführt, dass das Budget 2020 im Vergleich zu den Vorjahren neu mit einem Ertragsüberschuss von CHF 8'000.00 abschliesst. Der Ertragsüberschuss wird dem Rechnungsausgleich des Abfallwesens zugeführt, welcher per 31. Dezember 2018 einen Bestand von CHF 314'902.72 ausweist.

4 Erfolgsrechnung

4.1 Zusammenzug Gliederung nach Sachgruppen Erfolgsrechnung

Bezeichnung	Budget 2020		Budget 2019		Rechnung 2018	
	Aufwand	Ertrag	Aufwand	Ertrag	Aufwand	Ertrag
3 Aufwand	11'017'155.00		11'169'200.00		10'423'774.12	
30 Personalaufwand	1'512'360.00		1'470'430.00		1'387'618.54	
31 Sach- und übriger Betriebsaufwand	1'932'815.00		1'855'735.00		1'485'988.36	
33 Abschreibungen Verwaltungsvermögen	674'390.00		699'075.00		640'060.00	
34 Finanzaufwand	94'865.00		205'410.00		134'794.35	
35 Einlagen in Fonds und Spezialfinanzierungen	366'000.00		568'000.00		299'889.00	
36 Transferaufwand	6'199'365.00		6'267'715.00		5'987'570.28	
38 Ausserordentlicher Aufwand	124'175.00				395'247.04	
39 Interne Verrechnungen	113'185.00		102'835.00		92'606.55	
4 Ertrag	11'105'820.00		11'242'940.00		10'663'989.85	
40 Fiskalertrag	5'448'900.00		5'353'540.00		5'276'634.45	
41 Regalien und Konzessionen	88'000.00		90'000.00		86'216.00	
42 Entgelte	1'597'625.00		1'798'260.00		1'545'145.03	
43 Verschiedene Erträge	160'000.00		180'600.00		50'643.35	
44 Finanzertrag	342'235.00		338'800.00		333'084.30	
45 Entnahmen aus Fonds und Spezialfinanzierungen	134'145.00		90'715.00		58'679.00	
46 Transferertrag	3'221'730.00		3'288'190.00		3'220'981.17	
49 Interne Verrechnungen	113'185.00		102'835.00		92'606.55	
9 Abschlusskonten	100'920.00	12'255.00	131'335.00	57'595.00	246'643.35	6'427.62
90 Abschluss Erfolgsrechnung	100'920.00	12'255.00	131'335.00	57'595.00	246'643.35	6'427.62
Total	11'118'075.00	11'118'075.00	11'300'535.00	11'300'535.00	10'670'417.47	10'670'417.47

4.2 Zusammenzug Erfolgsrechnung nach funktionaler Gliederung

0 Allgemeine Verwaltung

	Budget 2020		Budget 2019		Rechnung 2018	
	Aufwand	Ertrag	Aufwand	Ertrag	Aufwand	Ertrag
	959'300	182'175	953'735	181'800	870'258	165'955
Nettoergebnis		777'125		771'935		704'303

0110 Legislative: Aufgrund generell höheren Portokosten für den Versand des Abstimmungs- und Wahlmaterials sowie der im 2020 anstehenden Gemeindewahlen liegt das Budget 2020 um CHF 7'100.00 über dem Budgetwert 2019.

0220 Allgemeine Dienste: Durchschnittlicher Gehaltsaufstieg von zwei Gehaltsklassen und 0,5 % Teuerungszulage sowie Verbesserung der Pensionskassenlösung. Mehraufwand CHF 12'325.00. Externe Berater für Unterstützung bei der Erarbeitung der gewünschten strategischen Grundlagen. Mehraufwand CHF 5'000.00.

1 Öffentliche Ordnung und Sicherheit, Verteidigung

	Budget 2020		Budget 2019		Rechnung 2018	
	Aufwand	Ertrag	Aufwand	Ertrag	Aufwand	Ertrag
	407'610	377'200	368'835	345'830	354'195	347'813
Nettoergebnis		30'410		23'005		6'383

1500 Feuerwehr: Siehe Ziffer 3.4.

1620 Zivilschutz: Durchführung der periodischen Schutzraumkontrolle. Mehraufwand CHF 40'000.00. Die periodische Schutzraumkontrolle kann jedoch zu einem grossen Teil aus dem Fonds der Schutzraumsatzabgaben finanziert werden. Mehrertrag CHF 27'000.00.

2 Bildung

	Budget 2020		Budget 2019		Rechnung 2018	
	Aufwand	Ertrag	Aufwand	Ertrag	Aufwand	Ertrag
	4'587'785	2'356'480	4'756'835	2'458'050	4'433'921	2'367'697
Nettoergebnis		2'231'305		2'298'785		2'066'224

2110 Kindergarten: Mehrkosten bei den Anschaffungen von Büromöbeln und Geräte durch den Kauf von neuen Kindergartenstühlen. Mehraufwand CHF 3'600.00. Abnahme der Lehrerbesoldungskosten. Minderaufwand CHF 10'500.00. Tieferer Schülerbeitrag des Kantons aufgrund der tieferen Schülerzahlen. Minderertrag CHF 10'700.00.

2120 Primarstufe: Periodische Erneuerung der Schulinformatik (Anschaffung Hardware). Mehraufwand CHF 20'000.00. Höherer Schülerbeitrag des Kantons aufgrund der höheren Schülerzahlen der Gemeinde Thierachern. Mehrertrag CHF 25'100.00. Tiefere Gemeindebeiträge der Gemeinde Amsoldingen aufgrund der aktuellen Schülerzahlen. Minderertrag CHF 17'000.00.

2130 Sekundarstufe: Höhere Kosten bei den Anschaffungen Maschinen, Geräte und Fahrzeuge durch den Kauf von vier neuen Hobelbänken. Mehraufwand CHF 8'300.00. Periodische Erneuerung der Schulinformatik (Anschaffung Hardware). Mehraufwand CHF 20'000.00. Im 2020 ist der alle drei Jahre stattfindende Schüleraustausch mit der Partnergemeinde in Tschechien geplant. Mehraufwand CHF 10'980.00. Abnahme der Lehrerbesoldungskosten durch die Schliessung einer weiteren Klasse. Minderaufwand CHF 114'300.00. Abnahme der Gemeindebeiträge an die Gehaltskosten aufgrund der tieferen Lehrerbesoldungskosten. Minderertrag CHF 76'305.00.

2170 Schulliegenschaften Primarschulen und Kindergarten: Tiefere Gebäudeunterhaltskosten, da im 2020 keine aussergewöhnlichen Unterhaltsarbeiten wie in den Vorjahren geplant sind. Minderaufwand CHF 36'100.00. Höhere interne Verrechnung aufgrund der durch das Werkhof-Team geleisteten Arbeiten. Mehraufwand CHF 9'080.00.

2176 Schulliegenschaften Oberstufenschulzentrum: Tiefere Unterhaltskosten (Gebäude und Aussenanlage), da im 2020 keine aussergewöhnlichen Unterhaltsarbeiten wie im Vorjahr

vorgesehen sind. Minderaufwand CHF 50'700.00. Abnahme der Gemeindebeiträge aufgrund der Unterhaltskosten und dem Schülerverhältnis zwischen der Gemeinde Thierachern und den Anschlussgemeinden. Minderertrag CHF 33'680.00.

2180 Tagesbetreuung: Im 2020 wird die Tagesschule erstmals ein ganzes Kalenderjahr geführt. Der Nettoaufwand erhöht sich deshalb um CHF 6'540.00 auf CHF 14'135.00.

2200 Sonderschulen: Abnahme der Lehrerbesoldungskosten sowie auch der Gemeindebeiträge an die Gehaltskosten. Nettominderaufwand CHF 6'215.00.

3 Kultur, Sport und Freizeit, Kirche

	Budget 2020		Budget 2019		Rechnung 2018	
	Aufwand	Ertrag	Aufwand	Ertrag	Aufwand	Ertrag
	129'680	16'770	134'965	15'970	122'188	19'781
Nettoergebnis		112'910		118'995		102'406

3290 Kultur, übriges: Durch die periodische Ausrichtung der Bundesfeier entsteht ein Mehraufwand von netto CHF 3'000.00. Weiter ist unter übrige nicht aktivierbare Anlagen eine neue Gemeindefotafel im Betrag von CHF 3'500.00 vorgesehen.

4 Gesundheit

	Budget 2020		Budget 2019		Rechnung 2018	
	Aufwand	Ertrag	Aufwand	Ertrag	Aufwand	Ertrag
	18'370	8'270	17'770	70	14'983	7'826
Nettoergebnis		10'100		17'700		7'157

Keine Erläuterungen.

5 Soziale Sicherheit

	Budget 2020		9		B	
	Aufwand	Ertrag	Aufwand	Ertrag	Aufwand	Ertrag
	1'975'650	2'800	1'916'130	2'800	1'846'445	2'781
Nettoergebnis		1'972'850		1'913'330		1'843'664

5320 Alters- und Hinterlassenenversicherung AHV: Zunahme des Gemeindebeitrags an den Lastenausgleich Ergänzungsleistungen. Mehraufwand CHF 16'510.00.

5410 Familienzulagen Nichterwerbstätige: Zunahme des Gemeindebeitrags an den Lastenausgleich Familienzulage. Mehraufwand CHF 5'160.00.

5796 Regionaler Sozialdienst: Erhöhung des Gemeindebeitrags an die nicht lastenausgleichsberechtigten Kosten an die Gemeinde Uetendorf. Mehraufwand CHF 12'100.00.

5799 Lastenausgleich Sozialhilfe: Zunahme des Gemeindebeitrags an den Lastenausgleich Sozialhilfe. Mehraufwand CHF 25'000.00.

6 Verkehr und Nachrichtenübermittlung

	Budget 2020		Budget 2019		Rechnung 2018	
	Aufwand	Ertrag	Aufwand	Ertrag	Aufwand	Ertrag
	857'505	130'200	766'000	93'350	701'860	173'322
Nettoergebnis		727'305		672'650		528'538

6150 Gemeindestrassen: Höhere Kosten bei den Anschaffungen von Maschinen, Geräten und Fahrzeugen durch den Kauf eines GPS-Einmessgeräts. Mehraufwand CHF 29'000.00. Diverse Sanierungen der Strassenentwässerung aufgrund der GEP-Ergebnisse. Mehraufwand CHF 65'000.00. Durch die diversen Investitionsprojekte erhöhen sich auch die Abschreibungen. Mehraufwand CHF 9'165.00. Höhere interne Verrechnung an die Spezialfinanzierung aufgrund der geleisteten Stunden des Werkhof-Teams. Mehrertrag CHF 33'000.00.

- 6291 Gemeindeanteil öffentlicher Verkehr: Steigende Kosten beim Gemeindebeitrag an den Lastenausgleich des öffentlichen Verkehrs. Mehraufwand CHF 13'000.00.

7 Umweltschutz und Raumordnung

	Budget 2020		Budget 2019		Rechnung 2018	
	Aufwand	Ertrag	Aufwand	Ertrag	Aufwand	Ertrag
	1'444'605	1'520'195	1'660'695	1'748'925	1'283'933	1'269'888
Nettoergebnis	75'590		88'230			14'045

- 7101 Wasserwerk (Gemeindebetrieb): Siehe Ziffer 3.5.
 7201 Abwasserbeseitigung (Gemeindebetrieb): Siehe Ziffer 3.6.
 7301 Abfall (Gemeindebetrieb): Siehe Ziffer 3.7.
 7410 Gewässerverbauung: Höhere Honorare an externe Berater, Gutachter und Fachexperten für die Ausscheidung von Gewässerräumen. Mehraufwand CHF 12'000.00.
 7710 Friedhof und Bestattung: Rückgang der Unterhaltsarbeiten Kanalisations- und Wasserleitungen, da die Sanierung aufgrund der GEP-Ergebnisse nach der Ausführung im 2019 wieder wegfallen. Minderaufwand CHF 25'000.00. Die tieferen Kosten wirken sich dementsprechend auch auf den Gemeindebeitrag Uebeschi, welcher um CHF 5'550.00 tiefer ausfällt, aus.
 7900 Mehrwertabschöpfung: Mit dem Betrieb der Deponie Eyacher durch die Firma Isenschmid AG können im 2020 erneut Infrastrukturbeiträge im Umfang von rund CHF 160'000.00 erwartet werden.

8 Volkswirtschaft

	Budget 2020		Budget 2019		Rechnung 2018	
	Aufwand	Ertrag	Aufwand	Ertrag	Aufwand	Ertrag
	6'905	88'700	10'530	90'700	4'649	86'704
Nettoergebnis	81'795		80'170		82'055	

Keine Erläuterungen.

9 Finanzen und Steuern

	Budget 2020		Budget 2019		Rechnung 2018	
	Aufwand	Ertrag	Aufwand	Ertrag	Aufwand	Ertrag
	730'665	6'435'285	715'040	6'355'440	1'041'894	6'228'409
Nettoergebnis	5'704'620		5'640'400		5'186'515	

- 9100 Allgemeine Gemeindesteuern: Als Grundlage für das Budget 2020 dient die Prognoseannahme der Steuerträge für das laufende Jahr 2019. Auf dieser bereinigten Basis wurde für das Jahr 2020 unter Berücksichtigung der Steuersenkung auf den Einkommenssteuern der natürlichen Personen ein Zuwachs von 1,6 % berechnet. Zusätzlich wurde auch eine Zunahme der Steuerpflichtigen Personen aufgrund der aktuellen Bauprojekte angenommen. Mehrertrag CHF 35'000.00. Aufgrund der rückläufigen Erträge wurden auch die Budgetzahlen der juristischen Personen (Gewinn- und Kapitalsteuern) entsprechend angepasst: Minderertrag CHF 10'100.00.
 9102 Liegenschaftssteuern: Aufgrund der amtlichen Neubewertung im 2020 kann aufgrund von Hochrechnungen des Kantons mit einem Mehrertrag von CHF 64'000.00 gerechnet werden.
 9630 Liegenschaften des Finanzvermögens: Da nahezu kein Liegenschaftsunterhalt im 2020 vorgesehen ist, reduzieren sich die Unterhaltskosten im Vergleich zum Vorjahr um CHF 113'000.00. Mit einer Flachdach- und Liftsanierung an der Dorfstrasse 1 und einer Heizungssanierung am Fritz-Indermühleweg 8 muss jedoch in Zukunft mit beachtlichen Kosten gerechnet werden.
 9900 Nicht aufgeteilte Posten: Der prognostizierte Ertragsüberschuss von CHF 124'175.00 muss gemäss den gesetzlichen Vorgaben für zusätzliche Abschreibungen verwendet werden.

5 Investitionsrechnung

5.1 Zusammenzug Investitionsrechnung nach funktionaler Gliederung

Bezeichnung	Budget 2020		Budget 2019		Rechnung 2018	
	Ausgaben	Einnahmen	Ausgaben	Einnahmen	Ausgaben	Einnahmen
0 Allgemeine Verwaltung						
Nettoaufwand			50'000.00	50'000.00	98'793.35	98'793.35
Nettoertrag						
1 Öffentliche Ordnung und Sicherheit, Verteidi						
Nettoaufwand					92'623.40	92'623.40
Nettoertrag						
2 Bildung						
Nettoaufwand	200'000.00	200'000.00	150'000.00	150'000.00	66'084.95	66'084.95
Nettoertrag						
6 Verkehr und Nachrichtenübermittlung						
Nettoaufwand	444'000.00	444'000.00	988'000.00	988'000.00	1'578'397.25	1'578'397.25
Nettoertrag						
7 Umweltschutz und Raumordnung						
Nettoaufwand	644'000.00	35'000.00	1'008'000.00	45'000.00	282'968.55	139'530.20
Nettoertrag		609'000.00		963'000.00		143'438.35
9 Finanzen						
Nettoaufwand	35'000.00	1'288'000.00	45'000.00	2'196'000.00	139'530.20	2'118'867.50
Nettoertrag	1'253'000.00		2'151'000.00		1'979'337.30	
Total	1'323'000.00	1'323'000.00	2'241'000.00	2'241'000.00	2'258'397.70	2'258'397.70

6 Eigenkapitalnachweis

Der Eigenkapitalnachweis zeigt die Ursachen der Veränderung des Eigenkapitals. Aus der Neubewertung des Finanzvermögens können sich Bewertungsreserven-Veränderungen ergeben.

6.1 Auswertungen

Eigenkapitalnachweis

	EK nach	Veränd.	EK nach	Veränd.	EK nach
	HRM2	Budget	HRM2	Budget	HRM2
	01.01.2019	2019	01.01.2020	2020	31.12.2020
29 Eigenkapital	10'261'763	551'025	10'812'788	471'695	11'284'483
290 Verpflichtungen (+) bzw. Vorschüsse (-) gegenüber Spezialfinanzierungen	1'455'907	114'190	1'570'097	88'665	1'658'762
2900 Spezialfinanzierungen im EK	1'455'907	114'190	1'570'097	88'665	1'658'762
29000.01 Spezialfinanzierung Feuerwehr 2-seitig	255'444	-3'885	251'559	-12'255	239'304
29001.01 Spezialfinanzierung Wasser Rechnungsausgleich	376'008	89'075	465'083	86'905	551'988
29002.01 Spezialfinanzierung Abwasser Rechnungsausgleich	509'552	42'260	551'812	7'955	559'767
29003.01 Spezialfinanzierung Abfall Rechnungsausgleich	314'903	-13'260	301'643	6'060	307'703
293 Vorfinanzierungen	4'775'738	477'285	5'253'023	258'855	5'511'878
2930 Vorfinanzierungen	4'775'738	477'285	5'253'023	258'855	5'511'878
29301.01 Spezialfinanzierung Wasser Werterhalt	756'593	256'400	1'012'993	145'220	1'158'213
29302.01 Spezialfinanzierung Abwasser Werterhalt	4'019'145	220'885	4'240'030	113'635	4'353'665
294 Reserven	770'432	0	770'432	124'175	894'607
2940 Zusätzliche Abschreibungen	770'432	0	770'432	124'175	894'607
29400.01 Zusätzliche Abschreibungen	770'432	0	770'432	124'175	894'607
296 Neubewertungsreserve FV	997'131	0	997'131	0	997'131
2960 Neubewertungsreserve FV	997'131	0	997'131	0	997'131
29600.01 Neubewertungsreserve Finanzvermögen	997'131	0	997'131	0	997'131
299 Bilanzüberschuss/-fehlbetrag	2'262'556	-40'450	2'222'106	0	2'222'106
2990 Bilanzüberschuss/-fehlbetrag	2'262'556	-40'450	2'222'106	0	2'222'106
29900.01 Jahresergebnis				0	0
29990.01 Kumulierte Ergebnisse Vorjahre	2'262'556	-40'450	2'222'106		2'222'106

6.2 Kommentare zu den Auswertungen

6.2.1 Spezialfinanzierungen im Eigenkapital

Mit HRM2 werden die Anschlussgebühren neu über die Erfolgsrechnung vereinnahmt und anschliessend in den Werterhalt umgebucht. Nach HRM1 sind diese Anschlussgebühren in der Investitionsrechnung vereinnahmt worden. Im Gegenzug kann dafür die ordentliche Einlage um den Betrag der Anschlussgebühren reduziert werden.

6.2.2 Neubewertungsreserve Finanzvermögen

Das Finanzvermögen wurde auf den 01. Januar 2016 neu bewertet (Gemeindeverordnung Art. 81 Absatz 3 und Ziffer 3 der Übergangsbestimmungen). Die Bewertung des für die Einwohnergemeinde Thierachern in Frage kommenden Finanzvermögens erfolgt nach dem folgenden Schema:

- | | |
|--------------------------------|--|
| • Liegenschaften | amtlicher Wert x Faktor 1.4 |
| • Grundstücke | amtlicher Wert x Faktor 1.4 |
| • Festverzinsliche Wertpapiere | Nominalwert |
| • Flüssige Mittel | Nominalwert |
| • Guthaben | Nominalwert, allenfalls Delkredere-Bildung |
| • Vorräte | Anschaffungs- oder Herstellungswert |
| • Anlagen im Bau | Investitionsstand |

7 Finanzkennzahlen (Gesamtergebnis)

7.1 Selbstfinanzierungsgrad

Der Selbstfinanzierungsgrad gibt Antwort auf die Frage, wie weit die Investitionen aus selbst erarbeiteten Mitteln bezahlt werden können. Ein Selbstfinanzierungsgrad von unter 100 % führt zu einer Neuverschuldung, von über 100 % zu einer Entschuldung.

Selbstfinanzierungsgrad Budgetjahr 2020 89.7 %

Richtwerte *:	über 100 %	ideal
	80 – 100 %	gut bis vertretbar

7.2 Zinsbelastungsanteil

Die Kennzahl sagt aus, welcher Anteil des „verfügbaren Einkommens“ durch den Zinsaufwand gebunden ist. Je tiefer der Wert, desto grösser der Handlungsspielraum.

Zinsbelastungsanteil Budgetjahr 2020 -0.1 %

Richtwerte *:	0 – 4 %	gut
	4 – 9 %	genügend
	über 9	schlecht

7.3 Investitionsanteil

Der Investitionsanteil gibt Antwort auf die Frage, wie stark die Gesamtausgaben durch die Bruttoinvestitionen belastet werden.

Investitionsanteil Budgetjahr 2020 11.7 %

Richtwerte *:	unter 10 %	schwache Investitionstätigkeit
	10 – 20 %	mittlere Investitionstätigkeit
	20 – 30 %	starke Investitionstätigkeit
	über 30 %	sehr starke Investitionstätigkeit

7.4 Kapitaldienstanteil

Der Kapitaldienstanteil gibt Antwort auf die Frage, wie stark der Finanzertrag durch den Zinsendienst und die Abschreibungen belastet wird. Ein hoher Anteil weist auf einen enger werdenden finanziellen Spielraum hin.

Kapitaldienstanteil Budgetjahr 2020 6.1 %

Richtwerte *:	unter 5 %	geringe Belastung
	5 – 15 %	tragbare Belastung
	über 15 %	hohe Belastung

7.5 Selbstfinanzierungsanteil

Der Selbstfinanzierungsanteil gibt Auskunft über die finanzielle Leistungsfähigkeit einer Gemeinde. Je höher der Wert, umso grösser ist der Spielraum für den Schuldenabbau oder die Finanzierung von Investitionen und deren Folgekosten.

Selbstfinanzierungsanteil Budgetjahr 2020 10.2 %

Richtwerte *:	unter 10 %	schlecht
	10 – 20 %	mittel
	über 20 %	gut

* Richtwerte gemäss Handbuch „Harmonisierte Rechnungsmodell für die Kantone und Gemeinden HRM2“ der Konferenz der kantonalen Finanzdirektorinnen und Finanzdirektoren

8 Antrag des Gemeinderates

Der Gemeinderat hat das Budget 2020 an der Klausursitzung vom 18. September 2019 und an der Gemeinderatssitzung vom 21. Oktober 2019 beraten und unterbreitet der Gemeindeversammlung vom 2. Dezember 2019 folgenden Beschlussesantrag:

- a) Genehmigung der Gemeindesteueranlage von 1.71 Einheiten
- b) Genehmigung der Liegenschaftssteuerranlage von 1.2 ‰ des amtlichen Wertes
- c) Genehmigung der Kehrichtgrundgebühren von CHF 80.00 pro Jahr je Haushaltung, Gewerbe- und Dienstleistungsbetrieb plus 7.7 % Mehrwertsteuer

- d) Genehmigung Budget 2020 bestehend aus:

	Aufwand	Ertrag
Gesamthaushalt	10'903'970	10'992'635
Ertragsüberschuss	88'665	
Allgemeiner Haushalt	9'380'790	9'380'790
Ertrags-/Aufwandüberschuss	0	0
Spezialfinanzierung Feuerwehr	279'755	267'500
Aufwandüberschuss		12'255
Spezialfinanzierung Wasser	517'075	603'980
Ertragsüberschuss	86'905	
Spezialfinanzierung Abwasser	493'060	501'015
Ertragsüberschuss	7'955	
Spezialfinanzierung Kehricht	233'290	239'350
Ertragsüberschuss	6'060	

- e) Das Investitionsbudget 2020 mit Nettoinvestitionen auf dem Verwaltungsvermögen von CHF 1'253'000.00 wird zur Kenntnis gebracht.

Der Gemeindeversammlung vom 2. Dezember 2019 wird beantragt, das Budget zu genehmigen.

EINWOHNERGEMEINDE THIERACHERN

sig. Sven Heunert
Gemeinderatspräsident

sig. Lelia Arn
Gemeindeschreiberin

sig. Michael Aeberhard
Finanzverwalter

Thierachern, 21. Oktober 2019

9 Genehmigung Budget

Die Gemeindeversammlung der Einwohnergemeinde Thierachern hat das Budget 2020 am 2. Dezember 2019 gemäss dem vorstehenden Antrag des Gemeinderates vom 21. Oktober 2019 genehmigt.

Thierachern, 2. Dezember 2019

EINWOHNERGEMEINDE THIERACHERN

André Schneeberger
Versammlungsleiter

Lelia Arn
Sekretärin

Bezeichnung	Budget 2020		Budget 2019		Rechnung 2018			
	Aufwand	Ertrag	Aufwand	Ertrag	Aufwand	Ertrag		
0	Allgemeine Verwaltung		959'300.00	182'175.00	953'735.00	181'800.00	870'257.77	165'954.60
01	Legislative und Exekutive		147'960.00	5'000.00	138'585.00	5'000.00	126'207.10	6'700.00
011	Legislative		34'870.00		27'770.00		30'938.30	
0110	Legislative		34'870.00		27'770.00		30'938.30	
3000.01	Löhne, Tag- und Sitzungsgelder an Behörden und Komm.		4'920.00		4'920.00		4'220.00	
3053.01	AG-Beiträge an Unfallversicherungen						0.90	
3099.01	Übriger Personalaufwand		1'450.00		450.00		1'214.60	
3100.01	Büromaterial		1'500.00		1'500.00			
3102.01	Drucksachen, Publikationen		4'100.00		3'400.00		5'230.00	
3130.01	Dienstleistungen Dritter (Rechnungsprüfung)		9'000.00		9'000.00		8'618.95	
3130.02	Porti und allgemeiner Aufwand		9'400.00		6'400.00		9'553.85	
3636.01	Beiträge an Ortsparteien		4'500.00		2'100.00		2'100.00	
012	Exekutive		113'090.00	5'000.00	110'815.00	5'000.00	95'268.80	6'700.00
0120	Exekutive		113'090.00	5'000.00	110'815.00	5'000.00	95'268.80	6'700.00
3000.01	Löhne, Tag- und Sitzungsgelder Gemeinderat		76'000.00		76'000.00		68'400.00	
3000.02	Löhne, Tag- und Sitzungsgelder an Behörden und Komm.		10'000.00		10'000.00		9'150.00	
3050.01	AG-Beiträge AHV, IV, EO, ALV, Verwaltungskosten		5'230.00		5'100.00		5'251.75	
3052.01	AG-Beiträge an Pensionskassen		1'875.00		1'565.00		1'563.60	
3053.01	AG-Beiträge an Unfallversicherungen		315.00		240.00		245.90	
3054.01	AG-Beiträge an Familienausgleichskasse		1'330.00		1'460.00		1'501.20	
3090.01	Aus- und Weiterbildung des Personals		2'700.00		2'000.00		-173.00	
3099.01	Übriger Personalaufwand		7'000.00		3'500.00		2'685.25	
3134.01	Sachversicherungsprämien		940.00		950.00		930.10	
3170.01	Reisekosten und Spesen		1'700.00		1'000.00		1'737.80	
3199.01	Gemeinderatskredit		6'000.00		9'000.00		3'976.20	
4260.01	Rückerstattungen Dritter							
4612.01	Interne Verrechnung von Dienstleistungen SF			3'000.00		3'000.00		4'900.00
4910.01	Interne Verrechnung von Dienstleistungen			2'000.00		2'000.00		1'800.00

Bezeichnung	Budget 2020		Budget 2019		Rechnung 2018		
	Aufwand	Ertrag	Aufwand	Ertrag	Aufwand	Ertrag	
02	Allgemeine Dienste	811'340.00	177'175.00	815'150.00	176'800.00	744'050.67	159'254.60
022	Allgemeine Dienste, übrige	764'790.00	177'175.00	757'455.00	176'800.00	698'138.82	159'194.10
0220	Allgemeine Dienste, übrige	764'790.00	177'175.00	757'455.00	176'800.00	698'138.82	159'194.10
3010.01	Löhne des Verwaltungs- und Betriebspersonals	517'285.00		511'800.00		497'732.65	
3010.90	Abgrenzung Ferien- und Überzeitguthaben, Bildung					32'715.23	
3010.99	Abgrenzung Ferien- und Überzeitguthaben, Auflösung					-34'457.40	
3050.01	AG-Beiträge AHV, IV, EO, ALV, Verwaltungskosten	31'960.00		32'230.00		31'142.15	
3052.01	AG-Beiträge an Pensionskassen	41'910.00		34'235.00		32'824.20	
3053.01	AG-Beiträge an Unfallversicherungen	5'295.00		4'780.00		4'707.75	
3054.01	AG-Beiträge an Familienausgleichskasse	8'120.00		9'215.00		8'901.85	
3055.01	AG-Beiträge an Krankentaggeldversicherungen	1'520.00		1'505.00		1'492.50	
3090.01	Aus- und Weiterbildung des Personals	8'100.00		14'700.00		9'289.80	
3099.01	Übriger Personalaufwand	100.00		300.00		191.95	
3100.01	Büromaterial	12'900.00		15'800.00		10'671.13	
3101.01	Betriebs- und Verbrauchsmaterial	600.00		600.00		366.30	
3102.01	Drucksachen, Publikationen	1'400.00		1'800.00		1'381.45	
3110.01	Büromöbel und -geräte	5'200.00		2'200.00		1'652.65	
3111.01	Maschinen, Geräte und Fahrzeuge						
3113.01	Hardware					211.55	
3118.01	Ansch. Immaterielle Anlagen (Software)					116.40	
3130.01	Dienstleistungen Dritter (Honorare EDV-Support)	3'500.00		3'500.00		3'056.79	
3130.02	Dienstleistungen Dritter (Porti, Telefon, Gebühren)	13'500.00		15'750.00		13'072.97	
3130.03	Mitglieder- und Verbandsbeiträge	5'270.00		5'370.00		5'097.00	
3132.01	Honorare externe Berater, Gutachter, Fachexperten etc.	6'000.00		1'000.00		700.05	
3132.02	Externe Verwaltungsunterstützung					602.60	
3134.01	Sachversicherungsprämien	2'045.00		2'135.00		2'385.85	
3150.01	Unterhalt Büromöbel und -geräte	1'000.00		1'000.00		1'199.10	
3153.01	Informatik Unterhalt (Hardware)					301.50	
3158.01	Unterhalt immaterielle Anlagen (Software)	31'750.00		31'600.00		15'227.60	
3169.01	Übrige Mieten und Benützungskosten	1'200.00		1'200.00		941.50	
3170.01	Reisekosten und Spesen	2'500.00		2'500.00		1'168.55	
3199.01	Übriger Betriebsaufwand	860.00		860.00		876.35	
3300.61	Planmässige Abschreibungen Mobilien VV	5'775.00		6'375.00		480.00	

Bezeichnung	Budget 2020		Budget 2019		Rechnung 2018	
	Aufwand	Ertrag	Aufwand	Ertrag	Aufwand	Ertrag
3320.01 Planmässige Abschreibungen Informatik	20'000.00		20'000.00		19'760.00	
3611.01 Entschädigungen an Kantone und Konkordate	37'000.00		37'000.00		34'328.80	
4250.01 Verkäufe		200.00		200.00		175.70
4260.01 Rückerstattungen Dritter		500.00		1'000.00		1'629.80
4611.01 Entschädigung von Kanton und Konkordaten		2'400.00		2'350.00		2'458.00
4612.01 Interne Verrechnung von Dienstleistungen SF		114'860.00		113'620.00		105'443.55
4612.02 Entsch. von Gemeinden und Gemeindeverbänden		14'500.00		15'500.00		14'253.70
4910.01 Interne Verrechnung von Dienstleistungen		44'715.00		44'130.00		35'233.35
029 Verwaltungsliegenschaften	46'550.00		57'695.00		45'911.85	60.50
0290 Verwaltungsliegenschaften	46'550.00		57'695.00		45'911.85	60.50
3010.01 Löhne des Verwaltungs- und Betriebspersonals	4'630.00		4'580.00		4'651.20	
3053.01 AG-Beiträge an Unfallversicherungen	20.00		15.00		13.80	
3101.01 Betriebs- und Verbrauchsmaterial	200.00		200.00		116.70	
3120.01 Ver- und Entsorgung Liegenschaften VV	3'000.00		3'000.00		2'592.00	
3144.01 Unterhalt Hochbauten (Gebäude)	1'700.00		12'900.00		270.55	
3160.01 Miete und Pacht Liegenschaften (PP Bären)	2'000.00		2'000.00		2'000.00	
3160.02 Miete und Pacht Liegenschaften (Verwaltung)	35'000.00		35'000.00		35'377.60	
3300.61 Planmässige Abschreibungen Mobilien VV					890.00	
4260.01 Rückerstattungen Dritter						60.50
1 Öffentliche Ordnung und Sicherheit, Verteidigung	407'610.00	377'200.00	368'835.00	345'830.00	354'195.32	347'812.52
11 Öffentliche Sicherheit	6'300.00		6'200.00		650.00	
111 Polizei	6'300.00		6'200.00		650.00	
1110 Polizei	6'300.00		6'200.00		650.00	
3000.01 Löhne, Tag- und Sitzungsgelder	500.00		500.00		550.00	
3130.01 Dienstleistungen Dritter (Mitgliederbeiträge)	100.00		100.00		100.00	
3631.01 Beiträge an Kanton (Interventionskosten)	5'700.00		5'600.00			

Bezeichnung	Budget 2020		Budget 2019		Rechnung 2018	
	Aufwand	Ertrag	Aufwand	Ertrag	Aufwand	Ertrag
14 Allgemeines Rechtswesen	35'000.00	56'500.00	35'000.00	51'000.00	30'530.55	56'343.05
140 Allgemeines Rechtswesen	35'000.00	56'500.00	35'000.00	51'000.00	30'530.55	56'343.05
1400 Allgemeines Rechtswesen	35'000.00	56'500.00	35'000.00	51'000.00	30'530.55	56'343.05
3101.01 Betriebs- und Verbrauchsmaterial	200.00		200.00			
3102.01 Drucksachen, Publikationen	200.00		200.00			
3130.01 Dienstleistungen Dritter (Ausländergebühren)	3'500.00		3'500.00		3'019.40	
3130.02 Dienstleistungen Dritter (Baugebühren)	21'000.00		17'000.00		16'812.10	
3132.01 Honorare externe Berater, Gutachter, Fachexperten etc.	10'000.00		14'000.00		10'403.10	
3181.01 Tatsächliche Forderungsverluste	100.00		100.00		295.95	
4210.01 Gebühren für Amtshandlungen (Verwaltung)		13'500.00		13'000.00		13'194.65
4210.02 Gebühren für Amtshandlungen (Bauwesen)		41'000.00		36'000.00		41'108.40
4611.01 Entschädigung von Kanton und Konkordaten		2'000.00		2'000.00		2'040.00
15 Feuerwehr	279'755.00	279'755.00	281'385.00	281'385.00	279'621.77	279'621.77
150 Feuerwehr	279'755.00	279'755.00	281'385.00	281'385.00	279'621.77	279'621.77
1500 Feuerwehr	279'755.00	279'755.00	281'385.00	281'385.00	279'621.77	279'621.77
3000.01 Löhne, Tag- und Sitzungsgelder	35'350.00		31'800.00		33'098.00	
3000.02 Löhne, Fixum	26'300.00		22'500.00		24'633.35	
3010.01 Löhne des Verwaltungs- und Betriebspers. (Übungssold)	31'565.00		31'800.00		31'415.00	
3010.02 Löhne des Verwaltungs- und Betriebspers. (Einsatzsold)	8'000.00		8'000.00		8'925.00	
3050.01 AG-Beiträge AHV, IV, EO, ALV, Verwaltungskosten	980.00		980.00		988.70	
3053.01 AG-Beiträge an Unfallversicherungen	700.00		700.00		633.25	
3054.01 AG-Beiträge an Familienausgleichskasse	250.00		280.00		282.20	
3090.01 Aus- und Weiterbildung des Personals	2'000.00		2'000.00			
3099.01 Übriger Personalaufwand	2'230.00		2'230.00		740.00	
3099.02 Schlussabend	4'500.00		4'500.00		5'043.70	
3099.03 Tag der offenen Türe	2'000.00		2'000.00		1'644.60	
3100.01 Büromaterial	200.00		400.00		26.10	
3101.01 Betriebs- und Verbrauchsmaterial	9'700.00		9'700.00		4'494.85	
3102.01 Drucksachen, Publikationen	1'950.00		2'250.00		1'358.35	
3103.01 Fachliteratur, Zeitschriften	1'000.00		1'000.00		825.00	

Bezeichnung	Budget 2020		Budget 2019		Rechnung 2018	
	Aufwand	Ertrag	Aufwand	Ertrag	Aufwand	Ertrag
3111.01 Maschinen, Geräte und Fahrzeuge	9'650.00		15'715.00		22'925.90	
3112.01 Kleider, Wäsche, Vorhänge					894.45	
3120.01 Ver- und Entsorgung Liegenschaften VV	3'000.00		3'500.00		2'503.45	
3130.01 Dienstleistungen Dritter (Telefon, Funk etc.)	4'900.00		4'900.00		4'034.42	
3130.02 Allgemeiner Aufwand (Porti, Homepage)	1'300.00		1'900.00		146.85	
3130.03 Mitglieder und Verbandsbeiträge	1'260.00		1'260.00		1'260.00	
3134.01 Sachversicherungsprämien	1'210.00		1'060.00		1'221.20	
3134.02 Motorfahrzeug Versicherungsprämien	6'265.00		6'180.00		6'982.80	
3136.01 Aertzliche Untersuchungen	1'510.00		2'725.00		1'335.00	
3137.01 Steuern und Abgaben	2'000.00		2'000.00		2'149.10	
3144.01 Unterhalt Hochbauten (Gebäude)	400.00		400.00		793.05	
3151.01 Unterh. Apparate, Maschinen, Geräte, Fahrzeuge, Werkzeuge	9'800.00		12'950.00		11'853.15	
3151.02 Unterhalt Atemschutz	7'300.00		5'200.00		8'038.60	
3151.03 Unterhalt Korpsmaterial	8'700.00		8'700.00		5'157.75	
3160.01 Miete und Pacht Liegenschaften	21'500.00		22'500.00		22'500.00	
3161.01 Mieten, Benutzungskosten Anlagen	7'500.00		6'700.00		7'434.90	
3170.01 Reisekosten und Spesen	3'050.00		2'100.00		2'543.85	
3181.01 Tatsächliche Forderungsverluste (Feuerwehrrersatzabg.)	2'500.00		2'000.00		2'436.15	
3300.61 Planmässige Abschreibungen Mobilien VV (neu)	6'405.00		6'575.00		6'400.00	
3300.91 Planmässige Abschreibungen bish. VV (10 Jahre)	46'770.00		46'770.00		46'770.00	
3409.01 Übrige Passivzinsen	250.00		350.00		373.05	
3612.01 Interne Verrechnung von Dienstleistungen	7'760.00		7'760.00		7'760.00	
4200.01 Ersatzabgaben		225'000.00		235'000.00		222'085.35
4240.01 Benützungsgebühren und Dienstleistungen		4'500.00		4'500.00		7'112.00
4250.01 Verkäufe						5'454.00
4260.01 Rückerstattungen Dritter						723.80
4631.01 Beiträge von Kantonen und Konkordaten		38'000.00		38'000.00		37'819.00
9011.01 Aufwandüberschuss (Verlust)		12'255.00		3'885.00		6'427.62

Bezeichnung	Budget 2020		Budget 2019		Rechnung 2018		
	Aufwand	Ertrag	Aufwand	Ertrag	Aufwand	Ertrag	
16	Verteidigung	86'555.00	40'945.00	46'250.00	13'445.00	43'393.00	11'847.70
161	Militärische Verteidigung	2'950.00	800.00	2'950.00	800.00	2'793.25	78.45
1610	Militärische Verteidigung	2'950.00	800.00	2'950.00	800.00	2'793.25	78.45
3120.01	Ver- und Entsorgung Liegenschaften VV	400.00		400.00		420.10	
3130.02	Unterhalt Scheibenstand und Schützenhaus	2'500.00		2'500.00		2'323.00	
3134.01	Sachversicherungsprämien	50.00		50.00		50.15	
4240.01	Benützungsgebühren und Dienstleistungen		800.00		800.00		78.45
162	Zivile Verteidigung	83'605.00	40'145.00	43'300.00	12'645.00	40'599.75	11'769.25
1620	Zivilschutz	74'915.00	32'900.00	35'210.00	5'900.00	33'646.75	5'975.00
3000.01	Löhne, Tag- und Sitzungsgelder	300.00		300.00		100.00	
3120.01	Ver- und Entsorgung Liegenschaften VV	800.00		1'500.00		759.10	
3134.01	Sachversicherungsprämien	1'415.00		1'410.00		1'408.95	
3144.01	Unterhalt Hochbauten (Gebäude)	41'000.00		1'000.00		1'348.00	
3151.01	Unterh. Apparate, Maschinen, Geräte, Fahrzeuge, Werkzeuge	900.00		900.00		279.60	
3612.01	Entschädigungen an Gemeinden und Gemeindeverbände	30'500.00		30'100.00		29'751.10	
4472.01	Vergütung für Benützung Liegenschaften VV		5'900.00		5'900.00		5'975.00
4501.01	Entnahmen aus Fonds des FK		27'000.00				
1627	Regionaler Führungsstab	8'690.00	7'245.00	8'090.00	6'745.00	6'953.00	5'794.25
3000.01	Löhne, Tag- und Sitzungsgelder	7'465.00		6'365.00		5'357.50	
3053.01	AG-Beiträge an Unfallversicherungen					5.60	
3090.01	Aus- und Weiterbildung des Personals					100.00	
3100.01	Büromaterial	500.00		1'000.00		107.50	
3102.01	Drucksachen, Publikationen						
3113.01	Hardware					792.40	
3133.01	Internet Homepage						
3144.01	Unterhalt Hochbauten (Gebäude)					241.10	
3170.01	Reisekosten und Spesen	725.00		725.00		348.90	
4632.01	Beiträge von Gemeinden und Gemeindeverbänden		7'245.00		6'745.00		5'794.25

Bezeichnung	Budget 2020		Budget 2019		Rechnung 2018	
	Aufwand	Ertrag	Aufwand	Ertrag	Aufwand	Ertrag
2 Bildung	4'587'785.00	2'356'480.00	4'756'835.00	2'458'050.00	4'433'920.69	2'367'696.87
21 Obligatorische Schule	4'095'765.00	1'974'290.00	4'234'530.00	2'050'775.00	3'901'400.35	1'953'956.99
211 Eingangsstufe	307'025.00	145'450.00	312'810.00	152'800.00	296'127.81	153'865.51
2110 Kindergarten	307'025.00	145'450.00	312'810.00	152'800.00	296'127.81	153'865.51
3104.01 Lehrmittel	10'000.00		10'000.00		9'981.10	
3110.01 Büromöbel und Geräte	5'315.00		870.00		5'000.20	
3119.01 Übrige nicht aktivierbare Anlagen	1'355.00		935.00		1'468.20	
3130.01 Dienstleistungen Dritter (Telefon, Porti, Gebühren)	1'200.00		1'200.00		909.80	
3134.01 Sachversicherungsprämien	185.00		185.00		184.30	
3159.01 Unterhalt übrige mobilie Anlagen	350.00		350.00		19.50	
3170.01 Reisekosten und Spesen	200.00		200.00		231.00	
3171.01 Exkursionen, Schulreisen und Lager	1'200.00		1'200.00		1'043.35	
3611.01 LA-Beiträge an Kanton (Lehrerbesoldungen)	283'900.00		294'400.00		274'720.36	
3612.01 Entschädigungen an Gemeinden und Gemeindeverbände	2'000.00		3'470.00		1'313.70	
3910.01 Interne Verrechnung von Dienstl. (Schulges.dienst)	1'320.00				1'256.30	
4611.01 Entschädigungen v. Kantonen und Konkordaten		79'700.00		90'400.00		87'295.56
4612.01 Entsch. von Gemeinden und Gemeindev. (Betriebskosten)		4'550.00		3'000.00		4'307.70
4612.02 Entsch. von Gemeinden und Gemeindev. (Gehaltskosten)		61'200.00		59'400.00		62'262.25
212 Primarstufe	1'353'000.00	618'100.00	1'346'390.00	610'000.00	1'224'483.54	588'862.19
2120 Primarstufe	1'353'000.00	618'100.00	1'346'390.00	610'000.00	1'224'483.54	588'862.19
3000.01 Löhne, Tag- und Sitzungsgelder an Behörden und Komm.	14'000.00		14'000.00		13'195.00	
3010.01 Löhne des Verwaltungs- und Betriebspersonals	19'745.00		20'345.00		20'348.75	
3010.90 Abgrenzung Ferien- und Überzeitguthaben, Bildung					-422.98	
3010.99 Abgrenzung Ferien- und Überzeitguthaben, Auflösung					-272.70	
3020.01 Löhne der Lehrkräfte					2'214.00	
3050.01 AG-Beiträge AHV, IV, EO, ALV, Verwaltungskosten	1'720.00		1'900.00		1'675.55	
3052.01 AG-Beiträge an Pensionskassen	1'680.00					
3053.01 AG-Beiträge an Unfallversicherungen	235.00		220.00		190.45	
3054.01 AG-Beiträge an Familienausgleichskasse	440.00		540.00		479.00	
3055.01 AG-Beiträge an Krankentaggeldversicherungen	60.00		60.00		51.35	

Bezeichnung	Budget 2020		Budget 2019		Rechnung 2018	
	Aufwand	Ertrag	Aufwand	Ertrag	Aufwand	Ertrag
3090.01 Aus- und Weiterbildung des Personals	9'000.00		9'000.00		4'148.00	
3099.01 Übriger Personalaufwand	4'500.00		4'500.00		2'173.60	
3100.01 Büromaterial	2'600.00		5'100.00		1'457.35	
3102.01 Drucksachen, Publikationen	700.00		730.00		525.35	
3103.01 Lehrerbibliothek	750.00		750.00		452.85	
3103.02 Schülerbibliothek	2'670.00		2'670.00		2'453.85	
3104.01 Lehrmittel	44'700.00		49'920.00		45'409.74	
3104.02 Lehrmittel Handarbeiten Werken	19'235.00		18'245.00		17'240.82	
3110.01 Büromöbel und -geräte, Schulmobiliar	2'115.00		2'200.00		410.80	
3111.01 Maschinen, Geräte und Fahrzeuge					89.05	
3111.02 Anschaffung Turnmaterial	1'945.00		2'200.00		2'276.25	
3113.01 Hardware	20'000.00				430.20	
3118.01 Immaterielle Anlagen (Software)	10'865.00		8'665.00		6'912.07	
3130.01 Dienstleistungen Dritter (Telefon, Porti, Gebühren)	4'940.00		5'540.00		4'868.60	
3130.02 Dienstleistungen Dritter (EDV-Support)	2'000.00		2'000.00		3'483.40	
3130.03 Dienstleistungen Dritter (Schülertransporte)	2'000.00		2'000.00		488.25	
3130.04 Dienstleistungen Dritter (Mitgliederbeiträge)	150.00		100.00		100.00	
3133.01 Informatik Nutzungsaufwand / Homepage	2'300.00		2'785.00		2'365.75	
3134.01 Sachversicherungsprämien	3'300.00		3'315.00		3'301.30	
3136.01 Honorare privatärztlicher Tätigkeit					350.00	
3150.01 Unterhalt Büromöbel und -geräte, Schulmobiliar					247.70	
3151.01 Unterhalt Geräte, Maschinen, Werkzeuge	1'780.00		1'780.00		1'802.10	
3153.01 Unterhalt Informatik (Hardware)	2'500.00		2'500.00			
3158.01 Unterhalt immaterielle Anlagen (Software)	12'500.00		10'000.00		9'292.35	
3170.01 Reisekosten und Spesen	500.00		500.00		416.40	
3171.01 Exkursionen, Schulreisen und Lager	44'145.00		46'100.00		38'462.05	
3199.01 Übriger Betriebsaufwand	500.00		500.00		291.60	
3300.61 Planmässige Abschreibungen Mobilien VV	7'325.00		7'325.00		7'320.00	
3300.91 Planmässige Abschreibungen bisher best. VV (10 Jahre)	5'330.00		5'330.00		5'330.00	
3300.92 Planmässige Abschreibungen übrige Sachanlagen	7'435.00		7'435.00		7'440.00	
3320.01 Planmässige Abschreibungen Informatik	43'265.00		43'265.00		43'260.00	
3611.01 LA-Beiträge an Kanton (Lehrerbesoldungen)	1'042'500.00		1'045'100.00		949'447.04	
3612.01 Entschädigungen an Gemeinden und Gemeindeverbände	10'090.00		15'335.00		21'153.30	
3910.01 Interne Verrechnung von Dienstl. (Schulges.dienst)	2'980.00		3'785.00		2'833.30	
3940.01 Int. Verrechnung von kalk. Zinsen und Finanzaufwand	500.00		650.00		792.05	

Bezeichnung	Budget 2020		Budget 2019		Rechnung 2018		
	Aufwand	Ertrag	Aufwand	Ertrag	Aufwand	Ertrag	
4260.01						3'619.30	
4611.01		302'600.00		277'500.00		316'842.54	
4612.01		69'100.00		70'200.00		51'385.15	
4612.02		246'400.00		262'300.00		217'015.20	
213	Oberstufe	1'345'300.00	831'425.00	1'413'000.00	892'725.00	1'404'036.65	910'177.19
2130	Sekundarstufe I	1'345'300.00	831'425.00	1'413'000.00	892'725.00	1'404'036.65	910'177.19
3000.01	Löhne, Tag- und Sitzungsgelder an Behörden und Komm.	11'290.00		11'290.00		10'165.00	
3010.01	Löhne des Verwaltungs- und Betriebspersonals	20'075.00		17'370.00		16'978.65	
3010.90	Abgrenzung Ferien- und Überzeitguthaben, Bildung					1'689.94	
3010.99	Abgrenzung Ferien- und Überzeitguthaben, Auflösung					-663.75	
3020.01	Löhne freiwilliger Schulsport						
3050.01	AG-Beiträge AHV, IV, EO, ALV, Verwaltungskosten	1'685.00		1'505.00		1'491.10	
3052.01	AG-Beiträge an Pensionskassen	1'850.00					
3053.01	AG-Beiträge an Unfallversicherungen	235.00		185.00		182.95	
3054.01	AG-Beiträge an Familienausgleichskasse	430.00		430.00		426.10	
3055.01	AG-Beiträge an Krankentaggeldversicherungen	60.00		55.00		52.10	
3090.01	Aus- und Weiterbildung des Personals	6'000.00		6'000.00		5'733.20	
3099.01	Übriger Personalaufwand	2'500.00		2'500.00		1'761.60	
3100.01	Büromaterial	1'500.00		1'500.00		1'183.75	
3101.01	Betriebs- und Verbrauchsmaterial	500.00		500.00		96.95	
3102.01	Drucksachen, Publikationen					253.10	
3103.01	Schulbibliothek	3'220.00		3'220.00		2'315.02	
3104.01	Lehrmittel	56'505.00		60'365.00		56'427.37	
3104.02	Lehrmittel (Hauswirtschaft)	2'980.00		3'340.00		1'514.85	
3104.03	Lehrmittel Orchester und Musikunterricht	1'170.00		2'245.00		951.85	
3104.04	Lehrmittel technisches und textiles Gestalten	15'875.00		17'275.00		19'207.50	
3105.01	Lebensmittel Hauswirtschaft	13'545.00		15'015.00		13'747.95	
3110.01	Büromöbel und -geräte, Schulmobiliar					1'475.25	
3110.02	Büromöbel und -geräte, Schulmobiliar (Hauswirtsch.)	700.00		1'080.00		313.05	
3111.01	Maschinen, Geräte und Fahrzeuge	11'930.00		4'250.00		26'560.20	
3111.02	Turnmaterial	2'950.00		3'000.00		2'751.09	
3112.01	Kleider, Wäsche, Vorhänge	300.00		300.00			
3113.01	Hardware	20'000.00					

Bezeichnung	Budget 2020		Budget 2019		Rechnung 2018	
	Aufwand	Ertrag	Aufwand	Ertrag	Aufwand	Ertrag
3118.01 Immaterielle Anlagen (Software)	13'740.00		9'000.00		5'276.45	
3130.01 Dienstleistungen Dritter (Porti, Telefon, Gebühren)	2'200.00		2'200.00		2'059.59	
3130.02 Dienstleistungen Dritter (EDV-Support)	2'000.00		2'000.00		3'483.45	
3130.03 Dienstleistungen Dritter (Mitgliederbeiträge)	50.00					
3133.01 Informatik Nutzungsaufwand / Homepage	2'300.00		2'785.00		2'156.40	
3134.01 Sachversicherungsprämien	3'420.00		3'415.00		3'537.20	
3136.01 Honorare privatärztlicher Tätigkeit					581.40	
3150.01 Unterhalt Büromöbel und -geräte, Schulmobiliar			320.00		249.01	
3151.01 Unterhalt Maschinen, Geräte, Werkzeuge	4'540.00		4'750.00		4'685.70	
3153.01 Informatik-Unterhalt (Hardware)	1'000.00		1'000.00		1'667.00	
3158.01 Unterhalt immaterielle Anlagen (Software)	12'640.00		10'140.00		9'773.90	
3170.01 Reisekosten und Spesen	500.00		2'370.00		1'735.45	
3171.01 Exkursionen, Schulreisen und Lager	29'120.00		28'620.00		33'807.30	
3171.02 Schüleraustausch Tschechien	10'980.00					
3199.01 Übriger Betriebsaufwand	900.00		900.00		1'697.40	
3300.91 Planmässige Abschreibungen Mobilien (bish. VV 10 Jahre)	8'680.00		8'680.00		8'680.00	
3300.92 Planmässige Abschreibungen übrige Sachanlagen	5'535.00		5'535.00		5'530.00	
3320.01 Planmässige Abschreibungen Informatik	41'975.00		41'975.00		41'970.00	
3611.01 LA-Beiträge an Kanton (Lehrerbesoldungen)	978'900.00		1'093'200.00		1'065'606.73	
3611.02 Entschädigung an Kantone und Konkordate (Gymnasium)	40'400.00		40'400.00		31'004.05	
3612.01 Entschädigungen an Gemeinden und Gemeindeverbände	6'800.00				11'537.25	
3910.01 Interne Verrechnung von Dienstl. (Schulges.dienst)	3'970.00		3'785.00		3'735.95	
3940.01 Int. Verrechnung von kalk. Zinsen und Finanzaufwand	350.00		500.00		647.60	
4250.01 Verkäufe		500.00		500.00		
4260.01 Rückerstattungen Dritter						3'259.20
4611.01 Entschädigungen v. Kantonen und Konkordaten		232'000.00		226'000.00		235'075.73
4612.01 Entsch. von Gemeinden und Gemeindev. (Betriebskosten)		140'920.00		131'915.00		149'238.05
4612.02 Entsch. von Gemeinden und Gemeindev. (Gehaltskosten)		458'005.00		534'310.00		522'604.21
214 Musikschulen	62'000.00		70'000.00		49'828.25	
2140 Musikschulen	62'000.00		70'000.00		49'828.25	
3636.01 Beiträge an priv. Org. ohne Erwerbszweck (Musikschulen)	54'500.00		58'500.00		46'226.30	
3637.01 Beiträge an private Haushalte (Elternbeiträge)	7'500.00		11'500.00		3'601.95	

Bezeichnung	Budget 2020		Budget 2019		Rechnung 2018	
	Aufwand	Ertrag	Aufwand	Ertrag	Aufwand	Ertrag
217 Schulliegenschaften	876'640.00	285'050.00	960'855.00	319'845.00	885'182.45	290'621.00
2170 Schulliegenschaften Primarschulen und Kindergarten	460'875.00	94'300.00	494'020.00	94'435.00	462'200.39	82'573.70
3010.01 Löhne des Verwaltungs- und Betriebspersonals	118'935.00		117'835.00		118'280.20	
3010.90 Abgrenzung Ferien- und Überzeitguthaben, Bildung					3'537.07	
3010.99 Abgrenzung Ferien- und Überzeitguthaben, Auflösung					-4'725.00	
3050.01 AG-Beiträge AHV, IV, EO, ALV, Verwaltungskosten	7'345.00		7'275.00		7'154.85	
3052.01 AG-Beiträge an Pensionskassen	6'595.00		2'795.00		708.00	
3053.01 AG-Beiträge an Unfallversicherungen	1'155.00		1'040.00		1'029.20	
3054.01 AG-Beiträge an Familienausgleichskasse	1'870.00		2'080.00		2'044.65	
3055.01 AG-Beiträge an Krankentaggeldversicherungen	325.00		325.00		315.00	
3090.01 Aus- und Weiterbildung des Personals	500.00		1'000.00		2'925.00	
3101.01 Betriebs- und Verbrauchsmaterial	8'400.00		8'400.00		4'734.30	
3111.01 Maschinen, Geräte und Fahrzeuge	4'200.00		8'800.00		16'945.75	
3120.01 Ver- und Entsorgung Liegensch. VV (Strom, Bel.)	21'000.00		21'000.00		29'537.75	
3120.02 Ver- und Entsorgung Liegensch. VV (Heizmat.)	27'900.00		29'700.00		20'698.65	
3120.03 Ver- und Entsorgung Liegensch. VV (Wa, Abw, Ke)	11'500.00		11'500.00		9'702.70	
3130.01 Dienstleistungen Dritter (Porti, Telefon)	200.00		200.00		100.00	
3132.01 Honorare externe Berater, Gutachter, Fachexperten etc.						
3134.01 Sachversicherungsprämien	6'355.00		6'355.00		6'346.25	
3144.01 Unterhalt Hochbauten (Gebäude)	46'700.00		82'800.00		62'523.82	
3150.01 Unterhalt Mobilien					389.80	
3151.01 Unterh. Apparate, Maschinen, Geräte, Fahrzeuge, Werkzeuge	4'200.00		3'000.00		55.20	
3300.41 Planmässige Abschreibungen Hochbauten (neu)	23'820.00		28'780.00		21'810.00	
3300.61 Planmässige Abschreibungen Mobilien VV	815.00		815.00		810.00	
3300.91 Planmässige Abschreibungen bestehendes VV (10 Jahre)	132'060.00		132'060.00		132'060.00	
3300.92 Planmässige Abschreibungen übrige Sachanlagen	3'060.00		3'100.00		3'060.00	
3910.01 Interne Verrechnung von Dienstleistungen	30'540.00		21'460.00		18'392.25	
3940.01 Int. Verrechnung von kalk. Zinsen und Finanzaufwand	3'400.00		3'700.00		3'764.95	
4260.01 Rückerstattungen Dritter		800.00		800.00		4'426.80
4471.01 Vergütungen Dienstwohnungen VV		15'000.00		15'000.00		15'000.00
4472.01 Vergütung für Benützungen Liegenschaften VV		10'500.00		10'500.00		9'512.80
4612.01 Entsch. von Gemeinden und Gemeindev. (Infrastruktur)		57'100.00		63'300.00		53'634.10
4910.01 Interne Verrechnung von Dienstleistungen		2'000.00		835.00		
4920.01 Interne Verrechnung von Pachten. Mieten, Ben.-kosten		8'900.00		4'000.00		

Bezeichnung	Budget 2020		Budget 2019		Rechnung 2018	
	Aufwand	Ertrag	Aufwand	Ertrag	Aufwand	Ertrag
2176 Schulliegenschaften Oberstufenschulzentrum	415'765.00	190'750.00	466'835.00	225'410.00	422'982.06	208'047.30
3010.01 Löhne des Verwaltungs- und Betriebspersonals	133'485.00		136'070.00		134'202.90	
3010.90 Abgrenzung Ferien- und Überzeitguthaben, Bildung					5'647.32	
3010.99 Abgrenzung Ferien- und Überzeitguthaben, Auflösung					-8'316.00	
3050.01 AG-Beiträge AHV, IV, EO, ALV, Verwaltungskosten	8'375.00		8'540.00		8'330.20	
3052.01 AG-Beiträge an Pensionskassen	12'035.00		8'910.00		8'841.30	
3053.01 AG-Beiträge an Unfallversicherungen	1'320.00		1'135.00		1'120.10	
3054.01 AG-Beiträge an Familienausgleichskasse	2'130.00		2'445.00		2'381.45	
3055.01 AG-Beiträge an Krankentaggeldversicherungen	370.00		340.00		332.65	
3090.01 Aus- und Weiterbildung des Personals	500.00		500.00			
3099.01 Übriger Personalaufwand						
3101.01 Betriebs- und Verbrauchsmaterial	5'800.00		5'800.00		4'773.29	
3111.01 Maschinen, Geräte und Fahrzeuge	2'000.00		4'500.00		663.70	
3120.01 Ver- und Entsorgung Liegensch. VV (Wa, Abw, Ke)	5'600.00		5'600.00		6'009.15	
3120.02 Ver- und Entsorgung Liegensch. VV (Heizmat.)	18'600.00		19'800.00		19'332.90	
3120.03 Ver- und Entsorgung Liegensch. VV (Strom, Bel.)	13'000.00		12'000.00		13'676.30	
3130.01 Dienstleistungen Dritter (Porti, Telefon)	100.00		100.00		100.00	
3134.01 Sachversicherungsprämien	4'890.00		4'915.00		4'887.35	
3144.01 Unterhalt Hochbauten (Gebäude)	32'700.00		47'400.00		47'984.15	
3144.02 Unterhalt Aussenanlagen	11'300.00		47'300.00		10'342.75	
3151.01 Unterh. Apparate, Maschinen, Geräte, Fahrzeuge, Werkzeuge	3'200.00		1'500.00		2'767.05	
3300.41 Planmässige Abschreibungen Hochbauten (neu)	8'515.00		8'515.00		8'510.00	
3300.91 Planmässige Abschreibungen bestehendes VV (10 Jahre)	123'375.00		123'375.00		123'370.00	
3300.92 Planmässige Abschreibungen übrige Sachanlagen	2'815.00		2'900.00		2'820.00	
3910.01 Interne Verrechnung von Dienstleistungen	23'455.00		22'640.00		22'375.75	
3940.01 Int. Verrechnung von kalk. Zinsen und Finanzaufwand	2'200.00		2'550.00		2'829.75	
4260.01 Rückerstattungen Dritter						999.50
4472.01 Vergütung für Benützungen Liegenschaften VV		3'950.00		4'930.00		4'585.00
4612.01 Entsch. von Gemeinden und Gemeindev. (Infrastruktur)		186'800.00		220'480.00		202'462.80

Bezeichnung	Budget 2020		Budget 2019		Rechnung 2018	
	Aufwand	Ertrag	Aufwand	Ertrag	Aufwand	Ertrag
218 Tagesbetreuung	93'400.00	79'265.00	69'875.00	62'280.00	5'567.80	1'777.40
2180 Tagesbetreuung	93'400.00	79'265.00	69'875.00	62'280.00	5'567.80	1'777.40
3000.01 Löhne, Tag- und Sitzungsgelder an Behörden und Komm.	500.00		1'470.00		3'285.00	
3010.01 Löhne des Verwaltungs- und Betriebspersonals	56'790.00		46'220.00			
3050.01 AG-Beiträge AHV, IV, EO, ALV, Verwaltungskosten	3'580.00		2'910.00			
3052.01 AG-Beiträge an Pensionskassen	3'855.00		1'565.00			
3053.01 AG-Beiträge an Unfallversicherungen	545.00		405.00			
3054.01 AG-Beiträge an Familienausgleichskasse	910.00		830.00			
3055.01 AG-Beiträge an Krankentaggeldversicherungen	150.00		125.00			
3090.01 Aus- und Weiterbildung des Personals	2'800.00		250.00			
3091.01 Personalwerbung						
3100.01 Büromaterial	300.00		125.00			
3101.01 Betriebs- und Verbrauchsmaterial	800.00		625.00			
3102.01 Drucksachen, Publikationen	100.00		1'310.00			
3105.01 Lebensmittel Hauswirtschaft	9'465.00		5'190.00			
3110.01 Büromöbel und -geräte	1'500.00		915.00			
3113.01 Hardware			2'500.00			
3130.01 Dienstleistungen Dritter (Porti, Telefon, Gebühren)	760.00		415.00			
3130.02 Dienstleistungen Dritter (Mitgliederbeiträge)	120.00					
3132.01 Honorare externe Berater, Gutachter, Fachexperten etc.					2'282.80	
3134.01 Sachversicherungsprämien	125.00		100.00			
3170.01 Reisekosten und Spesen	200.00		85.00			
3910.01 Interne Verrechnung von Dienstleistungen	2'000.00		835.00			
3920.01 Interne Verrechnung von Mieten	8'900.00		4'000.00			
4220.01 Kostgelder Tagesschule		19'380.00		10'055.00		
4230.01 Elternbeiträge Tagesschule		13'645.00		12'150.00		
4612.01 Entsch. von Gemeinden und Gemeindeverbänden		5'300.00		3'525.00		1'777.40
4631.01 Beiträge von Kantonen und Konkordaten		40'940.00		36'550.00		

Bezeichnung	Budget 2020		Budget 2019		Rechnung 2018	
	Aufwand	Ertrag	Aufwand	Ertrag	Aufwand	Ertrag
219 Obligatorische Schule, Übriges	58'400.00	15'000.00	61'600.00	13'125.00	36'173.85	8'653.70
2195 Schülertransporte	2'000.00		2'000.00	475.00	5'281.20	
3010.01 Löhne des Verwaltungs- und Betriebspersonals					1'860.00	
3050.01 AG-Beiträge AHV, IV, EO, ALV, Verwaltungskosten					117.25	
3053.01 AG-Beiträge an Unfallversicherungen					5.45	
3054.01 AG-Beiträge an Familienausgleichskasse					33.50	
3130.01 Dienstleistungen Dritter (gem. Schulwegreglement)	2'000.00		2'000.00		3'265.00	
4260.01 Kostenbeteiligung Dritter und Rückerstattungen				475.00		
2197 Schulsozialarbeit	56'400.00	15'000.00	59'600.00	12'650.00	30'892.65	8'653.70
3612.01 Entschädigungen an Gemeinden (Unterstufe)	31'000.00		32'800.00		17'130.45	
3612.02 Entschädigungen an Gemeinden (Oberstufe)	25'400.00		26'800.00		13'762.20	
4612.01 Entsch. von Gemeinden und Gemeindeverbände		15'000.00		12'650.00		8'653.70
22 Sonderschulen	492'020.00	382'190.00	522'305.00	407'275.00	532'520.34	413'739.88
220 Sonderschulen	492'020.00	382'190.00	522'305.00	407'275.00	532'520.34	413'739.88
2200 Sonderschulen	492'020.00	382'190.00	522'305.00	407'275.00	532'520.34	413'739.88
3000.01 Löhne, Tag- und Sitzungsgelder	7'000.00		7'000.00		6'990.00	
3010.01 Löhne Verwaltungs- und Betriebspersonal	3'055.00		3'040.00		2'755.00	
3050.01 AG-Beiträge AHV, IV, EO, ALV, Verwaltungskosten	195.00		195.00		631.25	
3053.01 AG-Beiträge an Unfallversicherungen	20.00		15.00		32.00	
3054.01 AG-Beiträge an Familienausgleichskasse	50.00		55.00		180.25	
3090.01 Aus- und Weiterbildung des Personals	1'100.00		400.00		400.00	
3091.01 Personalwerbung	150.00					
3099.01 Übriger Personalaufwand	200.00		200.00		200.00	
3100.01 Büromaterial	600.00		600.00		630.50	
3101.01 Betriebs- und Verbrauchsmaterial	50.00				35.20	
3102.01 Drucksachen, Publikationen	200.00		200.00		196.42	
3104.01 Lehrmittel	4'500.00		4'500.00		4'488.12	
3111.01 Anschaffung Mobilien	200.00				7'398.51	
3113.01 Hardware	5'000.00		1'200.00		1'092.40	
3120.01 Ver- und Entsorgungen					16.15	

Bezeichnung	Budget 2020		Budget 2019		Rechnung 2018	
	Aufwand	Ertrag	Aufwand	Ertrag	Aufwand	Ertrag
3130.01 Dienstleistungen Dritter (Porti, Telefon)	1'600.00		1'600.00		2'195.25	
3133.01 Informatik Nutzungsaufwand / Homepage	500.00		500.00		372.90	
3153.01 Informatik-Unterhalt (Hardware)	200.00		200.00			
3159.01 Unterhalt übrige Mobilien	100.00		100.00		195.00	
3160.01 Miete und Benutzungskosten	13'200.00		13'200.00		13'200.00	
3611.01 LA-Beiträge an Kanton (Lehrerbesoldungen)	454'100.00		489'300.00		491'511.39	
4611.01 Entschädigungen von Kantonen und Konkordaten		86'000.00		84'600.00		88'214.14
4612.01 Entsch. von Gemeinden und Gemeindev. (Betriebskosten)		22'800.00		20'300.00		25'253.30
4612.02 Entsch. von Gemeinden und Gemeindev. (Gehaltskosten)		273'390.00		302'375.00		300'272.44
3 Kultur, Sport und Freizeit	129'680.00	16'770.00	134'965.00	15'970.00	122'187.69	19'781.30
32 Kultur, übrige	65'800.00	6'310.00	57'085.00	4'310.00	61'560.44	7'023.30
321 Bibliotheken	26'965.00	4'310.00	26'700.00	4'310.00	25'488.09	5'049.50
3210 Bibliotheken	26'965.00	4'310.00	26'700.00	4'310.00	25'488.09	5'049.50
3000.01 Löhne, Tag- und Sitzungsgelder	1'500.00		1'500.00		1'400.00	
3010.01 Löhne des Verwaltungs- und Betriebspersonals	12'570.00		12'570.00		12'647.50	
3050.01 AG-Beiträge AHV, IV, EO, ALV, Verwaltungskosten	875.00		875.00		849.85	
3053.01 AG-Beiträge an Unfallversicherungen	55.00		45.00		40.65	
3054.01 AG-Beiträge an Familienausgleichskasse	225.00		250.00		242.95	
3090.01 Aus- und Weiterbildung des Personals	250.00		250.00		80.00	
3099.01 Übriger Personalaufwand	490.00		490.00		437.90	
3100.01 Büromaterial	675.00		675.00		395.80	
3101.01 Betriebs- und Verbrauchsmaterial	300.00		300.00		390.20	
3102.01 Drucksachen, Publikationen	980.00		980.00		317.00	
3103.01 Fachliteratur, Zeitschriften	5'500.00		5'115.00		5'480.14	
3118.01 Immaterielle Anlagen (Lizenzen)	450.00		450.00		430.80	
3130.01 Dienstleistungen Dritter (Porti, Tel., Mitgl.beitr.)	140.00		140.00		10.00	
3134.01 Sachversicherungsprämien	355.00		360.00		355.15	
3158.01 Unterhalt immaterielle Anlagen	2'500.00		2'500.00		2'408.15	
3170.01 Reisekosten und Spesen	100.00		200.00		2.00	
4240.01 Benützungsgebühren und Dienstleistungen		4'300.00		4'300.00		5'021.00
4260.01 Rückerstattung und Kostenbeteiligung Dritter						16.00

Bezeichnung	Budget 2020		Budget 2019		Rechnung 2018	
	Aufwand	Ertrag	Aufwand	Ertrag	Aufwand	Ertrag
4636.01 Beiträge von priv. Org. (Zins Hubacher-Fonds)		10.00		10.00		12.50
322 Konzert und Theater	2'500.00		2'500.00		2'500.00	
3220 Konzert und Theater	2'500.00		2'500.00		2'500.00	
3635.01 Beiträge an private Unternehmen (Musikgesellschaft)	2'500.00		2'500.00		2'500.00	
329 Kultur, übriges	36'335.00	2'000.00	27'885.00		33'572.35	1'973.80
3290 Kultur, übriges	36'335.00	2'000.00	27'885.00		33'572.35	1'973.80
3000.01 Löhne, Tag- und Sitzungsgelder	3'175.00		3'075.00		5'485.00	
3053.01 AG-Beiträge an Unfallversicherungen					1.95	
3099.01 Übriger Personalaufwand	350.00		350.00		396.50	
3102.01 Drucksachen, Publikationen	1'100.00		1'300.00		902.90	
3119.01 Übrige nicht aktivierbare Anlagen	3'500.00					
3130.01 Bundesfeier	5'000.00				4'944.20	
3130.02 Neuzuzüger- und Jungbürgerfeier, Ehrungen	3'300.00		2'500.00		3'095.65	
3130.03 Allgemeiner Aufwand für übrige Veranstaltungen	4'800.00		4'800.00		3'675.15	
3614.01 Beitrag an Kulturkonferenz Thun	14'050.00		14'050.00		14'011.00	
3614.02 Beitrag an Kultur Legi			750.00			
3635.01 Beiträge an private Unternehmen (Vereine)	1'060.00		1'060.00		1'060.00	
4260.01 Rückerstattungen und Kostenbeteiligung Dritter		2'000.00				1'973.80
33 Medien	45'300.00	8'700.00	43'200.00	9'380.00	41'721.10	10'869.00
332 Massenmedien	45'300.00	8'700.00	43'200.00	9'380.00	41'721.10	10'869.00
3320 Massenmedien	45'300.00	8'700.00	43'200.00	9'380.00	41'721.10	10'869.00
3102.01 Glütschbachpost	42'000.00		40'000.00		39'224.30	
3102.02 Telefonverzeichnis			850.00		904.70	
3130.01 Dienstleistungen Dritter (Versandkosten)	1'500.00		1'350.00		1'360.85	
3133.01 Internet Homepage	1'800.00		1'000.00		231.25	
4250.01 Rückerstattung Dritter (Inseratewerbung)		8'500.00		8'300.00		9'769.00
4250.02 Rückerstattung Dritter (Inserate Telefonverzeichn.)				880.00		880.00
4250.03 Abonnemente Glütschbachpost		200.00		200.00		220.00

Bezeichnung	Budget 2020		Budget 2019		Rechnung 2018	
	Aufwand	Ertrag	Aufwand	Ertrag	Aufwand	Ertrag
34 Sport und Freizeit	18'580.00	1'760.00	34'680.00	2'280.00	18'906.15	1'889.00
341 Sport	5'320.00	1'760.00	6'120.00	2'280.00	7'067.60	1'889.00
3410 Sport	5'320.00	1'760.00	6'120.00	2'280.00	7'067.60	1'889.00
3010.01 Löhne, Verwaltungs- und Betriebspersonal	600.00		600.00		600.00	
3053.01 AG-Beiträge an Unfallversicherungen					1.75	
3101.01 Betriebs-, Verbrauchsmaterial	200.00		200.00			
3134.01 Sachversicherungsprämien	20.00		20.00		16.10	
3149.01 Unterhalt Sportplatz Mülimatt	500.00		1'300.00		2'429.75	
3636.01 Beiträge an priv. Org. ohne Erwerbszweck (Vereine)	4'000.00		4'000.00		4'020.00	
4472.01 Vergütung für Benützungen Liegenschaften VV		1'760.00		2'280.00		1'889.00
342 Freizeit	13'260.00		28'560.00		11'838.55	
3420 Freizeit	13'260.00		28'560.00		11'838.55	
3120.01 Ver- und Entsorgung Lieg.VV (Wasser)	1'650.00		1'650.00		1'545.95	
3149.01 Unterhalt öffentliche Spielplätze	1'000.00		16'000.00			
3300.91 Planm. Abschreibungen (best. VV 10 Jahre)	8'910.00		8'910.00		8'910.00	
3636.01 Beitrag an Berner Wanderwege	500.00		500.00		482.60	
3636.02 Beitrag Ferienpass	1'200.00		1'500.00		900.00	
4 Gesundheit	18'370.00	8'270.00	17'770.00	7'570.00	14'982.75	7'825.55
41 Spitäler, Kranken- und Pflegeheime	500.00		1'000.00		1'410.20	
412 Kranken-, Alters- und Pflegeheime	500.00		1'000.00		1'410.20	
4120 Kranken-, Alters- und Pflegeheime	500.00		1'000.00		1'410.20	
3636.01 Beiträge an private Organ. ohne Erwerbszweck	500.00		1'000.00		1'410.20	

Bezeichnung	Budget 2020		Budget 2019		Rechnung 2018			
	Aufwand	Ertrag	Aufwand	Ertrag	Aufwand	Ertrag		
42	Ambulante Krankenpflege		1'000.00		600.00		606.50	
421	Ambulante Krankenpflege		1'000.00		600.00		606.50	
4210	Ambulante Krankenpflege		1'000.00		600.00		606.50	
3636.01	Beiträge an private Organ. ohne Erwerbszweck (Spitex)		1'000.00		600.00		606.50	
43	Gesundheitsprävention		16'870.00	8'270.00	16'170.00	7'570.00	12'966.05	7'825.55
432	Krankheitsbekämpfung, übrige		100.00		100.00		100.00	
4320	Krankheitsbekämpfung, übrige		100.00		100.00		100.00	
3636.01	Beiträge an private Organ. ohne Erwerbszweck		100.00		100.00		100.00	
433	Schulgesundheitsdienst		16'570.00	8'270.00	15'870.00	7'570.00	12'726.05	7'825.55
4330	Schulgesundheitsdienst		8'270.00	8'270.00	7'570.00	7'570.00	7'825.60	7'825.55
3010.01	Löhne des Verwaltungs- und Betriebspersonals		2'500.00		1'500.00		3'110.00	
3050.01	AG-Beiträge AHV, IV, EO, ALV, Verwaltungskosten		445.00		425.00		411.90	
3053.01	AG-Beiträge an Unfallversicherungen		10.00		20.00		8.60	
3054.01	AG-Beiträge an Familienausgleichskasse		115.00		125.00		117.70	
3101.01	Betriebs- und Verbrauchsmaterial		700.00		300.00		547.40	
3136.01	Honorare privatärztlicher Tätigkeit		4'500.00		5'200.00		3'630.00	
4910.01	Interne Verrechnung von Dienstleistungen			8'270.00		7'570.00	7'825.55	
4331	Schulzahnpflege		8'300.00		8'300.00		4'900.45	
3101.01	Betriebs- und Verbrauchsmaterial		400.00		400.00		536.35	
3136.01	Honorare privatärztlicher Tätigkeit		7'900.00		7'900.00		4'364.10	
434	Lebensmittelkontrolle		200.00		200.00		140.00	
4340	Lebensmittelkontrolle		200.00		200.00		140.00	
3632.01	Beiträge an Gemeinden und Gemeindeverbände		200.00		200.00		140.00	

Bezeichnung	Budget 2020		Budget 2019		Rechnung 2018	
	Aufwand	Ertrag	Aufwand	Ertrag	Aufwand	Ertrag
5 Soziale Sicherheit	1'975'650.00	2'800.00	1'916'130.00	2'900.00	1'842'537.56	3'024.00
53 Alter und Hinterlassene	578'640.00	2'800.00	562'130.00	2'900.00	532'319.00	3'024.00
531 Alters- und Hinterlassenenversicherung AHV		2'800.00		2'900.00		3'024.00
5310 Alters- und Hinterlassenenversicherung AHV		2'800.00		2'900.00		3'024.00
4611.01 Entschädigungen v. Kantonen und Konkordaten		2'800.00		2'900.00		3'024.00
532 Ergänzungsleistungen AHV / IV	577'840.00		561'330.00		531'629.00	
5320 Ergänzungsleistungen AHV / IV	577'840.00		561'330.00		531'629.00	
3631.61 Lastenausgleichsbeiträge an Kanton (EL)	577'840.00		561'330.00		531'629.00	
535 Leistungen an das Alter	800.00		800.00		690.00	
5350 Leistungen an das Alter	800.00		800.00		690.00	
3636.01 Beiträge an private Organ. ohne Erwerbszweck	800.00		800.00		690.00	
54 Familie und Jugend	56'710.00		50'750.00		47'597.56	
541 Familienzulagen Nichterwerbstätige	14'880.00		9'720.00		10'393.00	
5410 Familienzulagen Nichterwerbstätige	14'880.00		9'720.00		10'393.00	
3631.61 Lastenausgleich an Kanton (Familienzulagen)	14'880.00		9'720.00		10'393.00	
544 Jugendschutz	22'880.00		22'180.00		16'133.00	
5440 Jugendschutz allgemein	22'880.00		22'180.00		16'133.00	
3160.01 Miete und Pacht Liegenschaften	6'530.00		6'330.00		6'289.90	
3612.01 Beitrag regionale Jugendarbeit	16'200.00		15'700.00		9'687.10	
3636.01 Beiträge an private Organ. ohne Erwerbszweck	150.00		150.00		156.00	

Bezeichnung	Budget 2020		Budget 2019		Rechnung 2018	
	Aufwand	Ertrag	Aufwand	Ertrag	Aufwand	Ertrag
545 Leistungen an Familien	18'950.00		18'850.00		21'071.56	
5451 Kinderkrippen und Kinderhorte	14'900.00		11'900.00		14'457.86	
3636.01 Beiträge an private Organ. ohne Erwerbszweck	14'900.00		11'900.00		14'457.86	
5452 Tageseltern	4'050.00		6'950.00		6'613.70	
3636.01 Beiträge an private Organ. ohne Erwerbszweck	4'050.00		6'950.00		6'613.70	
57 Sozialhilfe und Asylwesen	1'340'300.00		1'303'250.00		1'262'621.00	
579 Sozialhilfe	1'340'300.00		1'303'250.00		1'262'621.00	
5790 Sozialhilfe	2'900.00		2'950.00		2'705.00	
3000.01 Löhne, Tag- und Sitzungsgelder	1'000.00		1'000.00		1'005.00	
3050.01 AG-Beiträge AHV, IV, EO, ALV, Verwaltungskosten			35.00			
3053.01 AG-Beiträge an Unfallversicherungen			5.00			
3054.01 AG-Beiträge an Familienausgleichskasse			10.00			
3130.01 Dienstleistungen Dritter (Mitgliederbeiträge)	400.00		400.00		400.00	
3636.01 Betriebsbeiträge an private Organisationen	1'500.00		1'500.00		1'300.00	
5796 Regionaler Sozialdienst	35'400.00		23'300.00		14'843.80	
3612.01 Kostenbeteiligung regionaler Sozialdienst	35'400.00		23'300.00		14'843.80	
5799 Lastenausgleich Sozialhilfe	1'302'000.00		1'277'000.00		1'245'072.20	
3611.01 Gemeindeanteil Lastenausgleich Sozialhilfe	1'302'000.00		1'277'000.00		1'245'072.20	

Bezeichnung	Budget 2020		Budget 2019		Rechnung 2018		
	Aufwand	Ertrag	Aufwand	Ertrag	Aufwand	Ertrag	
6	Verkehr und Nachrichtenübermittlung	857'505.00	130'200.00	766'000.00	93'350.00	701'859.86	173'321.75
61	Strassenverkehr	499'755.00	101'200.00	417'450.00	64'350.00	385'988.61	140'958.75
615	Gemeindestrassen	499'755.00	101'200.00	417'450.00	64'350.00	385'988.61	140'958.75
6150	Gemeindestrassen	498'755.00	96'300.00	416'450.00	59'450.00	385'749.41	136'198.75
3010.01	Löhne des Verwaltungs- und Betriebspersonals	125'415.00		123'100.00		143'084.45	
3010.90	Abgrenzung Ferien- und Überzeitguthaben, Bildung					6'145.81	
3010.99	Abgrenzung Ferien- und Überzeitguthaben, Auflösung					-8'481.60	
3050.01	AG-Beiträge AHV, IV, EO, ALV, Verwaltungskosten	7'905.00		7'755.00		9'009.55	
3052.01	AG-Beiträge an Pensionskassen	4'065.00		2'595.00		6'667.60	
3053.01	AG-Beiträge an Unfallversicherungen	1'285.00		1'150.00		1'335.95	
3054.01	AG-Beiträge an Familienausgleichskasse	2'010.00		2'220.00		2'575.55	
3055.01	AG-Beiträge an Krankentaggeldversicherungen	370.00		365.00		419.80	
3090.01	Aus- und Weiterbildung des Personals	1'500.00		1'500.00		776.95	
3091.01	Personalwerbung					3'065.90	
3099.01	Übriger Personalaufwand					150.00	
3101.01	Betriebs- und Verbrauchsmaterial	6'500.00		6'500.00		5'284.25	
3101.02	Betriebs-, Verbrauchsmaterial (Strassenunterhalt)	6'200.00		6'200.00		4'232.95	
3101.03	Betriebs-, Verbrauchsmaterial (Tafeln, Signale, Farbe)	2'000.00		2'000.00		366.30	
3101.04	Betriebs-, Verbrauchsmaterial (Winterdienstmaterial)	6'000.00		6'000.00		5'832.35	
3102.01	Drucksachen, Publikationen	700.00		700.00		284.00	
3111.01	Maschinen, Geräte und Fahrzeuge	31'100.00		2'800.00		9'408.50	
3112.01	Kleider, Wäsche, Schuhe	1'500.00		3'000.00		2'385.20	
3119.01	Übrige nicht aktivierbare Anlagen	1'700.00					
3120.01	Energie für öffentliche Beleuchtung	7'000.00		7'000.00		6'973.50	
3120.02	Energie für Werkhof	200.00		200.00		105.20	
3120.03	Containerplomben	2'400.00		2'400.00		1'440.00	
3130.01	Dienstleistungen Dritter (Strassenreinigung)	3'800.00		3'800.00		4'172.75	
3130.02	Dienstleistungen Dritter (Winterdienst durch Dritte)	2'000.00		2'000.00		1'814.50	
3130.03	Dienstleistungen Dritter (Porti, Telefon, Gebühren)	3'500.00		1'300.00		715.15	
3131.01	Planungen und Projektierungen Dritter	5'000.00		5'000.00		877.75	
3134.01	Sachversicherungsprämien	3'605.00		3'920.00		3'873.80	
3137.01	Steuern und Abgaben	1'845.00		1'845.00		1'844.25	

Bezeichnung	Budget 2020		Budget 2019		Rechnung 2018	
	Aufwand	Ertrag	Aufwand	Ertrag	Aufwand	Ertrag
3140.01	Unterhalt öffentliche Plätze	1'000.00		500.00		48.60
3141.01	Unterhalt Strassen / Verkehrswege	105'000.00		40'000.00		16'033.20
3141.02	Unterhalt Strassenbeleuchtung	3'000.00		3'000.00		7'857.25
3141.03	Strassenmarkierungen	1'000.00		1'000.00		
3151.01	Unterh. Apparate, Maschinen, Geräte, Fahrzeuge, Werkzeuge	10'000.00		14'800.00		5'772.25
3159.01	Unterhalt Fahnen und Weihnachtsbeleuchtung	6'000.00		9'500.00		5'712.05
3160.01	Miete und Pacht Liegenschaften	8'720.00		8'700.00		7'846.00
3161.01	Mieten, Benützungskosten Anlagen	5'600.00		5'600.00		4'047.70
3170.01	Reisekosten und Spesen	300.00		300.00		179.80
3181.01	Tatsächliche Forderungsverluste					2'268.45
3199.01	Übriger Betriebsaufwand	300.00		300.00		
3300.11	Planmässige Abschreibungen Strassen / Verkehrswege	110'390.00		119'555.00		88'130.00
3300.61	Planmässige Abschreibungen Mobilien VV	15'470.00		15'470.00		15'470.00
3300.91	Planmässige Abschreibungen bish. VV 10 Jahre	4'375.00		4'375.00		4'370.00
3690.01	Übriger Transferaufwand					13'653.70
4240.01	Benützungsgebühren und Dienstleistungen		300.00		300.00	82.50
4250.01	Verkäufe		500.00		500.00	300.00
4260.01	Rückerstattungen Dritter		700.00		700.00	48'751.95
4612.01	Interne Verrechnung von Dienstleistung SF		49'500.00		16'500.00	42'889.00
4612.02	Entschädigungen von Gemeinden und -verbänden		600.00		600.00	
4631.01	Beiträge von Kantonen und Konkordaten		4'000.00		4'000.00	4'575.30
4910.01	Interne Verrechnung von Dienstleistungen		40'700.00		36'850.00	39'600.00
6155	Parkplätze	1'000.00	4'900.00	1'000.00	4'900.00	239.20
3101.01	Betriebs-, Verbrauchsmaterial (Mergel etc.)					131.50
3140.01	Unterhalt Parkplätze	1'000.00		1'000.00		107.70
4470.01	Mietzinse Parkplätze VV		4'900.00		4'900.00	4'760.00

Bezeichnung	Budget 2020		Budget 2019		Rechnung 2018	
	Aufwand	Ertrag	Aufwand	Ertrag	Aufwand	Ertrag
62 Öffentlicher Verkehr	357'750.00	29'000.00	348'550.00	29'000.00	315'871.25	32'363.00
622 Regionalverkehr	2'600.00		2'400.00		2'362.45	
6220 Regionalverkehr	2'600.00		2'400.00		2'362.45	
3636.01 Beitrag an regionale Verkehrskonferenz	2'600.00		2'400.00		2'362.45	
623 Agglomerationsverkehr	500.00		3'500.00			
6230 Agglomerationsverkehr	500.00		3'500.00			
3149.01 Unterhalt übrige Sachanlagen	500.00		3'500.00			
629 Öffentlicher Verkehr, übriges	354'650.00	29'000.00	342'650.00	29'000.00	313'508.80	32'363.00
6290 Öffentlicher Verkehr, übriges	31'850.00	29'000.00	32'850.00	29'000.00	31'637.80	32'363.00
3130.01 Dienstleistungen Dritter (SBB Gemeindetageskarten)	28'000.00		28'000.00		28'270.00	
3130.02 Dienstleistungen Dritter (Mobilitätsmanagement)	100.00		1'100.00			
3636.01 Beiträge an private Organ. (Moonliner)	3'750.00		3'750.00		3'367.80	
4240.01 Benützungsgebühren und Dienstleist. (Tageskarten)		29'000.00		29'000.00		32'363.00
6291 Gemeindeanteil Öffentlicher Verkehr	322'800.00		309'800.00		281'871.00	
3631.61 Lastenausgleichsbeiträge an Kanton (Öffentl. Verkehr)	322'800.00		309'800.00		281'871.00	
7 Umweltschutz und Raumordnung	1'444'605.00	1'520'195.00	1'660'695.00	1'748'925.00	1'283'932.99	1'269'888.38
71 Wasserversorgung	603'980.00	603'980.00	686'150.00	686'150.00	535'724.35	535'724.35
710 Wasserversorgung	603'980.00	603'980.00	686'150.00	686'150.00	535'724.35	535'724.35
7101 Wasserwerk (Gemeindebetrieb)	603'980.00	603'980.00	686'150.00	686'150.00	535'724.35	535'724.35
3000.01 Löhne, Tag- und Sitzungsgelder an Behörden und Komm.					490.00	
3090.01 Aus- und Weiterbildung des Personals	1'500.00		4'200.00		450.00	
3101.01 Betriebs- und Verbrauchsmaterial	1'000.00		1'000.00		1'940.85	
3102.01 Drucksachen, Publikationen	200.00		200.00			
3111.01 Anschaffungen (Wasserzähler)	12'600.00		10'000.00		8'515.40	

Bezeichnung	Budget 2020		Budget 2019		Rechnung 2018	
	Aufwand	Ertrag	Aufwand	Ertrag	Aufwand	Ertrag
3130.01 Dienstleistungen Dritter (Porti, Telefon)	300.00		300.00		266.50	
3130.02 Dienstleistungen Dritter (Mitgliederbeiträge)	100.00		100.00		110.00	
3131.01 Planungen und Projektierungen Dritter	6'000.00		6'000.00			
3132.01 Honorare Leitungskataster	5'400.00		5'400.00		8'160.20	
3143.01 Unterhalt Tiefbauten (Wasserleitungen)	39'000.00		54'300.00		27'120.45	
3151.01 Unterhalt Hydranten	19'500.00		19'500.00		11'930.10	
3151.02 Unterh. Apparate, Maschinen, Geräte, Wasserzähler	1'900.00		2'200.00		497.85	
3160.01 Miete und Pacht Liegenschaften	3'520.00		3'300.00		3'300.00	
3170.01 Reisekosten und Spesen	200.00		200.00			
3181.01 Tatsächliche Forderungsverluste	500.00		500.00			
3199.01 Übriger Betriebsaufwand					0.05	
3300.31 Planmässige Abschreibungen Tiefbauten (neu)	21'615.00		25'880.00		9'420.00	
3300.91 Planmässige Abschreibungen übrige Sachanlagen			1'600.00			
3320.01 Planmässige Abschreibungen Informatik	3'210.00				3'210.00	
3320.90 Planmässige Abschreibungen übrige immaterielle Anlagen	1'235.00		1'415.00		1'230.00	
3510.51 Einlage in SF Werterhalt (Anschlussgebühren)	190'000.00		286'000.00		136'082.00	
3612.01 Interne Verrechnungen von Dienstleistungen	77'875.00		45'570.00		72'239.00	
3632.01 Beiträge an Gemeinden und Gemeindeverbände	130'700.00		128'700.00		113'884.95	
3660.21 Planmässige Abschreibungen Investitionsbeiträge	720.00		710.00		720.00	
4240.01 Wasser, Erlös Grundtaxen		246'000.00		181'800.00		174'268.80
4240.51 Anschlussgebühren		190'000.00		286'000.00		136'082.00
4250.01 Erlös aus Wasserverkauf (Verbrauchsgebühren)		121'000.00		187'300.00		189'509.40
4250.02 Akontozahlungen Wassergebühren						
4260.01 Rückerstattungen Dritter		1'000.00		1'000.00		1'945.15
4409.01 Verrechnete Zinsen		1'200.00		450.00		782.20
4510.11 Entnahme aus SF Werterhalt		44'780.00		29'600.00		33'136.80
4631.01 Beiträge von Kantonen und Konkordaten						
9010.11 Ertragsüberschuss (Gewinn)	86'905.00		89'075.00		136'157.00	

Bezeichnung	Budget 2020		Budget 2019		Rechnung 2018	
	Aufwand	Ertrag	Aufwand	Ertrag	Aufwand	Ertrag
72 Abwasserentsorgung	501'015.00	501'015.00	607'515.00	607'515.00	435'232.65	435'232.65
720 Abwasserentsorgung	501'015.00	501'015.00	607'515.00	607'515.00	435'232.65	435'232.65
7201 Abwasserbeseitigung (Gemeindebetrieb)	501'015.00	501'015.00	607'515.00	607'515.00	435'232.65	435'232.65
3000.01 Löhne, Tag- und Sitzungsgelder an Behörden und Komm.					630.00	
3100.01 Büromaterial	100.00		100.00			
3102.01 Drucksachen, Publikationen	100.00		100.00		34.75	
3120.01 Ver- und Entsorgung Lieg. VV (Energie)	500.00		500.00		363.40	
3130.01 Dienstleistungen Dritter (Flurtellabgaben)	100.00		100.00		100.00	
3130.02 Dienstleistungen Dritter	300.00		300.00		266.50	
3132.01 Honorare Leitungskataster	12'000.00		4'000.00		10'163.55	
3132.02 Ingenieurhonorare Kleinprojekte / Anfragen	17'000.00		19'000.00		13'277.50	
3143.01 Unterhalt Tiefbauten (Kanalnetz)	141'000.00		98'000.00		547.60	
3181.01 Tatsächliche Forderungsverluste	500.00		500.00			
3199.01 Übriger Betriebsaufwand					0.05	
3320.91 Planmässige Abschreibungen übrige immaterielle Anlagen	8'330.00		18'955.00		18'950.00	
3510.11 Einlage in SF Werterhalt					10'907.00	
3510.51 Einlage in SF Werterhalt (Anschlussgebühren)	176'000.00		282'000.00		152'900.00	
3612.01 Verrechnete Dienstleistungen	53'695.00		54'140.00		50'913.60	
3632.01 Beiträge an Gemeinden und Gemeindeverbände	79'400.00		83'400.00		83'802.65	
3660.21 Planm. Abschr. Investitions- b. an Gemeinden u. -verbände	4'035.00		4'160.00		2'800.00	
4240.01 Benutzungsgebühren und Dienstleistungen		69'000.00		147'700.00		147'128.40
4240.02 Abwasser, Grundgebühren		179'000.00		102'800.00		97'174.25
4240.03 Akonto Abwasser						
4240.51 Anschlussgebühren		176'000.00		282'000.00		152'900.00
4260.01 Rückerstattungen Dritter		3'000.00		3'000.00		2'298.25
4409.01 Verrechnete Zinsen		11'650.00		10'900.00		10'189.55
4510.21 Entnahme aus SF Werterhalt		62'365.00		61'115.00		25'542.20
9010.21 Ertragsüberschuss (Gewinn)	7'955.00		42'260.00		89'576.05	

Bezeichnung	Budget 2020		Budget 2019		Rechnung 2018	
	Aufwand	Ertrag	Aufwand	Ertrag	Aufwand	Ertrag
73 Abfall	239'350.00	239'350.00	252'760.00	252'760.00	232'682.23	232'682.23
730 Abfall	239'350.00	239'350.00	252'760.00	252'760.00	232'682.23	232'682.23
7301 Abfall (Gemeindebetrieb)	239'350.00	239'350.00	252'760.00	252'760.00	232'682.23	232'682.23
3000.01 Löhne, Tag- und Sitzungsgelder an Behörden und Komm.			5'000.00		105.00	
3101.01 Betriebs- und Verbrauchsmaterial	1'700.00		1'700.00		716.23	
3101.02 Unterhalt Sammelplätze	500.00		500.00			
3101.03 Bezug Recycling-Säcke AVAG	400.00		400.00		148.60	
3102.01 Drucksachen, Publikationen	1'000.00		1'000.00		899.00	
3111.01 Maschinen, Geräte und Fahrzeuge			200.00		1'023.95	
3130.01 Abfuhrkosten Hauskehricht	55'600.00		59'600.00		53'897.85	
3130.02 Entsorgungsgebühren Hauskehricht	59'500.00		63'500.00		55'542.70	
3130.03 Abfuhrkosten Grünmaterial	17'400.00		21'400.00		15'436.10	
3130.04 Deponiegebühren Grünmaterial	32'000.00		32'000.00		30'220.20	
3130.05 Papiersammlung	7'000.00		8'800.00		5'507.00	
3130.06 Kartonsammlung	5'500.00		5'800.00		5'133.70	
3130.07 Sonderabfall	5'200.00		5'200.00		6'401.95	
3130.08 Altmetall- und Weissblechentsorgung	1'500.00		1'500.00		1'300.40	
3130.09 Altglasentsorgung	700.00		700.00		896.95	
3130.10 Waldreinigungen, Ablagerungen	2'000.00		2'000.00		1'500.00	
3130.11 Altöl und Batteriesammlung	1'000.00		1'000.00		396.00	
3130.12 Giftstoffentsorgung	3'000.00					
3130.13 Diverser Aufwand Dritter	800.00		1'600.00		437.50	
3132.01 Honorare externe Berater, Gutachter, Fachexperten etc.			5'000.00			
3161.01 Mieten und Benütungskosten	1'100.00		1'100.00		396.50	
3181.01 Tatsächliche Forderungsverluste			250.00			
3199.01 Übriger Betriebsaufwand					5.25	
3612.01 Verrechnete Dienstleistungen	32'790.00		30'410.00		27'079.95	
3612.02 Entschädigungen an Gemeinden	100.00		100.00			
3632.01 Beitrag an regionale Tierkadaverbeseitigung	4'500.00		4'000.00		4'727.10	
4240.01 Kehrichtgrundgebühren		95'000.00		96'200.00		91'905.10
4240.02 Ertrag Häckseldienst		700.00		700.00		579.10
4240.03 Ertrag Glassammlung				300.00		
4240.04 Ertrag Grünabfuhrmarken		29'000.00		29'000.00		26'626.88

Bezeichnung	Budget 2020		Budget 2019		Rechnung 2018	
	Aufwand	Ertrag	Aufwand	Ertrag	Aufwand	Ertrag
4240.05		17'000.00		17'000.00		19'413.35
4240.06		2'000.00		1'000.00		2'750.00
4240.07		400.00		400.00		56.85
4260.01		80'000.00		79'000.00		80'598.65
4260.02		8'200.00		8'900.00		7'054.35
4260.03		6'300.00		6'300.00		2'937.80
4409.01		750.00		700.00		760.15
9010.31	6'060.00				20'910.30	
9011.31				13'260.00		
74	Verbauungen	34'865.00		25'360.00		21'053.90
741	Gewässerverbauungen	28'865.00		19'360.00		21'053.90
7410	Gewässerverbauungen	28'865.00		19'360.00		21'053.90
3010.01	Löhne des Verwaltungs- und Betriebspersonals	5'000.00		6'000.00		1'665.00
3050.01	AG-Beiträge AHV, IV, EO, ALV, Verwaltungskosten	315.00		380.00		
3053.01	AG-Beiträge an Unfallversicherungen	20.00		20.00		5.40
3054.01	AG-Beiträge an Familienausgleichskasse	80.00		110.00		
3101.01	Material für Gewässerunterhalt					307.75
3130.01	Gewässerunterhalt durch Dritte					4'412.25
3132.01	Honorare externe Berater, Gutachter, Fachexperten etc.	12'000.00				
3142.01	Gewässerunterhalt durch Dritte	3'000.00				
3161.01	Mieten und Benützungskosten	200.00		200.00		1'089.50
3910.01	Interne Verrechnung von Dienstleistungen	8'250.00		12'650.00		13'574.00
745	Naturgefahren	6'000.00		6'000.00		
7450	Naturgefahren	6'000.00		6'000.00		
3134.01	Sachversicherungsprämien (Einsatzkostenversicherung)	6'000.00		6'000.00		

Bezeichnung	Budget 2020		Budget 2019		Rechnung 2018	
	Aufwand	Ertrag	Aufwand	Ertrag	Aufwand	Ertrag
76 Bekämpfung von Umweltverschmutzung	5'400.00	2'400.00	5'900.00	2'900.00	1'808.00	1'808.00
761 Luftreinhaltung und Klimaschutz	5'400.00	2'400.00	5'900.00	2'900.00	1'808.00	1'808.00
7610 Luftreinhaltung und Klimaschutz	5'400.00	2'400.00	5'900.00	2'900.00	1'808.00	1'808.00
3130.01 Gebührenanteil Kanton Oelfeuerungskontrolle	2'400.00		2'900.00		1'808.00	
3132.01 Honorare externe Berater, Gutachter, Fachexperten	3'000.00		3'000.00			
4260.01 Rückerstattungen Dritter		2'400.00		2'900.00		1'808.00
77 Übriger Umweltschutz	48'245.00	13'450.00	74'410.00	19'000.00	48'916.36	13'797.80
771 Friedhof und Bestattung	41'745.00	13'350.00	66'260.00	18'900.00	42'083.35	13'773.80
7710 Friedhof und Bestattung	41'745.00	13'350.00	66'260.00	18'900.00	42'083.35	13'773.80
3101.01 Betriebs- und Verbrauchsmaterial	200.00		200.00		285.60	
3111.01 Maschinen, Geräte und Fahrzeuge	500.00		500.00		27.50	
3120.01 Ver- und Entsorgung Liegenschaften VV	3'400.00		3'400.00		1'592.85	
3130.01 Dienstleistungen Dritter (Entschädigung Totengräber)	7'000.00		8'000.00		6'240.00	
3130.02 Dienstleistungen Dritter (Unterhalt)	2'300.00		2'300.00		2'379.75	
3134.01 Sachversicherungsprämien	225.00		225.00		222.35	
3143.01 Unterhalt Kanalisations- und Wasserleitungen			25'000.00		6'183.95	
3143.02 Unterhalt übrige Tiefbauten					268.80	
3144.01 Unterhalt Hochbauten (Gebäude)	1'700.00		1'700.00		881.25	
3151.01 Unterhalt Einrichtungen	500.00		500.00		100.00	
3170.01 Reisekosten und Spesen	100.00		100.00		100.00	
3300.31 Planmässige Abschreibungen übrige Tiefbauten VV	795.00					
3300.91 Planmässige Abschreibungen Mobilien VV (bish. 10 Jahre)	4'105.00		4'105.00		4'100.00	
3637.01 Bestattungskosten für Mittellose					2'312.65	
3910.01 Interne Verrechnung von Dienstleistungen	20'770.00		20'180.00		17'275.35	
3940.01 Int. Verr. von kalk. Zinsen und Finanzaufwand	150.00		50.00		113.30	
4240.01 Bestattungsgebühren		5'500.00		5'500.00		6'380.00
4632.01 Beitrag Verbandsgemeinde Uebeschi		7'850.00		13'400.00		7'393.80

Bezeichnung	Budget 2020		Budget 2019		Rechnung 2018	
	Aufwand	Ertrag	Aufwand	Ertrag	Aufwand	Ertrag
779 Umweltschutz, übriges	6'500.00	100.00	8'150.00	100.00	6'833.01	24.00
7792 Hundetoiletten	6'500.00	100.00	8'150.00	100.00	6'833.01	24.00
3101.01 Betriebs- und Verbrauchsmaterial	1'200.00		1'200.00		1'603.76	
3111.01 Anschaffungen Robidog	900.00		900.00		213.25	
3910.01 Interne Verrechnung von Dienstleistungen	4'400.00		6'050.00		5'016.00	
4250.01 Verkäufe		100.00		100.00		24.00
79 Raumordnung	11'750.00	160'000.00	8'600.00	180'600.00	8'515.50	50'643.35
790 Raumordnung	11'750.00	160'000.00	8'600.00	180'600.00	8'515.50	50'643.35
7900 Raumordnung	3'000.00	160'000.00		180'600.00		50'643.35
3320.91 Planmässige Abschreibungen übrige immaterielle Anlagen	3'000.00					
4309.01 Mehrwertabschöpfung		160'000.00		180'600.00		50'643.35
7907 Regionale Planungskonferenzen	8'750.00		8'600.00		8'515.50	
3636.01 Beitrag Entwicklungsraum Thun	8'750.00		8'600.00		8'515.50	
8 Volkswirtschaft	6'905.00	88'700.00	10'530.00	90'700.00	4'648.85	86'704.00
81 Landwirtschaft	5'535.00	700.00	5'530.00	700.00	4'448.85	488.00
811 Verwaltung Landwirtschaft, Vollzug und Kontrolle	5'535.00	700.00	5'530.00	700.00	4'448.85	488.00
8110 Verwaltung Landwirtschaft, Vollzug und Kontrolle	5'535.00	700.00	5'530.00	700.00	4'448.85	488.00
3010.01 Löhne des Verwaltungs- und Betriebspersonals	3'000.00		3'000.00		2'610.00	
3053.01 AG-Beiträge an Unfallversicherungen	15.00		10.00		7.70	
3130.01 Dienstleistungen Dritter (Telefon, Porti, Gebühren)	320.00		320.00			
3170.01 Reisekosten und Spesen	100.00		100.00		105.80	
3635.01 Beiträge an private Unternehmen	2'100.00		2'100.00		1'725.35	
4260.01 Rückerstattungen Dritter		700.00		700.00		400.00
4611.01 Entschädigungen von Kantonen und Konkordaten						88.00

Bezeichnung	Budget 2020		Budget 2019		Rechnung 2018	
	Aufwand	Ertrag	Aufwand	Ertrag	Aufwand	Ertrag
82 Forstwirtschaft	1'170.00		4'800.00			
820 Forstwirtschaft	1'170.00		4'800.00			
8200 Forstwirtschaft	1'170.00		4'800.00			
3632.01 Beitrag an Waldgemeinde Obergurnigel	1'170.00		4'800.00			
84 Tourismus	200.00		200.00		200.00	
840 Tourismus	200.00		200.00		200.00	
8406 Regionaler Tourismus	200.00		200.00		200.00	
3636.01 Beiträge an private Organ. ohne Erwerbszweck	200.00		200.00		200.00	
87 Brennstoffe und Energie		88'000.00		90'000.00		86'216.00
871 Elektrizität		88'000.00		90'000.00		86'216.00
8710 Elektrizität		88'000.00		90'000.00		86'216.00
4120.01 Konzessionen BKW Energie AG		88'000.00		90'000.00		86'216.00
9 Finanzen und Steuern	730'665.00	6'435'285.00	715'040.00	6'355'440.00	1'041'893.99	6'228'408.50
91 Steuern	37'200.00	5'445'900.00	37'200.00	5'349'540.00	44'269.00	5'276'634.45
910 Steuern	37'200.00	5'445'900.00	37'200.00	5'349'540.00	44'269.00	5'276'634.45
9100 Allgemeine Gemeindesteuern	35'000.00	4'799'300.00	35'000.00	4'772'500.00	41'749.95	4'657'842.95
3180.01 Wertberichtigungen auf Forderungen					5'100.00	
3181.01 Forderungsverluste allgemeine Gemeindesteuern	35'000.00		35'000.00		36'649.95	
4000.01 Einkommenssteuern		4'405'000.00		4'370'000.00		4'213'854.30
4000.21 Nachsteuern und Bussen		2'000.00				5.10
4000.41 Aktive Steuerauscheidungen Einkommen		150'000.00		120'000.00		181'080.70
4000.51 Passive Steuerauscheidungen Einkommen		-150'000.00		-130'000.00		-132'327.95
4000.61 Pauschale Steueranrechnungen natürliche Personen		-300.00		-300.00		-300.75

Bezeichnung	Budget 2020		Budget 2019		Rechnung 2018	
	Aufwand	Ertrag	Aufwand	Ertrag	Aufwand	Ertrag
4001.01 Vermögenssteuern		310'000.00		320'000.00		281'789.95
4001.41 Aktive Steuerauscheidungen Vermögen		20'000.00		16'000.00		37'343.45
4001.51 Passive Steuerauscheidungen Vermögen		-15'000.00		-15'000.00		-14'302.05
4002.01 Quellensteuern		20'000.00		25'000.00		24'865.70
4002.11 Quellensteuern BGSA		1'500.00		1'000.00		1'424.65
4010.01 Gewinnsteuern		28'600.00		39'000.00		18'566.30
4010.41 Aktive Steuerauscheidungen Gewinnsteuern		40'000.00		40'000.00		58'926.65
4010.51 Passive Steuerauscheidungen Gewinnsteuern		-20'000.00		-20'000.00		-23'236.85
4011.01 Kapitalsteuern		1'500.00		1'200.00		1'543.05
4011.41 Aktive Steuerauscheidungen Kapitalsteuern		1'000.00		600.00		2'456.90
4011.51 Passive Steuerauscheidungen Kapitalsteuern						
4029.01 Eingang abgeschriebener Steuern		5'000.00		5'000.00		6'153.80
9101 Sondersteuern	2'000.00	145'000.00	2'000.00	140'000.00	2'324.00	193'192.35
3181.01 Forderungsverluste Sondersteuern	2'000.00		2'000.00		2'324.00	
4000.81 Lotteriegewinnsteuern						
4022.01 Grundstücksgewinnsteuern		70'000.00		60'000.00		117'189.00
4022.11 Sonderveranlagungen		75'000.00		80'000.00		76'003.35
9102 Liegenschaftssteuern	100.00	490'000.00	100.00	426'000.00	115.05	414'479.15
3181.01 Forderungsverluste Liegenschaftssteuern	100.00		100.00		115.05	
4021.01 Liegenschaftssteuern		490'000.00		426'000.00		414'479.15
9103 Hundetaxen	100.00	11'600.00	100.00	11'040.00	80.00	11'120.00
3181.01 Forderungsverluste Hundetaxe	100.00		100.00		80.00	
4033.01 Hundetaxe		11'600.00		11'040.00		11'120.00
93 Finanz- und Lastenausgleich	458'800.00	692'360.00	456'900.00	669'960.00	456'367.00	662'529.00
930 Finanz- und Lastenausgleich	458'800.00	692'360.00	456'900.00	669'960.00	456'367.00	662'529.00
9300 Finanz- und Lastenausgleich	458'800.00	692'360.00	456'900.00	669'960.00	456'367.00	662'529.00
3621.61 Lastenausgleich neue Aufgabenteilung	458'800.00		456'900.00		456'367.00	
4612.01 Int. Verrechnung Mobilisierung Einsatzkräfte		4'760.00		4'760.00		4'760.00
4621.51 Finanzausgleich Mindestausstattung		92'800.00		82'600.00		80'618.00

Bezeichnung	Budget 2020		Budget 2019		Rechnung 2018	
	Aufwand	Ertrag	Aufwand	Ertrag	Aufwand	Ertrag
4621.61		12'200.00		13'000.00		14'190.00
4622.71		582'600.00		569'600.00		562'961.00
95	Ertragsanteile, übrige		3'000.00		4'000.00	
950	Ertragsanteile, übrige		3'000.00		4'000.00	
9500	Ertragsanteile, übrige Erbsch. u. Schenkungssteuern		3'000.00		4'000.00	
4024.01	Erbschafts- und Schenkungssteuern		3'000.00		4'000.00	
96	Vermögens- und Schuldenverwaltung	110'490.00	293'225.00	220'940.00	290'690.00	146'010.95
961	Zinsen	43'140.00	28'655.00	40'590.00	30'650.00	40'149.70
9610	Zinsen	43'140.00	28'655.00	40'590.00	30'650.00	44'275.70
3181.01	Abschreibungen (Verzugszins NESKO)	2'000.00		2'000.00		1'452.95
3401.01	Verzinsung kurzfristige Finanzverbindlichkeiten					108.00
3406.01	Verzinsung langfristige Finanzverbindlichkeiten	13'190.00		13'190.00		11'809.00
3409.01	Übrige Passivzinsen (Sonderrechnungen)	350.00		350.00		332.85
3409.02	Verrechnete Zinse und Zinsaufwand (SF)	13'600.00		12'050.00		11'731.90
3499.01	Vergütungsszinse Steuern	14'000.00		13'000.00		14'715.00
4400.01	Zinsen flüssige Mittel					25.80
4401.01	Zinsen Forderungen und Kontokorrente		20'000.00		20'000.00	32'873.20
4409.01	Verrechnete Zinse und Zinsaufwand (SF)		250.00		350.00	373.05
4450.01	Erträge aus Darlehen VV		1'455.00		2'500.00	2'500.00
4451.01	Erträge aus Beteiligungen VV		350.00		350.00	356.00
4940.01	Interne Verrechnung von kalk.Zinsen und Finanzaufwand		6'600.00		7'450.00	8'147.65
963	Liegenschaften des Finanzvermögens	67'350.00	264'570.00	180'350.00	260'040.00	109'217.95
9630	Liegenschaften des Finanzvermögens	67'350.00	264'570.00	180'350.00	260'040.00	243'502.55
3010.01	Löhne des Verwaltungs- und Betriebspersonals	11'510.00		11'510.00		10'508.20
3050.01	AG-Beiträge AHV, IV, EO, ALV, Verwaltungskosten	730.00		725.00		661.50
3053.01	AG-Beiträge an Unfallversicherungen	45.00		35.00		31.15
3054.01	AG-Beiträge an Familienausgleichskasse	190.00		210.00		189.10

Bezeichnung	Budget 2020		Budget 2019		Rechnung 2018	
	Aufwand	Ertrag	Aufwand	Ertrag	Aufwand	Ertrag
3101.01 Betriebs- und Verbrauchsmaterial	400.00		400.00		270.40	
3102.01 Drucksachen, Inserate	500.00		500.00		1'800.55	
3111.01 Maschinen, Geräte und Fahrzeuge	500.00		500.00		32.50	
3430.01 Baul. Unterh. Liegenschaften FV (Geschäftshaus)	11'100.00		47'100.00		37'147.10	
3430.02 Baul. Unterh. Liegenschaften FV (altes Dorfschulhaus)	7'400.00		84'400.00		20'090.50	
3431.01 Nicht baulicher Unterhalt Liegenschaften FV	1'400.00		1'400.00		1'851.90	
3439.01 Wasser, Abwasser, Kehricht, Energie	9'800.00		9'800.00		13'540.90	
3439.02 Heizmaterial	20'600.00		20'600.00		19'929.75	
3439.03 Versicherungen	3'175.00		3'170.00		3'164.40	
4430.01 Mietzinsen Liegenschaften FV (Geschäftshaus)		138'590.00		137'700.00		131'435.30
4430.02 Mietzinsen Liegenschaften FV (altes Dorfschulhaus)		63'130.00		62'650.00		57'604.95
4430.03 Mietzinsen Liegenschaften FV (Dorfzentrum)		1'800.00		1'800.00		2'720.00
4430.04 Pachtzinse		20'250.00		20'250.00		10'248.00
4430.05 Baurechtszinse		2'320.00		2'320.00		2'318.25
4439.01 Übriger Liegenschaftsertrag FV (Nebenkosten)		38'080.00		34'920.00		38'417.45
4439.02 Übriger Liegenschaftsertrag FV (Rückerstattungen)		400.00		400.00		758.60
969 Finanzvermögen					-3'356.70	
9690 Finanzvermögen					-3'356.70	
3180.01 Wertberichtigung auf Forderungen					-3'356.70	
97 Rückverteilungen		800.00		800.00		1'466.80
971 Rückverteilungen aus CO2-Abgabe		800.00		800.00		1'466.80
9710 Rückverteilungen aus CO2-Abgabe		800.00		800.00		1'466.80
4699.11 Rückverteilung CO2-Abgabe		800.00		800.00		1'466.80

Bezeichnung	Budget 2020		Budget 2019		Rechnung 2018	
	Aufwand	Ertrag	Aufwand	Ertrag	Aufwand	Ertrag
99 Nicht aufgeteilte Posten	124'175.00			40'450.00	395'247.04	
990 Nicht aufgeteilte Posten	124'175.00				395'247.04	
9900 Nicht aufgeteilte Posten	124'175.00				395'247.04	
3894.01 Zus. Abschreibungen VV, nicht zuteilbar	124'175.00				395'247.04	
999 Abschluss				40'450.00		
9990 Abschluss				40'450.00		
9001.01 Aufwandüberschuss				40'450.00		
Total	11'118'075.00	11'118'075.00	11'300'535.00	11'300'535.00	10'670'417.47	10'670'417.47

Bezeichnung	Budget 2020		Budget 2019		Rechnung 2018	
	Aufwand	Ertrag	Aufwand	Ertrag	Aufwand	Ertrag
3 Aufwand	11'017'155.00		11'169'200.00		10'423'774.12	
30 Personalaufwand	1'512'360.00		1'470'430.00		1'387'618.54	
300 Behörden und Kommissionen	199'300.00		196'720.00		188'258.85	
3000 Löhne, Tag- und Sitzungsgelder an Behörden und Komm.	199'300.00		196'720.00		188'258.85	
301 Löhne des Verwaltungs- und Betriebspersonals	1'074'160.00		1'055'340.00		1'003'770.44	
3010 Löhne des Verwaltungs- und Betriebspersonals	1'074'160.00		1'055'340.00		1'003'770.44	
302 Löhne der Lehrkräfte					2'214.00	
3020 Löhne der Lehrkräfte					2'214.00	
305 Arbeitgeberbeiträge	177'480.00		155'550.00		149'939.70	
3050 AG-Beiträge AHV, IV, EO, ALV, Verwaltungskosten	71'340.00		70'830.00		67'715.60	
3052 AG-Beiträge an andere Pensionskassen	73'865.00		51'665.00		50'604.70	
3053 AG-Beiträge an Unfallversicherungen	11'270.00		10'020.00		9'600.50	
3054 AG-Beiträge an Familienausgleichskasse	18'150.00		20'260.00		19'355.50	
3055 AG-Beiträge an Krankentaggeldversicherungen	2'855.00		2'775.00		2'663.40	
309 Übriger Personalaufwand	61'420.00		62'820.00		43'435.55	
3090 Aus- und Weiterbildung des Personals	35'950.00		41'800.00		23'729.95	
3091 Personalwerbung	150.00				3'065.90	
3099 Übriger Personalaufwand	25'320.00		21'020.00		16'639.70	
31 Sach- und übriger Betriebsaufwand	1'932'815.00		1'855'735.00		1'485'988.36	
310 Material - und Warenaufwand	321'170.00		334'495.00		285'492.24	
3100 Büromaterial	20'875.00		26'800.00		14'472.13	
3101 Betriebs-, Verbrauchsmaterial	53'950.00		53'325.00		37'212.08	
3102 Drucksachen, Publikationen	55'230.00		55'520.00		53'311.87	

Bezeichnung	Budget 2020		Budget 2019		Rechnung 2018	
	Aufwand	Ertrag	Aufwand	Ertrag	Aufwand	Ertrag
3103	Fachliteratur, Zeitschriften	13'140.00		12'755.00		11'526.86
3104	Lehrmittel	154'965.00		165'890.00		155'221.35
3105	Lebensmittel	23'010.00		20'205.00		13'747.95
311	Nicht aktivierbare Anlagen	171'715.00		86'680.00		127'693.62
3110	Büromaschinen und -geräte, Schulmobiliar	14'830.00		7'265.00		8'851.95
3111	Maschinen, Geräte und Fahrzeuge	78'475.00		53'365.00		98'831.55
3112	Kleider, Wäsche, Vorhänge	1'800.00		3'300.00		3'279.65
3113	Hardware	45'000.00		3'700.00		2'526.55
3118	Immaterielle Anlagen	25'055.00		18'115.00		12'735.72
3119	Übrige nicht aktivierbare Anlagen	6'555.00		935.00		1'468.20
312	Ver- und Entsorgung Liegenschaften VV	119'950.00		123'150.00		117'269.15
3120	Ver- und Entsorgung Liegenschaften VV	119'950.00		123'150.00		117'269.15
313	Dienstleistungen und Honorare	492'570.00		483'080.00		430'410.82
3130	Dienstleistungen Dritter	351'110.00		353'345.00		328'860.27
3131	Planungen und Projektierungen Dritter	11'000.00		11'000.00		877.75
3132	Honorare externer Berater, Gutachter, Fachexperten	65'400.00		51'400.00		45'589.80
3133	Informatiknutzungsaufwand	6'900.00		7'070.00		5'126.30
3134	Sachversicherungsprämien	40'405.00		40'595.00		35'702.85
3136	Honorare privatärztlicher Tätigkeit	13'910.00		15'825.00		10'260.50
3137	Steuern und Abgaben	3'845.00		3'845.00		3'993.35
314	Baulicher und betrieblicher Unterhalt	431'500.00		437'100.00		184'981.97
3140	Unterhalt an Grundstücken	2'000.00		1'500.00		156.30
3141	Unterhalt Strassen / Verkehrswege	109'000.00		44'000.00		23'890.45
3142	Unterhalt Wasserbau	3'000.00				
3143	Unterhalt Tiefbauten	180'000.00		177'300.00		34'120.80
3144	Unterhalt Hochbauten	135'500.00		193'500.00		124'384.67
3149	Unterhalt übrige Sachanlagen	2'000.00		20'800.00		2'429.75

Bezeichnung	Budget 2020		Budget 2019		Rechnung 2018		
	Aufwand	Ertrag	Aufwand	Ertrag	Aufwand	Ertrag	
315	Unterhalt Mobilien und immaterielle Anlagen		142'860.00		144'990.00		99'622.01
3150	Unterhalt Büromaschinen und -geräte, Schulmobiliar		1'000.00		1'320.00		2'085.61
3151	Unterh. Apparate, Maschinen, Geräte, Fahrzeuge, Werkzeuge		72'320.00		75'780.00		52'939.35
3153	Unterhalt Informatik (Hardware)		3'700.00		3'700.00		1'968.50
3158	Unterhalt immaterielle Anlagen		59'390.00		54'240.00		36'702.00
3159	Unterhalt übrige mobile Anlagen		6'450.00		9'950.00		5'926.55
316	Mieten, Leasing, Pachten, Benutzungsgebühren		106'070.00		105'830.00		104'423.60
3160	Miete und Pacht Liegenschaften		90'470.00		91'030.00		90'513.50
3161	Mieten, Benützungskosten Anlagen		14'400.00		13'600.00		12'968.60
3169	Übrige Mieten und Benützungskosten		1'200.00		1'200.00		941.50
317	Spesenentschädigungen		95'620.00		86'300.00		81'882.25
3170	Reisekosten und Spesen		10'175.00		10'380.00		8'569.55
3171	Exkursionen, Schulreisen und Lager		85'445.00		75'920.00		73'312.70
318	Werberichtigungen auf Forderungen		42'800.00		42'550.00		47'365.80
3180	Werberichtigungen auf Forderungen						1'743.30
3181	Tatsächliche Forderungsverluste		42'800.00		42'550.00		45'622.50
319	Verschiedener Betriebsaufwand		8'560.00		11'560.00		6'846.90
3199	Übriger Betriebsaufwand		8'560.00		11'560.00		6'846.90
33	Abschreibungen Verwaltungsvermögen		674'390.00		699'075.00		640'060.00
330	Abschreibungen Sachanlagen VV		553'375.00		573'465.00		511'680.00
3300	Planmässige Abschreibungen Sachanlagen		553'375.00		573'465.00		511'680.00
332	Abschreibungen Immaterielle Anlagen		121'015.00		125'610.00		128'380.00
3320	Planmässige Abschreibungen immaterieller Anlagen		121'015.00		125'610.00		128'380.00

Bezeichnung	Budget 2020		Budget 2019		Rechnung 2018	
	Aufwand	Ertrag	Aufwand	Ertrag	Aufwand	Ertrag
34	Finanzaufwand	94'865.00		205'410.00		134'794.35
340	Zinsaufwand	27'390.00		25'940.00		24'354.80
3401	Verzinsung kurzfristige Finanzverbindlichkeiten					108.00
3406	Verzinsung langfristige Finanzverbindlichkeiten	13'190.00		13'190.00		11'809.00
3409	Übrige Passivzinsen	14'200.00		12'750.00		12'437.80
343	Liegenschaftenaufwand Finanzvermögen	53'475.00		166'470.00		95'724.55
3430	Baulicher Unterhalt Liegenschaften FV	18'500.00		131'500.00		57'237.60
3431	Nicht baulicher Unterhalt Liegenschaften FV	1'400.00		1'400.00		1'851.90
3439	Übriger Liegenschaftenaufwand FV	33'575.00		33'570.00		36'635.05
349	Verschiedener Finanzaufwand	14'000.00		13'000.00		14'715.00
3499	Übriger Finanzaufwand	14'000.00		13'000.00		14'715.00
35	Einlagen in Fonds und Spezialfinanzierungen	366'000.00		568'000.00		299'889.00
351	Einlagen in Fonds und Spezialfinanzierungen im EK	366'000.00		568'000.00		299'889.00
3510	Einlagen in Spezialfinanzierungen des EK	366'000.00		568'000.00		299'889.00
36	Transferaufwand	6'199'365.00		6'267'715.00		5'987'570.28
361	Entschädigungen an Gemeinwesen	4'482'460.00		4'576'685.00		4'382'873.02
3611	Entschädigungen an den Kanton	4'138'800.00		4'276'400.00		4'091'690.57
3612	Entschädigungen an Gemeinden und Gemeindeverbände	329'610.00		285'485.00		277'171.45
3614	Entschädigungen an öffentliche Unternehmungen	14'050.00		14'800.00		14'011.00
362	Finanz- und Lastenausgleich	458'800.00		456'900.00		456'367.00
3621	Finanz- und Lastenausgleich an den Kanton	458'800.00		456'900.00		456'367.00
363	Beiträge an Gemeinwesen und Dritte	1'253'350.00		1'229'260.00		1'131'156.56
3631	Beiträge an den Kanton	921'220.00		886'450.00		823'893.00
3632	Beiträge an Gemeinden und Gemeindeverbände	215'970.00		221'100.00		202'554.70
3635	Beiträge an private Unternehmungen	5'660.00		5'660.00		5'285.35

Bezeichnung	Budget 2020		Budget 2019		Rechnung 2018	
	Aufwand	Ertrag	Aufwand	Ertrag	Aufwand	Ertrag
3636	Beiträge an private Organ. ohne Erwerbszweck	103'000.00		104'550.00		93'508.91
3637	Beiträge an private Haushalte	7'500.00		11'500.00		5'914.60
366	Abschreibungen Investitionsbeiträge	4'755.00		4'870.00		3'520.00
3660	Planmässige Abschreibung Investitionsbeiträge	4'755.00		4'870.00		3'520.00
369	Verschiedener Transferaufwand					13'653.70
3690	Übriger Transferaufwand					13'653.70
38	Ausserordentlicher Aufwand	124'175.00				395'247.04
389	Einlagen in das Eigenkapital	124'175.00				395'247.04
3894	Einlage in finanzpolitische R eserven	124'175.00				395'247.04
39	Interne Verrechnungen	113'185.00		102'835.00		92'606.55
391	Interne Verrechnung von Dienstleistungen	97'685.00		91'385.00		84'458.90
3910	Interne Verrechnung von Dienstleistungen	97'685.00		91'385.00		84'458.90
392	Interne Verrechnung von Pachten, Mieten, Ben.-kosten	8'900.00		4'000.00		
3920	Interne Verrechnung von Pachten, Mieten, Benütz.k.	8'900.00		4'000.00		
394	Interne Verrechnung von kalk. Zinsen und Finanzaufwand	6'600.00		7'450.00		8'147.65
3940	Interne Verrechnung von kalk. Zinsen und Finanzaufwand	6'600.00		7'450.00		8'147.65
4	Ertrag		11'105'820.00		11'242'940.00	10'663'989.85
40	Fiskalertrag		5'448'900.00		5'353'540.00	5'276'634.45
400	Direkte Steuern natürliche Personen		4'743'200.00		4'706'700.00	4'593'433.10
4000	Einkommenssteuern natürliche Personen		4'406'700.00		4'359'700.00	4'262'311.40
4001	Vermögenssteuern natürliche Personen		315'000.00		321'000.00	304'831.35
4002	Quellensteuern natürliche Personen		21'500.00		26'000.00	26'290.35

Bezeichnung	Budget 2020		Budget 2019		Rechnung 2018	
	Aufwand	Ertrag	Aufwand	Ertrag	Aufwand	Ertrag
401 Direkte Steuern juristische Personen		51'100.00		60'800.00		58'256.05
4010 Gewinnsteuern juristische Personen		48'600.00		59'000.00		54'256.10
4011 Kapitalsteuern juristische Personen		2'500.00		1'800.00		3'999.95
402 Übrige Direkte Steuern		643'000.00		575'000.00		613'825.30
4021 Grundsteuern		490'000.00		426'000.00		414'479.15
4022 Vermögensgewinnsteuern		145'000.00		140'000.00		193'192.35
4024 Erbschafts- und Schenkungssteuern		3'000.00		4'000.00		
4029 Eingang abgeschriebene Steuern		5'000.00		5'000.00		6'153.80
403 Besitz- und Aufwandsteuern		11'600.00		11'040.00		11'120.00
4033 Hundetaxen		11'600.00		11'040.00		11'120.00
41 Regalien und Konzessionen		88'000.00		90'000.00		86'216.00
412 Konzessionen		88'000.00		90'000.00		86'216.00
4120 Konzessionen		88'000.00		90'000.00		86'216.00
42 Entgelte		1'597'625.00		1'798'260.00		1'545'145.03
420 Ersatzabgaben		225'000.00		235'000.00		222'085.35
4200 Ersatzabgaben		225'000.00		235'000.00		222'085.35
421 Gebühren für Amtshandlungen		54'500.00		49'000.00		54'303.05
4210 Gebühren für Amtshandlungen		54'500.00		49'000.00		54'303.05
422 Spital und Heimtaxen, Kostgelder		19'380.00		10'055.00		
4220 Taxen und Kostgelder		19'380.00		10'055.00		
423 Schul- und Kursgelder		13'645.00		12'150.00		
4230 Schulgelder		13'645.00		12'150.00		

Bezeichnung	Budget 2020		Budget 2019		Rechnung 2018	
	Aufwand	Ertrag	Aufwand	Ertrag	Aufwand	Ertrag
424 Benützungsgebühren und Dienstleistungen		1'048'500.00		1'189'300.00		899'921.68
4240 Benützungsgebühren und Dienstleistungen		1'048'500.00		1'189'300.00		899'921.68
425 Erlös aus Verkäufen		131'000.00		197'980.00		206'332.10
4250 Verkäufe		131'000.00		197'980.00		206'332.10
426 Rückerstattungen		105'600.00		104'775.00		162'502.85
4260 Rückerstattungen Dritter		105'600.00		104'775.00		162'502.85
43 Verschiedene Erträge		160'000.00		180'600.00		50'643.35
430 Verschiedene betriebliche Erträge		160'000.00		180'600.00		50'643.35
4309 Übriger betrieblicher Ertrag		160'000.00		180'600.00		50'643.35
44 Finanzertrag		342'235.00		338'800.00		333'084.30
440 Zinsertrag		33'850.00		32'400.00		45'003.95
4400 Zinsen flüssige Mittel						25.80
4401 Zinsen Forderungen und Kontokorrente		20'000.00		20'000.00		32'873.20
4409 Übrige Zinsen von Finanzvermögen		13'850.00		12'400.00		12'104.95
443 Liegenschaftenertrag FV		264'570.00		260'040.00		243'502.55
4430 Pacht- und Mietzinse Liegenschaften FV		226'090.00		224'720.00		204'326.50
4439 Diverser Liegenschaftenertrag FV		38'480.00		35'320.00		39'176.05
445 Finanzertrag aus Darlehen und Beteiligungen des VV		1'805.00		2'850.00		2'856.00
4450 Erträge aus Darlehen VV		1'455.00		2'500.00		2'500.00
4451 Erträge aus Beteiligungen VV		350.00		350.00		356.00
447 Liegenschaftsertrag VV		42'010.00		43'510.00		41'721.80
4470 Pacht- und Mietzinse Liegenschaften VV		4'900.00		4'900.00		4'760.00
4471 Vergütung Dienstwohnungen VV		15'000.00		15'000.00		15'000.00
4472 Vergütung für Benützungen Liegenschaften VV		22'110.00		23'610.00		21'961.80

Bezeichnung	Budget 2020		Budget 2019		Rechnung 2018	
	Aufwand	Ertrag	Aufwand	Ertrag	Aufwand	Ertrag
45 Entnahmen aus Fonds und Spezialfinanzierungen		134'145.00		90'715.00		58'679.00
450 Entnahmen aus Fonds und Spezialfinanzierungen im FK		27'000.00				
4501 Entnahmen aus Fonds des FK		27'000.00				
451 Entnahmen aus Fonds und Spezialfinanzierungen im EK		107'145.00		90'715.00		58'679.00
4510 Entnahmen aus Spezialfinanzierungen des EK		107'145.00		90'715.00		58'679.00
46 Transferertrag		3'221'730.00		3'288'190.00		3'220'981.17
461 Entschädigungen von Gemeinwesen		2'435'285.00		2'523'485.00		2'506'150.52
4611 Entschädigungen vom Kanton		707'500.00		685'750.00		735'037.97
4612 Entschädigungen von Gemeinden und -verbänden		1'727'785.00		1'837'735.00		1'771'112.55
462 Finanz- und Lastenausgleich		687'600.00		665'200.00		657'769.00
4621 Finanz- und Lastenausgleich vom Kanton		105'000.00		95'600.00		94'808.00
4622 Finanz- und Lastenausgleich von Gemeinden und -verbänden		582'600.00		569'600.00		562'961.00
463 Beiträge von Gemeinwesen und Dritten		98'045.00		98'705.00		55'594.85
4631 Beiträge vom Kanton		82'940.00		78'550.00		42'394.30
4632 Beiträge von Gemeinden und Gemeindeverbänden		15'095.00		20'145.00		13'188.05
4636 Beiträge von privaten Organ. ohne Erwerbszweck		10.00		10.00		12.50
469 Verschiedener Transferertrag		800.00		800.00		1'466.80
4699 Rückverteilungen		800.00		800.00		1'466.80
49 Interne Verrechnungen		113'185.00		102'835.00		92'606.55
491 Interne Verrechnung von Dienstleistungen		97'685.00		91'385.00		84'458.90
4910 Interne Verrechnung von Dienstleistungen		97'685.00		91'385.00		84'458.90
492 Interne Verrechnung von Pachten, Mieten, Benütz.k.		8'900.00		4'000.00		
4920 Interne Verrechnung von Pachten. Mieten, Ben.-kosten		8'900.00		4'000.00		

Bezeichnung	Budget 2020		Budget 2019		Rechnung 2018		
	Aufwand	Ertrag	Aufwand	Ertrag	Aufwand	Ertrag	
494	Interne Verrechnung von kalk. Zinsen und Finanzaufwand			6'600.00		7'450.00	8'147.65
4940	Interne Verrechnung von kalk. Zinsen und Finanzaufwand			6'600.00		7'450.00	8'147.65
9	Abschlusskonten		100'920.00	12'255.00	131'335.00	57'595.00	246'643.35
90	Abschluss Erfolgsrechnung		100'920.00	12'255.00	131'335.00	57'595.00	246'643.35
900	Abschluss Allgemeiner Haushalt					40'450.00	
9001	Aufwandüberschuss					40'450.00	
901	Abschluss Spezialfinanzierung und Fonds im EK		100'920.00	12'255.00	131'335.00	17'145.00	246'643.35
9010	Abschluss Spezialfinanzierungen, Ertragsüberschuss		100'920.00		131'335.00		246'643.35
9011	Abschluss Spezialfinanzierungen, Aufwandüberschuss			12'255.00		17'145.00	6'427.62
Total	11'118'075.00	11'118'075.00	11'300'535.00	11'300'535.00	10'670'417.47	10'670'417.47	

Bezeichnung	Budget 2020		Budget 2019		Rechnung 2018	
	Ausgaben	Einnahmen	Ausgaben	Einnahmen	Ausgaben	Einnahmen
0	Allgemeine Verwaltung				50'000.00	98'793.35
02	Allgemeine Dienste				50'000.00	98'793.35
022	Allgemeine Dienste, übrige				50'000.00	98'793.35
0220	Allgemeine Dienste, übrige				50'000.00	98'793.35
5200.01	Ersatz EDV-Anlage					98'793.35
5060.02	Teilersatz Büromöbel				50'000.00	
1	Öffentliche Ordnung und Sicherheit, Verteidigung					92'623.40
15	Feuerwehr					92'623.40
150	Feuerwehr					92'623.40
1500	Feuerwehr					92'623.40
5060.03	Ersatz Mannschaftstransport- und Verkehrsfahrzeug					92'623.40
2	Bildung		200'000.00		150'000.00	66'084.95
21	Obligatorische Schule		200'000.00		150'000.00	66'084.95
217	Schulliegenschaften		200'000.00		150'000.00	66'084.95
2170	Schulliegenschaften Primarschulen und Kindergarten		200'000.00		150'000.00	37'934.25
5040.10	Sanierung Abwasserleitungen aus GEP-Nachführung				50'000.00	7'367.25
5040.11	Sanierung Garderoben, Duschen und WC		170'000.00		100'000.00	
5040.12	Ersatz Verbundraffstoren		30'000.00			
5190.01	Notfallalarmierung					30'567.00

Bezeichnung	Budget 2020		Budget 2019		Rechnung 2018	
	Ausgaben	Einnahmen	Ausgaben	Einnahmen	Ausgaben	Einnahmen
2176 Schulliegenschaften Oberstufenschulzentrum					28'150.70	
5190.01 Notfallalarmierung					28'150.70	
6 Verkehr und Nachrichtenübermittlung	444'000.00		988'000.00		1'578'397.25	
61 Strassenverkehr	444'000.00		988'000.00		1'578'397.25	
615 Gemeindestrassen	444'000.00		988'000.00		1'578'397.25	
6150 Gemeindestrassen	444'000.00		988'000.00		1'578'397.25	
5010.01 Mülimatt Ortsumfahrung			400'000.00		1'357'241.75	
5010.02 Sanierung Brüggstrasse	234'000.00		238'000.00		12'331.50	
5010.03 San. Schwandstr. (Schulweg - Knoten Niesenstrasse)					60'312.00	
5010.04 Sanierung Schulweg					-57'894.95	
5010.05 Umrüstung Strassenbeleuchtung auf LED	20'000.00					
5010.08 Sanierung Brücke Schwandstrasse					132'211.95	
5010.10 Neubau Erlebnisweg					19'366.35	
5010.11 Sanierung Ameisenweg und Blümlisalpstrasse					54'828.65	
5010.12 Sanierung Niesenstrasse	105'000.00		265'000.00			
5010.13 Sanierug Kelle (Abschnitt Mitte)	85'000.00		85'000.00			
7 Umweltschutz und Raumordnung	644'000.00	35'000.00	1'008'000.00	45'000.00	282'968.55	139'530.20
71 Wasserversorgung	410'000.00		790'000.00		241'372.40	1'415.05
710 Wasserversorgung	410'000.00		790'000.00		241'372.40	1'415.05
7101 Wasserwerk (Gemeindebetrieb)	410'000.00		790'000.00		241'372.40	1'415.05
5031.01 Ersatz Hydrantenleitung Mülimatt - Schönegg					53'306.70	
5031.02 Ersatz Hydrantenleitung Brüggstrasse (inkl. 21-29)	61'000.00		117'000.00		2'152.45	
5031.05 Ersatz Hydr.leitung Ameisenweg - Blümlisalpstr.	23'000.00				39'100.10	
5031.10 Ersatz Hydrantenleitung Hagweg					7'783.90	
5031.11 Ersatz Hydrantenleitung Niesenstrasse	20'000.00		410'000.00			
5031.12 Ersatz Hydrantenleitung Schmitti - Sandbühlstrasse			28'000.00		120'303.50	
5031.14 Ersatz Hydrantenleitung Hubel und div. Anpassungen	41'000.00		200'000.00		6'352.25	

Bezeichnung	Budget 2020		Budget 2019		Rechnung 2018	
	Ausgaben	Einnahmen	Ausgaben	Einnahmen	Ausgaben	Einnahmen
5031.16 Ersatz Hydrantenleitung Räckholtern	225'000.00		35'000.00			
5031.17 Ersatz Hydrantenleitung Hurschgasse	40'000.00					
5200.01 Software-Applikation Wasserzähler-Auslesung					12'373.50	
6310.01 Investitionsbeiträge von Kantonen und Kondkordaten						1'415.05
72 Abwasserentsorgung	17'000.00	35'000.00	18'000.00	45'000.00	12'510.80	138'115.15
720 Abwasserentsorgung	17'000.00	35'000.00	18'000.00	45'000.00	12'510.80	138'115.15
7201 Abwasserbeseitigung (Gemeindebetrieb)	17'000.00	35'000.00	18'000.00	45'000.00	12'510.80	138'115.15
5032.04 Neubau Entlastungsleitung Thierachern - Uetendorf					715.05	
5620.03 Baukostenbeitrag ARA 2018					11'795.75	
5620.04 Baukostenbeitrag ARA 2019			18'000.00			
5620.05 Baukostenbeitrag ARA 2020	17'000.00					
6310.01 Investitionsbeiträge von Kantonen und Kondkordaten		35'000.00		45'000.00		138'115.15
6330.01 Investitionsbeiträge von Gemeinden und Gemeindeverb.						
74 Verbauungen	207'000.00		180'000.00			
741 Gewässerverbauungen	207'000.00		180'000.00			
7410 Gewässerverbauungen	207'000.00		180'000.00			
5020.03 Hochwasserschutzprojekt Glütschbach (innerh. Baugeb)	192'000.00		180'000.00			
5020.04 Baulicher Unterhalt Wahlenbach						
5020.05 Renaturierung Wahlenbach	15'000.00					
77 Übriger Umweltschutz					29'085.35	
771 Friedhof und Bestattung					29'085.35	
7710 Friedhof und Bestattung					29'085.35	
5030.01 Neubau Gemeinschaftsgrab					29'085.35	

Bezeichnung	Budget 2020		Budget 2019		Rechnung 2018	
	Ausgaben	Einnahmen	Ausgaben	Einnahmen	Ausgaben	Einnahmen
79 Raumordnung	10'000.00		20'000.00			
790 Raumordnung	10'000.00		20'000.00			
7900 Raumordnung	10'000.00		20'000.00			
5290.01 Totalrevision Baureglement	10'000.00		20'000.00			
9 Finanzen	35'000.00	1'288'000.00	45'000.00	2'196'000.00	139'530.20	2'118'867.50
99 Nicht aufgeteilte Posten	35'000.00	1'288'000.00	45'000.00	2'196'000.00	139'530.20	2'118'867.50
999 Abschluss	35'000.00	1'288'000.00	45'000.00	2'196'000.00	139'530.20	2'118'867.50
9990 Abschluss	35'000.00	1'288'000.00	45'000.00	2'196'000.00	139'530.20	2'118'867.50
5900.01 Passivierte Einnahmen	35'000.00		45'000.00		139'530.20	
6900.01 Aktivierte Ausgaben		1'288'000.00		2'196'000.00		2'118'867.50
Total	1'323'000.00	1'323'000.00	2'241'000.00	2'241'000.00	2'258'397.70	2'258'397.70

Bezeichnung	Budget 2020		Budget 2019		Rechnung 2018	
	Ausgaben	Einnahmen	Ausgaben	Einnahmen	Ausgaben	Einnahmen
5	Investitionsausgaben	1'323'000.00		2'241'000.00		2'258'397.70
50	Sachanlagen	1'261'000.00		2'158'000.00		1'937'187.20
501	Strassen / Verkehrswege	444'000.00		988'000.00		1'578'397.25
5010	Strassen / Verkehrswege	444'000.00		988'000.00		1'578'397.25
502	Wasserbau	207'000.00		180'000.00		
5020	Wasserbau	207'000.00		180'000.00		
503	Tiefbauten	410'000.00		790'000.00		258'799.30
5030	Übrige Tiefbauten allgemein					29'085.35
5031	Tiefbauten Wasserversorgung	410'000.00		790'000.00		228'998.90
5032	Tiefbauten Abwasserbeseitig.					715.05
504	Hochbauten	200'000.00		150'000.00		7'367.25
5040	Hochbauten	200'000.00		150'000.00		7'367.25
506	Mobilien			50'000.00		92'623.40
5060	Mobilien			50'000.00		92'623.40
51	Investitionen auf Rechnung Dritter					58'717.70
519	Investitionen auf Rechnung Dritter übrige Sachanlagen					58'717.70
5190	Investitionen auf Rechnung Dritter übrige Sachanlagen					58'717.70
52	Immaterielle Anlagen	10'000.00		20'000.00		111'166.85
520	Software					111'166.85
5200	Software					111'166.85

Bezeichnung	Budget 2020		Budget 2019		Rechnung 2018		
	Ausgaben	Einnahmen	Ausgaben	Einnahmen	Ausgaben	Einnahmen	
529	Übrige immaterielle Anlagen						
5290	10'000.00		20'000.00				
	10'000.00		20'000.00				
56	Investitionsbeiträge						
	17'000.00		18'000.00		11'795.75		
562	Investitionsbeiträge an Gemeinden und -verbände						
5620	17'000.00		18'000.00		11'795.75		
	17'000.00		18'000.00		11'795.75		
59	Übertrag an Bilanz						
	35'000.00		45'000.00		139'530.20		
590	Passivierungen						
5900	35'000.00		45'000.00		139'530.20		
	35'000.00		45'000.00		139'530.20		
6	Investitionseinnahmen			1'323'000.00		2'241'000.00	2'258'397.70
63	Investitionsbeiträge			35'000.00		45'000.00	139'530.20
631	Investitionsbeiträge vom Kanton			35'000.00		45'000.00	139'530.20
6310	Investitionsbeiträge vom Kanton			35'000.00		45'000.00	139'530.20
633	Investitionsbeiträge von öffentl. Sozialvers.						
6330	Investitionsbeiträge von öffentl. Sozialvers.						
69	Übertrag an Bilanz			1'288'000.00		2'196'000.00	2'118'867.50
690	Aktivierungen			1'288'000.00		2'196'000.00	2'118'867.50
6900	Aktivierte Ausgaben			1'288'000.00		2'196'000.00	2'118'867.50

Bezeichnung	Budget 2020		Budget 2019		Rechnung 2018	
	Ausgaben	Einnahmen	Ausgaben	Einnahmen	Ausgaben	Einnahmen
Total	1'323'000.00	1'323'000.00	2'241'000.00	2'241'000.00	2'258'397.70	2'258'397.70

Einwohnergemeinde Thierachern HRM2

Dreistufiger Erfolgsausweis Gesamthaushalt

Erfolgsrechnung	Budget 2020	Budget 2019	Rechnung 2018
Betrieblicher Aufwand	10'684'930.00	10'860'955.00	9'801'126.18
30 Personalaufwand	1'512'360.00	1'470'430.00	1'387'618.54
31 Sach- und übriger Betriebsaufwand	1'932'815.00	1'855'735.00	1'485'988.36
33 Abschreibungen Verwaltungsvermögen	674'390.00	699'075.00	640'060.00
35 Einlagen Fonds und Spezialfinanzierungen	366'000.00	568'000.00	299'889.00
36 Transferaufwand	6'199'365.00	6'267'715.00	5'987'570.28
37 Durchlaufende Beiträge			
Betrieblicher Ertrag	10'650'400.00	10'801'305.00	10'238'299.00
40 Fiskalertrag	5'448'900.00	5'353'540.00	5'276'634.45
41 Regalien und Konzessionen	88'000.00	90'000.00	86'216.00
42 Entgelte	1'597'625.00	1'798'260.00	1'545'145.03
43 Verschiedene Erträge	160'000.00	180'600.00	50'643.35
45 Entnahmen Fonds und Spezialfinanzierungen	134'145.00	90'715.00	58'679.00
46 Transferertrag	3'221'730.00	3'288'190.00	3'220'981.17
47 Durchlaufende Beiträge			
Ergebnis aus betrieblicher Tätigkeit	-34'530.00	-59'650.00	437'172.82
34 Finanzaufwand	94'865.00	205'410.00	134'794.35
44 Finanzertrag	342'235.00	338'800.00	333'084.30
Ergebnis aus Finanzierung	247'370.00	133'390.00	198'289.95
Operatives Ergebnis	212'840.00	73'740.00	635'462.77
38 Ausserordentlicher Aufwand	124'175.00		395'247.04
48 Ausserordentlicher Ertrag			
Ausserordentliches Ergebnis	-124'175.00		-395'247.04
Gesamtergebnis Erfolgsrechnung	88'665.00	73'740.00	240'215.73

(+ = Ertragsüberschuss / - = Aufwandüberschuss)

Einwohnergemeinde Thierachern HRM2

Dreistufiger Erfolgsausweis Allgemeiner Haushalt

Erfolgsrechnung	Budget 2020	Budget 2019	Rechnung 2018
Betrieblicher Aufwand	9'162'000.00	9'164'830.00	8'564'881.58
30 Personalaufwand	1'396'985.00	1'354'440.00	1'278'539.74
31 Sach- und übriger Betriebsaufwand	1'370'400.00	1'303'745.00	1'108'618.81
33 Abschreibungen Verwaltungsvermögen	586'825.00	597'880.00	554'080.00
35 Einlagen Fonds und Spezialfinanzierungen			
36 Transferaufwand	5'807'790.00	5'908'765.00	5'623'643.03
37 Durchlaufende Beiträge			
Betrieblicher Ertrag	9'052'155.00	9'002'690.00	8'773'197.52
40 Fiskalertrag	5'448'900.00	5'353'540.00	5'276'634.45
41 Regalien und Konzessionen	88'000.00	90'000.00	86'216.00
42 Entgelte	144'525.00	128'360.00	176'541.55
43 Verschiedene Erträge	160'000.00	180'600.00	50'643.35
45 Entnahmen Fonds und Spezialfinanzierungen	27'000.00		
46 Transferertrag	3'183'730.00	3'250'190.00	3'183'162.17
47 Durchlaufende Beiträge			
Ergebnis aus betrieblicher Tätigkeit	-109'845.00	-162'140.00	208'315.94
34 Finanzaufwand	94'615.00	205'060.00	134'421.30
44 Finanzertrag	328'635.00	326'750.00	321'352.40
Ergebnis aus Finanzierung	234'020.00	121'690.00	186'931.10
Operatives Ergebnis	124'175.00	-40'450.00	395'247.04
38 Ausserordentlicher Aufwand	124'175.00		395'247.04
48 Ausserordentlicher Ertrag			
Ausserordentliches Ergebnis	-124'175.00		-395'247.04
Gesamtergebnis Erfolgsrechnung		-40'450.00	0.00

(+ = Ertragsüberschuss / - = Aufwandüberschuss)

Einwohnergemeinde Thierachern HRM2

Dreistufiger Erfolgsausweis Feuerwehr

Erfolgsrechnung	Budget 2020	Budget 2019	Rechnung 2018
Betrieblicher Aufwand	279'505.00	281'035.00	279'248.72
30 Personalaufwand	113'875.00	106'790.00	107'403.80
31 Sach- und übriger Betriebsaufwand	104'695.00	113'140.00	110'914.92
33 Abschreibungen Verwaltungsvermögen	53'175.00	53'345.00	53'170.00
35 Einlagen Fonds und Spezialfinanzierungen			
36 Transferaufwand	7'760.00	7'760.00	7'760.00
37 Durchlaufende Beiträge			
Betrieblicher Ertrag	267'500.00	277'500.00	273'194.15
40 Fiskalertrag			
41 Regalien und Konzessionen			
42 Entgelte	229'500.00	239'500.00	235'375.15
43 Verschiedene Erträge			
45 Entnahmen Fonds und Spezialfinanzierungen			
46 Transferertrag	38'000.00	38'000.00	37'819.00
47 Durchlaufende Beiträge			
Ergebnis aus betrieblicher Tätigkeit	-12'005.00	-3'535.00	-6'054.57
34 Finanzaufwand	250.00	350.00	373.05
44 Finanzertrag			
Ergebnis aus Finanzierung	-250.00	-350.00	-373.05
Operatives Ergebnis	-12'255.00	-3'885.00	-6'427.62
38 Ausserordentlicher Aufwand			
48 Ausserordentlicher Ertrag			
Ausserordentliches Ergebnis			
Gesamtergebnis Erfolgsrechnung	-12'255.00	-3'885.00	-6'427.62

(+ = Ertragsüberschuss / - = Aufwandüberschuss)

Einwohnergemeinde Thierachern HRM2

Dreistufiger Erfolgsausweis Wasser

Erfolgsrechnung	Budget 2020	Budget 2019	Rechnung 2018
Betrieblicher Aufwand	517'075.00	597'075.00	399'567.35
30 Personalaufwand	1'500.00	4'200.00	940.00
31 Sach- und übriger Betriebsaufwand	90'220.00	103'000.00	61'841.40
33 Abschreibungen Verwaltungsvermögen	26'060.00	28'895.00	13'860.00
35 Einlagen Fonds und Spezialfinanzierungen	190'000.00	286'000.00	136'082.00
36 Transferaufwand	209'295.00	174'980.00	186'843.95
37 Durchlaufende Beiträge			
Betrieblicher Ertrag	602'780.00	685'700.00	534'942.15
40 Fiskalertrag			
41 Regalien und Konzessionen			
42 Entgelte	558'000.00	656'100.00	501'805.35
43 Verschiedene Erträge			
45 Entnahmen Fonds und Spezialfinanzierungen	44'780.00	29'600.00	33'136.80
46 Transferertrag			
47 Durchlaufende Beiträge			
Ergebnis aus betrieblicher Tätigkeit	85'705.00	88'625.00	135'374.80
34 Finanzaufwand			
44 Finanzertrag	1'200.00	450.00	782.20
Ergebnis aus Finanzierung	1'200.00	450.00	782.20
Operatives Ergebnis	86'905.00	89'075.00	136'157.00
38 Ausserordentlicher Aufwand			
48 Ausserordentlicher Ertrag			
Ausserordentliches Ergebnis			
Gesamtergebnis Erfolgsrechnung	86'905.00	89'075.00	136'157.00

(+ = Ertragsüberschuss / - = Aufwandüberschuss)

Einwohnergemeinde Thierachern HRM2

Dreistufiger Erfolgsausweis Abwasser

Erfolgsrechnung	Budget 2020	Budget 2019	Rechnung 2018
Betrieblicher Aufwand	493'060.00	565'255.00	345'656.60
30 Personalaufwand			630.00
31 Sach- und übriger Betriebsaufwand	171'600.00	122'600.00	24'753.35
33 Abschreibungen Verwaltungsvermögen	8'330.00	18'955.00	18'950.00
35 Einlagen Fonds und Spezialfinanzierungen	176'000.00	282'000.00	163'807.00
36 Transferaufwand	137'130.00	141'700.00	137'516.25
37 Durchlaufende Beiträge			
Betrieblicher Ertrag	489'365.00	596'615.00	425'043.10
40 Fiskalertrag			
41 Regalien und Konzessionen			
42 Entgelte	427'000.00	535'500.00	399'500.90
43 Verschiedene Erträge			
45 Entnahmen Fonds und Spezialfinanzierungen	62'365.00	61'115.00	25'542.20
46 Transferertrag			
47 Durchlaufende Beiträge			
Ergebnis aus betrieblicher Tätigkeit	-3'695.00	31'360.00	79'386.50
34 Finanzaufwand			
44 Finanzertrag	11'650.00	10'900.00	10'189.55
Ergebnis aus Finanzierung	11'650.00	10'900.00	10'189.55
Operatives Ergebnis	7'955.00	42'260.00	89'576.05
38 Ausserordentlicher Aufwand			
48 Ausserordentlicher Ertrag			
Ausserordentliches Ergebnis			
Gesamtergebnis Erfolgsrechnung	7'955.00	42'260.00	89'576.05

(+ = Ertragsüberschuss / - = Aufwandüberschuss)

Einwohnergemeinde Thierachern HRM2

Dreistufiger Erfolgsausweis Kehricht

Erfolgsrechnung	Budget 2020	Budget 2019	Rechnung 2018
Betrieblicher Aufwand	233'290.00	252'760.00	211'771.93
30 Personalaufwand		5'000.00	105.00
31 Sach- und übriger Betriebsaufwand	195'900.00	213'250.00	179'859.88
33 Abschreibungen Verwaltungsvermögen			
35 Einlagen Fonds und Spezialfinanzierungen			
36 Transferaufwand	37'390.00	34'510.00	31'807.05
37 Durchlaufende Beiträge			
Betrieblicher Ertrag	238'600.00	238'800.00	231'922.08
40 Fiskalertrag			
41 Regalien und Konzessionen			
42 Entgelte	238'600.00	238'800.00	231'922.08
43 Verschiedene Erträge			
45 Entnahmen Fonds und Spezialfinanzierungen			
46 Transferertrag			
47 Durchlaufende Beiträge			
Ergebnis aus betrieblicher Tätigkeit	5'310.00	-13'960.00	20'150.15
34 Finanzaufwand			
44 Finanzertrag	750.00	700.00	760.15
Ergebnis aus Finanzierung	750.00	700.00	760.15
Operatives Ergebnis	6'060.00	-13'260.00	20'910.30
38 Ausserordentlicher Aufwand			
48 Ausserordentlicher Ertrag			
Ausserordentliches Ergebnis			
Gesamtergebnis Erfolgsrechnung	6'060.00	-13'260.00	20'910.30

(+ = Ertragsüberschuss / - = Aufwandüberschuss)